

Arolwg Deiliadaeth Llety Cymru 2023



Rhif Ymchwil
Cymdeithasol: 42/2024

Dyddiad Cyhoeddi:
6/6/24

© Hawlfraint y Goron 2024

ISBN Digidol:
978-1-83625-175-0

This document is also available in English.

Mae'r ddogfen hon ar gael yn Saesneg hefyd.

Pam mae'r ymchwil hwn yn cael ei gynnal?

- Darparu dealltwriaeth allweddol o berfformiad twristiaeth ledled Cymru
- Helpu Llywodraeth Cymru i wneud penderfyniadau am y sector twristiaeth
- Darparu gwybodaeth ar gyfer cynlluniau awdurdodau lleol ar gyfer y sector twristiaeth



Sut mae'r ymchwil hwn yn cael ei gynnal?

- Cafodd ei ail-lansio ym mis Awst 2022 yn dilyn seibiant yn ystod cyfnod Covid
- Penodwyd SRI gan Croeso Cymru i reoli'r arolwg
- Casglwyd data'n fisol gan ddefnyddio dau ddull:
 - Ffôn
 - Ar-lein
- Data yn cael ei gasglu ar *Ribos* - meddalwedd llety bwrpasol
- <https://wales.ribos.co.uk/>



Pa ddata sy'n cael ei gynnwys yn yr adroddiad hwn?

- Mae'r adroddiad hwn yn cynnwys data o dair ffynhonnell:
 - Arolwg Deiliadaeth Llety Twristiaeth Cymru (WAOS) a gynhaliwyd gan SRI, cwmni ymchwil wedi'i leoli yng Nghymru
 - CoStarLtd, cwmni system rheoli eiddo sy'n darparu data ar westai â gwasanaeth
 - Lighthouse, cwmni sy'n gwe-grafu er mwyn darparu data am letyau gosod tymor byr

Sut mae'r data hwn yn cael ei ddwyn ynghyd?

- Darperir manylion llawn y sampl, y meini prawf dethol a'r cyfyngiadau ar dudalennau 4 i 7

Samplu - Arolwg Deiliadaeth Llety Cymru

Sector / Mis	Sampl Ionawr			Sampl Chwefror			Sampl Mawrth			Sampl Ebrill			Sampl Mai			Sampl Mehefin		
	Ar agor	Ar gau	Cyfanswm	Ar agor	Ar gau	Cyfanswm	Ar agor	Ar gau	Cyfanswm	Ar agor	Ar gau	Cyfanswm	Ar agor	Ar gau	Cyfanswm	Ar agor	Ar gau	Cyfanswm
Â Gwasanaeth	138	146	284	139	126	265	145	104	249	147	26	173	136	13	149	155	20	175
Hunanddarpar	729	128	857	656	165	821	698	115	813	942	36	978	934	23	957	951	23	974
Carafanau a gwersylla	-	-	-	-	-	-	-	-	-	-	-	-	52	1	53	40	0	40
Hosteli	20	12	32	21	10	31	19	9	28	29	2	31	23	4	27	26	3	29

Sector / Mis	Sampl Gorffennaf			Sampl Awst			Sampl Medi			Sampl Hydref			Sampl Tachwedd			Sampl Rhagfyr		
	Ar agor	Ar gau	Cyfanswm	Ar agor	Ar gau	Cyfanswm	Ar agor	Ar gau	Cyfanswm	Ar agor	Ar gau	Cyfanswm	Ar agor	Ar gau	Cyfanswm	Ar agor	Ar gau	Cyfanswm
Â Gwasanaeth	151	18	169	144	17	161	137	18	155	149	75	224	136	89	225	128	107	235
Hunanddarpar	187	8	195	161	8	169	185	6	191	174	31	205	135	28	163	128	32	160
Carafanau a gwersylla	47	1	48	46	0	46	35	3	38	31	36	67	-	-	-	-	-	-
Hosteli	28	2	30	27	4	31	27	4	31	23	7	30	20	9	29	20	8	28

- Mae dadansoddiadau pellach ar faint sampl fesul rhanbarth a math o eiddo i'w cael yn yr atodiadau

Beth sy'n cael ei gynnwys yn 'â gwasanaeth'?

- Gwestai annibynnol*
- Lletyau /Gwely a Brecwast

Beth sy'n cael ei gynnwys yn 'hunanddarpar'?

- Asiantaethau sy'n cyflwyno data drwy ei ddychwelyd mewn bloc
- Bythynnod annibynnol / fflatiau

Beth sy'n cael ei gynnwys yn 'carafanau a gwersylla'?

- Grwpiau meysydd mawr yn cyflwyno data drwy ei ddychwelyd mewn bloc
- Safleoedd carafanau a gwersylla annibynnol

Beth sy'n cael ei gynnwys yn 'hosteli'?

- Cymdeithasau sy'n cyflwyno data drwy ei ddychwelyd mewn bloc
- Gwestai twristiaid annibynnol

* Mae gwestai mwy sy'n rhan o gadwyn yn cael eu cynnwys mewn gwaith ymchwil ar wahân gan STR Global

Lighthouse

- Defnyddir data gosod tymor byr a ddarperir gan [Lighthouse](#) ar gyfer cyfrifo deiliadaeth y sector gosod tymor byr ac adroddir arno fel rhan o adran hunanddarpar yr adroddiad hwn.
- Mae'r data yma yn wahanol i'r data arall a gyflwynir yn yr adroddiad hwn gan ei fod yn cynnwys data sydd wedi'i we-grafu a data sydd wedi'i ddilysu'n annibynnol ac sy'n cynnwys yr holl letyau gosod tymor byr ar gyfres o OTAau sydd wedi'u rhag-ddiffinio (AirBnB, Booking.com, Vrbo a TripAdvisor), tra mae'r Arolwg Deiliadaeth Llety Cymru yn seiliedig ar fethodoleg samplo sy'n amcangyfrifo deiliadaeth sector cyffredinol o is-set o gyfranogwyr.
- Am wybodaeth bellach ar y data yma ewch i [wefan](#) Lighthouse neu gysylltu gydag awdur yr adroddiad hwn.

STR Global /CoStar

- Mae peth data llety â gwasanaeth (sy'n cael ei adrodd amdano ar wahân o fewn yr adran berthnasol o'r adroddiad) wedi ei ddwyn ynghyd gan [STR Global](#)
- Cyflenwir y data hwn i Croeso Cymru gan STR ac mae'n seiliedig ar banel sefydlog o gyfranogwyr sy'n adrodd ar ddeiliadaeth ar sail ddyddiol neu fisol. Dilysir y data hwn yn annibynnol gan STR.

Lighthouse

Darperir data sy'n cael ei gyflenwi gan Lighthouse drwy gyfrwng dangosfwrdd ar-lein sydd ag opsiynau hidlo er mwyn diffinio pa ddata a gynhwysir.

At bwrpas dadansoddi yn yr adroddiad hwn, cafodd data ei hidlo yn ôl y meini prawf canlynol:

- Dim ond eiddo cyflawn a aseswyd; doedd hyn ddim yn cynnwys ystafelloedd preifat ac ystafelloedd i'w rhannu - mae hyn yn gweithredu fel diffiniad ar gyfer llety gosod tymor byr at bwrpas y dadansoddiad o fewn yr adroddiad hwn.
- Dim ond eiddo oedd wedi eu hadnabod yn gywir gyda rhanbarth benodol a gynhwyswyd; gan na roddwyd data adnabod i rai eiddo ni fu'n bosib rhoi cyfrif cywir amdanynt ar sail ranbarthol a chawsant eu heithrio o'r herwydd.

	Ionawr	Chwefror	Mawrth	Ebrill	Mai	Mehefin	Gorffennaf	Awst	Medi	Hydref	Tachwedd	Rhagfyr
Eiddo	29,204	29,161	29,691	29,496	29,888	30,222	32,264	31,137	31,532	31,577	31,361	31,567

STR Global

- Mae peth data llety â gwasanaeth (sy'n cael ei adrodd amdano ar wahân yn yr adran berthnasol o'r adroddiad) wedi ei ddwyn ynghyd gan [STR Global](#)
- Cyflenwir y data hwn i Croeso Cymru gan STR ac mae'n seiliedig ar banel sefydlog o gyfranogwyr sy'n adrodd am ddeiliadaeth ar sail ddyddiol neu fisol. Dilysir y data hwn yn annibynnol gan STR.

	Ionawr	Chwefror	Mawrth	Ebrill	Mai	Mehefin	Gorffennaf	Awst	Medi	Hydref	Tachwedd	Rhagfyr
Ar agor	131	132	133	132	132	131	131	131	130	130	130	129
Ar gau	19	18	17	18	18	19	19	19	20	20	20	21

Pwysoli

- Canlyniadau ar gyfer pob sector wedi'u pwysoli yn ôl rhanbarth (gogledd / Canolbarth / de-orllewin / de ddwyrain Cymru) ar sail capasiti llefydd gwely wedi'u cyfrifo gan ddefnyddio arolwg stoc gwelyau mwyaf diweddar Croeso Cymru
- Mae pwysoli gan hynny yn cywiro unrhyw anghydbwysedd fesul rhanbarth o fewn bob sector
- Mae'r canlyniadau wedi eu pwysoli'n naturiol yn ôl maint eiddo oherwydd fod deiliadaeth yn cael ei chyfrifo drwy rannu'r cyfanswm o ystafelloedd /gwelyau sy'n cael eu gwerthu gyda'r ystafelloedd /gwelyau sydd ar gael yn gyffredinol yn y sector



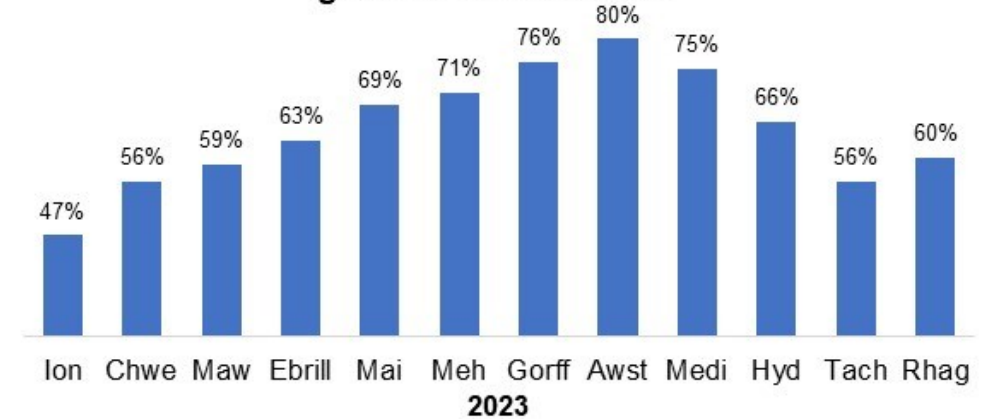
Sector â gwasanaeth



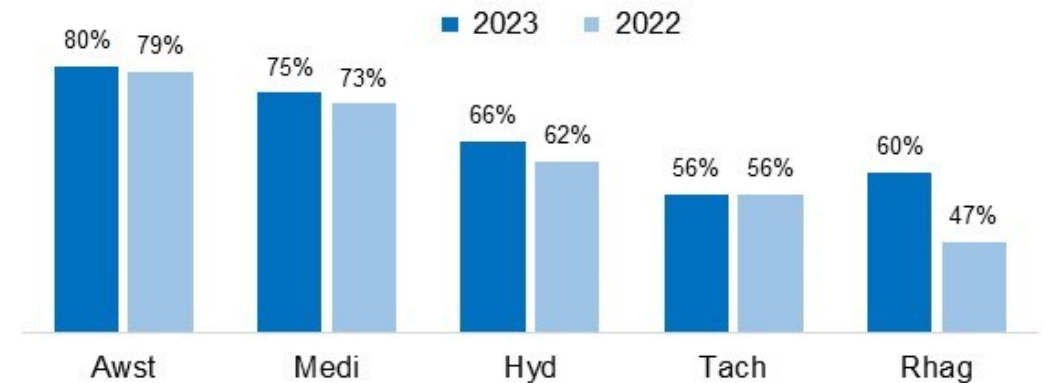
Perfformiad tebyg i 2022

- Yn ystod penllanw'r tymor twristiaeth ym mis Awst, fe wnaeth y sector â gwasanaeth gyrraedd 80% o ran deiliadaeth ystafelloedd
- Lle mae'n bosib dwyn cymhariaeth (y pum mis diwethaf), roedd deiliadaeth ystafelloedd yn 2023 yn debyg i 2022, ac eithrio ym mis Rhagfyr
- Adroddodd baromedr diweddar fod 29% o fusnesau â gwasanaeth wedi derbyn mwyn o westeion yn 2023 o'i gymharu gyda 2022, oedd yn debyg i'r rhai oedd yn derbyn llai o westeion (30%)

Deiliadaeth ystafell gyffredinol llety â gwasanaeth fesul mis



Cymhariaeth o ddeiliadaeth ystafelloedd â gwasanaeth fesul mis o flwyddyn i flwyddyn



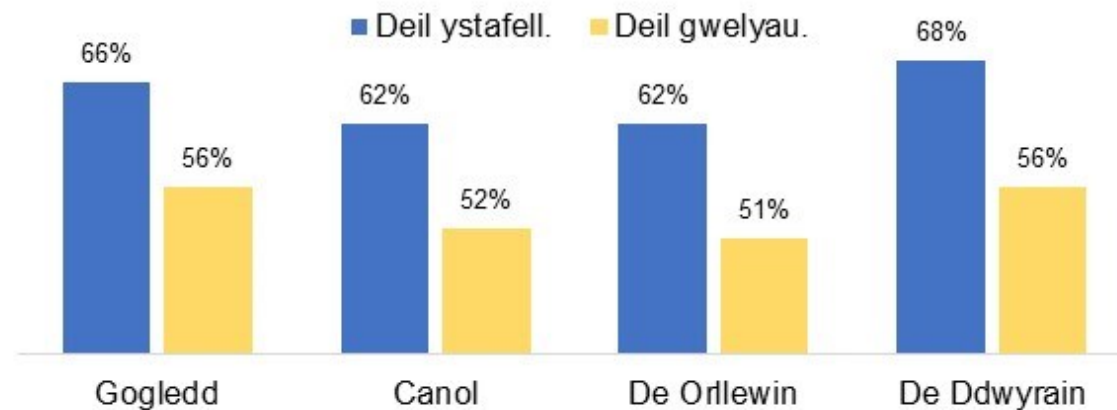
Rhai gwahaniaethau yn ôl rhanbarth

- Roedd de-ddwyrain Cymru wedi gwneud yn well na de-orllewin a chanolbarth Cymru, gyda gogledd Cymru rhwng y ddau

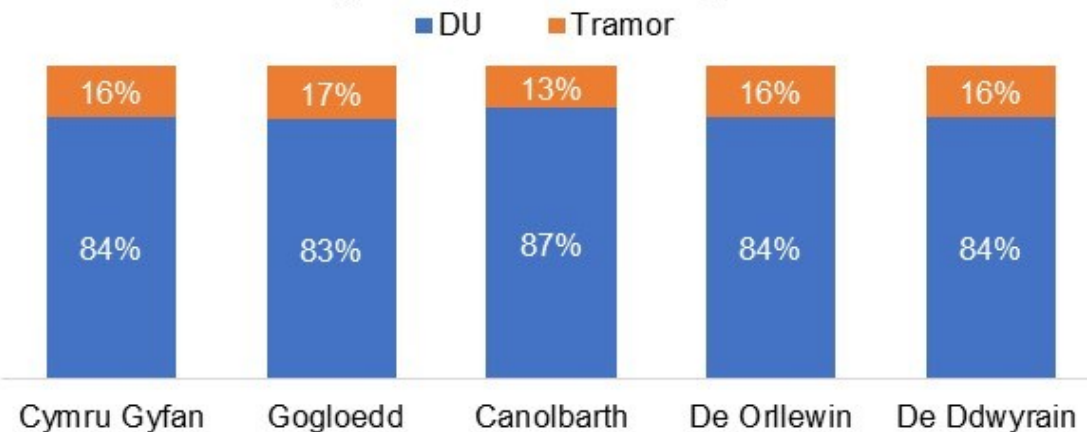
Proffil ymwelwyr cyson ar draws y pedair rhanbarth

- Proffil ymwelwyr cyffredinol tua 5 rhan o 6 o'r DU a 1 rhan o 6 o dramor
- O gymharu tebyg at debyg ar gyfer mis Awst, roedd cyfran yr ymwelwyr o dramor wedi cynyddu o 14% yn 2022 i 20% yn 2023
- Dim gwahaniaethau arwyddocaol fesul rhanbarth
- Ni all gwestai sy'n rhan o gadwyn ddylanwadu ar ganlyniad y de-ddwyrain (o gynnwys gwestai mewn cadwyn, mae'n bosib y byddai cyfran yr ymwelwyr o dramor yn uwch nag a ddangosir yma)
- Mae canfyddiadau baromedr yn awgrymu bod disgwyl i'r lefel o ymwelwyr dramor yn 2024 fod yn uwch na 2023 ar gyfer rhai â gwasanaeth

Deiliadaeth â gwasanaeth fesul rhanbarth lonawr – Rhagfyr 2023



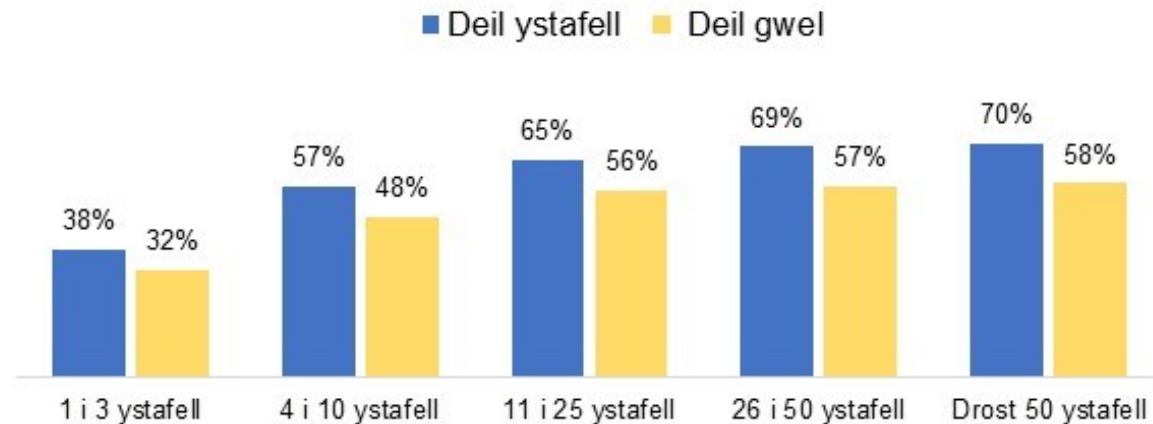
Nosweithiau gwely â gwasanaeth yn ôl tarddiad ymwelydd lon – Rhag



Mae eiddo mwy yn llenwi gwelyau yn well

- Naid fawr yng % y ddeiliadaeth rhwng eiddo gyda 1-3 ystafell a rhai gyda 4-10 ystafell
- Perfformiodd eiddo gyda 11+ o ystafelloedd yn well na'r rhai gyda 4-10 ystafell
- Mae'r data ar westai mwy mewn cadwyn a gasglwyd gan STR Global ar wahân ar y sleidiau canlynol

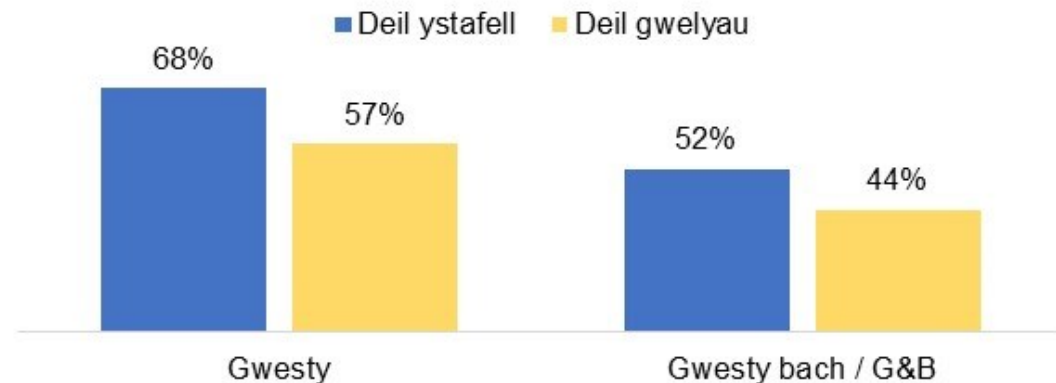
Deiliadaeth â gwasanaeth yn ôl maint eiddo lonawr – Rhag



Mae'r rhaniad yn ôl y math o eiddo yn gyson gyda'r rhaniad yn ôl maint

- Mae'r siart gyferbyn yn dangos y rhaniad yn ôl math o eiddo, sy'n debyg i'r rhaniad yn ôl maint
- Mae'r canlyniadau'n dangos gwahaniaethau eglur o ran deiliadaeth rhwng y ddau fath o eiddo.

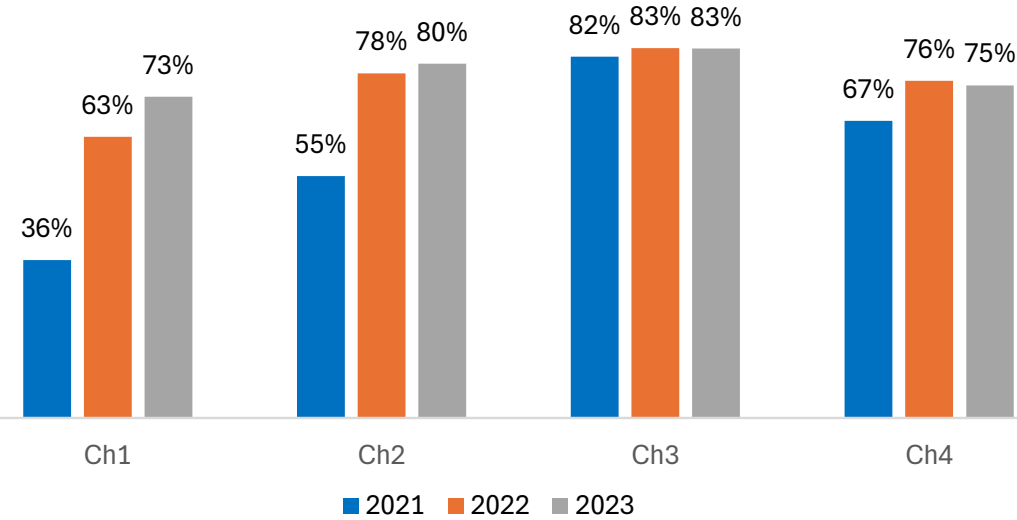
Deiliadaeth â gwasanaeth yn ôl math o eiddo lonawr – Rhag



Dadansoddiad Chwarterol

- O edrych fesul chwarter ar draws pob maint eiddo, mae deiliadaeth ystafelloedd ar ei lefel uchaf yn Ch3 (Gorffennaf - Medi) ar 83% sy'n cyd-fynd gyda data 2021 a 2022.
- Fe wnaeth Ch1 (73%) a CH2 (80%) berfformio'n well na ffigyrau 2022, ond mae Ch4 i lawr 1 pwynt canran o 2022 ar 75%. Mae'r patrwm tymhorol hwn yn cyd fynd gyda sectorau eraill o'r economi llely.
- Mewn cymhariaeth, mae'r duedd oddi ar 2021 yn cynyddu ar draws Ch1, Ch2 a Ch4 gyda Ch3 yn parhau i fod yn gymharol wastad (ond yn uwch nag ar y cyfnodau eraill o amser).

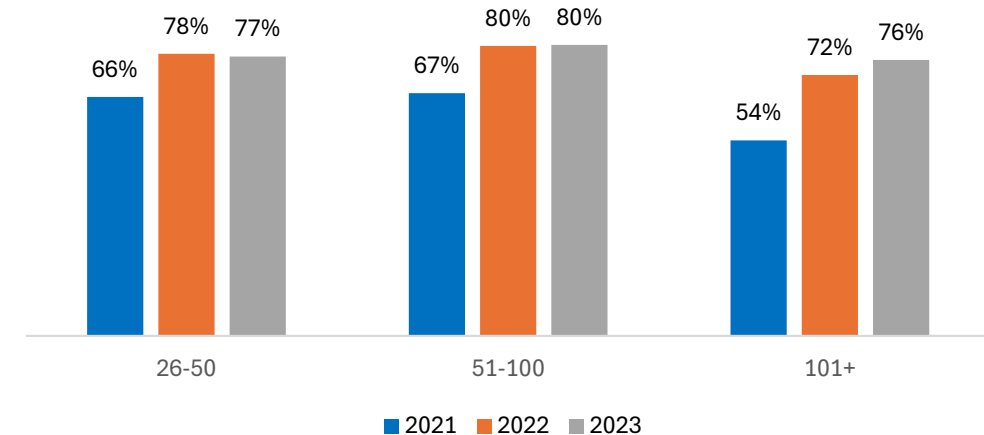
2021, 2022, and 2023
Deilidaeth



Maint Ystafell

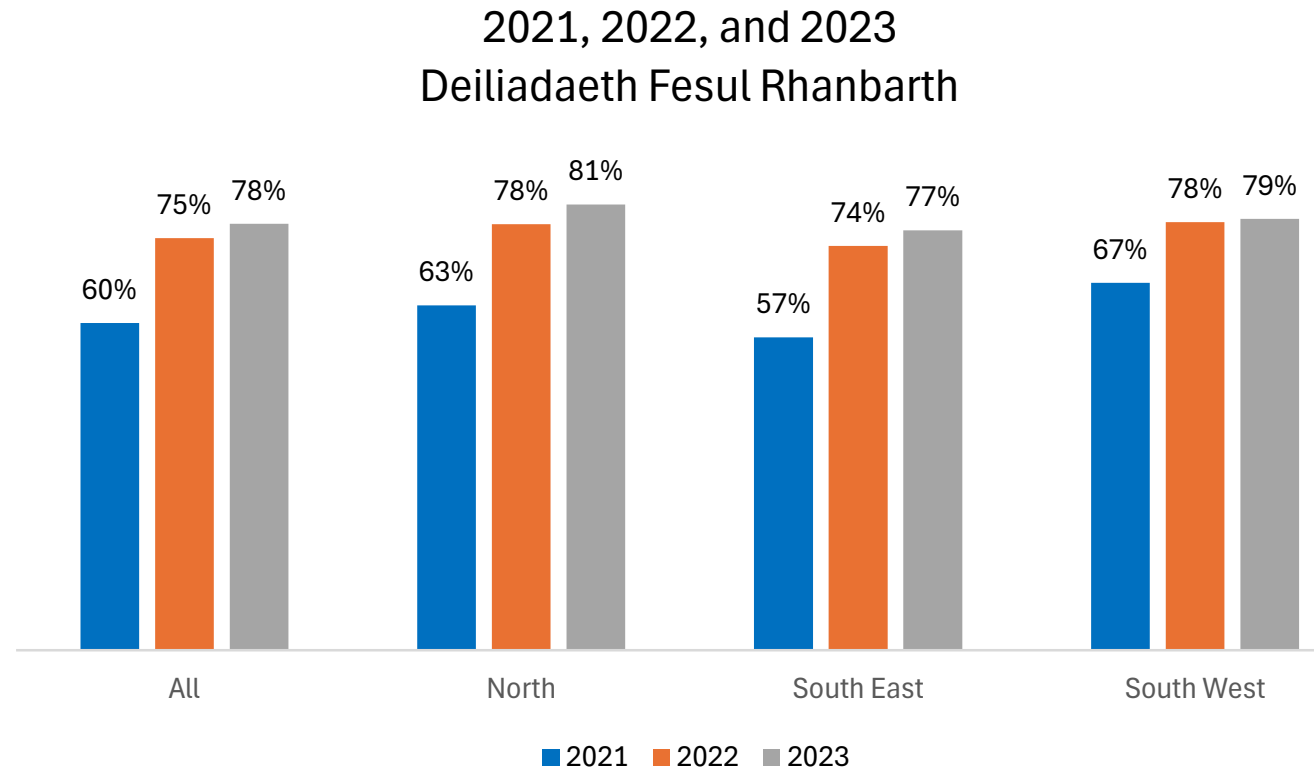
- Mae Data STR yn dangos, yn debyg i'r data a gasglwyd gan SRI, bod yr eiddo gyda 51-100 o ystafelloedd yn gwneud llawer gwell nag eiddo o faint llai (80% o ddeiliadaeth)
- Mae gwestai mawr iawn (101+ ystafelloedd, 76% o ddeiliadaeth) yn perfformio ychydig yn waeth nag eiddo o faint llai (77% o ddeiliadaeth) sy'n awgrymu bod "man gwyn" ar gyfer maint llelyau â gwasanaeth yng Nghymru.
- Ers 2021 mae pob categori ystafell wedi dangos twf sy'n awgrymu adferiad ôl-COVID.

2021, 2022, and 2023
Deiliadaeth gyfartalog yn ôl maint ystafell



Amrywiadau Rhanbarthol

- Pan rydym yn edrych ar raniad rhanbarthol yn erbyn y cyfanswm (sy'n cael ei alw yn Cyfan yn y graff) gallwn weld bod y cyfartaledd ar draws pob rhanbarth ar gyfer 2023 (78%) yn chwyddo peth amrywiad ar draws y rhanbarthau gyda'r gogledd (ar 81%) o'i gymharu gyda'r de-ddwyrain (ar ddeiliadaeth o 77%) a'r de-orllewin (79%).
- O edrych ar y duedd oddi ar 2021 gallwn weld twf ym mhob rhanbarth o flwyddyn i flwyddyn gyda'r de-ddwyrain yn dangos y twf mwyaf, ac yn ennill 20 pwynt canran o 2021 i 2023.



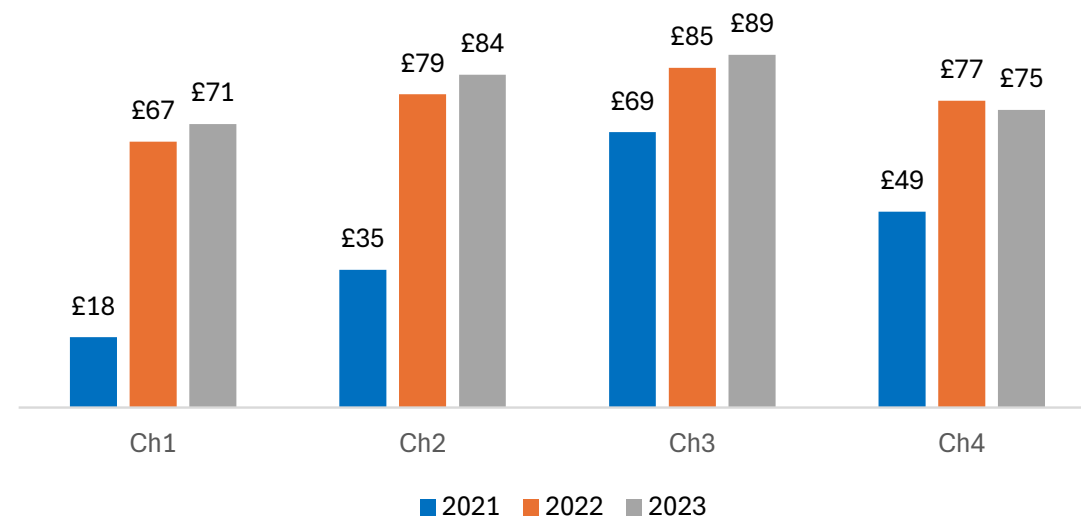
Cyfradd Ddyddiol Gyfartalog

- Mae dadansoddiad o'r Gyfradd Ddyddiol Gyfartalog (ADR) yn dangos gwasgariad tymhorol tebyg i Ddeiliadaeth, yn fwyaf nodedig fod y prisiau'n codi ar eu huchaf ym mis Awst (£89) ond yn wahanol i ddata Deiliadaeth, parhaodd y prisiau'n uwch yn Ch4 (£75) o'i gymharu gyda Ch1 (£71); mae Ch2 ar £84 yn dangos cynnydd cyson mewn prisiau tuag at yr haf.
- Mae'r duedd ers 2021 yn dangos cynnydd sylweddol mewn ADR o 2021 i 2022 ar draws y flwyddyn gyfan a llai o godiad o 2022 i 2023 gyda Ch1, Ch2 a Ch3 yn dangos ychydig bach o ostyngiad yn Ch4.

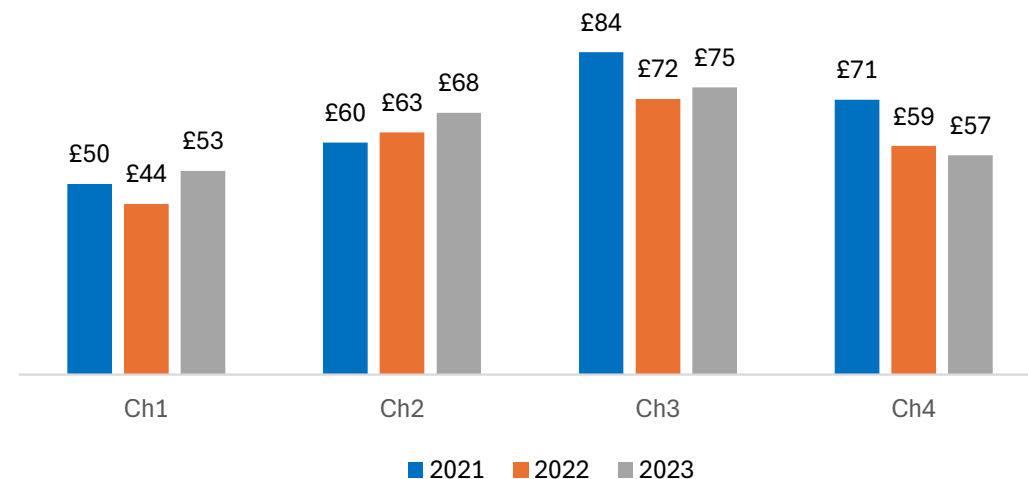
Refeniw am Bob Ystafell Sydd Ar Gael

- Refeniw bob ystafell sydd ar gael (cyfrifir y mesuriad drwy luosi cyfradd ddyddiol gyfartalog gwesty (ADR) gyda'i gyfradd deiliadaeth) yn dangos cynydd cyffredinol flwyddyn ar ôl blwyddyn, gan ddangos patrwm tebyg o godi yn Ch1 (£53) i Ch2 (£68) a chyrraedd uchafbwynt yn Ch3 gyda £75, ac yn yr un modd dangosodd Ch4 ostyngiad (£57) ond nid mor isel â Ch1.
- Mae'r duedd oddi ar 2021 yn dangos patrwm cyson o fewn y flwyddyn o Refeniw am Bob Ystafell Sydd ar Gael (RevPAR) yn codi drwy'r flwyddyn hyd at Ch3 ac yna'n gostwng ychydig yn Ch4.

2021, 2022, and 2023
Cyfradd Ddyddiol Gyfartalog



Refeniw 2021, 2022, and 2023
am Bob Ystafell Sydd ar Gael



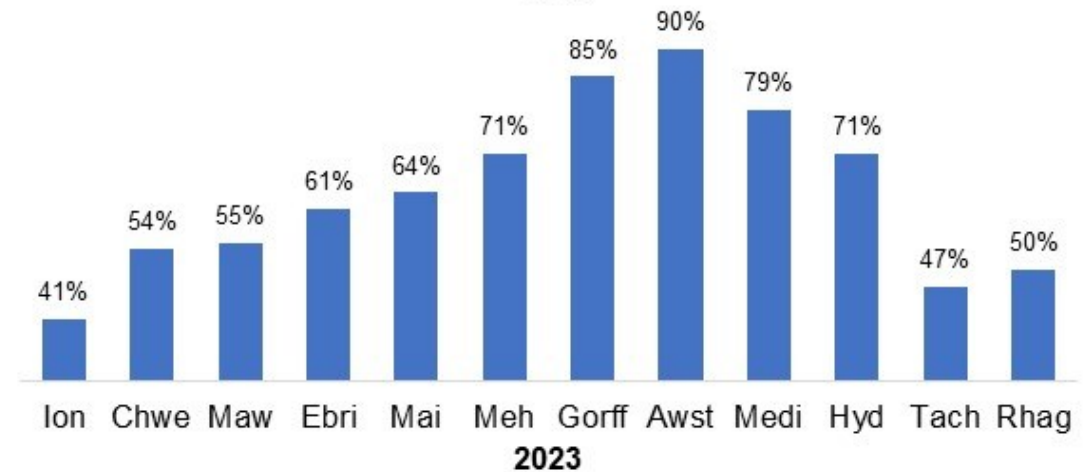
Sector hunanddarpar



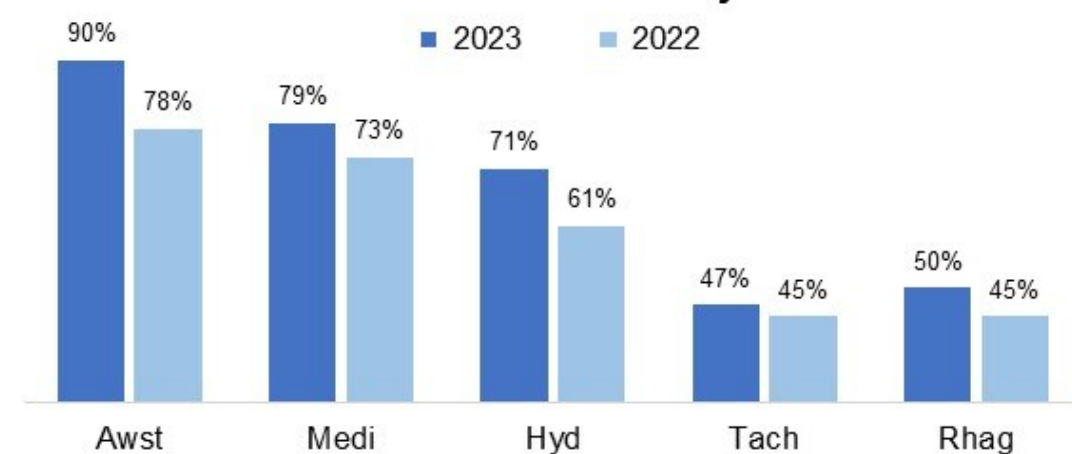
Dadansoddiad o berfformiad 2023 o'i gymharu gyda 2022 lle mae modd cymharu

- Lle gellir gwneud cymhariaeth (Awst - Rhagfyr), roedd deiliadaeth yn 2023 yn sylweddol uwch nag yn 2022, gan gyrraedd uchafbwynt o 90% ym mis Awst.
- Adroddodd sawl baromedr diweddar bod mwy o fusnesau hunanddarpar ar i lawr nag ar i fyny yn yr haf (38% i lawr o'i gymharu gyda 11% i fyny) ac yn gyffredinol yn 2023 o'i gymharu gyda 2022 (42% i lawr o'i gymharu gyda 19% i fyny).
- Gellir egluro'r gwahaniaeth rhwng canlyniadau ymchwil drwy faromedr yn mesur % o'r busnesau yn hytrach na % deiliadaeth unedau ar gael yn y sector - ac felly mae canlyniadau'r arolwg deiliadaeth yn naturiol wedi eu pwysoli gan faint y busnes.

Deiliadaeth gyffredinol uned hunanarlwyo fesul mis



Cymhariaeth blwyddyn ar flwyddyn o ddeiliadaeth unedau hunanarlwyo fesul mis



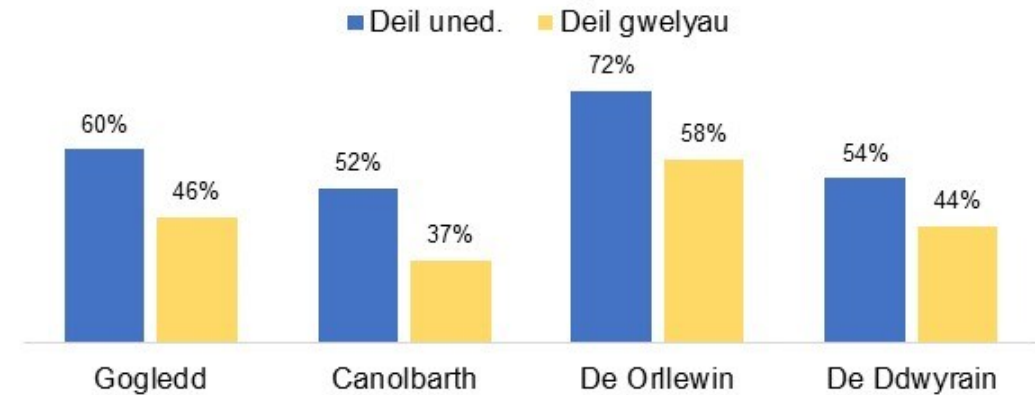
Perfformiad cryf yn y de-orllewin

- Roedd deiliadaeth de-orllewin Cymru yn 2023 ymhell ar y blaen i ranbarthau eraill (72%) - fel yn achos y data oedd ar gael ar gyfer 2022

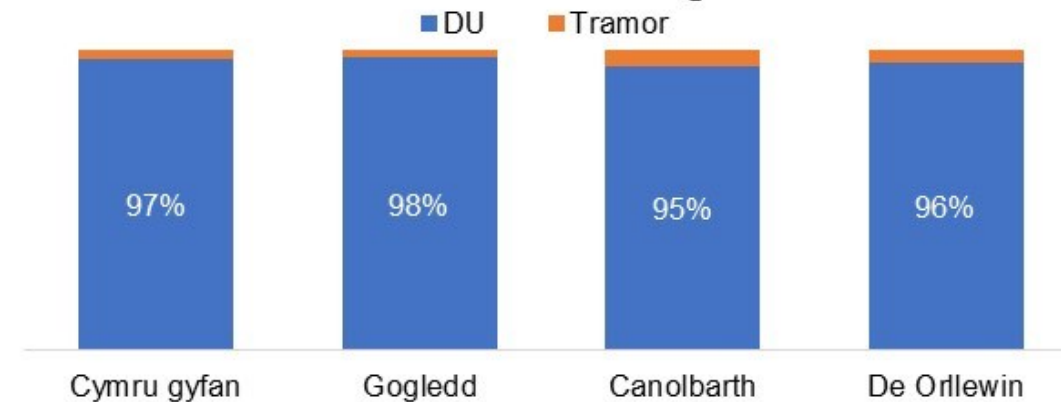
Roedd bron y cyfan o'r ymwelwyr domestig ar gyfer hunanddarpar

- Y gyfran uchaf (97%) o westeion y DU mewn unrhyw sector.

Deiliadaeth hunanarlwyo fesul rhanbarth lonawr – Rhag



Nosweithiau gwely hunanarlwyo yn ôl eu tarddiad lon – Rhag



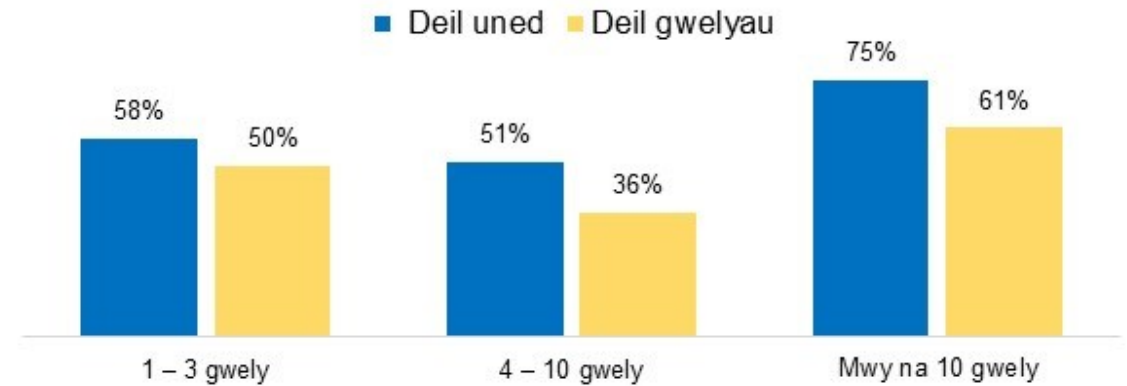
Busnesau mwy yn cyflawni gwell % o ddeiliadaeth

- Mae deiliadaeth llawer is mewn eiddo llai yn egluro pam mae'r baromedr wedi adrodd bod mwy o fusnesau ar i lawr yn hytrach nag ar i fyny o'i gymharu gyda 2022, ond roedd deiliadaeth sector gyffredinol o unedau a gwelyau i fyny ar 2022.
- Mae hyn oherwydd bod canlyniadau arolwg deiliadaeth wedi eu pwysoli'n naturiol gan faint y busnes
- Roedd busnesau gyda mwy na 10 gwely (mewn un neu fwy o unedau) yn llawer llawnach yn ystod 2023

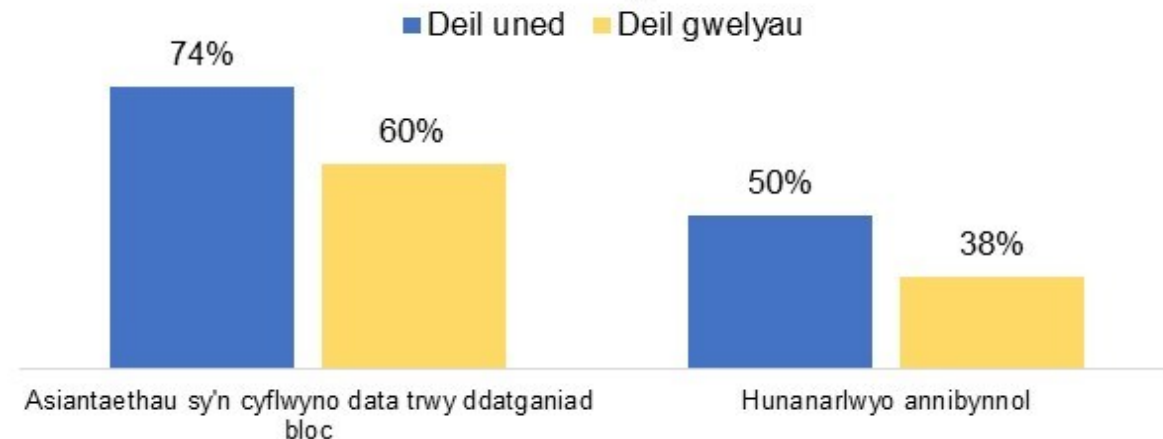
Busnesau asiantaeth yn cyflawni gwell % o ddeiliadaeth

- Cyflawnodd busnesau sy'n rhan o asiantaeth neu grŵp ar y cyd 74% o ddeiliadaeth uned - sy'n sylweddol uwch na'r busnesau annibynnol (50%)

Deiliadaeth hunanarlwyo yn ôl maint lonawr – Rhag



Deiliadaeth hunanarlwyo yn ôl math lonawr – Rhag



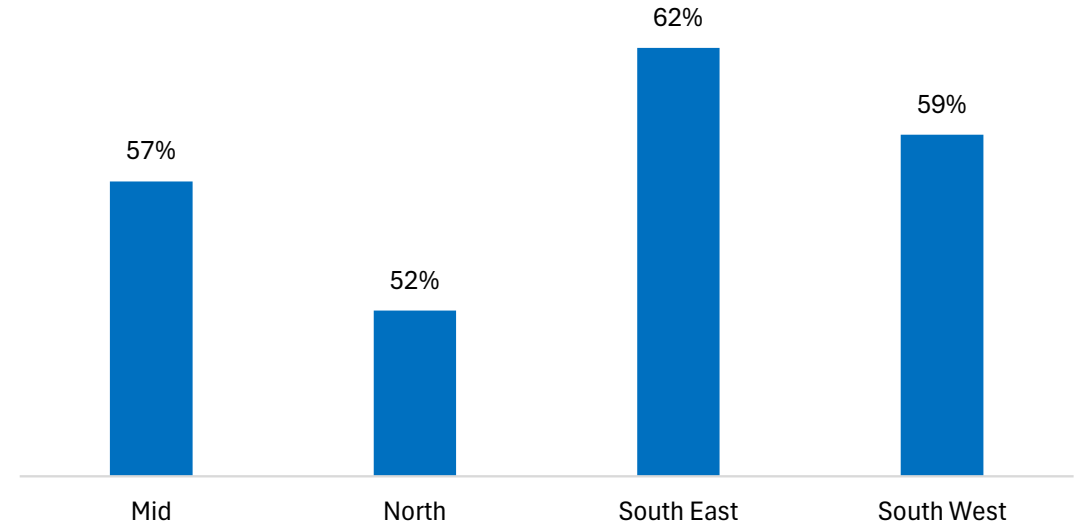
Amrywiadau Rhanbarthol

- Mae data rhanbarthol am flwyddyn gyfan gan Lighthouse yn dangos perfformiad cryf yn y de-ddwyrain (62%) sy'n debygol o fod yn uchel oherwydd y niferoedd uchel o eiddo gyda pherchnogaeth asiantaeth yn y rhanbarth.
- Perfformiodd rhanbarth de-orllewin (59%) a chanolbarth Cymru (57%) yn dda hefyd, fodd bynnag y gogledd oedd â'r lefelau deiliadaeth isaf yn gyffredinol, gyda 52%.

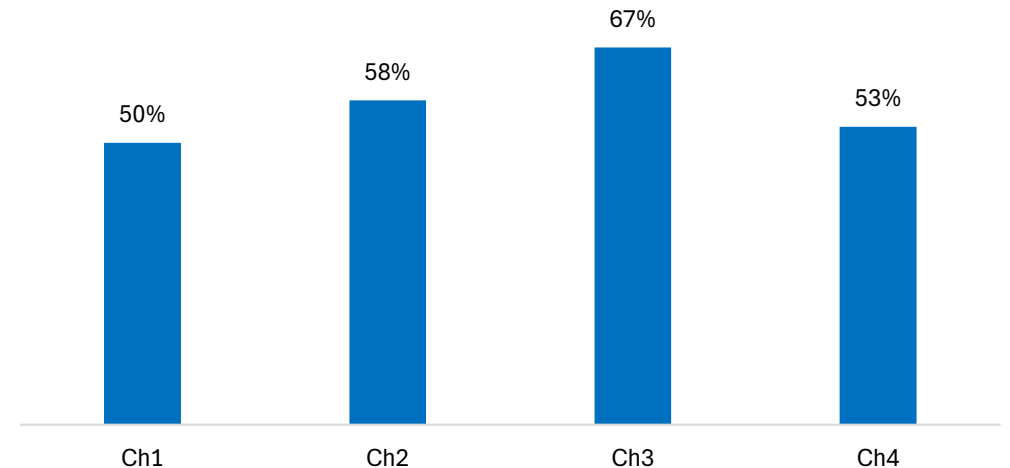
Amrywiad Tymhorol

- Mae dadansoddiad fesul chwarter yn dangos patrwm anarferol o ddeiliadaeth yn codi wrth fynd mewn i gyfnod yr haf (Ch3) ac yn cyrraedd uchafbwynt o 67%. Mae Ch1 (50%) a Ch4 (53%) yn perfformio rhywbeth yn debyg gyda chynnydd cyson wrth fynd mewn i Ch2 (58%).
- Roedd pob rhanbarth yn gweithredu o fewn yr ystod o gyfartaleddau drwy gydol y flwyddyn.

Deiliadaeth Gyfartalog Ranbarthol 2023



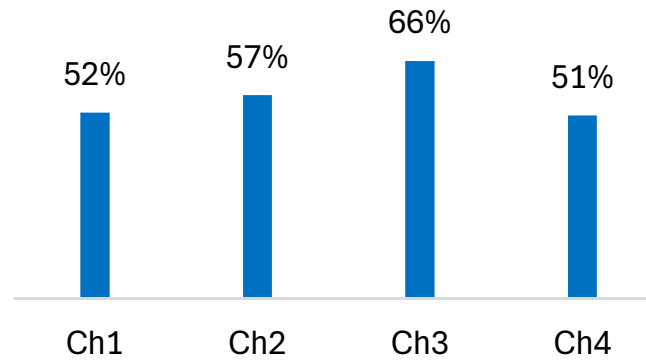
Deiliadaeth Gyfartalog fesul Chwarter



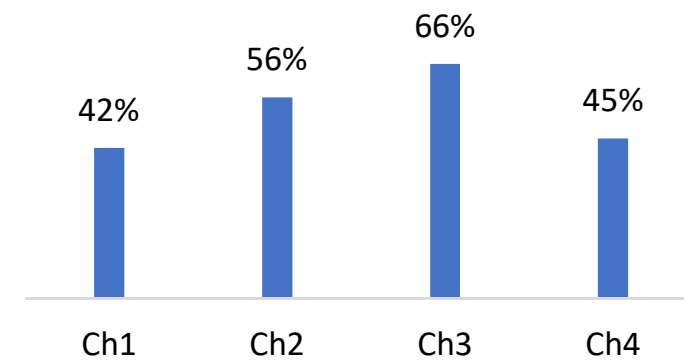
Cymariaethau Rhanbarthol / Tymhorol

- O edrych arnynt gyda'i gilydd gallwn weld fod pob rhanbarth yn dilyn patrwm tebyg, gyda phob rhanbarth ar eu huchaf yn Ch3, a chyda'r de-ddwyrain yn cofnodi'r ffigwr uchaf (70%).
- Gogledd Cymru oedd gan yr amrywiad mwyaf, o 42% yn Ch1 i 66% yn Ch3 (ystod o 24 pwynt canran) sy'n awgrymu marchnad dymhorol lawer cryfach, lle roedd canolbarth, de-ddwyrain a de-orllewin Cymru yn adrodd am ystodau cymharol wastad (14, 14 a 16 pwynt canran yr un).

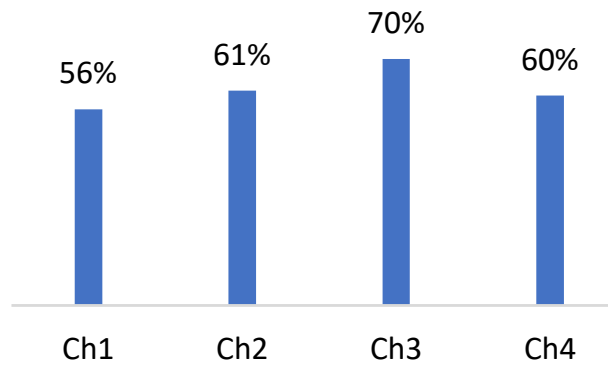
Caolbarth



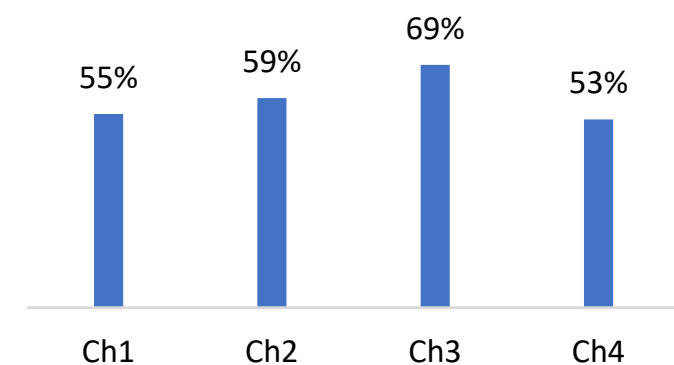
Gogledd



De-ddwyrain



De-orllewin



Sector carafanau a gwersylla



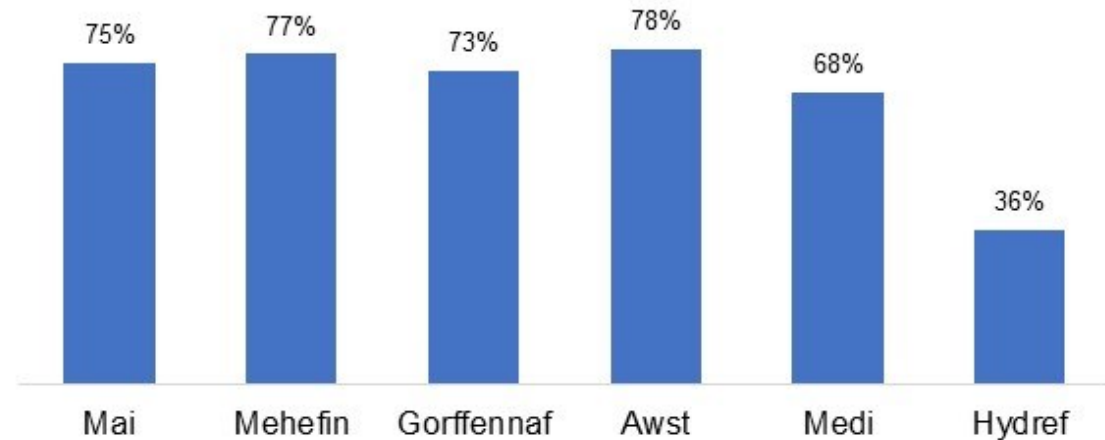
Cyfnod allweddol yr haf wedi'i ddifetha gan dywydd gwael

- Cyflawnodd deiliadaeth safle lefelau da ym mis Mai (75%) a Mehefin (77%)
- Ond yna ni welwyd unrhyw gynnydd sylweddol mewn deiliadaeth yn ystod misoedd allweddol Gorffennaf (73%) ac Awst (78%)
- Roedd mis Awst 2022 yn llawer prysurach mewn cymhariaeth
- [Cofnododd Baromedr Haf 2023](#) lawer mwy o ostyngiad o ran ymwelwyr mewn carafanau a rhai ddaeth i wersylla yn ystod yr haf o'i gymharu gyda'r rhai oedd yn adrodd bod y ffigwr ar i fyny.
- Cafodd y tywydd gwael yn wythnosau cyntaf gwyliau haf yr ysgol effaith sylweddol ar fusnesau.
- Gwelwyd gwahaniaeth mawr ym mis Hydref 2023 o'i gymharu gyda 2022 oherwydd absenoldeb un gweithredwr allweddol yn y sampl a oedd fel arfer yn perfformio'n dda yn y cyfnod canol rhwng y cyfnod prysur a'r un tawelach.

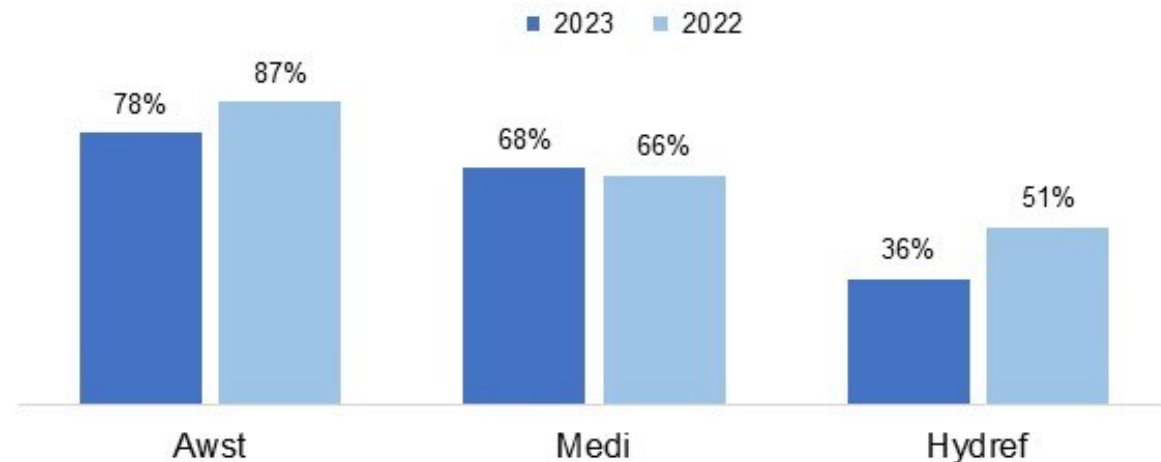
Ymwelwyr o dramor yn dychwelyd

- Daeth 18% o'r ymwelwyr rhwng Mai a Hydref 2023 o dramor
- Rhwng Awst a Hydref 2022, dim ond 5% oedd wedi dod o dramor

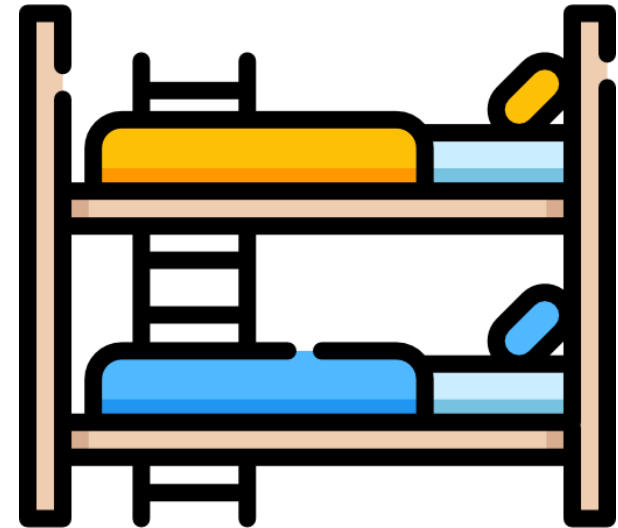
Deiliadaeth maes carafanau a gwersylla fesul mis



Cymhariaeth blwyddyn ar flwyddyn o ddeiliadaeth meysydd carafanau a gwersylla fesul mis



Y Sector hosteli



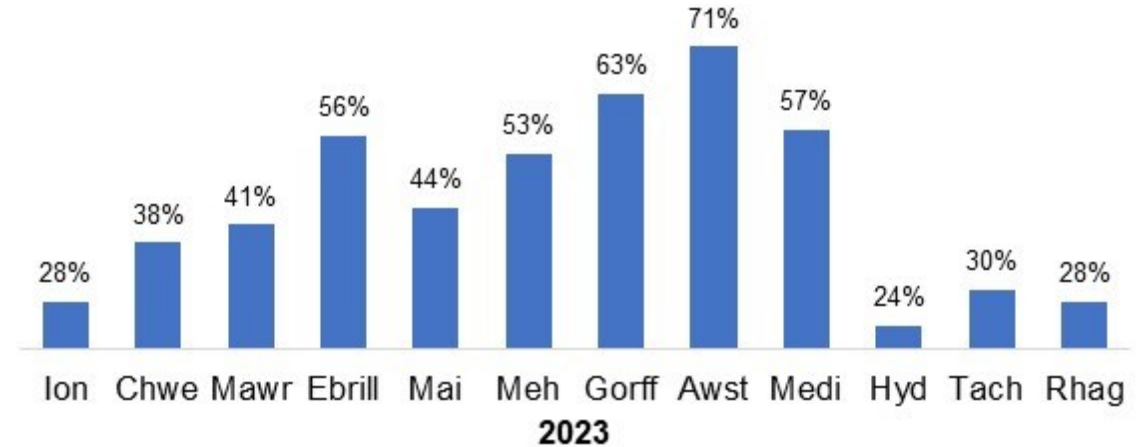
Amrywiad Tymhorol Cryf

- Cyrhaeddodd deiliadaeth gwely uchafbwynt o 71% ym mis Awst 2023 - tebyg i fis Awst 2022.
- Gwelwyd amrywiad misol cryf yn y sector yn 2023, gyda deiliadaeth mis Medi (57%) yn llawer uwch na Medi 2022 (43%), ond yna gostyngodd deiliadaeth yn sylweddol i 24% ym mis Hydref (43% yn 2022).
- Mae maint y sampl misol ar gyfer hosteli yn fach, ac felly mae'n agored i amrywiadau mawr ar adegau.

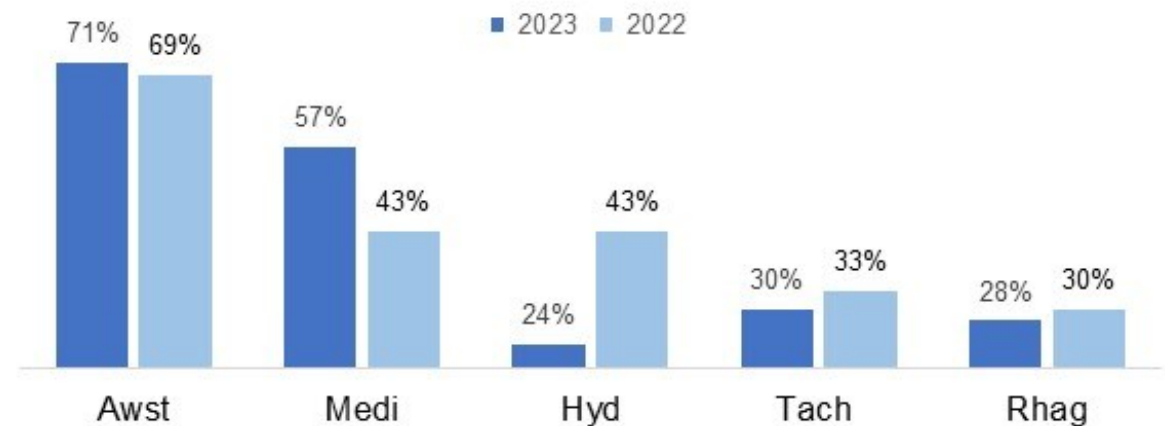
Rhaniad y DU yn erbyn rhai tramor

- Roedd 90% o ymwelwyr yn 2023 o'r DU; 10% o dramor
- Mae hyn yn cymharu'n dda gyda'r llynedd lle mae data ar gael

Deiliadaeth gwelyau hosteli fesul mis



Cymariaethau o flwyddyn i flwyddyn o ddeiliadaeth gwelyau hosteli fesul mis



Goblygiadau



Ble mae angen y gefnogaeth fwyaf?

- Fel yn 2022, mae rhaniad eglur yn parhau yng % y lefelau deiliadaeth rhwng gweithredwyr mwy a rhai llai, a rhwng rhai syn dychwelyd data mewn bloc a rhai sy'n gwneud hynny yn annibynnol, sy'n awgrymu bod y darparwyr llety mwy, mwy 'corfforaethol' yn perfformio'n well na'r eiddo llai a/sydd â pherchnogion annibynnol.
- Mae sylwadau yn yr arolygon baromedr yn ystod yr ychydig flynyddoedd diwethaf yma yn dangos bod gweithredwyr bach, annibynnol yn dibynnu nail ai ar gwsmeriaid sy'n dychwelyd (yn arbennig felly os yw'n hunanddarpar) neu'n defnyddio OTAau yn anfoddog ac yn aberthu maint yr elw am niferoedd.
- Byddai cefnogaeth Croeso Cymru ar sut i gwblhau felly yn cael ei werthfawrogi gan nifer o weithredwyr llai.
- Yn gyffredinol, mae'r sector llety nawr wedi adfer ei hun o safbwynt niferoedd; fodd bynnag, mae prisiau uchel a gostyngiad yn y gallu i wario wedi effeithio ar ba mor broffidiol mae sefydliadau. Fel y crybwyllir uchod, mae Baromedr Busnes Twristiaeth Cymru yn dangos elw sy'n lleihau a chanfyddiad bod yr amgylchedd yn un anodd i fod yn gweithredu oddi mewn iddo.

Data STR a Lighthouse

- Mae data STR yn parhau i ddangos bod gwestai cadwyn mwy yn perfformio'n well na lletai â gwasanaeth llai, annibynnol.
- Mae data Lighthouse yn parhau i ddangos bod Lletyau Gosod Tymor Byr yn cyflawni niferoedd dipyn yn llai o lefelau o ran deiliadaeth ac mae nifer o eiddo sydd â pherchnogion annibynnol yn debygol o gael eu heffeithio gan y rheol "182" sy'n effeithio ar daliadau Treth y Cyngor.

Atodiadau

Sector â gwasanaeth yn ôl math

Sector / Mis	Sampl Ionawr			Sampl Chwefror			Sampl Mawrth			Sampl Ebrill			Sampl Mai			Sampl Mehefin		
	Ar agor	Ar gau	Cyfanswm	Ar agor	Ar gau	Cyfanswm	Ar agor	Ar gau	Cyfanswm	Ar agor	Ar gau	Cyfanswm	Ar agor	Ar gau	Cyfanswm	Ar agor	Ar gau	Cyfanswm
Cyffredinol	138	146	284	139	126	265	145	104	249	147	26	173	136	13	149	155	20	175
Gwestai	69	34	103	72	25	97	70	20	90	58	7	65	49	5	54	61	11	72
Llety / Gwely a Brecwast	69	112	181	67	101	168	75	84	159	89	19	108	87	8	95	94	9	103

Sector / Mis	Sampl Gorffennaf			Sampl Awst			Sampl Medi			Sampl Hydref			Sampl Tachwedd			Sampl Rhagfyr		
	Ar agor	Ar gau	Cyfanswm	Ar agor	Ar gau	Cyfanswm	Ar agor	Ar gau	Cyfanswm	Ar agor	Ar gau	Cyfanswm	Ar agor	Ar gau	Cyfanswm	Ar agor	Ar gau	Cyfanswm
Cyffredinol	151	18	169	144	17	161	137	18	155	149	75	224	136	89	225	128	107	235
Gwestai	71	8	79	68	6	74	66	6	72	79	22	101	78	22	100	73	30	103
Llety / Gwely a Brecwast	80	10	90	76	11	87	71	12	83	70	53	123	58	67	125	55	77	132

Sector â gwasanaeth fesul rhanbarth

Sector / Mis	Sampl Ionawr			Sampl Chwefror			Sampl Mawrth			Sampl Ebrill			Sampl Mai			Sampl Mehefin		
	Ar agor	Ar gau	Cyfanswm	Ar agor	Ar gau	Cyfanswm	Ar agor	Ar gau	Cyfanswm	Ar agor	Ar gau	Cyfanswm	Ar agor	Ar gau	Cyfanswm	Ar agor	Ar gau	Cyfanswm
Gogledd	37	59	96	37	49	86	44	36	80	53	6	59	40	2	42	52	6	58
Canolbarth	38	31	69	39	27	66	38	24	62	31	5	36	29	3	32	35	2	37
De-orllewin	44	44	88	46	39	85	46	32	78	47	13	60	55	6	61	54	10	64
De-ddwyrain	19	12	31	17	11	28	17	12	29	16	2	18	12	2	14	14	2	16

Sector / Mis	Sampl Gorffennaf			Sampl Awst			Sampl Medi			Sampl Hydref			Sampl Tachwedd			Sampl Rhagfyr		
	Ar agor	Ar gau	Cyfanswm	Ar agor	Ar gau	Cyfanswm	Ar agor	Ar gau	Cyfanswm	Ar agor	Ar gau	Cyfanswm	Ar agor	Ar gau	Cyfanswm	Ar agor	Ar gau	Cyfanswm
Gogledd	55	3	58	53	4	57	49	4	53	58	30	88	48	46	94	44	56	100
Canolbarth	39	3	42	36	2	38	35	2	37	34	11	45	33	10	43	32	12	44
De-orllewin	44	9	53	43	8	51	41	9	50	37	29	66	37	26	63	35	29	64
De-ddwyrain	13	3	16	12	3	15	12	3	15	20	5	25	18	7	25	17	10	27

Sector hunanddarpar yn ôl math

Math / Mis	Sampl Ionawr			Sampl Chwefror			Sampl Mawrth			Sampl Ebrill			Sampl Mai			Sampl Mehefin		
	Ar agor	Ar gau	Cyfanswm	Ar agor	Ar gau	Cyfanswm	Ar agor	Ar gau	Cyfanswm	Ar agor	Ar gau	Cyfanswm	Ar agor	Ar gau	Cyfanswm	Ar agor	Ar gau	Cyfanswm
Cyffredinol	729	128	857	656	165	821	698	115	813	942	36	978	934	23	957	951	23	974
Dychwelyd mewn bloc	611	113	724	571	153	724	617	107	724	818	19	837	831	16	847	847	12	859
Annibynnol	118	15	133	85	12	97	81	8	89	124	17	141	103	7	110	104	11	115

Math / Mis	Sampl Gorffennaf			Sampl Awst			Sampl Medi			Sampl Hydref			Sampl Tachwedd			Sampl Rhagfyr		
	Ar agor	Ar gau	Cyfanswm	Ar agor	Ar gau	Cyfanswm	Ar agor	Ar gau	Cyfanswm	Ar agor	Ar gau	Cyfanswm	Ar agor	Ar gau	Cyfanswm	Ar agor	Ar gau	Cyfanswm
Cyffredinol	187	8	195	161	8	169	185	6	191	174	31	205	135	28	163	128	32	160
Dychwelyd mewn bloc	108	0	108	101	0	101	105	0	105	97	0	97	66	0	66	62	0	62
Annibynnol	79	8	87	60	8	68	80	6	86	77	31	108	69	28	97	66	32	98

Sector hunanddarpar yn ôl rhanbarth

Sector / Mis	Sampl Ionawr			Sampl Chwefror			Sampl Mawrth			Sampl Ebrill			Sampl Mai			Sampl Mehefin		
	Ar agor	Ar gau	Cyfanswm	Ar agor	Ar gau	Cyfanswm	Ar agor	Ar gau	Cyfanswm	Ar agor	Ar gau	Cyfanswm	Ar agor	Ar gau	Cyfanswm	Ar agor	Ar gau	Cyfanswm
Gogledd	32	6	38	24	3	27	24	2	26	127	7	134	125	2	127	131	3	134
Canolbarth	345	54	399	308	82	390	329	59	388	387	19	406	391	9	400	393	8	401
De-orllewin	354	67	421	328	80	408	350	53	403	421	10	431	411	10	421	420	10	430
De-ddwyrain	12	2	14	9	2	11	9	2	11	7	0	7	7	2	9	7	2	9

Sector / Mis	Sampl Gorffennaf			Sampl Awst			Sampl Medi			Sampl Hydref			Sampl Tachwedd			Sampl Rhagfyr		
	Ar agor	Ar gau	Cyfanswm	Ar agor	Ar gau	Cyfanswm	Ar agor	Ar gau	Cyfanswm	Ar agor	Ar gau	Cyfanswm	Ar agor	Ar gau	Cyfanswm	Ar agor	Ar gau	Cyfanswm
Gogledd	122	5	127	115	6	121	125	2	127	117	15	132	81	15	96	76	17	93
Canolbarth	25	1	26	21	2	23	29	1	30	24	6	30	23	5	28	20	8	28
De-orllewin	34	2	36	20	0	20	21	3	24	8	1	9	7	1	8	7	1	8
De-ddwyrain	6	0	6	5	0	5	10	0	10	25	9	34	24	7	31	25	6	31

Samplu - Sector Carafanau a Gwersylla yn Ôl Math a Rhanbarth

Sector carafanau a gwersylla yn ôl math

Sector / Mis	Sampl Mai			Sampl Mehefin			Sampl Gorffennaf			Sampl Awst			Sampl Medi			Sampl Hydref		
	Ar agor	Ar gau	Cyfanswm	Ar agor	Ar gau	Cyfanswm	Ar agor	Ar gau	Cyfanswm	Ar agor	Ar gau	Cyfanswm	Ar agor	Ar gau	Cyfanswm	Ar agor	Ar gau	Cyfanswm
Cyffredinol	52	1	53	40	0	40	47	1	48	46	0	46	35	3	38	31	36	67
Dychwelyd mewn bloc	5	0	5	5	0	5	5	0	5	5	0	5	5	0	5	0	0	0
Annibynnol	47	1	48	35	0	35	42	1	43	41	0	41	30	3	33	31	36	67

Sector carafanau a gwersylla yn ôl rhanbarth

Sector / Mis	Sampl Mai			Sampl Mehefin			Sampl Gorffennaf			Sampl Awst			Sampl Medi			Sampl Hydref		
	Ar agor	Ar gau	Cyfanswm	Ar agor	Ar gau	Cyfanswm	Ar agor	Ar gau	Cyfanswm	Ar agor	Ar gau	Cyfanswm	Ar agor	Ar gau	Cyfanswm	Ar agor	Ar gau	Cyfanswm
Gogledd	11	0	11	10	0	10	13	0	13	13	0	13	10	1	11	9	18	27
Canolbarth	16	0	16	15	0	15	13	0	13	13	0	13	7	1	8	8	6	14
De-orllewin	15	1	16	6	0	6	13	0	13	12	0	12	11	1	12	10	10	20
De-ddwyrain	10	0	10	9	0	9	8	1	9	8	0	8	7	0	7	4	2	6

Sector hosteli yn ôl math

Math / Mis	Sampl Ionawr			Sampl Chwefror			Sampl Mawrth			Sampl Ebrill			Sampl Mai			Sampl Mehefin		
	Ar agor	Ar gau	Cyfanswm	Ar agor	Ar gau	Cyfanswm	Ar agor	Ar gau	Cyfanswm	Ar agor	Ar gau	Cyfanswm	Ar agor	Ar gau	Cyfanswm	Ar agor	Ar gau	Cyfanswm
Cyffredinol	20	12	32	21	10	31	19	9	28	29	2	31	23	4	27	26	3	29
Dychwelyd mewn bloc	-	-	-	-	-	-	-	-	-	11	0	11	11	0	11	11	0	11
Annibynnol	20	12	32	21	10	31	19	9	28	18	2	20	12	4	16	15	3	18

Math / Mis	Sampl Gorffennaf			Sampl Awst			Sampl Medi			Sampl Hydref			Sampl Tachwedd			Sampl Rhagfyr		
	Ar agor	Ar gau	Cyfanswm	Ar agor	Ar gau	Cyfanswm	Ar agor	Ar gau	Cyfanswm	Ar agor	Ar gau	Cyfanswm	Ar agor	Ar gau	Cyfanswm	Ar agor	Ar gau	Cyfanswm
Cyffredinol	28	2	30	27	4	31	27	4	31	23	7	30	20	9	29	20	8	28
Dychwelyd mewn bloc	11	0	11	11	0	11	11	0	11	10	0	10	6	0	6	4	0	4
Annibynnol	17	2	19	16	4	20	16	4	20	13	7	20	14	9	23	16	8	24

Sector hosteli yn ôl rhanbarth

Sector / Mis	Sampl Ionawr			Sampl Chwefror			Sampl Mawrth			Sampl Ebrill			Sampl Mai			Sampl Mehefin		
	Ar agor	Ar gau	Cyfanswm	Ar agor	Ar gau	Cyfanswm	Ar agor	Ar gau	Cyfanswm	Ar agor	Ar gau	Cyfanswm	Ar agor	Ar gau	Cyfanswm	Ar agor	Ar gau	Cyfanswm
Gogledd	6	3	9	6	2	8	7	0	7	13	0	13	9	0	9	9	0	9
Canolbarth	2	3	5	3	2	5	3	2	5	5	1	6	3	1	4	4	0	4
De-orllewin	8	3	11	8	2	10	6	3	9	9	0	9	9	1	10	10	1	11
De-ddwyrain	4	3	7	4	4	8	3	4	7	2	1	3	2	2	4	3	2	5

Sector / Math	Sampl Gorffennaf			Sampl Awst			Sampl Medi			Sampl Hydref			Sampl Tachwedd			Sampl Rhagfyr		
	Ar agor	Ar gau	Cyfanswm	Ar agor	Ar gau	Cyfanswm	Ar agor	Ar gau	Cyfanswm	Ar agor	Ar gau	Cyfanswm	Ar agor	Ar gau	Cyfanswm	Ar agor	Ar gau	Cyfanswm
Gogledd	10	0	10	9	1	10	9	1	10	8	2	10	7	4	11	6	3	9
Canolbarth	4	0	4	4	0	4	4	0	4	5	1	6	4	1	5	4	1	5
De-orllewin	12	1	13	12	1	13	12	1	13	9	1	10	8	1	9	1	3	4
De-ddwyrain	2	1	3	2	2	4	2	2	4	1	3	4	1	3	4	9	1	10