

SDR 110/2015

23 Gorffennaf 2015

Canlyniadau'r cyfrifiad ysgolion, 2015

Mae'r Datganiad Cyntaf Ystadegol hwn wedi ei seilio ar wybodaeth a gasglwyd gan Gyfrifiad Ysgolion Ionawr 2015. Mae'n cyflwyno canlyniadau am y nifer o ddisgyblion yn ôl oedran, rhyw, cymwys i brydau ysgol am ddim, ethnigrwydd ac anghenion addysgol arbennig (AAA), ynghyd â gwybodaeth am y nifer o ysgolion, athrawon a staff cymorth.

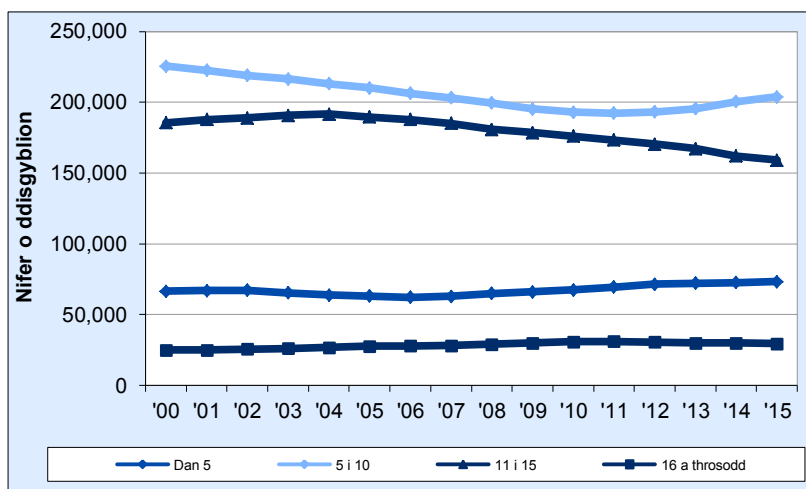
Mae'r tablau yn dangos data ar lefel Cymru ar gyfer pob categori a restrwyd, ynghyd â dadansoddiad yn ôl awdurdod lleol (ALL) ar gyfer ysgolion, disgyblion, athrawon a staff cymorth.

Canlyniadau allweddol o gyfrifiad ysgolion Ionawr 2015

Ysgolion a disgyblion (Tablau 1-6)

- Ym mis Ionawr 2015 roedd 13 ysgol feithrin, 1,330 ysgol gynradd, 6 ysgol ganol, 207 ysgol uwchradd a 39 ysgol arbennig. O'r rhain, roedd 435 ysgol gynradd, 4 ysgol ganol a 50 ysgol uwchradd yn ystyried eu hunain yn ysgolion cyfrwng Cymraeg. Roedd 66 ysgol annibynnol, 4 yn llai nag Ionawr 2014. Ar y cyfan, roedd 38 yn llai o ysgolion a gynhelir gan ALLau nag ym mis Ionawr 2014.
- Roedd 465,704 o ddisgyblion (nifer) mewn ysgolion meithrin, cynradd, canol, uwchradd ac arbennig a gynhelir gan ALLau, 623 yn fwy nag Ionawr 2014.

Siart 1: Nifer o ddisgyblion yn ôl grŵp oed



- Mae'r nifer o ddisgyblion o dan 5 oed wedi cynyddu ers 2006, i gyrraedd 73,364 yn 2015.
- Cynyddodd y nifer o ddisgyblion 5 i 10 oed i 203,847 yn 2016 o'i gymharu â 200,580 yn 2014. Cyn 2011, roedd y nifer wedi gostwng pob blwyddyn ers 2000.
- Cynyddodd y nifer o ddisgyblion 11 i 15 oed o 2000 i 2004, ond meant wedi gostwng pob blwyddyn ers hynny.

Ystadegydd: Stephen Hughes

Ffôn: 029 2082 5060

E-bost: ystadegau.ysgolion@cymru.gsi.gov.uk

Diweddariad nesaf: Gorffennaf 2016 (dros dro) **Twitter:** www.twitter.com/statisticswales | www.twitter.com/ystadegaucymru

Cyhoeddwyd gan Y Gwasanaethau Gwybodaeth a Dadansoddi
Llywodraeth Cymru, Parc Cathays, Caerdydd, CF10 3NQ
Ffôn – Swyddfa'r Wasg **029 2089 8099**, Ymholiadau Cyhoeddus **029 2082 3332**
www.llyw.cymru/ystadegau

Issued by Knowledge and Analytical Services
Welsh Government, Cathays Park, Cardiff, CF10 3NQ
Telephone – Press Office **029 2089 8099**, Public Enquiries **029 2082 5050**
www.gov.wales/statistics



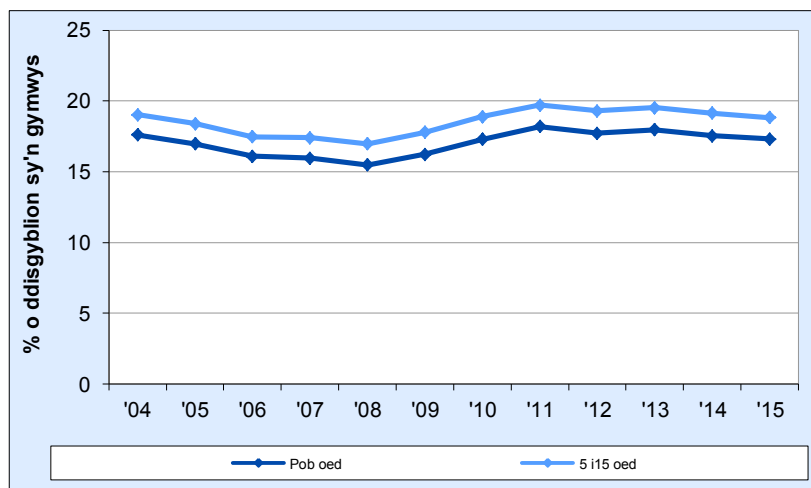
Llywodraeth Cymru
Welsh Government

Athrawon a staff cymorth (Tablau 7-10)

- Roedd 24,510.8 o athrawon cymwysedig cyfwerth ag amser llawn (FTE) mewn ysgolion a gynhelir gan ALLau, 311.7 yn llai nag Ionawr 2014
- Roedd y gymhareb disgybl athro ar gyfer holl ysgolion a gynhelir gan ALLau yn 18.4, i fyny o 18.2 ym mis Ionawr 2014.
- Roedd 24,441.0 o staff cymorth cyfwerth ag amser llawn (FTE) mewn ysgolion a gynhelir gan ALLau, cynnydd o 86.5 o staff yn y flwyddyn ddiwethaf, sy'n gyson â thuedd blynyddoedd diweddar. Cychwyn y Cyfnod Sylfaen a'r Cytundeb ar Lwyth Gwaith Athrawon yw'r ddau brif reswm dros y cynnydd mewn staff cymorth.

Prydau ysgol am ddim (FSM) (Tabl 11)

Siart 2: Canran disgyblion sy'n gymwys i brydau am ddim



- Mae'r canran o ddisgyblion sy'n gymwys i brydau ysgol am ddim mewn ysgolion cynradd, canol, uwchradd ac arbennig wedi amrywio dros y degawd diwethaf, yn gyffredinol yn gostwng o 2004 i 2008 ac yna yn cynyddu flwyddyn ar ôl flwyddyn hyd at 2011. Roedd gostyngiad rhwng 2013 a 2015.

- Mae 18.8 y cant o ddisgyblion o oedran ysgol statudol mewn ysgolion a gynhelir gan ALLau yn gymwys am brydau ysgol am ddim yn 2015 - i lawr o 19.1 y cant yn 2014.

Ethnigrwydd (Tabl 12)

- Mewn ysgolion a gynhelir roedd 89.9 y cant o ddisgyblion (5 oed a throsodd) o gefndir ethnig Gwyn Prydeinig, 9.5 y cant o gefndiroedd lleiafrif ethnig ac 0.6 y cant ddim yn gwybod neu heb ddweud.

Disgyblion ag Anghenion Addysgol Arbennig (AAA) (Tablau 13-16)

- Ym mis Ionawr 2014, roedd 12,437 o ddisgyblion mewn ysgolion cynradd, canol, uwchradd ac arbennig â datganiad AAA, 93 yn llai nag ym mis Ionawr 2014.
- Mewn ysgolion a gynhelir roedd 2.7 y cant o ddisgyblion ddatganiad AAA, a 19.9 y cant pellach ag AAA ond heb ddatganiad.
- Yn y sector **Annibynnol** roedd 4.6 y cant o ddisgyblion ddatganiad AAA, ac 11.4 y cant pellach ag AAA ond heb ddatganiad.

Maint Dosbarthiadau (Tablau 17 & 18)

- Roedd 7.3 y cant o ddisgyblion (7,835) mewn dosbarthiadau babanod o fwy na 30 disgybl, i fyny o 6.9 y cant ym mis Ionawr 2014.

Absenoldeb Drwy Salwch Athrawon (Tabl 19)

- 63 y cant o athrawon yn cymryd absenoldeb oherwydd salwch yn ystod 2014 o'i gymharu â 60 y cant yn ystod 2013.

	Tudalen
<u>Ysgolion a Disgyblion</u>	
<u>Tabl 1</u>	Nifer yr ysgolion, yn ôl awdurdod lleol, Ionawr 2015 4
<u>Tabl 2</u>	Ysgolion cyfrwng Cymraeg a'u disgyblion, yn ôl awdurdod lleol, Ionawr 2015 5
<u>Tabl 3</u>	Nifer y disgyblion, yn ôl grŵp oedran, mewn ysgolion a gynhelir 5
<u>Tabl 4</u>	Nifer y disgyblion, llawn-amser a rhan-amser, yn ôl oedran a rhyw, mewn ysgolion a gynhelir, Ionawr 2015 6
<u>Tabl 5</u>	Nifer y disgyblion, yn ôl awdurdod lleol, Ionawr 2015 7
<u>Tabl 6</u>	Disgyblion cyfwerth ag amser llawn, yn ôl awdurdod lleol, Ionawr 2015 7
<u>Ysgolion ac Athrawon</u>	
<u>Tabl 7</u>	Nifer yr athrawon cymwysedig, yn ôl awdurdod lleol, Ionawr 2015 8
<u>Tabl 8</u>	Athrawon cymwysedig cyfwerth ag amser llawn, yn ôl awdurdod lleol, Ionawr 2015 9
<u>Tabl 9</u>	Cymarebau disgybl athro mewn ysgolion, yn ôl awdurdod lleol, Ionawr 2015 10
<u>Tabl 10</u>	Staff cymorth cyfwerth ag amser llawn, yn ôl awdurdod lleol, Ionawr 2015 10
<u>Prydau Ysgol am ddim</u>	
<u>Tabl 11</u>	Disgyblion sy'n gymwys i brydau ysgol am ddim mewn ysgolion a gynhelir 11
<u>Ethnigrwydd</u>	
<u>Tabl 12</u>	Nifer y disgyblion 5 oed a throsodd yn ôl cefndir ethnig, Ionawr 2015 12
<u>Disgyblion gydag anghenion addysgol arbennig (AAA)</u>	
<u>Tabl 13</u>	Disgyblion gydag anghenion addysgol arbennig mewn ysgolion annibynnol, yn ôl prif angen, Ionawr 2015 13
<u>Tabl 14</u>	Disgyblion sydd â datganiad o anghenion addysgol arbennig mewn ysgolion a gynhelir, yn ôl math o ysgol a phrif angen, Ionawr 2011-2015 14
<u>Tabl 15</u>	Disgyblion sydd ag anghenion addysgol arbennig ond heb ddatganiad mewn ysgolion a gynhelir, yn ôl math o ysgol a phrif angen, Ionawr 2011-2015 15
<u>Tabl 16</u>	Disgyblion gydag anghenion addysgol arbennig mewn ysgolion a gynhelir, yn ôl math o ysgol a phrif angen, Ionawr 2011-2015 16
<u>Maint Dosbarthiadau</u>	
<u>Tabl 17</u>	Maint dosbarthiadau babanod mewn ysgolion cynradd a chanol 18
<u>Tabl 18</u>	Maint dosbarthiadau iau mewn ysgolion cynradd a chanol 19
<u>Absenoldeb Drwy Salwch Athrawon</u>	
<u>Tabl 19</u>	Absenoldeb drwy salwch athrawon mewn ysgolion a gynhelir, Ionawr 1 - Rhagfyr 31 20
<u>Prif Bwyntiau Ynglŷn â'r Ansawdd</u>	21

Ysgolion a Disgyblion

- Yr awdurdod lleol â'r nifer fwyaf o **ysgolion** oedd Caerdydd gyda 136 ysgol, a'r awdurdodau lleol â'r nifer leiaf oedd Blaenau Gwent a Merthyr Tudful gyda 28. ([Tabl 1](#))
- Gan Wynedd oedd y nifer fwyaf o **ysgolion cynradd cyfrwng Gymraeg** gyda 96, a'r awdurdod lleol â'r nifer leiaf oedd Blaenau Gwent gydag 1. Gan Wynedd oedd y nifer fwyaf o ysgolion uwchradd cyfrwng Gymraeg gydag 13, ac roedd 4 awdurdod lleol heb yr un: Merthyr Tudful, Blaenau Gwent, Sir Fynwy a Chasnewydd. ([Tabl 2](#))
- O'r disgyblion hynny **dan 5 oed** mewn ysgolion a gynhelir yng Nghymru, roedd y mwyafrif yn mynychu'r ysgol ar sail lawn-amser. ([Tabl 4](#))
- O 2000 hyd at 2010, mae cyfanswm nifer y disgyblion mewn ysgolion cynradd yng Nghymru wedi gostwng o flwyddyn i flwyddyn, ond mae wedi bod yn cynyddu bob blwyddyn o fis Ionawr 2011, yn cynrychioli'r cynnydd cyntaf yn y sector ers 1998. ([Tabl 3](#))
- Mae'r **nifer o ddisgyblion** ym mhob awdurdod lleol yn amrywio rhwng 8,695 ym Merthyr Tudful i 55,599 yng Nghaerdydd. ([Tabl 5](#))
- Roedd y **nifer o ddisgyblion cyfwerth ag amser llawn** ar ei uchaf yng Nghaerdydd (53,251.5), ac ar ei isaf ym Merthyr Tudful (8,544.5). ([Tabl 6](#))
- Mae'r nifer y disgyblion 5 oed neu lai wedi bod yn cynyddu ers 2006 tra bod y rhai o ddisgyblion rhwng 5-10 wedi bod yn cynyddu ers 2011. Mae'r cynnydd yn nifer y disgyblion o'r ddau grŵp oedran yn awgrymu y bydd y niferoedd disgyblion yn gyffredinol yng Nghymru yn dechrau cynyddu yn y dyfodol agos a thrwy hynny newid y duedd tymor hir i lawr.

Tabl 1: Nifer yr ysgolion, yn ôl awdurdod lleol, Ionawr 2015

	Ysgolion a gynhelir						Annibynnol	Yr holl ysgolion
	Meithrin	Cynradd	Canol	Uwchradd	Arbennig	Cyfanswm		
Ynys Môn	0	47	0	5	1	53	2	55
Gwynedd	0	97	0	14	2	113	3	116
Conwy	0	57	0	7	1	65	2	67
Sir Ddinbych	0	46	1	7	2	56	3	59
Sir y Fflint	0	67	0	12	2	81	3	84
Wrecsam	1	60	0	9	1	71	3	74
Powys	0	84	1	11	3	99	6	105
Ceredigion	0	47	2	5	0	54	0	54
Sir Benfro	0	61	0	8	1	70	5	75
Sir Gaerfyrddin	1	101	0	12	2	116	8	124
Abertawe	0	80	0	14	2	96	5	101
Castell-nedd Port Talbot	0	65	0	11	2	78	0	78
Pen-y-bont ar Ogwr	0	49	0	9	2	60	3	63
Bro Morgannwg	3	47	0	8	1	59	3	62
Rhondda Cynon Taf	1	105	1	16	4	127	0	127
Merthyr Tudful	1	22	0	4	1	28	0	28
Caerffili	0	75	0	14	1	90	1	91
Blaenau Gwent	0	23	1	3	1	28	0	28
Torfaen	1	27	0	7	1	36	0	36
Sir Fynwy	0	31	0	4	1	36	5	41
Casnewydd	2	44	0	8	1	55	2	57
Caerdydd	3	95	0	19	7	124	12	136
Cymru	13	1,330	6	207	39	1,595	66	1,661
Cymru – Ionawr 2014	17	1,357	4	213	42	1,633	70	1,703
Cymru – Ionawr 2013	20	1,374	4	216	42	1,656	68	1,724
Cymru – Ionawr 2012	22	1,412	.	221	43	1,698	66	1,764
Cymru – Ionawr 2011	23	1,435	.	222	43	1,723	66	1,789

Ffynhonnell: Cyfrifiad Ysgolion

Tabl 2: Ysgolion cyfrwng Cymraeg a'u disgyblion, yn ôl awdurdod lleol, Ionawr 2015

	Cynradd (a)		Canol (b)		Uwchradd (b)	
	Ysgolion	Disgyblion	Ysgolion	Disgyblion	Ysgolion	Disgyblion
Ynys Môn	46	5,458	0	0	4	3,006
Gwynedd	96	9,783	0	0	13	5,750
Conwy	23	2,317	0	0	2	1,326
Sir Ddinbych	17	2,363	0	0	3	2,979
Sir y Fflint	5	885	0	0	1	494
Wrecsam	8	1,644	0	0	1	743
Powys	22	2,812	1	544	3	1,893
Ceredigion	41	3,526	2	1,433	4	2,221
Sir Benfro	19	2,975	0	0	1	963
Sir Gaerfyrddin	71	9,707	0	0	5	5,538
Abertawe	11	3,145	0	0	2	1,554
Castell-nedd Port Talbot	11	2,180	0	0	1	1,022
Pen-y-bont ar Ogwr	4	1,145	0	0	1	607
Bro Morgannwg	7	1,737	0	0	1	819
Rhondda Cynon Taf	16	4,814	1	471	3	2,558
Merthyr Tudful	2	667	0	0	0	0
Caerffili	11	2,915	0	0	1	1,432
Blaenau Gwent	1	305	0	0	0	0
Torfaen	3	881	0	0	1	988
Sir Fynwy	2	345	0	0	0	0
Casnewydd	3	648	0	0	0	0
Caerdydd	16	5,208	0	0	3	2,592
Cymru	435	65,460	4	2,448	50	36,485
Cymru – Ionawr 2014	444	64,366	2	1,577	52	37,400
Cymru – Ionawr 2013	452	63,192	2	1,634	53	37,692
Cymru – Ionawr 2012	461	62,446	.	.	56	41,262
Cymru – Ionawr 2011	467	61,073	.	.	56	41,764

Ffynhonnell: Cyfrifiad Ysgolion

(a) Mae ysgolion cynradd yn cynnwys ysgolion Cyfrwng Cymraeg, ysgolion Dwy Ffrwd ac ysgolion Trawsnewidiol.

(b) Yn cynnwys ysgolion cyfrwng Cymraeg ac ysgolion dwyieithog.

Tabl 3: Nifer o ddisgyblion, yn ôl grŵp oedran, mewn ysgolion mewn ysgolion a gynhelir (a)

		2011	2012	2013	2014	2015
Meithrin	Dan 5 oed	1,572	1,530	1,434	1,353	1,076
	5 a throsodd	0	0	0	0	0
	Pob oedran	1,572	1,530	1,434	1,353	1,076
Cynradd	Dan 5 oed	67,721	69,766	70,262	70,655	71,713
	5 i 10	191,359	192,293	193,878	198,726	201,649
	11 i 15	101	76	44	39	37
	16 a throsodd	8	9	2	1	1
	Pob oedran	259,189	262,144	264,186	269,421	273,400
Canol	Dan 5 oed	.	.	238	268	330
	5 i 10	.	.	621	660	970
	11 i 15	.	.	2,343	2,278	2,695
	16 a throsodd	.	.	446	336	381
	Pob oedran	.	.	3,648	3,542	4,376
Uwchradd	5 i 10	5	19	2	9	3
	11 i 15	171,142	168,204	162,843	157,831	154,442
	16 a throsodd	30,083	29,792	28,434	28,587	27,963
	Pob oedran	201,230	198,015	191,279	186,427	182,408
Arbennig	Dan 5 oed	217	213	224	238	245
	5 i 10	1,008	1,062	1,103	1,185	1,225
	11 i 15	2,117	2,111	2,070	1,933	1,979
	16 a throsodd	839	868	924	982	995
	Pob oedran	4,181	4,254	4,321	4,338	4,444
Cyfanswm	Dan 5 oed	69,510	71,509	72,158	72,514	73,364
	5 i 10	192,372	193,374	195,604	200,580	203,847
	11 i 15	173,360	170,391	167,300	162,081	159,153
	16 a throsodd	30,930	30,669	29,806	29,906	29,340
	Pob oedran	466,172	465,943	464,868	465,081	465,704

Ffynhonnell: Cyfrifiad Ysgolion

(a) Yn Ionawr bob blwyddyn. Oedran ar 31 Awst yn y flwyddyn flaenorol.

Tabl 4: Nifer o ddisgyblion, amser-llawn a rhan-amser, yn ôl oedran a rhyw, mewn ysgolion a gynhelir, Ionawr 2015 (a)

		2 oed a llai	3	4	5	6	7	8	9	10	11	12	13	14	15	16	17	18	19+	Pob oedran
Meithrin:																				
Amser-llawn	Bechgyn	27	83	0	0	0	0	0	0	0	0	0	0	0	0	0	0	0	0	110
	Merched	8	72	0	0	0	0	0	0	0	0	0	0	0	0	0	0	0	0	80
Rhan-amser	Bechgyn	120	343	2	0	0	0	0	0	0	0	0	0	0	0	0	0	0	0	465
	Merched	84	337	0	0	0	0	0	0	0	0	0	0	0	0	0	0	0	0	421
	Cyfanswm	239	835	2	0	0	0	0	0	0	0	0	0	0	0	0	0	0	0	1,076
Cynradd:																				
Amser-llawn	Bechgyn	321	4,160	17,901	17,660	18,095	17,281	16,943	16,745	16,374	22	0	0	0	0	0	0	0	0	125,502
	Merched	356	4,044	17,083	16,813	17,356	16,629	16,194	16,071	15,488	14	1	0	0	0	0	0	1	0	120,050
Rhan-amser	Bechgyn	2,467	11,717	20	0	0	0	0	0	0	0	0	0	0	0	0	0	0	0	14,204
	Merched	2,427	11,203	14	0	0	0	0	0	0	0	0	0	0	0	0	0	0	0	13,644
	Cyfanswm	5,571	31,124	35,018	34,473	35,451	33,910	33,137	32,816	31,862	36	1	0	0	0	0	0	1	0	273,400
Canol:																				
Amser-llawn	Bechgyn	2	37	71	89	77	79	79	83	68	301	257	256	268	255	79	49	3	0	2,053
	Merched	4	33	77	93	65	84	80	75	98	247	265	269	262	315	125	119	6	0	2,217
Rhan-amser	Bechgyn	12	39	0	0	0	0	0	0	0	0	0	0	0	0	0	0	0	0	51
	Merched	9	46	0	0	0	0	0	0	0	0	0	0	0	0	0	0	0	0	55
	Cyfanswm	27	155	148	182	142	163	159	158	166	548	522	525	530	570	204	168	9	0	4,376
Uwchradd:																				
Amser-llawn	Bechgyn	0	0	0	0	0	0	0	0	1	15,642	15,338	15,774	15,939	16,188	6,866	5,495	568	27	91,838
	Merched	0	0	0	0	0	0	0	0	2	15,045	14,581	15,038	15,297	15,600	7,787	6,605	541	74	90,570
Rhan-amser	Bechgyn	0	0	0	0	0	0	0	0	0	0	0	0	0	0	0	0	0	0	0
	Merched	0	0	0	0	0	0	0	0	0	0	0	0	0	0	0	0	0	0	0
	Cyfanswm	0	0	0	0	0	0	0	0	3	30,687	29,919	30,812	31,236	31,788	14,653	12,100	1,109	101	182,408
Arbennig:																				
Amser-llawn	Bechgyn	6	22	123	130	144	141	150	153	184	259	266	260	316	302	251	255	177	0	3,139
	Merched	2	15	27	38	56	42	59	60	68	116	116	109	106	128	98	112	102	0	1,254
Rhan-amser	Bechgyn	5	28	0	0	0	0	0	0	0	0	0	1	0	0	0	0	0	0	34
	Merched	6	11	0	0	0	0	0	0	0	0	0	0	0	0	0	0	0	0	17
	Cyfanswm	19	76	150	168	200	183	209	213	252	375	382	370	422	430	349	367	279	0	4,444
Cyfanswm		5,856	32,190	35,318	34,823	35,793	34,256	33,505	33,187	32,283	31,646	30,824	31,707	32,188	32,788	15,206	12,635	1,398	101	465,704

Ffynhonnell: Cyfrifiad Ysgolion
(a) Oedrannau ar 31 Awst 2014

Tabl 5: Nifer y disgyblion, yn ôl awdurdod lleol, Ionawr 2015

	Meithrin	Cynradd	Canol	Uwchradd	Arbennig	Cyfanswm	Annibynnol	Yr holl ysgolion
Ynys Môn	0	5,650	0	3,881	80	9,611	106	9,717
Gwynedd	0	9,905	0	6,988	150	17,043	334	17,377
Conwy	0	8,914	0	6,820	200	15,934	587	16,521
Sir Ddinbych	0	8,594	493	6,424	247	15,758	394	16,152
Sir y Fflint	0	13,927	0	9,578	221	23,726	30	23,756
Wrecsam	37	12,889	0	6,298	310	19,534	28	19,562
Powys	0	10,030	544	7,403	296	18,273	481	18,754
Ceredigion	0	4,651	1433	3,520	0	9,604	0	9,604
Sir Benfro	0	10,624	0	7,179	148	17,951	223	18,174
Sir Gaerfyrddin	74	15,535	0	11,332	114	27,055	773	27,828
Abertawe	0	21,855	0	13,460	174	35,489	389	35,878
Castell-nedd Port Talbot	0	12,679	0	7,784	207	20,670	0	20,670
Pen-y-bont ar Ogwr	0	13,049	0	9,451	330	22,830	311	23,141
Bro Morgannwg	251	12,526	0	9,074	243	22,094	596	22,690
Rhondda Cynon Taf	37	22,205	471	15,604	488	38,805	0	38,805
Merthyr Tudful	91	5,535	0	2,903	166	8,695	0	8,695
Caerffili	0	17,246	0	11,255	128	28,629	127	28,756
Blaenau Gwent	0	5,906	1435	1,963	100	9,404	0	9,404
Torfaen	54	8,448	0	6,541	95	15,138	0	15,138
Sir Fynwy	0	6,666	0	4,836	41	11,543	1,432	12,975
Casnewydd	197	14,266	0	10,294	154	24,911	588	25,499
Caerdydd	335	32,300	0	19,820	552	53,007	2,592	55,599
Cymru	1,076	273,400	4,376	182,408	4,444	465,704	8,991	474,695
Cymru – Ionawr 2014	1,353	269,421	3,542	186,427	4,338	465,081	8,603	473,684
Cymru – Ionawr 2013	1,434	264,186	3,648	191,279	4,321	464,868	8,862	473,730
Cymru – Ionawr 2012	1,530	262,144	.	198,015	4,254	465,943	8,929	474,872
Cymru – Ionawr 2011	1,572	259,189	.	201,230	4,181	466,172	9,088	475,260

Ffynhonnell: Cyfrifiad Ysgolion

Tabl 6: Disgyblion cyfwerth ag amser-llawn, yn ôl awdurdod lleol, Ionawr 2015

	Meithrin	Cynradd	Canol	Uwchradd	Arbennig	Cyfanswm	Annibynnol	Yr holl ysgolion
Ynys Môn	0.0	5,334.5	0.0	3,881.0	79.5	9,295.0	106.0	9,401.0
Gwynedd	0.0	9,330.0	0.0	6,988.0	148.5	16,466.5	334.0	16,800.5
Conwy	0.0	8,354.5	0.0	6,820.0	197.0	15,371.5	587.0	15,958.5
Sir Ddinbych	0.0	8,024.0	487.0	6,424.0	245.0	15,180.0	394.0	15,574.0
Sir y Fflint	0.0	13,063.0	0.0	9,578.0	215.0	22,856.0	30.0	22,886.0
Wrecsam	18.5	12,046.0	0.0	6,298.0	310.0	18,672.5	28.0	18,700.5
Powys	0.0	9,861.5	544.0	7,403.0	296.0	18,104.5	481.0	18,585.5
Ceredigion	0.0	4,526.0	1,407.5	3,520.0	0.0	9,453.5	0.0	9,453.5
Sir Benfro	0.0	10,109.0	0.0	7,179.0	148.0	17,436.0	223.0	17,659.0
Sir Gaerfyrddin	74.0	15,341.5	0.0	11,332.0	114.0	26,861.5	773.0	27,634.5
Abertawe	0.0	20,081.0	0.0	13,460.0	171.0	33,712.0	379.5	34,091.5
Castell-nedd Port Talbot	0.0	11,646.0	0.0	7,784.0	207.0	19,637.0	0.0	19,637.0
Pen-y-bont ar Ogwr	0.0	12,884.0	0.0	9,451.0	329.0	22,664.0	311.0	22,975.0
Bro Morgannwg	126.0	11,748.0	0.0	9,074.0	243.0	21,191.0	591.5	21,782.5
Rhondda Cynon Taf	37.0	22,182.0	471.0	15,604.0	488.0	38,782.0	0.0	38,782.0
Merthyr Tudful	80.5	5,395.0	0.0	2,903.0	166.0	8,544.5	0.0	8,544.5
Caerffili	0.0	16,078.5	0.0	11,255.0	128.0	27,461.5	127.0	27,588.5
Blaenau Gwent	0.0	5,459.5	1,413.5	1,963.0	100.0	8,936.0	0.0	8,936.0
Torfaen	31.0	7,955.0	0.0	6,541.0	95.0	14,622.0	0.0	14,622.0
Sir Fynwy	0.0	6,453.5	0.0	4,836.0	41.0	11,330.5	1,415.0	12,745.5
Casnewydd	98.5	13,464.5	0.0	10,294.0	151.0	24,008.0	583.0	24,591.0
Caerdydd	167.5	30,139.0	0.0	19,820.0	546.5	50,673.0	2,578.5	53,251.5
Cymru	633.0	259,476.0	4,323.0	182,408.0	4,418.5	451,258.5	8,941.5	460,200.0
Cymru – Ionawr 2014	785.0	255,691.5	3,496.5	186,426.5	4,311.5	450,711.0	8,524.0	459,235.0
Cymru – Ionawr 2013	877.5	250,828.5	3,603	191,279.0	4,295.0	450,883.0	8,755.5	459,638.5
Cymru – Ionawr 2012	965.5	248,587.5	.	198,015.0	4,222.0	451,790.0	8,828.5	460,618.5
Cymru – Ionawr 2011	987.0	246,195.5	.	201,230.0	4,156.5	452,569.0	8,989.5	461,558.5

Ffynhonnell: Cyfrifiad Ysgolion

Athrawon a staff cymorth

- Roedd y **nifer o athrawon** mewn ysgolion a gynhelir ym mhob awdurdod lleol yn amrywio o 2,979 yng Nghaerdydd i 497 ym Merthyr Tudful. ([Tabl 7](#))
- Roedd y nifer o **athrawon cyfwerth ag amser llawn** ar ei uchaf yng Nghaerdydd (2,696.0) ac ar ei isaf ym Merthyr Tudful (474.3). ([Tabl 8](#))
- Gan Geredigion oedd y **gymhareb disgybl athro** cynradd isaf gydag 18.6, a gan Rhondda Cynon Taf oedd yr uchaf (24.3). Gan Gwynedd oedd y gymhareb disgybl athro uwchradd isaf gydag 15.2, a Sir Benfro oedd â'r uchaf (17.1). ([Tabl 9](#))
- Mae'r **gymhareb disgybl athro** ar ei fwyaf mewn ysgolion cynradd gyda 21.2 ac ar ei isaf mewn ysgolion arbennig gyda 6.6. ([Tabl 9](#))
- Roedd y nifer o **staff cymorth cyfwerth ag amser llawn** ar ei uchaf yng Nghaerdydd gyda 2,541.6, ac ar ei isaf ym Merthyr Tudful gyda 461.0. ([Tabl 10](#))
- Cychwyn y Cyfnod Sylfaen a'r Cytundeb ar Lwyth Gwaith Athrawon yw'r ddau brif reswm dros y cynnydd mewn staff cymorth. ([Tabl 10](#))

Tabl 7: Nifer o athrawon cymwysedig, yn ôl awdurdod lleol, Ionawr 2015

	Meithrin	Cynradd	Canol	Uwchradd	Arbennig	Cyfanswm	Annibynnol	Yr holl ysgolion
Ynys Môn	0	295	0	260	13	568	15	583
Gwynedd	0	543	0	497	25	1,065	54	1,119
Conwy	0	470	0	466	27	963	110	1,073
Sir Ddinbych	0	448	41	429	37	955	51	1,006
Sir y Fflint	0	691	0	660	34	1,385	10	1,395
Wrecsam	3	671	0	416	30	1,120	16	1,136
Powys	0	597	40	495	47	1,179	72	1,251
Ceredigion	0	295	110	242	0	647	0	647
Sir Benfro	0	569	0	450	23	1,042	42	1,084
Sir Gaerfyrddin	4	866	0	769	26	1,665	114	1,779
Abertawe	0	1053	0	867	30	1,950	51	2,001
Castell-nedd Port Talbot	0	600	0	524	40	1,164	0	1,164
Pen-y-bont ar Ogwr	0	613	0	622	49	1,284	44	1,328
Bro Morgannwg	10	650	0	608	55	1,323	96	1,419
Rhondda Cynon Taf	4	966	36	1003	57	2,066	0	2,066
Merthyr Tudful	4	281	0	192	20	497	0	497
Caerffili	0	763	0	759	26	1,548	16	1,564
Blaenau Gwent	0	286	90	123	17	516	0	516
Torfaen	2	359	0	413	14	788	0	788
Sir Fynwy	0	339	0	313	12	664	219	883
Casnewydd	4	687	0	666	30	1,387	65	1,452
Caerdydd	17	1582	0	1273	107	2,979	295	3,274
Cymru	48	13,624	317	12,047	719	26,755	1,270	28,025
Cymru – Ionawr 2014	59	13,670	236	12,378	721	27,064	1,260	28,324
Cymru – Ionawr 2013	67	13,533	239	12,519	698	27,056	1,271	28,327
Cymru – Ionawr 2012	73	13,451	.	12,651	694	26,869	1,284	28,153
Cymru – Ionawr 2011	72	13,399	.	12,935	702	27,108	1,309	28,417

Ffynhonnell: Cyfrifiad Ysgolion

Tabl 8: Athrawon cymwysedig cyfwerth ag amser llawn, yn ôl awdurdod lleol, Ionawr 2015

	<i>FTE</i>							
	Meithrin	Cynradd	Canol	Uwchradd	Arbennig	Cyfanswm	Annibynnol	Yr holl ysgolion
Ynys Môn	0.0	269.5	0.0	236.7	13.0	519.2	13.1	532.3
Gwynedd	0.0	475.9	0.0	458.3	23.7	957.9	46.0	1,003.9
Conwy	0.0	420.6	0.0	435.2	24.8	880.6	96.8	977.5
Sir Ddinbych	0.0	395.6	32.4	390.5	35.2	853.8	49.1	902.9
Sir y Fflint	0.0	625.8	0.0	606.7	31.9	1,264.5	9.0	1,273.5
Wrecsam	3.0	589.0	0.0	391.6	28.0	1,011.6	14.9	1,026.5
Powys	0.0	501.8	38.9	455.2	41.0	1,036.9	61.6	1,098.5
Ceredigion	0.0	243.3	98.0	219.9	0.0	561.2	0.0	561.2
Sir Benfro	0.0	491.2	0.0	420.8	21.0	933.0	28.4	961.3
Sir Gaerfyrddin	4.0	781.1	0.0	726.5	25.6	1,537.2	94.4	1,631.6
Abertawe	0.0	940.6	0.0	803.5	27.7	1,771.8	39.3	1,811.0
Castell-nedd Port Talbot	0.0	545.2	0.0	499.9	36.8	1,081.9	0.0	1,081.9
Pen-y-bont ar Ogwr	0.0	572.4	0.0	575.6	47.6	1,195.5	41.5	1,237.1
Bro Morgannwg	8.2	574.1	0.0	577.4	50.7	1,210.3	83.5	1,293.8
Rhondda Cynon Taf	4.0	914.0	34.7	953.6	54.0	1,960.3	0.0	1,960.3
Merthyr Tudful	4.0	265.0	0.0	185.3	20.0	474.3	0.0	474.3
Caerffili	0.0	714.1	0.0	710.5	23.6	1,448.2	11.0	1,459.2
Blaenau Gwent	0.0	265.9	86.0	117.5	16.0	485.4	0.0	485.4
Torfaen	2.0	340.0	0.0	390.2	13.2	745.4	0.0	745.4
Sir Fynwy	0.0	298.3	0.0	297.2	11.7	607.2	190.8	798.0
Casnewydd	4.0	619.4	0.0	630.8	24.5	1,278.6	59.0	1,337.6
Caerdydd	14.2	1,397.6	0.0	1,186.0	98.1	2,696.0	253.4	2,949.4
Cymru	43.4	12,240.2	290.0	11,268.8	668.2	24,510.8	1,091.8	25,602.6
Cymru – Ionawr 2014	52.8	12,308.2	221.7	11,578.8	660.9	24,822.5	1,084.0	25,906.5
Cymru – Ionawr 2013	58.3	12,144.6	223	11,707.2	637.7	24,770.6	1,108.1	25,878.7
Cymru – Ionawr 2012	63.6	12,026.2	.	11,868.3	642.6	24,600.7	1,096.2	25,696.9
Cymru – Ionawr 2011	62.7	11,998.7	.	12,144.7	648.2	24,854.4	1,117.3	25,971.7

Ffynhonnell: Cyfrifiad Ysgolion

Tabl 9: Cymhareb disgybl athro mewn ysgolion, yn ôl awdurdod lleol, Ionawr 2015

	Meithrin	Cynradd	Canol	Uwchradd	Arbennig	Cyfanswm	Annibynnol	Yr holl ysgolion
Ynys Môn	.	19.8	.	16.4	6.1	17.9	8.1	17.7
Gwynedd	.	19.6	.	15.2	6.3	17.2	7.3	16.7
Conwy	.	19.9	.	15.7	7.9	17.5	6.1	16.3
Sir Ddinbych	.	20.3	15.0	16.5	7.0	17.8	8.0	17.2
Sir y Fflint	.	20.9	.	15.8	6.7	18.1	3.3	18.0
Wrecsam	6.2	20.5	.	16.1	11.1	18.5	1.9	18.2
Powys	.	19.7	.	16.3	7.2	17.5	7.8	16.9
Ceredigion	.	18.6	14.4	16.0	.	16.8	.	16.8
Sir Benfro	.	20.6	.	17.1	7.1	18.7	7.9	18.4
Sir Gaerfyrddin	18.5	19.6	.	15.6	4.5	17.5	8.2	16.9
Abertawe	.	21.3	.	16.8	6.2	19.0	9.7	18.8
Castell-nedd Port Talbot	.	21.4	.	15.6	5.6	18.2	.	18.2
Pen-y-bont ar Ogwr	.	22.5	.	16.4	6.9	19.0	7.5	18.6
Bro Morgannwg	15.3	20.5	.	15.7	4.8	17.5	7.1	16.8
Rhondda Cynon Taf	9.3	24.3	13.6	16.4	9.0	19.8	.	19.8
Merthyr Tudful	20.1	20.4	.	15.7	8.3	18.0	.	18.0
Caerffili	.	22.5	.	15.8	5.4	19.0	11.6	18.9
Blaenau Gwent	.	20.5	16.4	16.7	6.2	18.4	.	18.4
Torfaen	15.5	23.4	.	16.8	7.2	19.6	.	19.6
Sir Fynwy	.	21.6	.	16.3	3.5	18.7	7.4	16.0
Casnewydd	24.6	21.7	.	16.3	6.2	18.8	9.9	18.4
Caerdydd	11.8	21.6	.	16.7	5.6	18.8	10.2	18.1
Cymru	14.6	21.2	14.9	16.2	6.6	18.4	8.2	18.0
Cymru – Ionawr 2014	14.9	20.8	15.8	16.1	6.5	18.2	7.9	17.7
Cymru – Ionawr 2013	15.1	20.7	16.2	16.3	6.7	18.2	7.9	17.8
Cymru – Ionawr 2012	15.2	20.7	.	16.7	6.6	18.4	8.1	17.9
Cymru – Ionawr 2011	15.7	20.5	.	16.6	6.4	18.2	8.0	17.8

Ffynhonnell: Cyfrifiad Ysgolion

Tabl 10: Staff cymorth cyfwerth ag amser-llawn, yn ôl awdurdod lleol, Ionawr 2015

	FTE					
	Meithrin	Cynradd	Canol	Uwchradd	Arbennig	Cyfanswm
Ynys Môn	0.0	282.9	0.0	168.0	32.3	483.3
Gwynedd	0.0	553.1	0.0	232.6	59.3	845.0
Conwy	0.0	369.2	0.0	231.2	75.4	675.8
Sir Ddinbych	0.0	527.0	23.8	262.7	103.8	917.2
Sir y Fflint	0.0	775.3	0.0	326.0	95.3	1,196.6
Wrecsam	8.6	811.0	0.0	270.4	159.8	1,249.9
Powys	0.0	541.6	24.6	256.7	126.0	948.8
Ceredigion	0.0	288.2	87.3	170.6	0.0	546.1
Sir Benfro	0.0	816.4	0.0	337.4	100.7	1,254.5
Sir Gaerfyrddin	8.0	1,011.3	0.0	580.5	60.3	1,660.1
Abertawe	0.0	1,264.0	0.0	622.7	85.0	1,971.8
Castell-nedd Port Talbot	0.0	639.1	0.0	243.0	100.8	982.8
Pen-y-bont ar Ogwr	0.0	715.3	0.0	311.3	161.9	1,188.4
Bro Morgannwg	15.7	612.2	0.0	262.4	169.6	1,060.0
Rhondda Cynon Taf	4.5	1,215.7	20.3	472.9	149.1	1,862.4
Merthyr Tudful	6.0	311.9	0.0	79.8	63.3	461.0
Caerffili	0.0	864.9	0.0	347.0	74.3	1,286.2
Blaenau Gwent	0.0	367.0	63.8	93.7	65.0	589.5
Torfaen	5.1	528.0	0.0	243.2	61.5	837.7
Sir Fynwy	0.0	395.5	0.0	188.6	31.7	615.8
Casnewydd	16.8	767.2	0.0	408.4	73.9	1,266.3
Caerdydd	20.1	1,638.5	0.0	691.8	191.3	2,541.6
Cymru	84.8	15,295.2	219.7	6,801.0	2,040.3	24,441.0
Cymru – Ionawr 2014	104.0	15,095.2	153.4	6,980.8	2,021.1	24,354.5
Cymru – Ionawr 2013	115.2	14,675.2	144.6	6,767.6	1,844.2	23,546.8
Cymru – Ionawr 2012	123.4	13,703.7	.	6,714.0	1,753.4	22,294.5
Cymru – Ionawr 2011	125.1	12,850.2	.	6,653.2	1,692.0	21,320.5

Ffynhonnell: Cyfrifiad Ysgolion

Prydau ysgol am ddim (FSM) [\(Tabl 11\)](#)

- Mae'r **nifer o ddisgyblion** sy'n gymwys am brydau am ddim wedi gostwng o 81,538 yn Ionawr 2014 i 80,668 yn Ionawr 2015.
- Mae'r **ganran o ddisgyblion** sy'n gymwys am brydau am ddim wedi gostwng o 17.5 yn Ionawr 2014 i 17.3 yn Ionawr 2015.
- Mae'r **nifer o ddisgyblion o oedran ysgol statudol (5-15)** yn gymwys am brydau am ddim wedi gostwng o 69,418 yn Ionawr 2014 i 68,388 yn Ionawr 2015.
- Mae'r **ganran o ddisgyblion o oedran ysgol statudol (5-15)** yn gymwys am brydau am ddim wedi gostwng o 19.1 yn Ionawr 2014 i 18.8 yn Ionawr 2015.
- Mewn ysgolion arbennig oedd y ganran uchaf o ddisgyblion yn gymwys am brydau am ddim, gyda 43.4 y cant o ddisgyblion ac 46.1 y cant o ddisgyblion o oedran ysgol statudol (5-15).
- Roedd y **nifer o ddisgyblion** sy'n gymwys am brydau am ddim ar ei uchaf yng Nghaerdydd gyda 10,405, ac ar ei isaf ym Ceredigion gyda 1,075.
- One mae **ganran o ddisgyblion** sy'n gymwys am brydau am ddim ar ei uchaf yn Blaenau Gwent gyda 26.5, ac ar ei isaf ym Powys & Sir Fynwy gyda 10.5.
- Roedd y **nifer o ddisgyblion o oedran ysgol statudol (5-15)** sy'n gymwys am brydau am ddim ar ei uchaf yng Nghaerdydd gyda 9,055, ac ar ei isaf ym Ceredigion gyda 875.
- Gan Geredigion oedd y **ganran o ddisgyblion o oedran ysgol statudol (5-15)** sy'n gymwys am brydau am ddim isaf gydag 10.9, a gan Blaenau Gwent oedd yr uchaf (29.2).

Tabl 11: Disgyblion sy'n gymwys i brydau ysgol am ddim mewn ysgolion a gynhelir

	Pob disgybl										5-15 oed											
	Meithrin		Cynradd		Canol		Uwchradd		Arbennig		Yr holl ysgolion		Cynradd		Canol		Uwchradd		Arbennig		Yr holl ysgolion	
	Nifer	Can-ran	Nifer	Can-ran	Nifer	Can-ran	Nifer	Can-ran	Nifer	Can-ran	Nifer	Can-ran	Nifer	Can-ran	Nifer	Can-ran	Nifer	Can-ran	Nifer	Can-ran	Nifer	Can-ran
Ynys Môn	.	.	907	16.1	.	.	569	14.7	39	48.8	1,515	15.8	757	17.8	.	.	522	16.2	29	51.8	1,308	17.4
Gwynedd	.	.	1,277	12.9	.	.	775	11.1	38	25.3	2,090	12.3	1,054	14.2	.	.	739	11.9	28	25.0	1,821	13.3
Conwy	.	.	1,452	16.3	.	.	939	13.8	76	38.0	2,467	15.5	1,184	17.9	.	.	848	15.5	63	42.3	2,095	17.1
Sir Ddinbych	.	.	1,550	18.0	28	5.7	962	15.0	90	36.4	2,630	16.7	1,324	20.9	27	6.8	912	16.8	79	41.8	2,342	19.0
Sir y Fflint	.	.	1,943	14.0	.	.	1,090	11.4	86	38.9	3,119	13.1	1,663	15.9	.	.	1,028	12.9	67	44.1	2,758	14.9
Wrecsam	0	0.0	1,919	14.9	.	.	925	14.7	149	48.1	2,993	15.3	1,590	16.7	.	.	912	15.3	111	49.3	2,613	16.6
Powys	.	.	1,093	10.9	53	9.7	676	9.1	105	35.5	1,927	10.5	851	11.0	46	10.5	620	10.0	76	35.5	1,593	10.9
Ceredigion	.	.	564	12.1	182	12.7	329	9.3	.	.	1,075	11.2	435	12.4	151	13.4	289	10.7	.	.	875	11.9
Sir Benfro	.	.	1,608	15.1	.	.	981	13.7	52	35.1	2,641	14.7	1,310	16.8	.	.	900	15.2	34	35.8	2,244	16.3
Sir Gaerfyrddin	11	14.9	2,791	18.0	.	.	1,623	14.3	50	43.9	4,475	16.5	2,120	18.2	.	.	1,528	15.7	40	46.0	3,688	17.2
Abertawe	.	.	3,822	17.5	.	.	2,325	17.3	78	44.8	6,225	17.5	3,222	20.6	.	.	2,197	18.5	48	45.7	5,467	19.8
Castell-nedd Port Talbot	.	.	2,544	20.1	.	.	1,670	21.5	118	57.0	4,332	21.0	2,184	24.1	.	.	1,642	22.3	115	61.5	3,941	23.7
Pen-y-bont ar Ogwr	.	.	2,751	21.1	.	.	1,485	15.7	153	46.4	4,389	19.2	1,997	21.2	.	.	1,339	17.6	111	49.1	3,447	20.0
Bro Morgannwg	0	0.0	1,555	12.4	.	.	1,031	11.4	99	40.7	2,685	12.2	1,274	13.8	.	.	915	12.6	63	45.0	2,252	13.5
Rhondda Cynon Taf	16	43.2	5,462	24.6	43	9.1	3,006	19.3	238	48.8	8,765	22.6	3,724	23.2	34	9.8	2,680	21.2	167	50.0	6,605	22.5
Merthyr Tudful	36	39.6	1,229	22.2	.	.	664	22.9	76	45.8	2,005	23.1	945	23.0	.	.	664	22.9	60	47.6	1,669	23.4
Caerffili	.	.	3,798	22.0	.	.	2,303	20.5	56	43.8	6,157	21.5	3,016	24.2	.	.	2,164	21.9	42	45.2	5,222	23.3
Blaenau Gwent	.	.	1,535	26.0	326	22.7	586	29.9	48	48.0	2,495	26.5	1,294	30.7	314	23.2	586	29.9	28	45.2	2,222	29.2
Torfaen	0	0.0	1,531	18.1	.	.	991	15.2	39	41.1	2,561	16.9	1,295	20.5	.	.	913	16.7	26	41.9	2,234	18.8
Sir Fynwy	.	.	721	10.8	.	.	454	9.4	41	100.0	1,216	10.5	601	11.3	.	.	416	10.7	41	100.0	1,058	11.4
Casnewydd	0	0.0	2,713	19.0	.	.	1,737	16.9	51	33.1	4,501	18.1	2,247	20.9	.	.	1,592	19.4	40	37.4	3,879	20.4
Caerdydd	0	0.0	6,419	19.9	.	.	3,738	18.9	248	44.9	10,405	19.6	5,438	22.9	.	.	3,409	20.6	208	47.1	9,055	22.2
Cymru	63	5.9	49,184	18.0	632	14.4	28,859	15.8	1,930	43.4	80,668	17.3	39,525	19.6	572	15.6	26,815	17.4	1,476	46.1	68,388	18.8
Cymru – Ionawr 2014	81	6.0	49,315	18.3	577	16.3	29,730	15.9	1,835	42.3	81,538	17.5	39,881	20.1	534	18.2	27,589	17.5	1,414	45.3	69,418	19.1
Cymru – Ionawr 2013	106	7.4	50,056	18.9	557	15.3	30,962	16.2	1,817	42.1	83,498	18.0	40,135	20.7	508	17.1	28,835	17.7	1,415	44.6	70,893	19.5
Cymru – Ionawr 2012	133	8.7	49,391	18.8	.	.	31,276	15.8	1,743	41.0	82,543	17.7	39,656	20.6	.	.	29,252	17.4	1,357	42.8	70,265	19.3
Cymru – Ionawr 2011	143	9.1	50,560	19.5	.	.	32,314	16.1	1,789	42.8	84,806	18.2	40,422	21.1	.	.	30,247	17.7	1,404	44.9	72,073	19.7

Ffynhonnell: Cyfrifiad Ysgolion

Ethnigrydd *(Tabl 12)*

- O'r holl ddisgyblion 5 oed a throsodd mewn ysgolion cynradd, canol, uwchradd ac arbennig yng Nghymru, roedd 89.9 y cant wedi eu dosbarthu fel Gwyn Prydeinig.
- Roedd 9.5 y cant o ddisgyblion (5 oed a throsodd) o gefndiroedd lleiafrif ethnig ac 0.6 y cant ddim yn gwybod neu heb ddweud.
- O'r disgyblion hynny lle'r oedd eu cefndir ethnig wedi eu dosbarthu fel Du, roedd 82.0 y cant wedi eu dosbarthu fel Du Affricanaidd.
- O'r disgyblion hynny lle'r oedd eu cefndir ethnig wedi eu dosbarthu fel Asiaidd, roedd 21.7 y cant wedi eu dosbarthu fel Indiaidd, 33.1 y cant fel Pacistanaidd a 35.0 y cant fel Bangladeshaid.

Tabl 12: Nifer y disgyblion 5 oed a throsodd, yn ôl cefndir ethnig, Ionawr 2011-15

Cefndir ethnig	2011		2012		2013		2014		2015	
	Nifer	Can-ran (a)	Nifer	Can-ran (a)	Nifer	Can-ran (a)	Nifer	Can-ran (a)	Nifer	Can-ran (a)
Gwyn	369,760	93.2	367,176	93.1	365,356	93.0	364,260	92.8	363,031	92.5
Gwyn Prydeinig	362,845	91.5	359,629	91.2	357,156	90.9	355,085	90.5	352,850	89.9
Teithiwr	288	0.1	323	0.1	345	0.1	346	0.1	378	0.1
Sipsi/ Roma	451	0.1	496	0.1	516	0.1	545	0.1	579	0.1
Unrhyw gefndir Gwyn arall	6,176	1.6	6,728	1.7	7,339	1.9	8,284	2.1	9,224	2.4
Cymysg	8,025	2.0	8,420	2.1	8,808	2.2	9,337	2.4	9,872	2.5
Gwyn a Du Caribiaidd	2,019	0.5	2,046	0.5	2,082	0.5	2,172	0.6	2,227	0.6
Gwyn a Du Affricanaidd	909	0.2	979	0.2	1,052	0.3	1,120	0.3	1,244	0.3
Gwyn ac Asiaidd	1,857	0.5	1,958	0.5	2,016	0.5	2,115	0.5	2,212	0.6
Unrhyw gefndir cymysg arall	3,240	0.8	3,437	0.9	3,658	0.9	3,930	1.0	4,189	1.1
Asiaidd	7,573	1.9	7,971	2.0	8,276	2.1	8,696	2.2	8,914	2.3
Indiaidd	1,543	0.4	1,634	0.4	1,731	0.4	1,830	0.5	1,931	0.5
Pacistanaidd	2,472	0.6	2,630	0.7	2,704	0.7	2,866	0.7	2,947	0.8
Bangladeshaid	2,703	0.7	2,816	0.7	2,933	0.7	3,064	0.8	3,119	0.8
Unrhyw gefndir Asiaidd arall	855	0.2	891	0.2	908	0.2	936	0.2	917	0.2
Du (b)	2,575	0.6	2,778	0.7	2,875	0.7	3,005	0.8	3,169	0.8
Du Caribiaidd	206	0.1	208	0.1	201	0.1	194	0.0	187	0.0
Du Affricanaidd	2,028	0.5	2,225	0.6	2,308	0.6	2,452	0.6	2,598	0.7
Unrhyw gefndir Du arall	341	0.1	345	0.1	366	0.1	359	0.1	384	0.1
Tsieineidd	660	0.2	659	0.2	667	0.2	680	0.2	702	0.2
Unrhyw gefndir ethnig arall	3,567	0.9	3,863	1.0	3,951	1.0	4,145	1.1	4,451	1.1
Cyfanswm â chategori dilys	392,164	98.9	390,867	99.1	389,933	99.3	390,123	99.4	390,139	99.4
Ddim yn gwybod	4,502	1.1	3,567	0.9	2,777	0.7	2,444	0.6	2,201	0.6
Pob disgybl	396,662	100.0	394,434	100.0	392,710	100.0	392,567	100.0	392,340	100.0

Ffynhonnell: Cyfrifiad Ysgolion

(a) Canran o'r cyfanswm o ddisgyblion 5 oed a throsodd.

Anghenion addysgol arbennig (AAA)

- Mae gan 16.0 y cant o **ddisgyblion mewn ysgolion annibynnol** rhyw fath o anghenion addysgol arbennig; 28.7 y cant o'r rhain ddatganiad AAA. O'r disgyblion â datganiad AAA, roedd 41.9 y cant ohonynt anawsterau ymddygiadol, emosiynol a chymdeithasol fel eu prif angen; roedd gan 18.4 y cant o ddisgyblion anhwylder yn y sbectrwm awtistig ac 11.9 y cant anawsterau corfforol a meddygol fel eu prif angen. ([Table 13](#))
- Mae gan 22.5 y cant o'r **holl ddisgyblion mewn ysgolion a gynhelir** yng Nghymru rhyw fath o anghenion addysgol arbennig; mae gan 11.8 y cant o'r disgyblion hynny sydd gan AAA ddatganiad AAA. ([Tabl 14](#))
- O'r disgyblion sydd ag anghenion addysgol arbennig, yr angen mwyaf cyffredin oedd anawsterau dysgu cyffredinol, yn cynrychioli 26.6 y cant o ddisgyblion gyda rhyw fath o AAA. ([Tabl 16](#))

Tabl 13: Disgyblion gydag Anghenion Addysgol Arbennig mewn ysgolion annibynnol, yn ôl prif angen, Ionawr 2015

	Ysgolion annibynnol	
	Nifer	Achosion % (a)
Disgyblion sydd â datganiad o anghenion addysgol arbennig :		
Anawsterau dysgu cymedrol	20	0.2
Anawsterau dysgu cyffredinol	*	*
Anawsterau dysgu difrifol	14	0.2
Anawsterau dysgu dwys a lluosog	44	0.5
Dyslecsia	49	0.5
Dyscalculia	*	*
Dyspracsia	*	*
Anhwylder Diffyg Canolbwytio a Gorfywiogrwydd	9	0.1
Anhwylderau yn y Sbectrwm Awtistig	76	0.8
Anawsterau corfforol a meddygol	*	*
Nam ar y clyw	*	*
Nam ar y golwg	*	*
Nam amlsynhwyrdd	0	0.0
Anawsterau lleferydd, iaith a chyfathrebu	14	0.2
Anawsterau ymddygiadol, emosiynol a chymdeithasol	173	1.9
Cyfanswm	413	4.6
Disgyblion sydd ag anghenion addysgol arbennig ond heb ddatganiad:	1,027	11.4
Cyfanswm y disgyblion ar y gofrestr mewn ysgolion arbennig (nifer)	8,991	100.0

Ffynhonnell: Cyfrifiad Ysgolion

(a) Achosion disgyblion - nifer o ddisgyblion fel cyfran o gyfanswm y disgyblion ar y gofrestr mewn ysgolion annibynnol.

Tabl 14: Disgyblion gydag anghenion addysgol arbennig mewn ysgolion a gynhelir, yn ôl math o ysgol a phrif angen, Ionawr 2011-15

	2011			2012			2013			2014			2015		
	Nifer	Canran		Nifer	Canran		Nifer	Canran		Nifer	Canran		Nifer	Canran	
		Acho- sion (a)	Lleol- iad (b)		Acho- sion (a)	Lleol- iad (b)		Acho- sion (a)	Lleol- iad (b)		Acho- sion (a)	Lleol- iad (b)		Acho- sion (a)	Lleol- iad (b)
Prif angen															
Anawsterau dysgu cymedrol	2,322	0.5	17.3	2,098	0.5	16.0	1,911	0.4	15.0	1,731	0.4	13.8	1,617	0.3	13.0
Anawsterau dysgu cyffredinol	.	.	.	162	-	1.2	179	-	1.4	220	-	1.8	253	0.1	2.0
Anawsterau dysgu difrifol	1,797	0.4	13.4	1,831	0.4	14.0	1,809	0.4	14.2	1,790	0.4	14.3	1,709	0.4	13.7
Anawsterau dysgu dwys a lluosog	636	0.1	4.7	620	0.1	4.7	625	0.1	4.9	623	0.1	5.0	630	0.1	5.1
Dyslecsia	.	.	.	494	0.1	3.8	423	0.1	3.3	369	0.1	2.9	307	0.1	2.5
Dyscalculia	.	.	.	6	-	-	6	-	-	7	-	0.1	7	-	0.1
Dyspracsia	.	.	.	38	-	0.3	31	-	0.2	28	-	0.2	32	-	0.3
Anhwylder Diffyg Canolbwyntio a Gorfywiogrwydd	.	.	.	113	-	0.9	128	-	1.0	147	-	1.2	143	-	1.1
Anhwylderau yn y Sbectrwm Awtistig	2,330	0.5	17.4	2,532	0.5	19.3	2,651	0.6	20.8	2,778	0.6	22.2	2,905	0.6	23.4
Anawsterau corfforol a meddygol	1,202	0.3	9.0	1,179	0.3	9.0	1,132	0.2	8.9	1,157	0.2	9.2	1,182	0.3	9.5
Nam ar y clyw	333	0.1	2.5	344	0.1	2.6	343	0.1	2.7	344	0.1	2.7	324	0.1	2.6
Nam ar y golwg	198	-	1.5	202	-	1.5	216	-	1.7	213	-	1.7	217	-	1.7
Nam amlsynhwyrdd	24	-	0.2	29	-	0.2	26	-	0.2	22	-	0.2	17	-	0.1
Anawsterau lleferydd, iaith a chyfathrebu	1,964	0.4	14.6	1,936	0.4	14.8	1,929	0.4	15.1	1,853	0.4	14.8	1,869	0.4	15.0
Anawsterau ymddygiadol, emosiynol a chymdeithasol	1,635	0.4	12.2	1,514	0.3	11.6	1,329	0.3	10.4	1,248	0.3	10.0	1,225	0.3	9.8
Anawsterau dysgu penodol	966	0.2	7.2
Cyfanswm	13,407	2.9	100.0	13,098	2.8	100.0	12,738	2.7	100.0	12,530	2.7	100.0	12,437	2.7	100.0

Ffynhonnell: Cyfrifiad Ysgolion

(a) Achosion - nifer o ddisgyblion fel cyfran o gyfanswm y disgyblion ar y gofrestr o fewn ysgolion a gynhelir.

(b) Lleoliad - nifer o ddisgyblion fel cyfran o gyfanswm y disgyblion o fewn pob grŵp AAA mewn ysgolion a gynhelir.

e.e. Nifer o ddisgyblion â datganiad AAA ag anawsterau dysgu cymedrol wedi ei rannu â chyfanswm y disgyblion â datganiad AAA mewn ysgolion a gynhelir.

Tabl 15: Disgyblion sydd ag anghenion addysgol arbennig ond heb ddatganiad mewn ysgolion a gynhelir, yn ôl math o ysgol a phrif angen, Ionawr 2011-15

Prif angen	2011			2012			2013			2014			2015		
	Nifer	Canran		Nifer	Canran		Nifer	Canran		Nifer	Canran		Nifer	Canran	
		Acho-sion (a)	Lleoliad (b)		Acho-sion (a)	Lleoliad (b)		Acho-sion (a)	Lleoliad (b)		Acho-sion (a)	Lleoliad (b)		Acho-sion (a)	Lleoliad (b)
Anawsterau dysgu cymedrol	42,179	9.0	48.7	31,999	6.9	35.6	27,338	5.9	30.0	23,077	5.0	24.9	19,014	4.1	20.6
Anawsterau dysgu cyffredinol	.	.	.	16,706	3.6	18.6	20,855	4.5	22.9	24,670	5.3	26.6	27,710	6.0	30.0
Anawsterau dysgu difrifol	622	0.1	0.7	625	0.1	0.7	654	0.1	0.7	549	0.1	0.6	457	0.1	0.5
Anawsterau dysgu dwys a lluosog	68	-	0.1	109	-	0.1	150	-	0.2	152	-	0.2	155	-	0.2
Dyslecsia	.	.	.	8,810	1.9	9.8	8,738	1.9	9.6	8,609	1.9	9.3	8,283	1.8	9.0
Dyscalculia	.	.	.	414	0.1	0.5	476	0.1	0.5	616	0.1	0.7	554	0.1	0.6
Dyspracsia	.	.	.	459	0.1	0.5	506	0.1	0.6	546	0.1	0.6	534	0.1	0.6
Anhwylder Diffyg Canolbwytio a Gorfywigrwydd	.	.	.	688	0.1	0.8	858	0.2	0.9	1,020	0.2	1.1	1,100	0.2	1.2
Anhwylderau yn y Sbectrwm Awtistig	1,121	0.2	1.3	1,436	0.3	1.6	1,576	0.3	1.7	1,814	0.4	2.0	2,010	0.4	2.2
Anawsterau corfforol a meddygol	2,900	0.6	3.4	3,088	0.7	3.4	3,200	0.7	3.5	3,280	0.7	3.5	3,367	0.7	3.6
Nam ar y clyw	1,380	0.3	1.6	1,588	0.3	1.8	1,738	0.4	1.9	1,805	0.4	1.9	1,858	0.4	2.0
Nam ar y golwg	614	0.1	0.7	621	0.1	0.7	629	0.1	0.7	649	0.1	0.7	650	0.1	0.7
Nam amlsynhwyrdd	40	-	-	35	-	-	40	-	-	35	-	-	31	-	-
Anawsterau lleferydd, iaith a chyfathrebu	10,300	2.2	11.9	11,308	2.4	12.6	12,011	2.6	13.2	12,827	2.8	13.8	13,467	2.9	14.6
Anawsterau ymddygiadol, emosiynol a chymdeithasol	11,611	2.5	13.4	12,054	2.6	13.4	12,284	2.6	13.5	13,124	2.8	14.1	13,330	2.9	14.4
Anawsterau dysgu penodol	15,688	3.4	18.1
Cyfanswm	86,523	18.6	100.0	89,940	19.3	100.0	91,053	19.6	100.0	92,773	19.9	100.0	92,520	19.9	100.0

Ffynhonnell: Cyfrifiad Ysgolion

(a) Achosion - nifer o ddisgyblion fel cyfran o gyfanswm y disgyblion ar y gofrestr o fewn ysgolion a gynhelir.

(b) Lleoliad - nifer o ddisgyblion fel cyfran o gyfanswm y disgyblion o fewn pob grŵp AAA mewn ysgolion a gynhelir.

e.e. Nifer o ddisgyblion â datganiad AAA ag anawsterau dysgu cymedrol wedi ei rannu â chyfanswm y disgyblion â datganiad AAA mewn ysgolion a gynhelir.

Tabl 16: Disgyblion gydag anghenion addysgol arbennig mewn ysgolion a gynhelir, yn ôl math o ysgol a phrif angen, Ionawr 2011-15

	2011			2012			2013			2014			2015		
	Nifer	Canran		Nifer	Canran		Nifer	Canran		Nifer	Canran		Nifer	Canran	
		Acho- sion (a)	Lleol- iad (b)		Acho- sion (a)	Lleol- iad (b)		Acho- sion (a)	Lleol- iad (b)		Acho- sion (a)	Lleol- iad (b)		Acho- sion (a)	Lleol- iad (b)
Prif angen															
Anawsterau dysgu cymedrol	44,501	9.5	44.5	34,097	7.3	33.1	29,249	6.3	28.2	24,808	5.3	23.6	20,631	4.4	19.7
Anawsterau dysgu cyffredinol	.	.	.	16,868	3.6	16.4	21,034	4.5	20.3	24,890	5.4	23.6	27,963	6.0	26.6
Anawsterau dysgu difrifol	2,419	0.5	2.4	2,456	0.5	2.4	2,463	0.5	2.4	2,339	0.5	2.2	2,166	0.5	2.1
Anawsterau dysgu dwys a lluosog	704	0.2	0.7	729	0.2	0.7	775	0.2	0.7	775	0.2	0.7	785	0.2	0.7
Dyslecsia	.	.	.	9,304	2.0	9.0	9,161	2.0	8.8	8,978	1.9	8.5	8,590	1.8	8.2
Dyscalculia	.	.	.	420	0.1	0.4	482	0.1	0.5	623	0.1	0.6	561	0.1	0.5
Dyspracsia	.	.	.	497	0.1	0.5	537	0.1	0.5	574	0.1	0.5	566	0.1	0.5
Anhwylder Diffyg Canolbwytio a Gorfywiogrwydd	.	.	.	801	0.2	0.8	986	0.2	0.9	1,167	0.3	1.1	1,243	0.3	1.2
Anhwylderau yn y Sbectrwm Awtistig	3,451	0.7	3.5	3,968	0.9	3.9	4,227	0.9	4.1	4,592	1.0	4.4	4,915	1.1	4.7
Anawsterau corfforol a meddygol	4,102	0.9	4.1	4,267	0.9	4.1	4,332	0.9	4.2	4,437	1.0	4.2	4,549	1.0	4.3
Nam ar y clyw	1,713	0.4	1.7	1,932	0.4	1.9	2,081	0.4	2.0	2,149	0.5	2.0	2,182	0.5	2.1
Nam ar y golwg	812	0.2	0.8	823	0.2	0.8	845	0.2	0.8	862	0.2	0.8	867	0.2	0.8
Nam amlsynhwyrdd	64	-	0.1	64	-	0.1	66	-	0.1	57	-	0.1	48	-	-
Anawsterau lleferydd, iaith a chyfathrebu	12,264	2.6	12.3	13,244	2.8	12.9	13,940	3.0	13.4	14,680	3.2	13.9	15,336	3.3	14.6
Anawsterau ymddygiadol, emosiynol a chymdeithasol	13,246	2.8	13.3	13,568	2.9	13.2	13,613	2.9	13.1	14,372	3.1	13.6	14,555	3.1	13.9
Anawsterau dysgu penodol	16,654	3.6	16.7
Cyfanswm	99,930	21.4	100.0	103,038	22.1	100.0	103,791	22.3	100.0	105,303	22.6	100.0	104,957	22.5	100.0
Cyfanswm y disgyblion ar y gofrestr	466,172			465,943			464,868			465,081			465,704		

Ffynhonnell: Cyfrifiad Ysgolion

(a) Achosion - nifer o ddisgyblion fel cyfran o gyfanswm y disgyblion ar y gofrestr o fewn ysgolion a gynhelir.

(b) Lleoliad - nifer o ddisgyblion fel cyfran o gyfanswm y disgyblion o fewn pob grŵp AAA mewn ysgolion a gynhelir.

e.e. Nifer o ddisgyblion â datganiad AAA ag anawsterau dysgu cymedrol wedi ei rannu â chyfanswm y disgyblion â datganiad AAA mewn ysgolion a gynhelir.

Maint Dosbarthiadau

- 7.3 y cant o ddisgyblion (7,835) mewn dosbarthiadau babanod o fwy na 30 disgybl, i fyny o 6.9 y cant ym mis Ionawr 2014. ([Tabl 17](#))
- 246 dosbarth babanod (5.8 y cant) yng Nghymru gyda mwyn a 30 o ddisgyblion, a 222 o rain gydag eithriadau a ganiateir. Mae hyn yn fwy na mis Ionawr 2014, lle roedd 226 dosbarth (5.4 y cant) gyda mwyn a 30 o ddisgyblion, 202 gydag eithriadau a ganiateir. ([Tabl 17](#))
- 7.7 y cant o ddosbarthiadau iau (405) yn ddosbarthiadau mawr gyda chyfanswm o 12,929 o ddisgyblion (9.7 y cant o'r holl ddisgyblion). Mae hyn yn fwy na mis Ionawr 2014 lle roedd 373 dosbarth (7.1 y cant) yn ddosbarthiadau mawr gyda chyfanswm o 11,884 disgybl (9.1 y cant o'r holl ddisgyblion). ([Tabl 18](#))
- Mae'r nifer o ddisgyblion mewn dosbarthiadau babanod anghyfreithlon wedi gostwng o 853 ym mis Ionawr 2014 i 795 yn 2015. ([Tabl 17](#))

Tabl 17: Maint dosbarthiadau babanod mewn ysgolion cynradd a chanol (a)

	2013		2014		2015	
	Nifer	Canran (b)	Nifer	Canran (b)	Nifer	Canran (b)
Maint dosbarthiadau ar gyfartaledd	25.1	.	25.2	.	25.4	.
Holl ddosbarthiadau	4,203	.	4,186	.	4,247	.
Holl ddisgyblion	105,398	.	105,320	.	107,797	.
<u>Dosbarthiadau (30 disgybl neu lai) (c)</u>						
Dosbarthiadau	3,985	94.8	3,960	94.6	4,001	94.2
Disgyblion	98,429	93.4	98,019	93.1	99,962	92.7
<u>Dosbarthiadau babanod mawr (Dosbarthiadau o 31 neu fwy o ddisgyblion) (d)</u>						
Dosbarthiadau	218	5.2	226	5.4	246	5.8
o'r rhain:						
Dosbarthiadau mawr cyfreithlon gyda disgyblion 'eithriadau a ganiateir' (e)	193	4.6	202	4.8	222	5.2
Dosbarthiadau mawr anghyfreithlon (f)	25	0.6	24	0.6	24	0.6
Disgyblion mewn dosbarthiadau mawr (g)	6,969	6.6	7,301	6.9	7,835	7.3
o'r rhain:						
Dosbarthiadau mawr cyfreithlon gyda disgyblion 'eithriadau a ganiateir' (e)	6,135	5.8	6,448	6.1	7,040	6.5
Dosbarthiadau mawr anghyfreithlon (f)	834	0.8	853	0.8	795	0.7

Ffynhonnell: Cyfrifiad Ysgolion

(a)

Ym mis Ionawr bob blwyddyn. (Yn mis Medi bob blwyddyn cyn 2013. Mae amseriad y casgliadau gwahanol hyn yn bwysig gan y byddai'r garfan disgybl Ionawr fod yn fwy nag yr un ym mis Medi. Dylid bod yn ofalus wrth gymharu data o'r ddaau gasgliad.)

(b) Canran yr holl ddosbarthiadau/ddisgyblion.

(c)

Rhoddodd Deddf Safonau a Fframwaith Ysgolion 1998 a'r rheoliadau cysylltiedig ddyletswydd statudol ar awdurdodau lleol a chyrrff llywodraethu i gyfyngu i 30 faint dosbarthiadau Derbyn o 1999 ymlaen; dosbarthiadau Derbyn a Blwyddyn 1 o 2000 ymlaen a dosbarthiadau Derbyn, Blwyddyn 1 a Blwyddyn 2 o 2001 ymlaen. Rhaid i ddosbarthiadau blynyddoedd cymysg neu Gyfnodau Allweddol cymysg gwrdd â'r terfyn, os yw'r rhan fwyaf o'r disgyblion yn y dosbarth yn y blynyddoedd priodol, mae hyn yn cynnwys dosbarthiadau meithrin/derbyn cymysg. Yn y tabl hwn, lle mae dosbarth y ceir mwy nag un athro yn nifer y disgyblion wedi'i rannu gan y nifer o athrawon sy'n penderfynu a yw'r maint yn fwy na 30.

(d)

Caniateir i ddosbarthiadau babanod ac iau sydd ag un athro fod â mwy na 30 o blant o dan amgylchiadau penodol iawn. Gelwir y rhain yn eithriadau. Caiff y rhain eu diffinio yn yr Atodlen i Reoliadau Addysg (Maint Dosbarthiadau Babanod) (Cymru) 1998, a'u diwygiwyd gan Reoliadau Addysg (Maint Dosbarthiadau Babanod) (Cymru) (Diwygio) 2009. Nid yw'r categorïau eithriadau ar gyfer dosbarthiadau iau wedi eu gosod yn y rheoliadau ond fe'u defnyddiwyd fel rhan o'r casgliad data.

(e) Ond yn cynnwys dosbarthiadau hynny lle mae disgyblion sydd wedi cael eu derbyn fel eithriadau gwneud y maint dosbarth o fewn y terfyn cyfreithiol o 30 disgybl neu lai.

(f) Dosbarthiadau o 31 neu fwy, ac eithrio dosbarthiadau mawr y rhai sy'n ymwneud mewn gweithgaredd eithriedig.

(g) Yn cynnwys yr holl ddisgyblion mewn dosbarthiadau mawr, gan gynnwys y rhai â gweithgarwch eithriedig.

Tabl 18: Maint dosbarthiadau iau mewn ysgolion cynradd a chanol (a)

	2013		2014		2015	
	Nifer	Canran (b)	Nifer	Canran (b)	Nifer	Canran (b)
Maint dosbarthiadau ar gyfartaledd	24.5	.	24.8	.	25.2	.
Holl ddosbarthiadau	5,208	.	5,269	.	5,277	.
Holl ddisgyblion	127,560	.	130,624	.	132,774	.
<u>Dosbarthiadau (30 disgybl neu lai) (c)</u>						
Dosbarthiadau	4,900	94.1	4,896	92.9	4,872	92.3
Disgyblion	117,790	92.3	118,740	90.9	119,845	90.3
<u>Dosbarthiadau iau mawr (Dosbarthiadau o 31 neu fwy o ddisgyblion) (c)</u>						
Dosbarthiadau	308	5.9	373	7.1	405	7.7
o'r rhain:						
Gyda disgyblion 'eithriadau a ganiateir' (d)	255	4.9	329	6.2	316	6.0
Heb disgyblion 'eithriadau a ganiateir' (e)	53	1.0	44	0.8	89	1.7
Disgyblion mewn dosbarthiadau mawr (f)	9,770	7.7	11,884	9.1	12,929	9.7
o'r rhain:						
Gyda disgyblion 'eithriadau a ganiateir' (d)	8,082	6.3	10,458	8.0	10,074	7.6
Heb disgyblion 'eithriadau a ganiateir' (e)	1,688	1.3	1,426	1.1	2,855	2.2

Ffynhonnell: Cyfrifiad Ysgolion

- (a) Ym mis Ionawr bob blwyddyn. (Yn mis Medi bob blwyddyn cyn 2013. Mae amseriad y casgliadau gwahanol hyn yn bwysig gan y byddai'r garfan disgybl Ionawr fod yn fwy nag yr un ym mis Medi. Dylid bod yn ofalus wrth gymharu data o'r ddau gasgliad.)
- (b) Canran yr holl ddosbarthiadau/ddisgyblion.
- (c) Caniateir i ddosbarthiadau babanod ac iau sydd ag un athro fod â mwy na 30 o blant o dan amgylchiadau penodol iawn. Gelwir y rhain yn eithriadau. Caiff y rhain eu diffinio yn yr Atodlen i Reoliadau Addysg (Maint Dosbarthiadau Babanod) (Cymru) 1998, a'u diwygiwyd gan Reoliadau Addysg (Maint Dosbarthiadau Babanod) (Cymru) (Diwygio) 2009. Nid yw'r categorïau eithriadau ar gyfer dosbarthiadau iau wedi eu gosod yn y rheoliadau ond fe'u defnyddiwyd fel rhan o'r casgliad data. Yn y tabl hwn, lle mae dosbarth y ceir mwy nag un athro yn nifer y disgyblion wedi'i rannu gan y nifer o athrawon sy'n penderfynu a yw'r maint yn fwy na 30.
- (d) Ond yn cynnwys dosbarthiadau hynny lle mae disgyblion sydd wedi cael eu derbyn fel eithriadau gwneud y maint dosbarth o fewn y terfyn cyfreithiol o 30 disgybl neu lai.
- (e) Dosbarthiadau o 31 neu fwy, ac eithrio dosbarthiadau mawr y rhai sy'n ymwneud mewn gweithgaredd eithriedig.
- (f) Yn cynnwys yr holl ddisgyblion mewn dosbarthiadau mawr, gan gynnwys y rhai â gweithgarwch eithriedig.

Absenoldeb drwy salwch athrawon

Nid yw'r ffigurau hyn yn cael eu casglu yn y Cyfrifiad Ysgolion. Cesglir y wybodaeth hon yn uniongyrchol o awdurdodau lleol ym mis Ionawr bob blwyddyn. Mae'r data yn ymdrin â'r absenoldeb oherwydd salwch (gan gynnwys absenoldeb di-dâl) gan athrawon cymwysedig a rhai heb gymhwyster sydd ar gontractau parhaol neu gontractau o fwy nag 1 mis, yn ystod y flwyddyn galendr blaenorol.

- 63 y cant o athrawon yn cymryd absenoldeb oherwydd salwch yn ystod 2014, o'i gymharu â 60 y cant yn ystod 2013.
- Mae'r nifer cyfartalog blyneddol o salwch-diwrnod fesul athro yn cymryd absenoldeb salwch yn 11 diwrnod, dim newid o 2013.
- Cyfanswm y nifer o ddiwrnodau salwch yn 2014 oedd 180,475 – dros 3,000 yn fwy o ddyddiau na 2013 ond 38,000 o dyddiau yn llai na 2010..

Tabl 19: Absenoldeb drwy salwch athrawon mewn ysgolion a gynhelir, Ionawr 1 - Rhagfyr 31 (a)

	2010	2011	2012	2013	2014
Athrawon yn cymryd cyfnod o absenoldeb drwy salwch (b):					
Athrawon llawn-amser:					
Nifer	15,647	14,229	14,343	13,779	13,987
Canran	70	65	65	62	64
Athrawon rhan-amser:					
Nifer	2,762	2,720	2,861	2,955	3,152
Canran	50	48	51	53	57
Cyfanswm yr athrawon:					
Nifer	18,409	16,949	17,204	16,734	17,139
Canran	66	61	62	60	63
Nifer cyfartalog o ddyddiau a gollwyd oherwydd salwch:					
am bob athro a gymerodd gyfnod o seibiant salwch	11	13	11	10	10
<i>am bob athro (holl athrawon llawn-amser)</i>	8	8	7	6	7
Nifer cyfartalog o ddyddiau a gollwyd oherwydd salwch:					
am bob athro a gymerodd gyfnod o seibiant salwch	14	12	11	12	11
<i>am bob athro (holl athrawon rhan-amser)</i>	7	6	6	6	6
Nifer cyfartalog o ddyddiau a gollwyd oherwydd salwch:					
am bob athro a gymerodd gyfnod o seibiant salwch	12	13	11	11	11
<i>am bob athro (holl athrawon)</i>	8	8	7	6	7
Hyd y cyfnod o absenoldeb drwy salwch (dyddiau)					
Athrawon amser-llawn					
5 diwrnod neu lai	58,363	50,083	52,020	44,666	45,492
rhwng 6 ac 20 diwrnod	29,067	36,635	28,719	23,692	25,066
dros 20 diwrnod	91,075	94,032	75,447	72,960	75,166
Cyfanswm (amser-llawn)	178,505	180,750	156,186	141,318	145,723
Athrawon rhan-amser					
5 diwrnod neu lai	10,058	8,498	8,731	8,962	9,148
rhwng 6 ac 20 diwrnod	6,537	8,409	5,772	5,634	5,629
dros 20 diwrnod	23,251	15,660	16,688	21,420	19,975
Cyfanswm (rhan-amser)	39,846	32,567	31,191	36,016	34,752
Cyfanswm	218,350	213,317	187,377	177,334	180,475

Ffynhonnell: Awdurdodau Lleol

- (a) Absenoldeb drwy salwch (yn cynnwys absenoldeb di-dal) athrawon cymwysedig a rhai heb gymhwyster sydd ar gontractau parhaol neu gontractau o 1 mis neu fwy.
- (b) Cyfanswm athrawon, nid cyfanswm athrawon cyfwerth ag amser llawn.

Prif Bwyntiau Ynglŷn â'r Ansawdd

Cwmpas y data

Mae'r data yn y datganiad hwn yn cwmpasu'r holl ysgolion a gynhelir yng Nghymru yn ogystal ag ysgolion annibynnol. Mae'r data absenoldeb drwy salwch athrawon yn cwmpasu'r holl ysgolion a gynhelir yn unig.

Statws

Mae data'r ysgolion yn deillio o'r dychweliadau Cyfrifiad Ysgolion Blynyddol ar Lefel Disgyblion (CYBLD) a'r dychweliadau STATS1 a anfonir gan ysgolion sydd ar agor ar ddiwrnod y Cyfrifiad ym mis Ionawr bob blwyddyn. Caiff y dychweliadau eu hawdurdodi gan brifathrawon, a'u dilysu gan Awdurdodau Lleol. Mae'r data absenoldeb athrawon yn cael ei gasglu yn uniongyrchol o awdurdodau lleol pob mis Ionawr.

Amseroldeb

Mae'r data cyfrifiad yn y datganiad hwn yn dangos y sefyllfa ar Ddydd Mawrth 13 Ionawr 2015. Mae'r data absenoldeb athrawon yn cyfeirio at y flwyddyn galendr blaenorol.

Ffynhonnell y data

Cyfrifiad Ysgolion Blynyddol ar Lefel Disgyblion (CYBLD) / Cyfrifiad Ysgolion (Ffurflen STATS 1)

Mae CYBLD yn gasgliad data electronig o ddata ar lefel disgybl ac ysgol a ddarperir pob mis Ionawr gan bob ysgol a gynhelir. Mae ysgolion yn cofnodi data ar eu disgyblion a'u hysgol trwy gydol y flwyddyn yn eu meddalwedd System Gwybodaeth Rheoli (MIS). Mae'r data yn cael ei chyfuno i ffeil electronig CYBLD a'i gyrru i Gynulliad Cymru trwy DEWI, system rhannu data diogel ar y we, a ddatblygwyd gan Gynulliad Cymru. Mae DEWi yn dilysu'r data mewn nifer o ffyrdd er mwyn sicrhau data o ansawdd uchel ar gyfer creu polisi a chyllido.

Ers Ionawr 1994, mae ysgolion annibynnol yng Nghymru hefyd yn llenwi ffurflen STATS 1, a ddisodlodd Ffurflen 101A (ffurflen cyfrifiad ysgolion ar gyfer ysgolion annibynnol cyn Ionawr 1994).

Diffiniadau

Prydau ysgol am ddim: Mae disgyblion yn gymwys i gael prydau ysgol am ddim os yw eu teuluoedd yn derbyn rhai budd-daliadau daliadau / cymorth, sydd wedi eu hamlinellu yn y dudalen we ganlynol:

<http://gov.wales/topics/educationandskills/schoolhome/foodanddrink/freeschoolmeals/?skip=1&lang=cy>

Cyferth ag amser llawn (FTE):

- Mae niferoedd disgyblion FTE yn cyfrif disgyblion rhan-amser fel 0.5
- Mae FTE athrawon rhan-amser yn dynodi gwasanaeth athrawon mewn oriau fel cyfran o wythnos ysgol: 32.5 awr ar gyfer ysgolion a gynhelir a 26 awr ar gyfer ysgolion annibynnol.

Cymarebau Disgybl Athro (CDA): cyfrifir y rhain o'r nifer o ddisgyblion FTE, wedi eu rhannu gan y nifer o athrawon FTE (prifathrawon, pennaeth dros dro, pennaeth cynorthwyol, dirprwyon ac athrawon cymwysedig eraill).

Anghenion addysgol arbennig: Mae gan blentyn anghenion arbennig os oes ganddo anawsterau dysgu y mae angen darparu cymorth addysgol arbennig ar eu cyfer. Mae anhawster dysgu yn golygu bod gan y plentyn dipyn mwy o anhawster wrth ddysgu na'r mwyafrif o blant o'r un oedran neu fod gan y plentyn anabledd sy'n gofyn am gyfleusterau addysgol gwahanol i'r rhai y mae'r ysgol yn eu darparu fel rheol ar gyfer plant. Gall disgyblion ag anghenion addysgol arbennig gael Datganiad a roddir gan ALI neu gall yr ysgol nodi eu hanghenion. Yn yr ail achos, dônt o dan un o ddau gategori pellach: Gweithredu gan yr Ysgol neu Weithredu gan yr Ysgol a Mwy.

i Disgyblion â datganiad - Disgyblion y mae'r Awdurdod yn cadw datganiad o anghenion addysgol arbennig ar eu cyfer o dan Ran iv o Ddeddf Addysg 1996. Gall yr ALI gyhoeddi datganiad ar ôl asesu anghenion plentyn.

ii. Gweithredu gan yr Ysgol - Pan mae athro dosbarth neu bwnc yn nodi bod y disgybl ag anghenion addysgol arbennig ac yn darparu ymyriad sy'n ychwanegol neu'n wahanol i'r rhai a ddarparwyd fel rhan o gwricwlwm arferol yr ysgol.

iii. Gweithredu gan yr Ysgol a Mwy - Pan mae'r athro dosbarth neu bwnc a'r Cydlynnydd Anghenion Addysgol Arbennig yn derbyn cyngor neu gefnogaeth gan arbenigwyr o'r tu allan, fel bod ymyriadau amgen sy'n ychwanegol neu'n wahanol i'r rhai a ddarparwyd i'r disgybl trwy 'Weithredu gan yr Ysgol' yn bodoli. Mae'r Cydlynnydd Anghenion Addysgol Arbennig yn arwain fel arfer, er cyfrifoldeb yr athro dosbarth neu bwnc yw'r ddarpariaeth dydd i ddydd.

Cefndir ethnig: gwelir y [nodiadau canllaw](#) am fwy o wybodaeth ar gategorïau a dulliau casglu data.

Ysgolion cyfrwng Cymraeg: fwy o wybodaeth, gwelir y nodiadau canllaw [-nodiadau canllaw](#)

Ysgolion a gynhelir gan ALI: Ysgolion a gynhelir gan yr awdurdodau lleol. Bydd yr awdurdodau'n talu eu costau'n rhannol o drethi'r cyngor ac yn rhannol o grantiau cyffredinol gan Lywodraeth Cymru.

Ysgolion annibynnol: Ysgolion sy'n codi ffioedd ac a all gael eu hariannu hefyd gan unigolion, cwmnïau neu sefydliadau elusennol. Rhaid i bob ysgol annibynnol yng Nghymru gofrestru gyda Llywodraeth Cymru.

Talgrynnu: Mewn tablau lle mae ffigurau wedi eu talgrynnu i'r digid terfynol agosaf, gall fod anghysondeb ymddangosiadol rhwng cyfanswm yr eitemau cyfansoddol a'r cyfanswm a ddangosir.

Symbolau: Defnyddir y symbolau canlynol drwy'r datganiad:

- .. ddim ar gael
- . amherthnasol
- nid yw'r eitem ddata yn union 0, ond mae'n llai na 0.05.
- * mae'r eitem ddata yn ddatguddiedig neu ddim yn ddigon cryf i gael ei gyhoeddi.

Cymharedd: Datganiadau gwledydd eraill

Dyma'r data diwedddara ar gyfer:

Lloegr

[Schools, pupils and their characteristics, January 2015](#)

[Education and training statistics for the UK, 2014](#)

Yr Alban

[Education statistics](#)

Gogledd Iwerddon

[Education statistics](#)

Data cysylltiedig ar gyfer Cymru

Mae'r datganiad hwn yn dangos data terfynol ar lefel Cymru ar gyfer 2011-2015.

Mae'r data cyfrifiad diweddaraf i gael ei chyhoeddi, ar ffurf Datganiad Ystadegol Cyntaf: [Canlyniadau'r Cyfrifiad Ysgolion, 2014](#), a gyhoeddwyd ar 24 Gorffennaf 2014.

Cyfrif Hawlwyr: Mae data diweddaraf ar y cyfrif hawlwr ar gael drwy ddilyn y ddolen hon: [Claimant count in Wales by age, year, measure and duration \(not seasonally adjusted\)](#)

Pwy yw prif ddefnyddwyr y data hwn?

Defnyddir yr ystadegau hyn o fewn a thu allan i Lywodraeth Cymru. Dyma rai o'r prif ddefnyddwyr:

- Gweinidogion a'r Gwasanaeth Ymchwil Aelodau o fewn Cynulliad Cenedlaethol Cymru;
- Yr Adran Addysg a Sgiliau o fewn Llywodraeth Cymru;
- Rhannau eraill o Lywodraeth Cymru;
- Y gymuned ymchwilio;
- Myfyrwyr, academyddion a phrifysgolion;
- Dinasyddion unigol a chwmnïau preifat.

Sut y defnyddir y data?

Defnyddir yr ystadegau hyn mewn amryw ffyrdd. Dyma ychydig o enghreifftiau:

- dyrannu adnoddau yn Setliad Cyllid Llywodraeth Leol Cymru a'r Gronfa Ysgolion Gwell;
- cyngor i Weinidogion;
- paciau data craidd addysg Cymru (a ddisodlodd Gronfa Ddata Genedlaethol y Disgyblion);
- cymariaethau a meincnodau awdurdodau lleol ac ysgolion;
- i hysbysu'r broses o wneud penderfyniadau o fewn polisiau addysg yng Nghymru, gan gynnwys ad-drefnu ysgolion;
- i hysbysu ESTYN yn ystod arolygiadau ysgolion;
- maes addysg Mynegai Amddifadedd Lluosog Cymru;
- fel sail at Fandio Ysgolion;
- i gynorthwyo ymchwil mewn i gyrhaeddiad addysgol.

Croesewir sylwadau ar gwmpas a chyflwyniad y datganiad hwn. Mae'r manylion cyswllt i'w gweld ar y dudalen flaen.



Mae'r holl gynnwys ar gael o dan y Drwydded Llywodraeth Agored v3.0 oni nodir yn wahanol. <http://www.nationalarchives.gov.uk/doc/open-government-licence/version/3/>