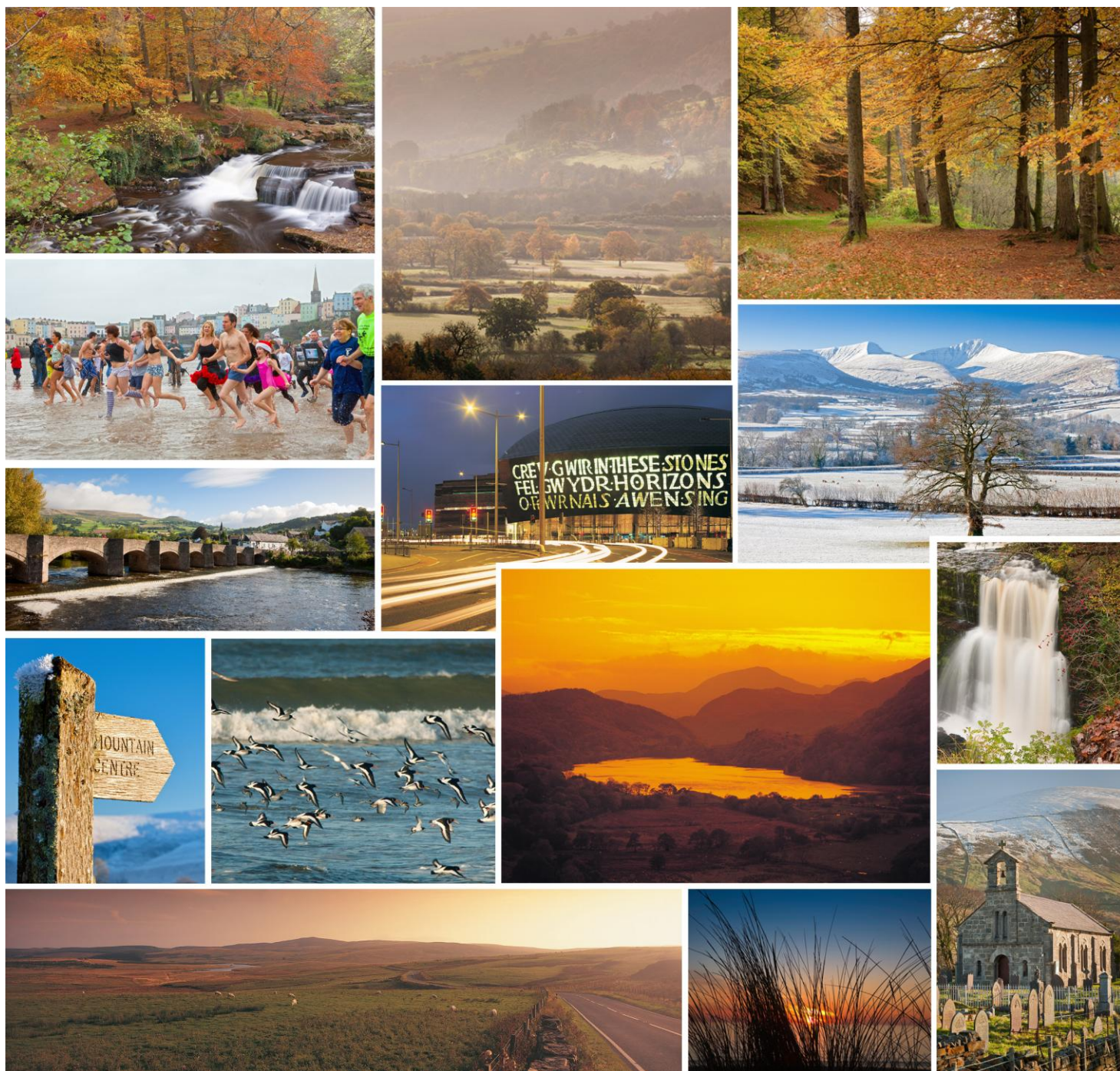




Arolwg Ymwelwyr Tymor Tawel 2013/14 Croeso Cymru Ymwelwyr sy'n Aros



Arolwg Ymwelwyr Tymor Tawel 2013/14 Croeso Cymru
Ymwelwyr sy'n Aros

Anthony Lydall



Safbwyntiau'r ymchwilydd yw'r rhai a fynegir yn yr adroddiad hwn, ac nid rhai Llywodraeth Cymru o reidrwydd

I gael mwy o wybodaeth cysylltwch â:

Ella Hastings

Uwch Swyddog Ymchwil

Gwasanaethau Gwybodaeth a Dadansoddi

Llywodraeth Cymru

Canolfan QED, Ystâd Ddiwydiannol Trefforest

Pontypridd, Rhondda Cynon Taf, CF37 5YR

Ffôn: 0300 061 6038

E-bost: ella.hastings@wales.gsi.gov.uk

Rhif y adroddiad: 56/2014

ISBN: 978-1-4734-1499-0

Ymchwil Gymdeithasol Llywodraeth Cymru, 2014

© Hawlfraint y Goron 2014

1. Cefndir a Dull

Beth yw Arolwg Ymwelwyr Tymor Tawel Cymru?

- 1.1 Mae Croeso Cymru yn cynnal arolwg o ymwelwyr â Chymru yn ystod eu taith bob rhyw ddwy flynedd. Caiff ymwelwyr eu categoreiddio'n dair marchnad benodol: Ymwelwyr o'r DU sy'n Aros, Ymwelwyr Diwrnod ac Ymwelwyr Tramor.
- 1.2 Prif amcanion yr arolwg yw cael dealltwriaeth fwy manwl o broffil ymwelwyr â Chymru, bodlonrwydd â'r ymweliad, cymhelliad ar gyfer ymweld a llety a thrafnidiaeth a ddefnyddiwyd.
- 1.3 Tan 2013 fodd bynnag, dim ond yn ystod y tymor prysur, h.y. o'r Pasg tan fis Medi/Hydref y cynhaliwyd yr arolwg. Diben yr arolwg tymor tawel hwn yw deall os yw proffil ac ymddygiad ymwelwyr â Chymru yn ystod y tymor tawel, h.y. mis Hydref i fis Mawrth, yn wahanol i'r tymor prysur, a sut.

Sut cynhaliwyd yr Arolwg Tymor Tawel?

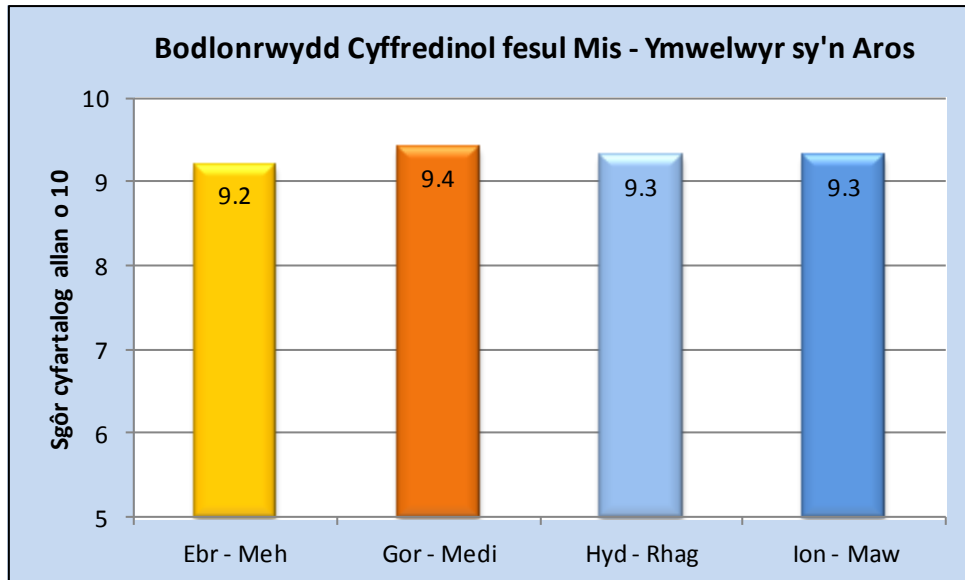
- 1.4 Cynhaliwyd cyfweiliadau wyneb yn wyneb mewn 26 o leoliadau samplu ledled Cymru. Defnyddiwyd pob un o'r 26 lleoliad fel pwynt samplu yn yr arolwg tymor prysur hefyd.
- 1.5 Dangosir y dadansoddiad o'r nifer o gyfweiliadau wyneb yn wyneb fesul rhanbarth o Gymru (h.y. ble y cynhaliwyd y cyfweiliad) isod:

Rhanbarth o Gymru	Nifer y cyfweiliadau wyneb yn wyneb
Y Gogledd	312
Y Canolbarth	98
Y De-orllewin	177
Y De-ddwyrain	415
Cyfanswm	1,002

- 1.6 Cynhaliwyd cyfweiliadau rhwng mis Hydref 2013 a mis Mawrth 2014 ar gymysgedd o ddiwrnodau gwaith a phenwythnosau, yn ystod a'r tu allan i wyliau'r ysgol.
- 1.7 Mae'r Crynodeb hwn yn ystyried y canlyniadau ar gyfer ymwelwyr sy'n Aros (467 o gyfweiliadau); caiff ymwelwyr tramor eu cynnwys yn y crynodeb hwn gan fod eu sampl (54) yn rhy fach i adrodd arno ar wahân. Caiff rhai canlyniadau blwyddyn lawn eu cynnwys yn y crynodeb hwn hefyd lle'n berthnasol. Caiff ymwelwyr diwrnod eu trafod mewn crynodeb ar wahân.

2. Prif Ganfyddiadau

Mae bodlonrwydd yn gyson trwy gydol y flwyddyn



- 2.1 Nid yw cyfraddau bodlonrwydd cyffredinol â'r daith yn amrywio'n sylweddol o dymor i dymor. Mae'r sgôr cyfartalog a roddwyd gan ymwelwyr yn ystod y tymor tawel (9.3) yr un fath â'r sgôr cyfartalog a roddir yn ystod y tymor prysur (9.3).
- 2.2 Nid yw cyfraddau bodlonrwydd â'r daith yn amrywio gyda'r tywydd chwaith. Gallai hyn fod yn adlewyrchiad o ddisgwyliadau realistig ymwelwyr cyffredol â Chymru.

Pam mae pobl yn dod i Gymru yn y tymor tawel?

- 2.3 Mae llawer o ymwelwyr sy'n aros wedi dweud ei bod yn well ganddynt ddod i Gymru y tu allan i'r tymor prysur gan fod llety'n rhatach a/neu eu bod yn mwynhau'r heddwch. Mae eraill yn ymweld ym mhob tymor.

Mae bodlonrwydd gyda lleoedd i fwyta/yfed a llety yn aros yn gyson

- 2.4 Mae bodlonrwydd cyffredinol gyda lleoedd i fwyta/yfed yn aros yn gyson drwy'r tymhorau, ar gyfartaledd o 8.8. Mae bodlonrwydd gyda llety hefyd yn aros yn gyson trwy gydol y flwyddyn, ar gyfartaledd o 9.0.

- 2.5 Mae mwynhad mewn atyniadau yn gostwng rhyw fymryn yn ystod y tymor tawel (9.0 - i lawr o 9.2 yn y tymor prysur); fodd bynnag, Rhagfyr sydd â'r gyfradd uchaf (9.4) o unrhyw fis unigol. O edrych ar y samplu yn fanwl, mae'n debygol bod hyn yn gysylltiedig â digwyddiadau Nadolig a oedd yn cael eu cynnal ar y pryd.

Cymhelliad ar gyfer ymweld yn y tymor tawel yn fwy penodol i bobl, digwyddiadau neu weithgareddau arbennig

- 2.6 Mae'n ymddangos bod gan ymwelwyr â/yngh Nghymru sy'n aros yn ystod y tymor tawel gynllun mwy pendant o'r hyn maent yn bwriadu ei wneud o'u cymharu ag ymwelwyr yn ystod y tymor prysur. Mae un o bob pedwar (24%) o ymwelwyr sy'n aros yn y tymor tawel wedi ymweld â ffrindiau neu berthnasau (o'i gymharu â 19% yn y tymor prysur). Mae siopa hefyd yn weithgaredd mwy cyffredin yn y tymor tawel (24% o ymwelwyr) nag yn ystod y tymor prysur (14%), ac felly hefyd mynd i ddigwyddiad / cyngerdd / perfformiad / gêm chwaraeon (11% yn y tymor tawel o'i gymharu â 6% yn y tymor prysur).
- 2.7 Mewn cyferbyniad, mae'r cymhelliad mwy cyffredinol o 'i fwynhau'r tirlun / cefn gwlad / y traeth' ychydig yn uwch yn ystod y tymor prysur (69%) na'r tymor tawel (63%).

Mynd allan i'r oerfel ar gyfer gweithgareddau awyr agored

- 2.8 Er y tywydd cynhesach yn ystod y tymor prysur, mae ymwelwyr sy'n aros yn fwy tebygol o gymryd rhan mewn gweithgareddau awyr agored yn y tymor tawel (45% o ymwelwyr o'i gymharu â 35% yn y tymor prysur).

Cestyll yn disodli traethau fel y prif weithgaredd

- 2.9 Mae tua dau o bob pump (42%) o ymwelwyr sy'n yn y tymor tawel wedi ymweld â chastell neu atyniad hanesyddol arall – ychydig yn fwy na'r traeth (38%), sy'n dal i ddenu pobl yn y tymor tawel.

Mae Cymru yn denu ymwelwyr hen a newydd drwy gydol y flwyddyn

- 2.10 Mae tua un o bob chwech (17%) o ymwelwyr sy'n aros yn y tymor tawel yn newydd, ac mae tua un o bob pump (21%) yn rhai nad ydynt wedi ymweld ers talwm. Mae'r ffigurau hyn yn debyg i broffil y tymor prysur, gan ddynodi y gall Cymru ddenu hen ymwelwyr ac ymwelwyr newydd drwy gydol y flwyddyn.

Mae mynegeion y segment 'lau ond Llai Cyfoethog' yn llawer uwch nag yn ystod y tymor prysur

- 2.11 Mae 13% o ymwelwyr sy'n aros o'r DU yn y segment 'lau ond Llai Cyfoethog'. Mae hyn yn sylweddol uwch nag yn ystod y tymor prysur (4%).
- 2.12 Mae proffil ymwelwyr y tymor tawel rywfaint yn iau ac yn cynnwys mwy o grwpiau o ffrindiau nag yn ystod y tymor prysur. Mae tua un o bob wyth (13%) o bartion sy'n aros yn y tymor tawel yn grwpiau o ffrindiau - sy'n sylweddol uwch nag yn ystod y tymor prysur (7%).

Mae'r tymor tawel fwy ar gyfer seibiannau byr

- 2.13 Mae tua thri o bob pedwar (76%) taith yn y tymor tawel yn seibiannau byr; mae tua un o bob pump (19%) yn wyliau, ail wyliau fel rheol. Mae hyn yn cymharu â 43% o ymweliadau yn ystod y tymor prysur sy'n wyliau.

Mwy o fwriad o ddychwelyd

- 2.14 Mae'r mwyafrif llethol (83%) o ymwelwyr o'r tu allan i Gymru yn dweud y byddant yn 'sicr' o ddychwelyd i Gymru yn yr ychydig flynyddoedd nesaf. Mae hyn yn sylweddol uwch nag ymwelwyr yn y tymor prysur (73%), sy'n llawer mwy tebygol o fod wedi dod ar wyliau o'u cymharu ag ymwelwyr yn y tymor tawel.