



Absenoldeb o Ysgolion Uwchradd, 2017/18

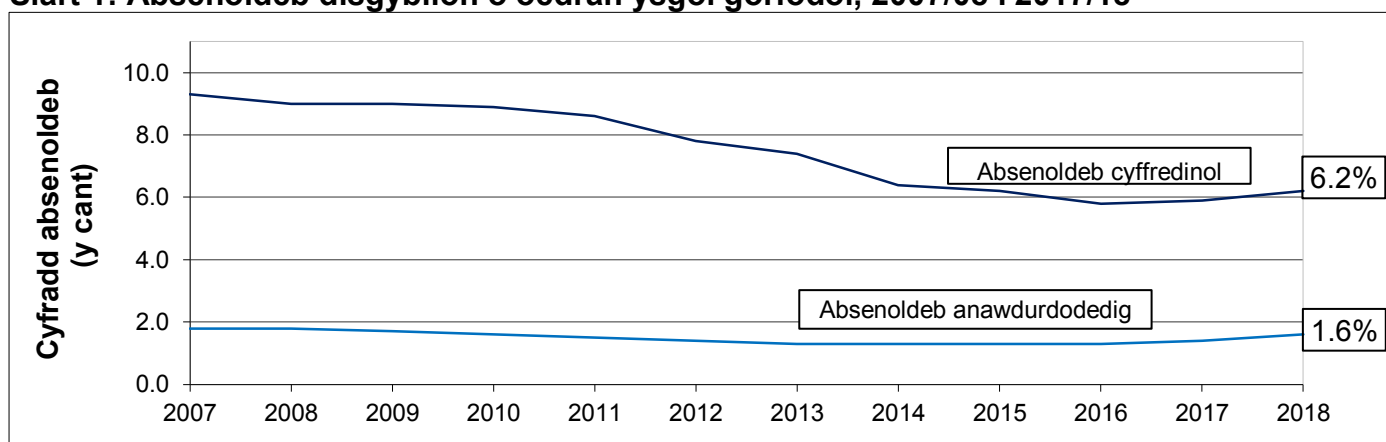
30 Awst 2018
SFR 74/2018

Mae'r Datganiad Ystadegol Cyntaf blynyddol hwn yn adrodd ar absenoldeb disgyblion o oedran ysgol gorfodol mewn ysgolion uwchradd, canol ac arbennig a gynhelir ac ysgolion annibynnol yng Nghymru.

Am ddadansoddiad manylach o gynnwys y datganiad hwn, gweler y [tablau](#) cysylltiedig neu ewch i wefan [StatsCymru](#).

Rydym yn croesawu adborth ar strwythur newydd y Datganiad Cyntaf Ystadegol yma (gweler y cefn am fanylion).

Siart 1: Absenoldeb disgyblion o oedran ysgol gorfodol, 2007/08 i 2017/18



Yn 2017/18, bu cynnydd yn **absenoldeb cyffredinol** o 5.9% i 6.2%.



Hyd at 2015/16, roedd y tuedd tymor hir i lawr.



Yn 2017/18, cynnydd yn **absenoldeb anawdurdodedig** o 1.4% i 1.6%

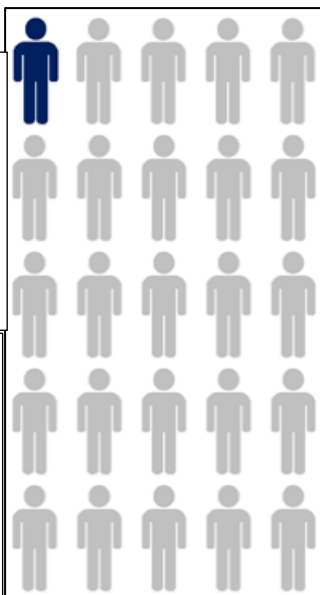
Yn 2017/18:

3 allan o 4 absenoldeb yn awdurdodedig.

Absennol yn gyson

Mae 1 mewn bob 25 o ddisgyblion yn rhai sy'n absennol yn gyson o ysgolion uwchradd a chanol brif ffrwd yn 2017/18 (4.1 y cant).

Bu cynnydd yn y canran o ddisgyblion sy'n absennol yn gyson o 4.0% i 4.1% yn 2017/18 (ond mae dal yn llai na hanner ffigur 2010/11).



Absenoldeb yn ôl rhyw, 2017/18

Canran y sesiynau hanner diwrnod a gollwyd:



6.3%



6.2%

- Bechgyn gyda absenoldeb cyffredinol uwch na merched am y tro cyntaf ers 2011/12.
- **Absenoldeb anawdurdodedig** yn uwch i fechgyn na merched am y tro cyntaf ers 2011/12 (**bechgyn 1.6%, merched 1.5%**).
- Absenoldeb anawdurdodedig wedi bod yn gyfartal I ferched a bechgyn ers 2011/12.

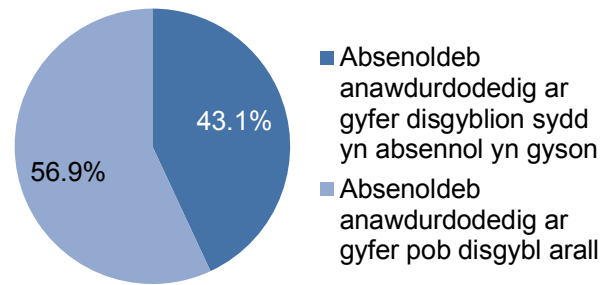
Absennol yn gyson – rhagor o fanylion

Ym mhob blwyddyn ers 2011/12 mae'r canran o hanner dyddiau wedi'i fethu gan disgyblion a oedd yn absennol yn gyson oherwydd:

- ↓ Absenoldeb awdurdodedig wedi gostwng.
- ↑ Absenoldeb anawdurdodedig wedi cynyddu.

Mae'r 4.1% o ddisgyblion sydd yn absennol yn gyson yn cyfri am 43.1% o'r holl abseboldeb anawdurdodedig yn 2017/18.

Canran o absenoldeb anawdurdodedig y mae disgyblion sydd neu sydd diim yn absennol yn gyson yn gyffifol am yn 2017/18:



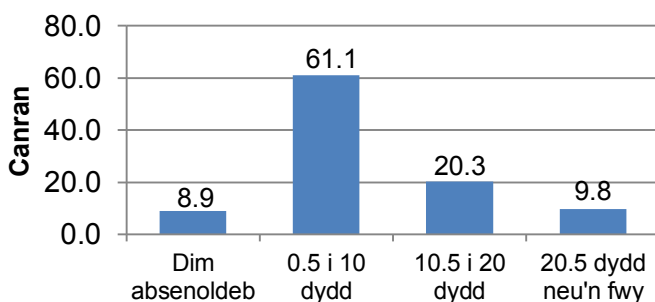
Rhesymau dros absenoldeb

- **Salwch** oedd y **rheswm mwyaf cyffredin** am absenoldeb yn ysgolion yn ysgolion uwchradd a chanol prif ffrwd yn cyfri am 57.7% o'r hollol absenoldeb yn 2017/18.
- Bu cynnydd bach o 3.4% yn 2016/17 i 3.5% yn 2017/18 yn y canran o sesiynau a gollwyd oherwydd salwch.
- Dim newid yn 2017/18 yn y canran o absenoldebau oherwydd gwyliau teuluol y cytunodd yr ysgol iddynt (2.4%).
- Bu cynnydd bach (o 4.2% yn 2016/17 i 4.3% yn 2017/18) yn y canran o wyliau na chytunodd yr ysgol iddynt. Mae wedi cynyddu pob blwyddyn ers 2012/13. (Nid yw'r cynnydd yn angenrheidiol yn meddwl bod y ganran o sesiynau hanner-dydd wedi eu methu oherwydd y rheswm yna wedi cynyddu. Mae'n golygu bod cyfran uwch o absenoldebau wedi'u ddynodi i'r rheswm penodol yna ar gyfer y flwyddyn yna).
- Yn dilyn dim newid yn y pedair blynedd diwethaf (0.2%), mae'r canran o wyliau na chytunodd yr ysgol iddynt wedi cynyddu tipyn bach i 0.3% yn 2017/18.
- Roedd cyfradd fawr (20.1%) o'r sesiynau absenoldeb am resymau anawdurdodedig nad oes cod ar eu cyfer. Mae cod presenoldeb 'O' wedi bod yn cael ei ddefnyddio'n gynyddol.

Hyd absenoldeb, 2017/18:

- 70% o ddisgyblion yn absennol am 10 diwrnod neu llai.
- Bron 10% o ddisgyblion yn absennol am fwy na 20 diwrnod.

Canran y disgyblion fesul cyfnodau absenoldeb, 2017/18



Absenoldeb yn ôl hawl i brydau ysgol am ddim



Yn gyffredinol, mae gan ysgolion â chyfradd uwch o ddisgyblion sydd â hawl i brydau ysgol am ddim gyfraddau absenoldeb uwch.

Awdurdodau Lleol, 2017/18:

- Yn Sir Fynwy oedd y gyfradd isaf o absenoldeb cyffredinol (5.2 y cant) ac anawdurdodedig (0.6 y cant).
- Ym Merthyr Tudful oedd y gyfradd uchaf o ran absenoldeb cyffredinol (7.6 y cant) ac anawdurdodedig (3.0 y cant).

Mae'r nodiadau i gyd-fynd â'r datganiad hwn i'w gweld yma.

Diffiniadau

Mathau o Absenoldeb

Mae **pob** absenoldeb (neu absenoldebau '**cyffredinol**') yn cynnwys y rheini sydd wedi'u hawdurdodi a'r rheini sydd heb eu hawdurdodi:

- absenoldeb a ganiatawyd gan athro neu gynrychiolydd awdurdodedig arall o'r ysgol yw **absenoldeb a awdurdodwyd**. Mae hyn yn cynnwys absenoldebau y rhoddwyd esboniad boddhaol drosto (ee salwch, profedigaeth deuluol neu achlysur crefyddol).
- absenoldeb na chaniatawyd gan athro neu gynrychiolydd awdurdodedig o'r ysgol yw **absenoldeb anawdurdodedig**. Mae hyn yn cynnwys pob absenoldeb na roddwyd esboniad neu gyfiawnhad drosto.

Lle bydd disgyblion yn dilyn gweithgareddau addysgol sydd wedi'u cymeradwyo ac sy'n cael eu goruchwyllo ar safle arall (ee profiad gwaith neu ymweliadau addysgol), ystyrir eu bod yn bresennol yn yr ysgol.

Dyddiadau tymhorau

Casglwyd data presenoldeb ac absenoldeb ar y dyddiau pan oedd yr ysgolion ar agor i ddisgyblion rhwng y dyddiadau canlynol:

- Tymor yr hydref - o 4 Medi 2017 i 25 Rhagfyr 2017.
- Tymor y gwanwyn - o 26 Rhagfyr 2018 i 7 Ebrill 2018.
- Tymor yr haf - o 14 Ebrill 2018 i 25 Mai 2018.

Daw'r casgliad hwn i ben ym mis Mai gan fod disgyblion blwyddyn 11 ar absenoldeb astudio yn ystod arholiadau.

Disgyblion sy'n absennol yn gyson

Caiff dysgwyr sy'n absennol yn gyson eu diffinio fel dysgwyr a oedd yn absennol am o leiaf 20 y cant o nifer modd y sesiynau hanner diwrnod pan oedd ysgolion ar agor i ddysgwyr (heb gynnwys dyddiau HMS). Bydd yr enghraifft ganlynol o sut y cafodd disgyblion a oedd yn absennol yn gyson eu gwerthuso ar gyfer 2017/18 yn helpu i esbonio hyn:

- Y modd yw'r nifer sy'n ymddangos amlaf, felly nifer modd y sesiynau hanner diwrnod pan oedd ysgolion ar agor i ddisgyblion yw'r nifer amlaf o sesiynau pan oeddent ar agor i ddisgyblion. Yn achos 2017/18, roedd y rhan fwyaf o ysgolion uwchradd a gynhelir ar agor i ddisgyblion am 310 o sesiynau hanner diwrnod o ddechrau'r flwyddyn academaidd hyd wyl banc diwedd Mai.
- Ugain y cant o'r ffigur hwnnw yw 62 ($316 * 0.2 = 62$) o sesiynau hanner diwrnod.
- Yn 2017/18, felly, ystyriwyd bod rhywun oedd yn absennol am o leiaf 62 o sesiynau hanner diwrnod yn ddisgybl a oedd yn absennol yn gyson.

Gan fod nifer modd y sesiynau pan oedd ysgolion ar agor i ddisgyblion yn newid o un flwyddyn i'r llall, mae'r ffigur a ddefnyddir i benderfynu a yw disgybl yn ddisgybl sy'n absennol yn gyson ai peidio hefyd yn newid.

Mae rhagor o fanylion

Mae'r ddogfen hon ar gael yn: <https://llyw.cymru/statistics-and-research/absenteeism-secondary-schools/?lang=cy>

Diweddariad nesaf

Awst 2019 (dros dro)

Bydd y diweddariad nesaf yn cynnwys adroddiad am y flwyddyn academaidd 2018/19.

Hoffem gael eich adborth

Rydym yn croesawu unrhyw adborth am unrhyw agwedd ar yr ystadegau hyn. Anfonwch e-bost at ystadegau.ysgolion@llyw.cymru

Drwydded Llywodraeth Agored

Mae'r holl gynnwys ar gael o dan y [Drwydded Llywodraeth Agored v3.0](#) oni nodir yn wahanol.

