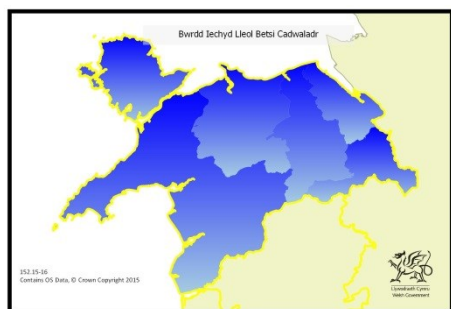


## PROFFIL BWRDD IECHYD BETSI CADWALADR



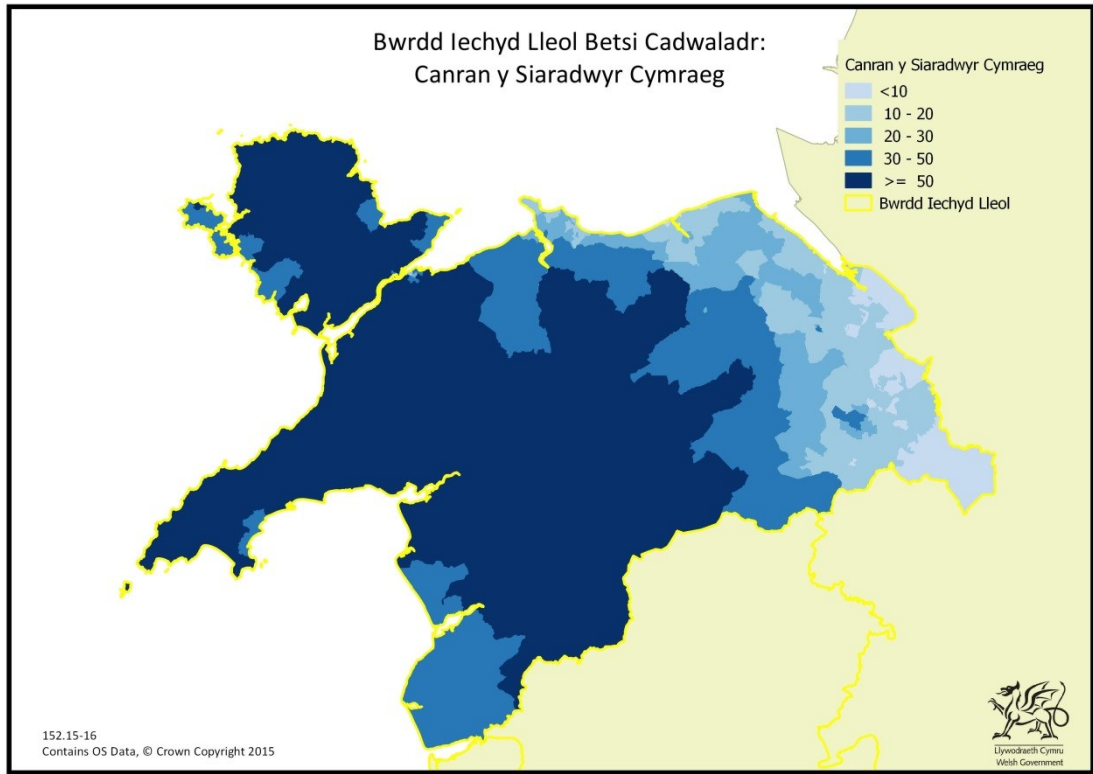
Mae Bwrdd Iechyd Betsi Cadwaladr yn cwmpasu 6 awdurdod lleol:

- Ynys Môn
- Gwynedd
- Conwy
- Sir Ddinbych
- Sir y Fflint
- Wrecsam

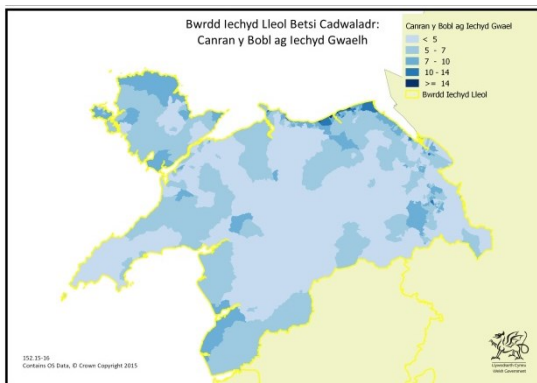
ac mae ganddo arwynebedd o 6,150 km<sup>2</sup> a dwysedd poblogaeth o 110 o bobl/km<sup>2</sup>.

**Tabl 1**  
**ystadegau cryno ar gyfer Bwrdd Iechyd Betsi Cadwaladr**

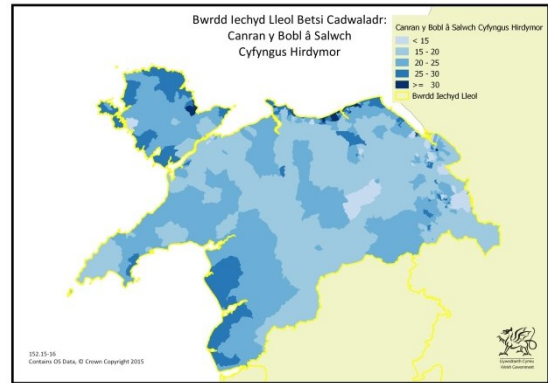
<b>Bwrdd Iechyd Betsi Cadwaladr</b>	
poblogaeth (amcangyfrif ganol blwyddyn 2014)	694,000
nifer y siaradwyr Cymraeg	204,400
canran y siaradwyr Cymraeg	30.8%
<b>canran y siaradwyr Cymraeg ...</b>	
... sy'n rhugl	56%
... sy'n siarad Cymraeg bob dydd	63%
... sy'n teimlo'n fwyaf cartrefol yn defnyddio'r Gymraeg	33%
... y mae'n well ganddynt ddefnyddio'r Gymraeg wrth ymwneud â staff iechyd	25%
... y mae'n well ganddynt ddefnyddio'r Gymraeg neu'r naill iaith neu'r llall	43%
... a ddefnyddiodd y Gymraeg gyda staff iechyd yn ystod y 12 mis diwethaf	45%
y boblogaeth 75 oed neu drosodd (amcangyfrif ganol blwyddyn 2014)	68,100
y ganran 75 oed neu drosodd	9.8%
y ganran 75 oed neu drosodd sy'n gallu siarad Cymraeg	27.9%
meddygon teulu fesul 10,000 o'r boblogaeth	6.5
meddygon teulu sy'n siarad Cymraeg fesul 10,000 o'r boblogaeth	1.8
meddygon teulu sy'n siarad Cymraeg fesul 10,000 o'r boblogaeth sy'n siarad Cymraeg	6.0
deintyddion fesul 10,000 o'r boblogaeth	4.7
nifer y fferyllwyr cymunedol	155
nifer yr ymarferwyr offthalmig	173
nifer y bydwragedd	394
nifer yr ymwelwyr iechyd	194
nifer y nyrsys ardal	187
y ganran sydd â salwch cyfyngus hirdymor	21.6%
y ganran sydd â salwch cyfyngus hirdymor (wedi'u cyfyngu llawer) ac yn gallu siarad Cymraeg	24.2%
y ganran sydd ag iechyd gwael	6.2%
y ganran sydd ag iechyd gwael ac yn gallu siarad Cymraeg	21.1%



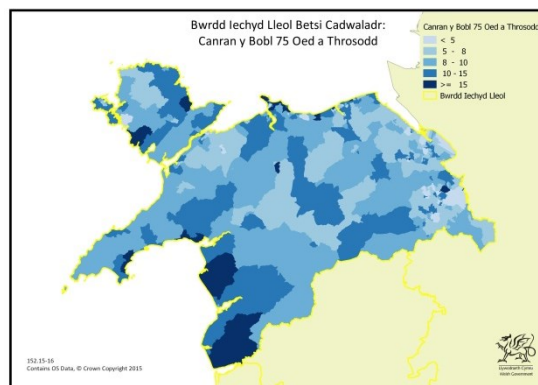
**canran y siaradwyr Cymraeg**



**canran y bobl ag iechyd gwael**



**canran y bobl â salwch cyfyngus hirdymor**



**canran y bobl 75 oed a throsodd**

**Tabl 2**  
**Crynodeb o ystadegau ar gyfer Awdurdodau Lleol sy'n gwneud i fyny**  
**Bwrdd Iechyd Prifysgol Betsi Cadwaladr**

	<b>Ynys Mon</b>	<b>Gwynedd</b>	<b>Conwy</b>	<b>Dinbych</b>	<b>Fflint</b>	<b>Wrecsam</b>
<b>poblogaeth</b>	67,400	117,800	111,700	90,500	146,900	129,400
<b>Nifer o siaradwyr Cymraeg</b>	38,600	77,000	30,600	22,200	19,300	16,700
<b>% of o siaradwyr Cymraeg</b>	57%	65%	27%	25%	13%	13%
<b>% o Siaradwyr Cymraeg sy'n rhugl</b>						
	68%	78%	49%	43%	25%	22%
<b>... siarad Cymraeg bob dydd</b>	77%	85%	56%	48%	32%	30%
<b>Pobl gyda SCH</b>	23%	21%	24%	23%	19%	21%
<b>% o bobl gyda iechyd gwael</b>	6%	5%	7%	7%	6%	6%
<b>% o bobl oed 75 a drosodd</b>	10%	10%	12%	10%	8%	8%
<b>% o bobl gyda SCH ac sy'n gallu siarad Cymraeg</b>	50%	58%	19%	16%	7%	10%
<b>% o bobl gyda iechyd gwael ac sy'n gallu siarad Cymraeg</b>	45%	52%	16%	13%	6%	8%
<b>% o blant oed 3 i 15 ac sy'n gallu siarad Cymraeg</b>	76%	89%	47%	43%	32%	28%
<b>% o bobl oed dros 75 ac sy'n gallu siarad Cymraeg</b>	52%	61%	23%	24%	9%	14%
<b>nifer y meddygon teulu sy'n siarad Cymraeg fesul 10,000 o'r boblogaeth</b>	2.7	4.0	1.7	1.9	0.5	0.7
<b>nifer y meddygon teulu sy'n siarad Cymraeg fesul 10,000 o'r boblogaeth sy'n siarad Cymraeg</b>	4.9	6.4	6.5	8.1	4.1	5.4

Tabl 3

Y gallu i siarad Cymraeg ymhlith pobl sy'n gweithio mewn proffesiynau iechyd amrywiol, yn y diwydiant iechyd pobl a gweithgareddau gwaith cymdeithasol, Bwrdd Iechyd Betsi Cadwaladr, 2011

	galwedigaeth	cyfanswm	y nifer sy'n gallu siarad Cymraeg	y ganran sy'n gallu siarad Cymraeg
<b>rheolwyr a chyfarwyddwyr iechyd a gwasanaethau cymdeithasol</b>		938	304	32.4%
<b>rheolwyr a pherchnogion ym maes iechyd a gwasanaethau cymdeithasol</b>		916	248	27.1%
<b>ymarferwyr meddygol</b>		1,679	345	20.5%
<b>seicolegwyr</b>		146	40	27.4%
<b>fferyllwyr</b>		151	46	30.5%
(eraill sy'n gweithio yn y diwydiant manwerthu) <b>optegwyr offthalmig</b>		4	0	
<b>ymarferwyr deintyddol</b>		343	72	21.0%
<b>radiograffwyr meddygol</b>		341	90	26.4%
<b>podiatryddion</b>		137	32	23.4%
<b>gweithwyr iechyd proffesiynol heb eu dosbarthu'n unman arall</b>		169	43	25.4%
<b>ffisiotherapyddion</b>		339	114	33.6%
<b>therapyddion galwedigaethol</b>		272	83	30.5%
<b>therapyddion lleferydd ac iaith</b>		122	56	45.9%
<b>gweithwyr therapi proffesiynol heb eu dosbarthu'n unman arall</b>		132	29	22.0%
<b>nyrsys</b>		7,151	2,190	30.6%
<b>bydwragedd</b>		364	111	30.5%
<b>parafeddygon</b>		288	126	43.8%
(nodir fel gweithio yn y diwydiant manwerthu) <b>optegwyr cyflenwi</b>		1	0	
<b>technegwyr fferyllol</b>		120	37	30.8%
<b>technegwyr meddygol a deintyddol</b>		175	46	26.3%
<b>gweithwyr iechyd proffesiynol cysylltiol heb eu dosbarthu yn unman arall</b>		219	55	25.1%
<b>ysgrifenyddol a galwedigaethau cysylltiedig</b>		2,152	596	27.7%
<b>nyrsys ategol a chynorthwyol</b>		2,840	791	27.9%
<b>staff ambiwlans (ac eithrio parafeddygon)</b>		285	112	39.3%
<b>nyrsys deintyddol</b>		524	169	32.3%

*ffynhonnell: Cyfrifiad 2011*

Ni ddangosir y canrannau ar gyfer niferoedd bach.

Mae'r data ar gyfer yr awdurdodau lleol sy'n ffurfio Bwrdd Iechyd Betsi Cadwaladr i'w gweld yn nhablau 4 i 9.

Tabl 4

Y gallu i siarad Cymraeg ymhlith pobl sy'n gweithio mewn proffesiynau iechyd amrywiol, yn y diwydiant iechyd pobl a gweithgareddau gwaith cymdeithasol, Bwrdd Iechyd Betsi Cadwaladr, 2011  
Ynys Mon, 2011

	galwedigaeth	cyfanswm	y nifer sy'n gallu siarad Cymraeg	y ganran sy'n gallu siarad Cymraeg
rheolwyr a chyfarwyddwyr iechyd a gwasanaethau cymdeithasol		114	67	58.8%
rheolwyr a pherchnogion ym maes iechyd a gwasanaethau cymdeithasol		88	44	50.0%
ymarferwyr meddygol		165	61	37.0%
seicolegwyr		12	5	
fferyllwyr		23	11	47.8%
(eraill sy'n gweithio yn y diwydiant manwerthu) optegwyr offthalmig		0	0	
ymarferwyr deintyddol		42	17	40.5%
radiograffwyr meddygol		31	21	67.7%
podiatryddion		11	3	
gweithwyr iechyd proffesiynol heb eu dosbarthu'n unman arall		20	7	
ffisiotherapyddion		26	14	53.8%
therapyddion galwedigaethol		25	13	52.0%
therapyddion lleferydd ac iaith		7	7	
gweithwyr therapi proffesiynol heb eu dosbarthu'n unman arall		11	5	
nyrsys		676	395	58.4%
bydwragedd		46	25	54.3%
parafeddygon		34	23	67.6%
(nodir fel gweithio yn y diwydiant manwerthu) optegwyr cyflenwi		0	0	
technegwyr fferyllol		13	10	76.9%
technegwyr meddygol a deintyddol		20	12	60.0%
gweithwyr iechyd proffesiynol cysylltiol heb eu dosbarthu yn unman arall		25	13	52.0%
ysgrifenyddol a galwedigaethau cysylltiedig		221	139	62.9%
nyrsys ategol a chynorthwyol		241	159	66.0%
staff ambiwlans (ac eithrio parafeddygon)		28	17	60.7%
nyrsys deintyddol		66	39	59.1%

*ffynhonnell: Cyfrifiad 2011*

Ni ddangosir y canrannau ar gyfer niferoedd bach.

Tabl 5

Y gallu i siarad Cymraeg ymhlith pobl sy'n gweithio mewn proffesiynau iechyd amrywiol, yn y diwydiant iechyd pobl a gweithgareddau gwaith cymdeithasol, Bwrdd Iechyd Betsi Cadwaladr, 2011  
Gwynedd, 2011

	galwedigaeth	cyfanswm	y nifer sy'n gallu siarad Cymraeg	y ganran sy'n gallu siarad Cymraeg
rheolwyr a chyfarwyddwyr iechyd a gwasanaethau cymdeithasol		160	106	66.3%
rheolwyr a pherchnogion ym maes iechyd a gwasanaethau cymdeithasol		161	108	67.1%
ymarferwyr meddygol		339	124	36.6%
seicolegwyr		49	18	36.7%
fferyllwyr		27	24	88.9%
(eraill sy'n gweithio yn y diwydiant manwerthu) optegwyr offthalmig		2	0	
ymarferwyr deintyddol		66	26	39.4%
radiograffwyr meddygol		30	22	73.3%
podiatryddion		22	13	59.1%
gweithwyr iechyd proffesiynol heb eu dosbarthu'n unman arall		22	10	45.5%
ffisiotherapyddion		79	46	58.2%
therapyddion galwedigaethol		41	21	51.2%
therapyddion lleferydd ac iaith		29	28	96.6%
gweithwyr therapi proffesiynol heb eu dosbarthu'n unman arall		27	13	48.1%
nyrsys		1,083	730	67.4%
bydwragedd		56	35	62.5%
parafeddygon		89	66	74.2%
(nodir fel gweithio yn y diwydiant manwerthu) optegwyr cyflenwi		0	0	
technegwyr fferyllol		15	12	80.0%
technegwyr meddygol a deintyddol		20	13	65.0%
gweithwyr iechyd proffesiynol cysylltiol heb eu dosbarthu yn unman arall		44	21	47.7%
ysgrifenyddol a galwedigaethau cysylltiedig		286	220	76.9%
nyrsys ategol a chynorthwyol		434	311	71.7%
staff ambiwlans (ac eithrio parafeddygon)		71	55	77.5%
nyrsys deintyddol		80	60	75.0%

ffynhonnell: Cyfrifiad 2011

Ni ddangosir y canrannau ar gyfer niferoedd bach.

Tabl 6

Y gallu i siarad Cymraeg ymhlith pobl sy'n gweithio mewn proffesiynau iechyd amrywiol, yn y diwydiant iechyd pobl a gweithgareddau gwaith cymdeithasol, Conwy, 2011

	galwedigaeth	cyfanswm	y nifer sy'n gallu siarad Cymraeg	y ganran sy'n gallu siarad Cymraeg
rheolwyr a chyfarwyddwyr iechyd a gwasanaethau cymdeithasol		174	51	29.3%
rheolwyr a pherchnogion ym maes iechyd a gwasanaethau cymdeithasol		187	37	19.8%
ymarferwyr meddygol		339	63	18.6%
seicolegwyr		29	7	24.1%
fferyllwyr		27	3	11.1%
(eraill sy'n gweithio yn y diwydiant manwerthu) optegwyr offthalmig		1	0	
ymarferwyr deintyddol		63	11	17.5%
radiograffwyr meddygol		82	16	19.5%
podiatryddion		25	4	16.0%
gweithwyr iechyd proffesiynol heb eu dosbarthu'n unman arall		25	7	28.0%
ffisiotherapyddion		63	23	36.5%
therapyddion galwedigaethol		50	16	32.0%
therapyddion lleferydd ac iaith		32	11	34.4%
gweithwyr therapi proffesiynol heb eu dosbarthu'n unman arall		23	2	8.7%
nyrsys		1,258	372	29.6%
bydwragedd		61	17	27.9%
parafeddygon		47	11	23.4%
(nodir fel gweithio yn y diwydiant manwerthu) optegwyr cyflenwi		1	0	
technegwyr fferyllol		19	6	31.6%
technegwyr meddygol a deintyddol		33	8	24.2%
gweithwyr iechyd proffesiynol cysylltiol heb eu dosbarthu yn unman arall		39	8	20.5%
ysgrifenyddol a galwedigaethau cysylltiedig		394	89	22.6%
nyrsys ategol a chynorthwyol		439	115	26.2%
staff ambiwlans (ac eithrio parafeddygon)		49	15	30.6%
nyrsys deintyddol		88	25	28.4%

*ffynhonnell: Cyfrifiad 2011*

Ni ddangosir y canrannau ar gyfer niferoedd bach.

Tabl 7

Y gallu i siarad Cymraeg ymhlith pobl sy'n gweithio mewn proffesiynau iechyd amrywiol, yn y diwydiant iechyd pobl a gweithgareddau gwaith cymdeithasol, Dinbych, 2011

	galwedigaeth	cyfanswm	y nifer sy'n gallu siarad Cymraeg	y ganran sy'n gallu siarad Cymraeg
rheolwyr a chyfarwyddwyr iechyd a gwasanaethau cymdeithasol		137	26	19.0%
rheolwyr a pherchnogion ym maes iechyd a gwasanaethau cymdeithasol		187	33	17.6%
ymarferwyr meddygol		305	52	17.0%
seicolegwyr		15	5	
fferyllwyr		25	2	
(eraill sy'n gweithio yn y diwydiant manwerthu) optegwyr offthalmig		0	0	
ymarferwyr deintyddol		48	7	
radiograffwyr meddygol		58	18	31.0%
podiatryddion		25	4	
gweithwyr iechyd proffesiynol heb eu dosbarthu'n unman arall		28	6	
ffisiotherapyddion		49	15	30.6%
therapyddion galwedigaethol		60	15	25.0%
therapyddion lleferydd ac iaith		21	7	
gweithwyr therapi proffesiynol heb eu dosbarthu'n unman arall		27	7	
nyrsys		1,260	316	25.1%
bydwragedd		46	17	37.0%
parafeddygon		37	13	35.1%
(nodir fel gweithio yn y diwydiant manwerthu) optegwyr cyflenwi		0	0	
technegwyr fferyllol		26	6	
technegwyr meddygol a deintyddol		36	8	
gweithwyr iechyd proffesiynol cysylltiol heb eu dosbarthu yn unman arall		36	6	
ysgrifenyddol a galwedigaethau cysylltiedig		343	69	20.1%
nyrsys ategol a chynorthwyol		550	110	20.0%
staff ambiwlans (ac eithrio parafeddygon)		51	10	19.6%
nyrsys deintyddol		69	18	26.1%

*ffynhonnell: Cyfrifiad 2011*

Ni ddangosir y canrannau ar gyfer niferoedd bach.



Tabl 8

Y gallu i siarad Cymraeg ymhlith pobl sy'n gweithio mewn proffesiynau iechyd amrywiol, yn y diwydiant iechyd pobl a gweithgareddau gwaith cymdeithasol, Flint, 2011

	galwedigaeth	cyfanswm	y nifer sy'n gallu siarad Cymraeg	y ganran sy'n gallu siarad Cymraeg
rheolwyr a chyfarwyddwyr iechyd a gwasanaethau cymdeithasol		193	33	17.1%
rheolwyr a pherchnogion ym maes iechyd a gwasanaethau cymdeithasol		143	11	7.7%
ymarferwyr meddygol		182	27	14.8%
seicolegwyr		26	3	
fferyllwyr		17	1	
(eraill sy'n gweithio yn y diwydiant manwerthu) optegwyr offthalmig		1	0	
ymarferwyr deintyddol		64	8	
radiograffwyr meddygol		62	8	
podiatryddion		31	4	
gweithwyr iechyd proffesiynol heb eu dosbarthu'n unman arall		38	5	
ffisiotherapyddion		56	7	
therapyddion galwedigaethol		43	9	
therapyddion lleferydd ac iaith		17	1	
gweithwyr therapi proffesiynol heb eu dosbarthu'n unman arall		25	0	
nyrsys		1,237	145	11.7%
bydwragedd		80	6	
parafeddygon		51	8	
(nodir fel gweithio yn y diwydiant manwerthu) optegwyr cyflenwi		0	0	
technegwyr fferyllol		21	1	
technegwyr meddygol a deintyddol		33	4	
gweithwyr iechyd proffesiynol cysylltiol heb eu dosbarthu yn unman arall		44	3	
ysgrifenyddol a galwedigaethau cysylltiedig		429	46	10.7%
nyrsys ategol a chynorthwyol		482	48	10.0%
staff ambiwlans (ac eithrio parafeddygon)		43	6	
nyrsys deintyddol		104	12	11.5%

*ffynhonnell: Cyfrifiad 2011*

Ni ddangosir y canrannau ar gyfer niferoedd bach.

Tabl 9

Y gallu i siarad Cymraeg ymhlith pobl sy'n gweithio mewn proffesiynau iechyd amrywiol, yn y diwydiant iechyd pobl a gweithgareddau gwaith cymdeithasol, Wrecsam, 2011

	galwedigaeth	cyfanswm	y nifer sy'n gallu siarad Cymraeg	y ganran sy'n gallu siarad Cymraeg
rheolwyr a chyfarwyddwyr iechyd a gwasanaethau cymdeithasol		160	21	13.1%
rheolwyr a pherchnogion ym maes iechyd a gwasanaethau cymdeithasol		150	15	10.0%
ymarferwyr meddygol		349	18	5.2%
seicolegwyr		15	2	
fferyllwyr		32	5	
(eraill sy'n gweithio yn y diwydiant manwerthu) optegwyr offthalmig		0	0	
ymarferwyr deintyddol		60	3	
radiograffwyr meddygol		78	5	
podiatryddion		23	4	
gweithwyr iechyd proffesiynol heb eu dosbarthu'n unman arall		36	8	
ffisiotherapyddion		66	9	
therapyddion galwedigaethol		53	9	
therapyddion lleferydd ac iaith		16	2	
gweithwyr therapi proffesiynol heb eu dosbarthu'n unman arall		19	2	
nyrsys		1,637	232	14.2%
bydwragedd		75	11	14.7%
parafeddygon		30	5	
(nodir fel gweithio yn y diwydiant manwerthu) optegwyr cyflenwi		0	0	
technegwyr fferyllol		26	2	
technegwyr meddygol a deintyddol		33	1	
gweithwyr iechyd proffesiynol cysylltiol heb eu dosbarthu yn unman arall		31	4	
ysgrifenyddol a galwedigaethau cysylltiedig		479	33	6.9%
nyrsys ategol a chynorthwyol		694	48	6.9%
staff ambiwlans (ac eithrio parafeddygon)		43	9	
nyrsys deintyddol		117	15	12.8%

*ffynhonnell: Cyfrifiad 2011*

Ni ddangosir y canrannau ar gyfer niferoedd bach.

Mae yna 1,909 o Ardaloedd Cynnyrch Ehangach Haen Is (LSOAs) yng Nghymru, pob un â phoblogaeth gyfartalog o tua 1500.

Mae tabl 10 yn nodi rhifau a chanrannau'r LSOAs ar gyfer pob bwrdd iechyd lle mae dros hanner o'r boblogaeth yn siarad Cymraeg a lle mae dros 1 o bob 5 yn siarad Cymraeg.

- Mae dros hanner y boblogaeth yn siarad Cymraeg mewn 23 y cant o LSOAs yn ardal bwrdd iechyd Betsi Cadwaladr.
- Mae dros 1 o bob 5 o'r boblogaeth yn siarad Cymraeg mewn 48 y cant o LSOAs yn ardal bwrdd iechyd Betsi Cadwaladr.

**Tabl 10**

Betsi Cadwaladr	Powys	Hywel Dda	Abertawe Bro Morgannwg	Cwm Taf	Aneurin Bevan	Caerdydd a'r Fro
<b>99</b> LSOA	<b>3</b> LSOA	<b>75</b> LSOA	<b>4</b> LSOA	<b>0</b> LSOA	<b>0</b> LSOA	<b>0</b> LSOA
â phoblogaethau lle'r oedd <b>dros hanner</b> yn siarad Cymraeg, sef						
<b>23%</b>	<b>4%</b>	<b>33%</b>	<b>1%</b>	<b>0%</b>	<b>0%</b>	<b>0%</b>
o'r	o'r	o'r	o'r	o'r	o'r	o'r
<b>423</b>	<b>79</b>	<b>229</b>	<b>327</b>	<b>190</b>	<b>368</b>	<b>293</b>
LSOA	LSOA	LSOA	LSOA	LSOA	LSOA	LSOA
<b>AC ROEDD GAN</b>						
<b>204</b> LSOA	<b>18</b> LSOA	<b>173</b> LSOA	<b>27</b> LSOA	<b>6</b> LSOA	<b>0</b> LSOA	<b>10</b> LSOA
boblogaethau lle'r oedd <b>dros 1 o bob 5</b> yn siarad Cymraeg, sy'n						
<b>48%</b>	<b>23%</b>	<b>76%</b>	<b>8%</b>	<b>3%</b>	<b>0%</b>	<b>3%</b>
o'r holl LSOAs yn y bwrdd iechyd						

Mae tabl 11 yn dangos y lefelau uchaf ac isaf o siaradwyr Cymraeg ar gyfer yr awdurdodau lleol yn ardal bwrdd iechyd Betsi Cadwaladr. Defnyddiwyd cyfartaleddau setiau 10 LSOA fel na fyddai canlyniadau un neu ddau LSOA â lefelau anghyffredin o uchel neu isel o siaradwyr Cymraeg yn creu darlun camarweiniol.

**Tabl 11**

<b>canrannau cyfartalog 10 LSOA â'r ...</b>		
	... lefelau uchaf ...	... lefelau isaf ...
	... o siaradwyr Cymraeg	
<b>Ynys Môn</b>	74%	39%
<b>Gwynedd</b>	86%	35%
<b>Conwy</b>	58%	13%
<b>Sir Ddinbych</b>	48%	12%
<b>Sir y Fflint</b>	24%	7%
<b>Wrecsam</b>	24%	8%