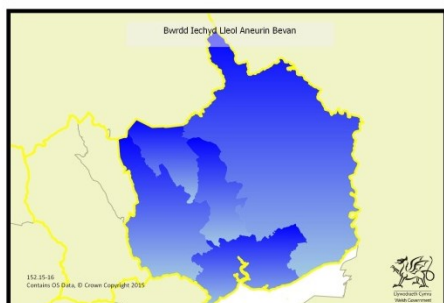


PROFFIL BWRDD IECHYD ANEURIN BEVAN



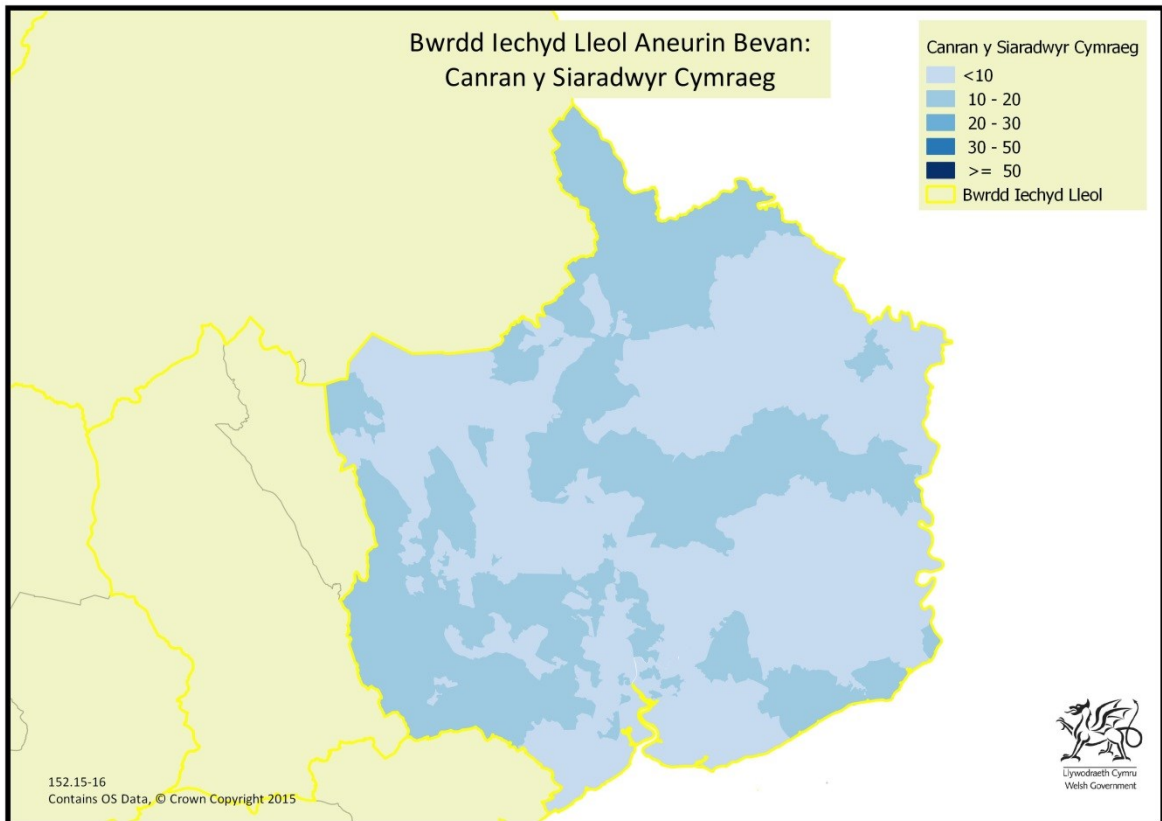
Mae Bwrdd Iechyd Aneurin Bevan yn cwmpasu 5 awdurdod lleol:

- Caerffili
- Casnewydd
- Torfaen
- Blaenau Gwent
- Sir Fynwy

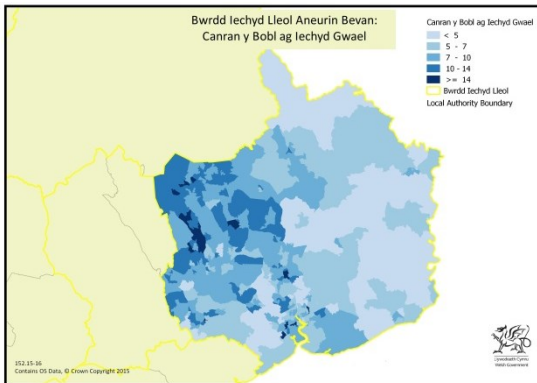
Mae ganddo arwynebedd o 1,550 km² a dwysedd poblogaeth o 370 o bobl/km².

Tabl 1
ystadegau cryno ar gyfer Bwrdd Iechyd Aneurin Bevan

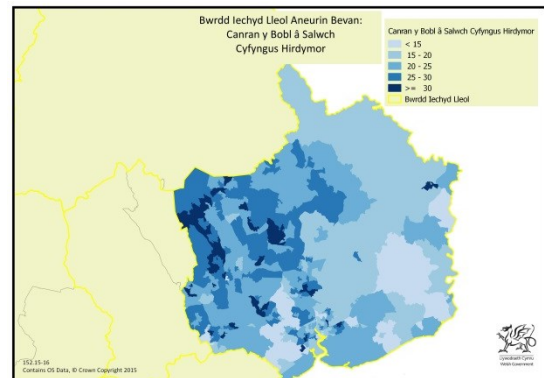
Bwrdd Iechyd Aneurin Bevan	
poblogaeth (amcangyfrif ganol blwyddyn 2014)	580,400
nifer y siaradwyr Cymraeg	55,000
canran y siaradwyr Cymraeg	9.9%
canran y siaradwyr Cymraeg ...	
... sy'n rhugl	20%
... sy'n siarad Cymraeg bob dydd	31%
... sy'n teimlo'n fwyaf cartrefol yn defnyddio'r Gymraeg	2%
... y mae'n well ganddynt ddefnyddio'r Gymraeg wrth ymwneud â staff iechyd	6%
... y mae'n well ganddynt ddefnyddio'r Gymraeg neu'r naill iaith neu'r llall	14%
... a ddefnyddiodd y Gymraeg gyda staff iechyd yn ystod y 12 mis diwethaf	10%
y boblogaeth 75 oed neu drosodd (amcangyfrif ganol blwyddyn 2014)	
y ganran 75 oed neu drosodd	8.4%
y ganran 75 oed neu drosodd sy'n gallu siarad Cymraeg	2.1%
meddygon teulu fesul 10,000 o'r boblogaeth	6.6
meddygon teulu sy'n siarad Cymraeg fesul 10,000 o'r boblogaeth	0.5
meddygon teulu sy'n siarad Cymraeg fesul 10,000 o'r boblogaeth sy'n siarad Cymraeg	5.1
Deintyddion fesul 10,000 o'r boblogaeth	7.0
nifer y fferyllwyr cymunedol	130
nifer yr ymarferwyr offthalmig	157
nifer y bydwragedd	220
nifer yr ymwelwyr iechyd	170
nifer y nyrsys ardal	106
y ganran sydd â salwch cyfyngus hirdymor	23.4%
y ganran sydd â salwch cyfyngus hirdymor (wedi'u cyfyngu llawer) ac yn gallu siarad Cymraeg	2.6%
y ganran sydd ag iechyd gwael	8.3%
y ganran sydd ag iechyd gwael ac yn gallu siarad Cymraeg	2.3%



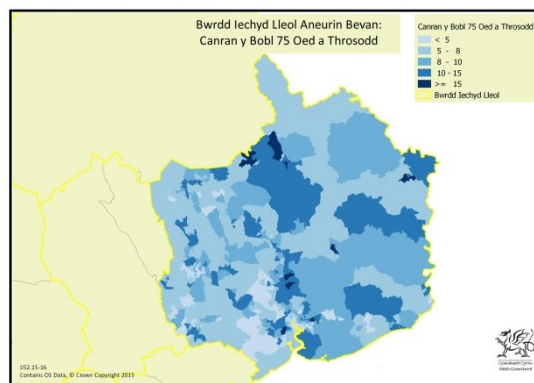
canran y siaradwyr Cymraeg



canran y bobl ag iechyd gwael



canran y bobl â salwch cyfyngus hirdymor



canran y bobl 75 oed a throsodd

Tabl 2
Crynodeb o ystadegau ar gyfer Awdurdodau Lleol sy'n gwneud i fyny
Bwrdd Iechyd Aneurin Bevan

	Caerffili	Blaenau Gwent	Torfaen	Sir Fynwy	Casnewydd
poblogaeth	172,000	67,300	87,800	88,600	13,9800
Nifer o siaradwyr Cymraeg	19,200	5,300	8,600	8,800	13,000
% of o siaradwyr Cymraeg	11%	8%	10%	10%	9%
% o Siaradwyr Cymraeg sy'n rhugl					
	32%	14%	23%	12%	0%
... siarad Cymraeg bob dydd	38%	32%	34%	27%	23%
Pobl gyda SCH	25%	27%	24%	20%	21%
% o bobl gyda iechyd gwael	9%	11%	9%	6%	7%
% o bobl oed 75 a drosodd	7%	8%	8%	10%	8%
% o bobl gyda SCH ac sy'n gallu siarad Cymraeg	3%	2%	3%	3%	2%
% o bobl gyda iechyd gwael ac sy'n gallu siarad Cymraeg	3%	2%	2%	3%	2%
% o blant oed 3 i 15 ac sy'n gallu siarad Cymraeg	34%	31%	37%	39%	35%
% o bobl oed dros 75 ac sy'n gallu siarad Cymraeg	2%	1%	2%	3%	2%
nifer y meddygon teulu sy'n siarad Cymraeg fesul 10,000 o'r boblogaeth					
nifer y meddygon teulu sy'n siarad Cymraeg fesul 10,000 o'r boblogaeth sy'n siarad Cymraeg					

no dim data ar lefel is na bwrdd iechyd lleol

Tabl 3

Y gallu i siarad Cymraeg ymhlith pobl sy'n gweithio mewn proffesiynau iechyd amrywiol, yn y diwydiant iechyd pobl a gweithgareddau gwaith cymdeithasol, Bwrdd Iechyd Aneurin Bevan, 2011

	galwedigaeth	cyfanswm	y nifer sy'n gallu siarad Cymraeg	y ganran sy'n gallu siarad Cymraeg
rheolwyr a chyfarwyddwyr iechyd a gwasanaethau cymdeithasol		645	34	5.3%
rheolwyr a pherchnogion ym maes iechyd a gwasanaethau cymdeithasol		557	20	3.6%
ymarferwyr meddygol		1,051	54	5.1%
seicolegwyr		80	4	5.0%
fferyllwyr		86	7	8.1%
(eraill sy'n gweithio yn y diwydiant manwerthu) optegwyr offthalmig		5	0	0.0%
ymarferwyr deintyddol		200	8	4.0%
radiograffwyr meddygol		225	14	6.2%
podiatryddion		88	3	3.4%
gweithwyr iechyd proffesiynol heb eu dosbarthu'n unman arall		162	3	1.9%
ffisiotherapyddion		232	19	8.2%
therapyddion galwedigaethol		218	12	5.5%
therapyddion lleferydd ac iaith		51	5	9.8%
gweithwyr therapi proffesiynol heb eu dosbarthu'n unman arall		84	5	6.0%
nyrsys		5,366	236	4.4%
bydwragedd		294	15	5.1%
parafeddygon		153	9	5.9%
(nodir fel gweithio yn y diwydiant manwerthu) optegwyr cyflenwi		0	0	
technegwyr fferyllol		115	5	4.3%
technegwyr meddygol a deintyddol		135	8	5.9%
gweithwyr iechyd proffesiynol cysylltiol heb eu dosbarthu yn unman arall		117	5	4.3%
ysgrifenyddol a galwedigaethau cysylltiedig		1,634	73	4.5%
nyrsys ategol a chynorthwyol		2,569	100	3.9%
staff ambiwlans (ac eithrio parafeddygon)		211	6	2.8%
nyrsys deintyddol		433	28	6.5%

ffynhonnell: Cyfrifiad 2011

Nid yw canrannau wedi'u dangos ar gyfer niferoedd bach.

Mae'r data ar gyfer yr awdurdodau lleol sy'n ffurfio Bwrdd Iechyd Aneurin Bevan i'w gweld yn nhablau 4 i 8.

Tabl 4

Y gallu i siarad Cymraeg ymhlith pobl sy'n gweithio mewn proffesiynau iechyd amrywiol, yn y diwydiant iechyd pobl a gweithgareddau gwaith cymdeithasol, Caerffili, 2011

	galwedigaeth	cyfanswm	y nifer sy'n gallu siarad Cymraeg	y ganran sy'n gallu siarad Cymraeg
rheolwyr a chyfarwyddwyr iechyd a gwasanaethau cymdeithasol		191	12	6.3%
rheolwyr a pherchnogion ym maes iechyd a gwasanaethau cymdeithasol		178	8	
ymarferwyr meddygol		154	13	8.4%
seicolegwyr		11	1	
fferyllwyr		13	3	
(eraill sy'n gweithio yn y diwydiant manwerthu) optegwyr offthalmig		2	0	
ymarferwyr deintyddol		37	2	
radiograffwyr meddygol		61	6	
podiatryddion		26	2	
gweithwyr iechyd proffesiynol heb eu dosbarthu'n unman arall		47	1	
ffisiotherapyddion		59	6	
therapyddion galwedigaethol		56	3	
therapyddion lleferydd ac iaith		11	2	
gweithwyr therapi proffesiynol heb eu dosbarthu'n unman arall		19	2	
nyrsys		1,368	108	7.9%
bydwragedd		85	3	
parafeddygon		50	4	
(nodir fel gweithio yn y diwydiant manwerthu) optegwyr cyflenwi		0	0	
technegwyr fferyllol		22	1	
technegwyr meddygol a deintyddol		41	4	
gweithwyr iechyd proffesiynol cysylltiol heb eu dosbarthu yn unman arall		28	1	
ysgrifenyddol a galwedigaethau cysylltiedig		487	39	8.0%
nyrsys ategol a chynorthwyol		615	40	6.5%
staff ambiwlans (ac eithrio parafeddygon)		63	2	
nyrsys deintyddol		150	17	11.3%

ffynhonnell: Cyfrifiad 2011

Nid yw canrannau wedi'u dangos ar gyfer niferoedd bach.

Tabl 5

Y gallu i siarad Cymraeg ymhlith pobl sy'n gweithio mewn proffesiynau iechyd amrywiol, yn y diwydiant iechyd pobl a gweithgareddau gwaith cymdeithasol, Blaenau Gwent, 2011

	galwedigaeth	cyfanswm	y nifer sy'n gallu siarad Cymraeg	y ganran sy'n gallu siarad Cymraeg
rheolwyr a chyfarwyddwyr iechyd a gwasanaethau cymdeithasol		69	3	
rheolwyr a pherchnogion ym maes iechyd a gwasanaethau cymdeithasol		63	2	
ymarferwyr meddygol		42	1	
seicolegwyr		6	1	
fferyllwyr		1	0	
(eraill sy'n gweithio yn y diwydiant manwerthu) optegwyr offthalmig		0	0	
ymarferwyr deintyddol		7	0	
radiograffwyr meddygol		24	1	
podiatryddion		7	0	
gweithwyr iechyd proffesiynol heb eu dosbarthu'n unman arall		11	0	
ffisiotherapyddion		12	1	
therapyddion galwedigaethol		16	0	
therapyddion lleferydd ac iaith		2	0	
gweithwyr therapi proffesiynol heb eu dosbarthu'n unman arall		2	0	
nyrsys		763	26	3.4%
bydwragedd		27	4	
parafeddygon		31	2	
(nodir fel gweithio yn y diwydiant manwerthu) optegwyr cyflenwi		0	0	
technegwyr fferyllol		23	2	
technegwyr meddygol a deintyddol		16	1	
gweithwyr iechyd proffesiynol cysylltiol heb eu dosbarthu yn unman arall		6	0	
ysgrifenyddol a galwedigaethau cysylltiedig		194	8	
nyrsys ategol a chynorthwyol		531	17	3.2%
staff ambiwlans (ac eithrio parafeddygon)		35	1	
nyrsys deintyddol		67	1	

ffynhonnell: Cyfrifiad 2011

Nid yw canrannau wedi'u dangos ar gyfer niferoedd bach.

Tabl 6

Y gallu i siarad Cymraeg ymhlith pobl sy'n gweithio mewn proffesiynau iechyd amrywiol, yn y diwydiant iechyd pobl a gweithgareddau gwaith cymdeithasol, Torfaen, 2011

	galwedigaeth	cyfanswm	y nifer sy'n gallu siarad Cymraeg	y ganran sy'n gallu siarad Cymraeg
rheolwyr a chyfarwyddwyr iechyd a gwasanaethau cymdeithasol		84	5	
rheolwyr a pherchnogion ym maes iechyd a gwasanaethau cymdeithasol		96	3	
ymarferwyr meddygol		66	3	
seicolegwyr		8	1	
fferyllwyr		12	1	
(eraill sy'n gweithio yn y diwydiant manwerthu) optegwyr offthalmig		0	0	
ymarferwyr deintyddol		14	0	
radiograffwyr meddygol		30	1	
podiatryddion		18	1	
gweithwyr iechyd proffesiynol heb eu dosbarthu'n unman arall		17	0	
ffisiotherapyddion		35	4	
therapyddion galwedigaethol		26	3	
therapyddion lleferydd ac iaith		10	0	
gweithwyr therapi proffesiynol heb eu dosbarthu'n unman arall		10	0	
nyrsys		793	27	3.4%
bydwagedd		46	0	
parafeddygon		21	1	
(nodir fel gweithio yn y diwydiant manwerthu) optegwyr cyflenwi		0	0	
technegwyr fferyllol		14	0	
technegwyr meddygol a deintyddol		17	0	
gweithwyr iechyd proffesiynol cysylltiol heb eu dosbarthu yn unman arall		22	0	
ysgrifenyddol a galwedigaethau cysylltiedig		250	4	
nyrsys ategol a chynorthwyol		391	13	3.3%
staff ambiwlans (ac eithrio parafeddygon)		46	3	
nyrsys deintyddol		59	3	

ffynhonnell: Cyfrifiad 2011

Nid yw canrannau wedi'u dangos ar gyfer niferoedd bach.

Tabl 7

Y gallu i siarad Cymraeg ymhlith pobl sy'n gweithio mewn proffesiynau iechyd amrywiol, yn y diwydiant iechyd pobl a gweithgareddau gwaith cymdeithasol, Sir Fynwy, 2011

	galwedigaeth	cyfanswm	y nifer sy'n gallu siarad Cymraeg	y ganran sy'n gallu siarad Cymraeg
rheolwyr a chyfarwyddwyr iechyd a gwasanaethau cymdeithasol		124	5	
rheolwyr a pherchnogion ym maes iechyd a gwasanaethau cymdeithasol		101	5	
ymarferwyr meddygol		404	26	6.4%
seicolegwyr		37	1	
fferyllwyr		28	0	
(eraill sy'n gweithio yn y diwydiant manwerthu) optegwyr offthalmig		2	0	
ymarferwyr deintyddol		82	4	
radiograffwyr meddygol		49	5	
podiatryddion		20	0	
gweithwyr iechyd proffesiynol heb eu dosbarthu'n unman arall		39	1	
ffisiotherapyddion		57	3	
therapyddion galwedigaethol		65	4	
therapyddion lleferydd ac iaith		14	2	
gweithwyr therapi proffesiynol heb eu dosbarthu'n unman arall		34	2	
nyrsys		962	26	2.7%
bydwragedd		68	5	
parafeddygon		24	1	
(nodir fel gweithio yn y diwydiant manwerthu) optegwyr cyflenwi		0	0	
technegwyr fferyllol		29	1	
technegwyr meddygol a deintyddol		24	2	
gweithwyr iechyd proffesiynol cysylltiol heb eu dosbarthu yn unman arall		39	3	
ysgrifenyddol a galwedigaethau cysylltiedig		254	8	
nyrsys ategol a chynorthwyol		316	5	
staff ambiwlans (ac eithrio parafeddygon)		27	0	
nyrsys deintyddol		72	3	

ffynhonnell: Cyfrifiad 2011

Nid yw canrannau wedi'u dangos ar gyfer niferoedd bach.

Tabl 8

Y gallu i siarad Cymraeg ymhlith pobl sy'n gweithio mewn proffesiynau iechyd amrywiol, yn y diwydiant iechyd pobl a gweithgareddau gwaith cymdeithasol, Casnewydd, 2011

	galwedigaeth	cyfanswm	y nifer sy'n gallu siarad Cymraeg	y ganran sy'n gallu siarad Cymraeg
rheolwyr a chyfarwyddwyr iechyd a gwasanaethau cymdeithasol		177	9	
rheolwyr a pherchnogion ym maes iechyd a gwasanaethau cymdeithasol		119	2	
ymarferwyr meddygol		385	11	2.9%
seicolegwyr		18	0	
fferyllwyr		32	3	
(eraill sy'n gweithio yn y diwydiant manwerthu) optegwyr offthalmig		1	0	
ymarferwyr deintyddol		60	2	
radiograffwyr meddygol		61	1	
podiatryddion		17	0	
gweithwyr iechyd proffesiynol heb eu dosbarthu'n unman arall		48	1	
ffisiotherapyddion		69	5	
therapyddion galwedigaethol		55	2	
therapyddion lleferydd ac iaith		14	1	
gweithwyr therapi proffesiynol heb eu dosbarthu'n unman arall		19	1	
nyrsys		1,480	49	3.3%
bydwragedd		68	3	
parafeddygon		27	1	
(nodir fel gweithio yn y diwydiant manwerthu) optegwyr cyflenwi		0	0	
technegwyr fferyllol		27	1	
technegwyr meddygol a deintyddol		37	1	
gweithwyr iechyd proffesiynol cysylltiol heb eu dosbarthu yn unman arall		22	1	
ysgrifenyddol a galwedigaethau cysylltiedig		449	14	3.1%
nyrsys ategol a chynorthwyol		716	25	3.5%
staff ambiwlans (ac eithrio parafeddygon)		40	0	
nyrsys deintyddol		85	4	

ffynhonnell: Cyfrifiad 2011

Nid yw canrannau wedi'u dangos ar gyfer niferoedd bach.

Mae yna 1,909 o Ardaloedd Cynnyrch Ehangach Haen Is (LSOAs) yng Nghymru, pob un â phoblogaeth gyfartalog o tua 1500.

Mae tabl 8 yn nodi rhifau a chanrannau'r LSOAs ar gyfer pob bwrdd iechyd lle mae dros hanner o'r boblogaeth yn siarad Cymraeg a lle mae dros 1 o bob 5 yn siarad Cymraeg.

- Does dim LOASs yn ardal bwrdd iechyd Aneurin Bevan lle mae dros 1 o bob 5 o'r boblogaeth yn siarad Cymraeg.

Tabl 9

Betsi Cadwaladr	Powys	Hywel Dda	Abertawe Bro Morgannwg	Cwm Taf	Aneurin Bevan	Caerdydd a'r Fro
99 LSOA	3 LSOA	75 LSOA	4 LSOA	0 LSOA	0 LSOA	0 LSOA
â phoblogaethau lle'r oedd dros hanner yn siarad Cymraeg, sef						
23%	4%	33%	1%	0%	0%	0%
o'r 423 LSOA	o'r 79 LSOA	o'r 229 LSOA	o'r 327 LSOA	o'r 190 LSOA	o'r 368 LSOA	o'r 293 LSOA
AC ROEDD GAN						
204 LSOA	18 LSOA	173 LSOA	27 LSOA	6 LSOA	0 LSOA	10 LSOA
boblogaethau lle'r oedd dros 1 o bob 5 yn siarad Cymraeg, sy'n						
48%	23%	76%	8%	3%	0%	3%
o'r holl LSOAs yn y bwrdd iechyd						

Mae tabl 10 yn dangos y lefelau uchaf ac isaf o siaradwyr Cymraeg ar gyfer yr awdurdodau lleol yn ardal bwrdd iechyd Aneurin Bevan. Defnyddiwyd cyfartaleddau setiau 10 LSOA fel na fyddai canlyniadau un neu ddau LSOA â lefelau anghyffredin o uchel neu isel o siaradwyr Cymraeg yn creu darlun camarweiniol.

Tabl 10

	canrannau cyfartalog 10 LSOA â'r ...	
	... lefelau uchaf lefelau isaf ...
	... o siaradwyr Cymraeg	
Caerffili	15%	8%
Blaenau Gwent	9%	6%
Torfaen	12%	8%
Sir Fynwy	10%	11%
Casnewydd	12%	7%