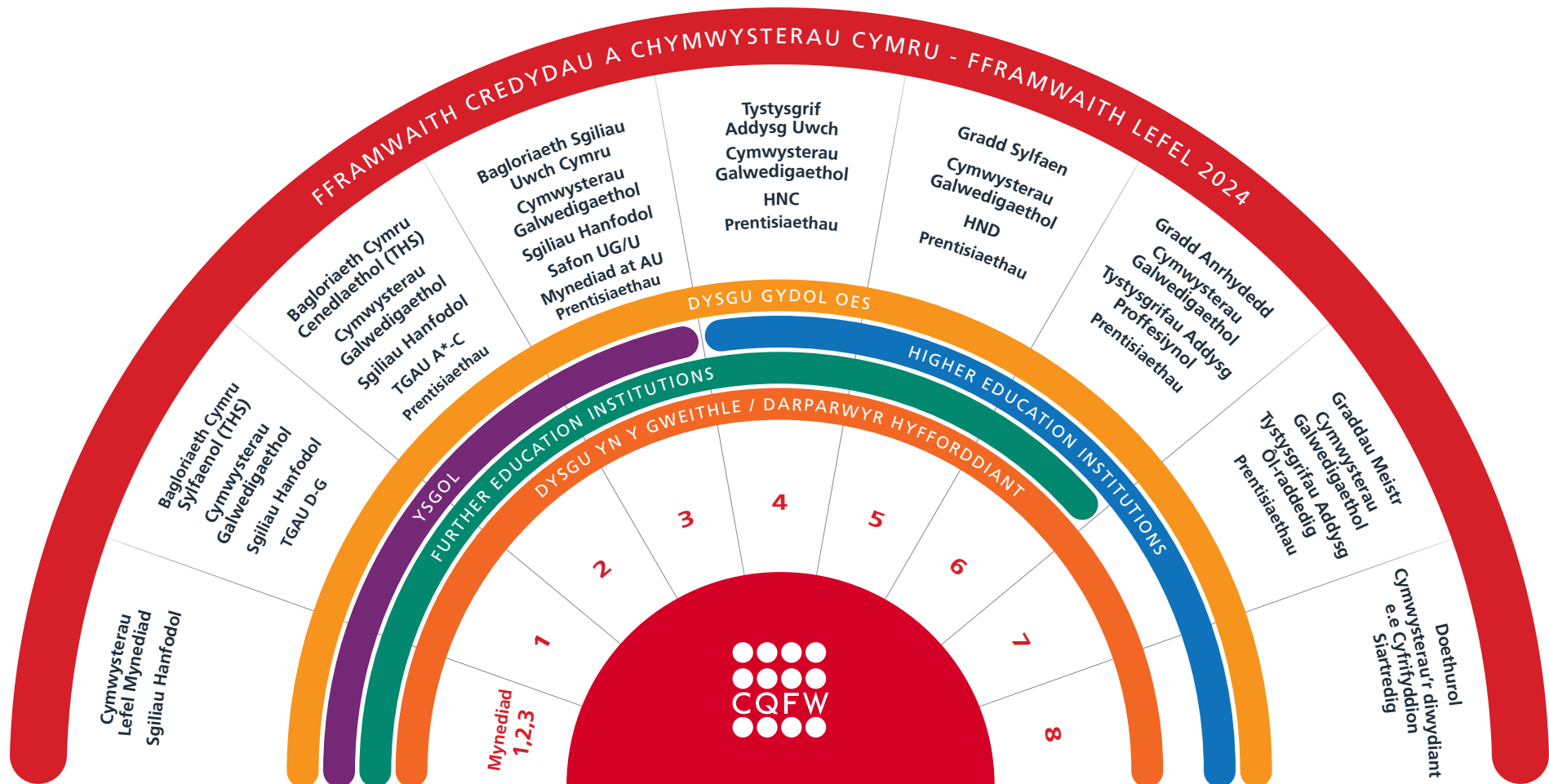


Diagram Gwyntyll FfCChC 2024

Mae Fframwaith Credydau a Chymwysterau Cymru yn fframwaith dysgu cynhwysol. Mae'r Lefelau'n cynnwys yr holl ddysgu o'r camau cychwynol cyntaf (Mynediad, 1, 2, 3) hyd at y lefel uchaf (lefel 8).

Mae'r diagram Gwyntyll yn dangos lefelau ac enghreifftiau o'r cymwysterau a'r ddarpariaeth ddysgu sy'n cael eu cynnwys ynddo.



• Mae achediad lefel cyn-mynediad yn cael ei ddarparu mewn ysgolion, sefydliadau AB ac o fewn dysgu gydol oes. Caiff y lefel ei gwahaniaethu ymhellach er mwyn darparu llwybr cynnydd i ddysgwyr sydd ag Anghenion Dysgu Ychwanegol (ADY).

• Pan fo darpariaeth lefel 3 wedi'i hintegreiddio i ddarpariaeth AU, e.e. cwrs gradd gyda blwyddyn sylfaen integredig, yna ystyrir bod myfyriwr yn astudio ar gyfer cymhwyster AU ym mhob blwyddyn o'r cwrs hwnnw.