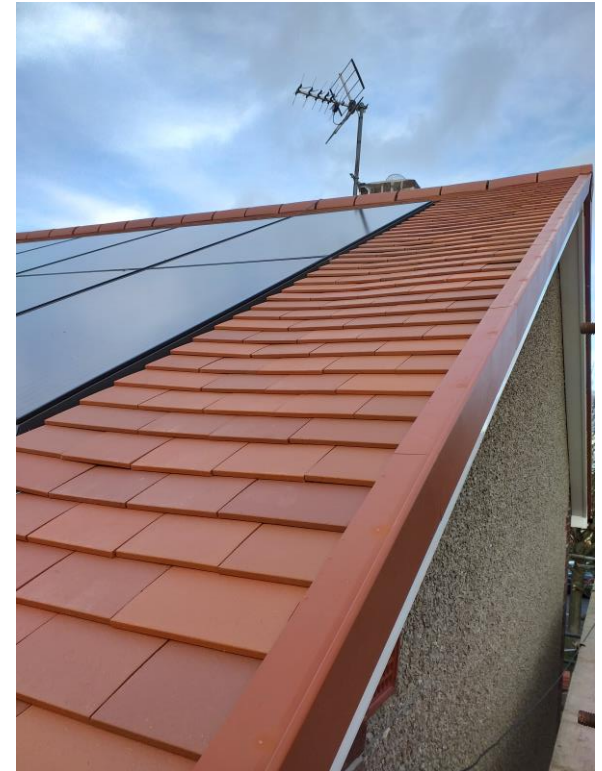


TROSOLWG O'R CYNLLUN ORP (Y Rhaglen Ôl-osod er mwyn Optimeiddio)

Roedd gennym gynllun Gwaith Cyfalaf
toi a rendro ar gyfer 55 o dai eisoes
allan ar Dendr. Gwnaethom ofyn am
gyllid llenwi bwch i gyflwyno Systemau
Ynni Deallus (IES), hyfforddiant
SME/hyfforddiant PAS mewnol, pasbort
a thechnolegau adnewyddadwy yn y tai
hyn.



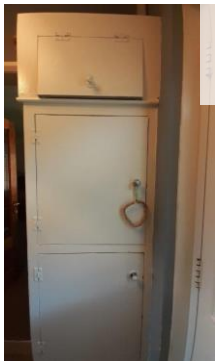
RHAGLEN RENDRO A THOI RMI ORP

54/56 Ffordd Tŷ Newydd



SYSTEM FFOTOFOLTÄIG (PV), BATRI, GWRTHDRÖYDD, SYSTEM YNNI DDEALLUS (IES)

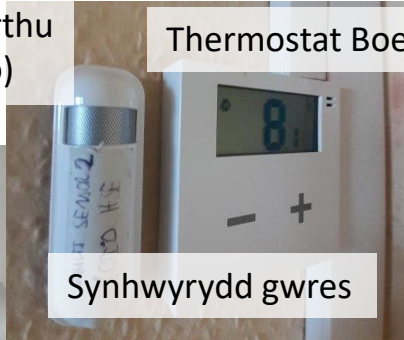
Bwrdd Dosbarthu
(wedi'i guddio)



Thermostat Boeler



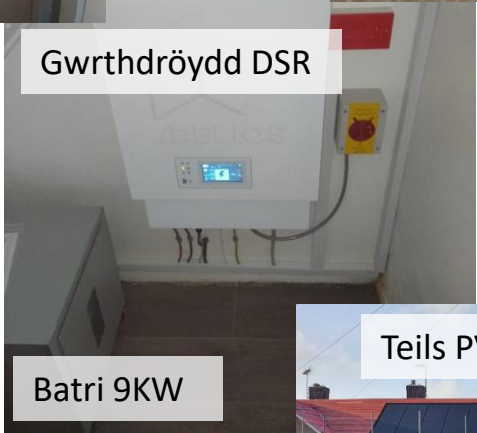
Synhwrydd gwres



Blwch IES
yn yr atig



Gwrthdröydd DSR

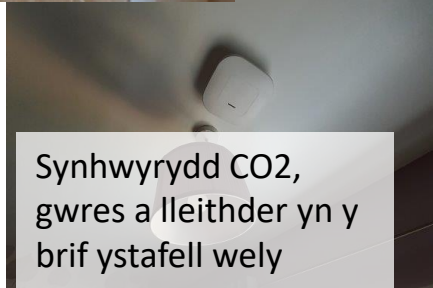


Batri 9KW

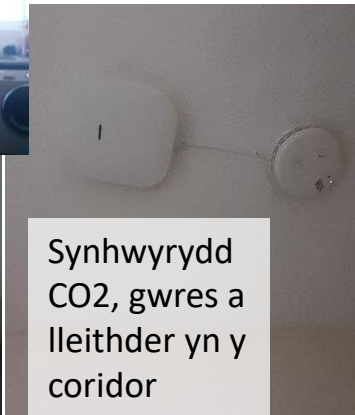
Teils PV



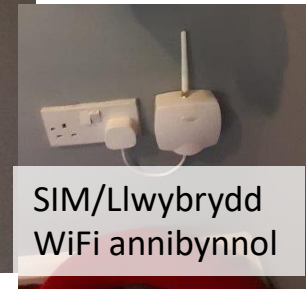
Synhwrydd CO2,
gwres a lleithder yn y
brif ystafell wely



Synhwrydd
CO2, gwres a
lleithder yn y
coridor



SIM/Llwybrydd
WiFi annibynnol



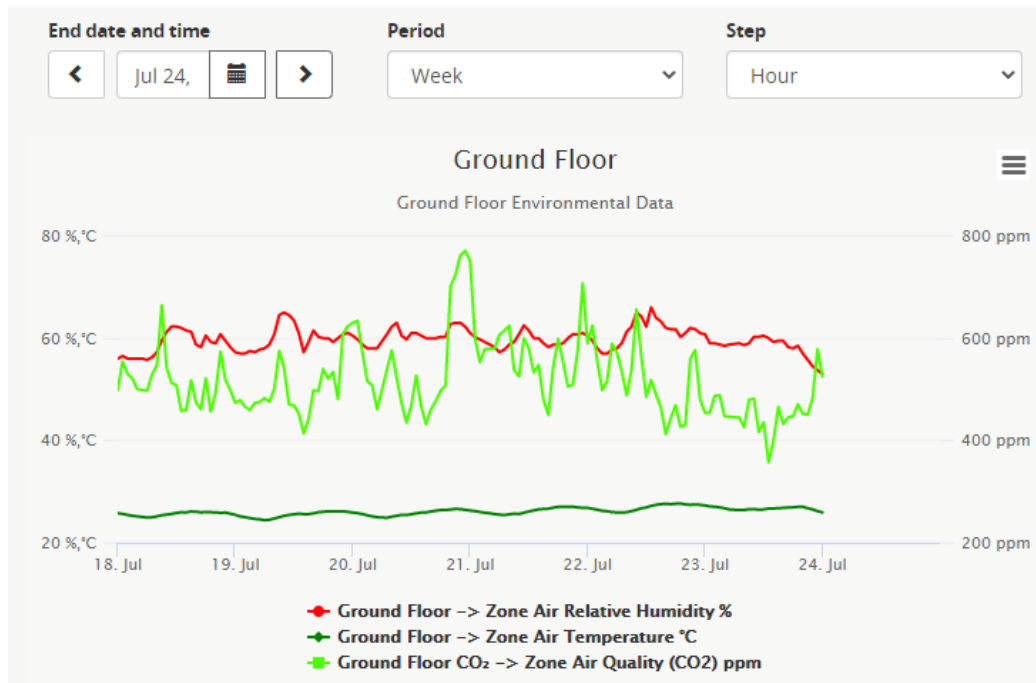
DATA PERFFORMIAD ANALYTIG SYSTEM YNNI DDEALLUS

24 Ffordd Tŷ Newydd – Cyn data/mesuriadau



DATA PERFFORMIAD ANALYTIG

24 Ffordd Tŷ Newydd – mesuriadau ORP



Lefelau lleithder diogel:
30-60%

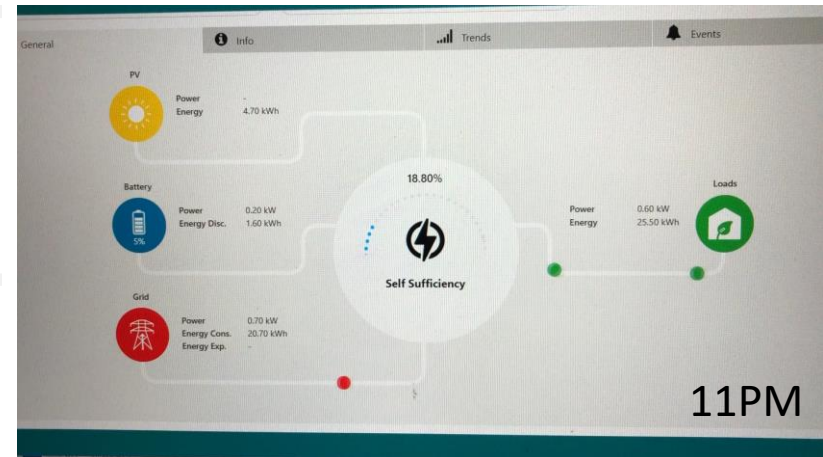
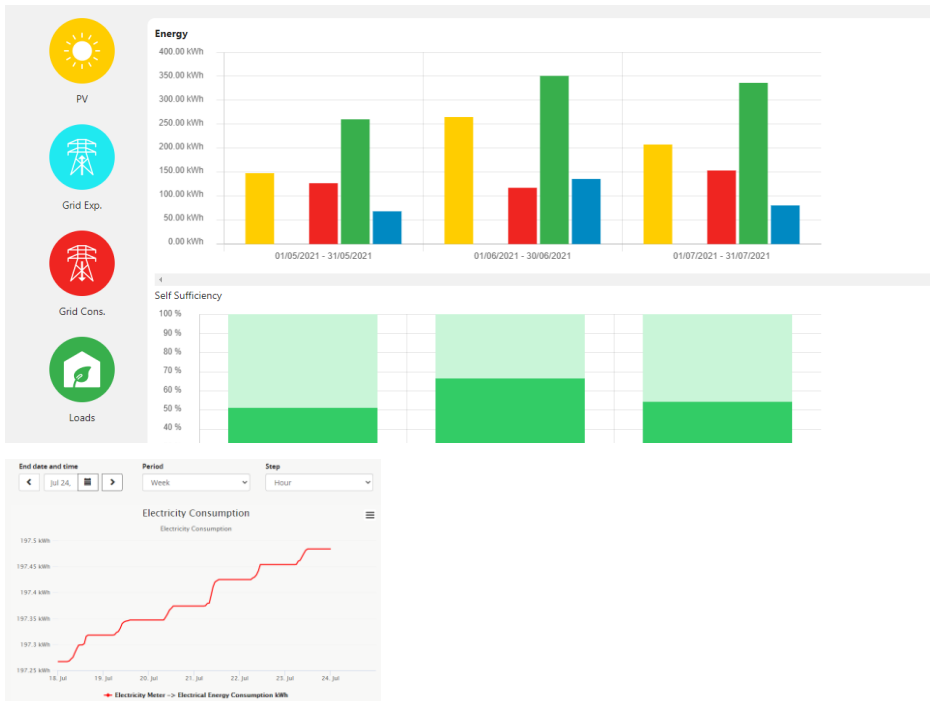
Lefelau CO2 diogel:
400-1000ppm

Tymheredd mewnol
delfrydol:

(Gaeaf) 17-21°C
(Haf) 23-27°C

DATA PERFFORMIAD ANALYTIG

24 Ffordd Tŷ Newydd – mesuriadau ORP



Gwerthusiad

Allyriadau carbon

Mae'r aelwyd gyfartalog yn cynhyrchu	6 o dunelli o CO2
Mae'r eiddo hwn yn cynhyrchu	0.7 o dunelli o CO2
Mae gan yr eiddo hwn y potensial i gynhyrchu	0.3 o dunelli o CO2

Cyfraddiad a sgôr ynni

Cyfraddiad ynni'r eiddo hwn yw A. Mae ganddo'r potensial i fod yn A.

[Gweld sut i wella effeithlonrwydd ynni'r eiddo hwn.](#)

Sgôr	Cyfraddiad ynni	Cyfredol	Posibl
92+	A	92 A	96 A
81-91	B		
69-80	C		
55-68	D		
39-54	E		
21-38	F		
1-20	G		

Tystysgrif perfformiad ynni (EPC)

43 Ffordd Ty Newydd Prestatyn LL19 8PA		Cyfraddiad ynni A
Dilys tan 17 Mehefin 2031	Rhif y dystysgrif 0340-2336-7060-2299-2735	
Math o eiddo	Semi-detached house	
Cyfanswm yr arwynebedd	Cyfanswm arwynebedd yr eiddo yw 69 o fetrau sgwâr	

4.2KW o
baneli solar



Gwerthusiad

Allryiadau carbon

Mae'r aelwyd gyfartalog yn cynhyrchu	6 o dunelli o CO2
Mae'r eiddo hwn yn cynhyrchu	1.3 o dunelli o CO2
Mae gan yr eiddo hwn y potensial i gynhyrchu	1.1 o dunelli o CO2

Cyfraddiad a sgôr ynni

Cyfraddiad ynni'r eiddo hwn yw B. Mae ganddo'r potensial i fod yn B.

[Gweld sut i wella effeithlonrwydd ynni'r eiddo hwn.](#)

Sgôr	Cyfraddiad ynni	Cyfredol	Posibl
92+	A		
81-91	B	84 B	86 B
69-80	C		
55-68	D		
39-54	E		
21-38	F		
1-20	G		

Tystysgrif perfformiad ynni (EPC)

33 FFORDD TY NEWYDD PRESTATYN LL19 8PA		Cyfraddiad ynni B
Dilys tan 21 Mehefin 2031	Rhif y dystysgrif 2295-3001-3206-0049-1200	
Math o eiddo	End-terrace house	
Cyfanswm yr arwynebedd	Cyfanswm arwynebedd yr eiddo yw 71 o fetrau sgwâr	

1.8KW o
 baneli solar



Tystysgrif perfformiad ynni (EPC)

33 Ffordd Ty Newydd Prestatyn LL19 8PA		Cyfraddiad ynni B
Dilys tan 21 Mehefin 2031	Rhif y dystysgrif 2295-3001-3206-0049-1200	

Math o eiddo	End-terrace house
Cyfanswm yr arwynebedd	Cyfanswm arwynebedd yr eiddo yw 71 o fetrau sgwâr

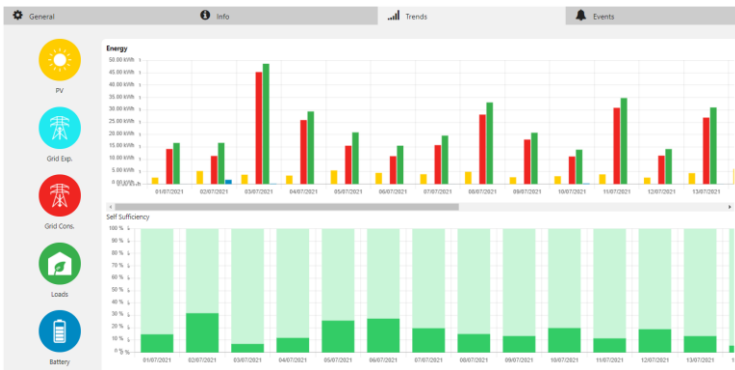
1.8KW
 (SW/SE) o
 baneli solar



Gwerthusiad



Gwerthusiad



Tystysgrif perfformiad ynni (EPC)

33 FFRDD TY NEWYDD
PRESTATYN
LL19 8PA

Cyfraddiad ynni

B

Dilys tan
21 Mehefin 2031

Rhif y dystysgrif
2295-3001-3206-0049-1200

Math o eiddo

End-terrace house

Cyfanswm yr arwynebedd

Cyfanswm arwynebedd yr eiddo yw
71 o fetrau sgwâr

1.8KW
(SW/SE) o
baneli solar



Gwerthusiad

Allyriadau carbon

Mae'r aelwyd gyfartalog yn cynhyrchu 6 o dunelli o CO2

Mae'r eiddo hwn yn cynhyrchu 1.8 o dunelli o CO2

Mae gan yr eiddo hwn y potensial i gynhyrchu 1.2 o dunelli o CO2

Cyfraddiad a sgôr ynni

Cyfraddiad ynni'r eiddo hwn yw B. Mae ganddo'r potensial i fod yn B.

[Gweld sut i wella effeithlonrwydd ynni'r eiddo hwn.](#)

Sgôr	Cyfraddiad ynni	Cyfredol	Posibl
92+	A		
81-91	B	81 B	86 B
69-80	C		
55-68	D		
39-54	E		
21-38	F		
1-20	G		

Tystysgrif perfformiad ynni (EPC)

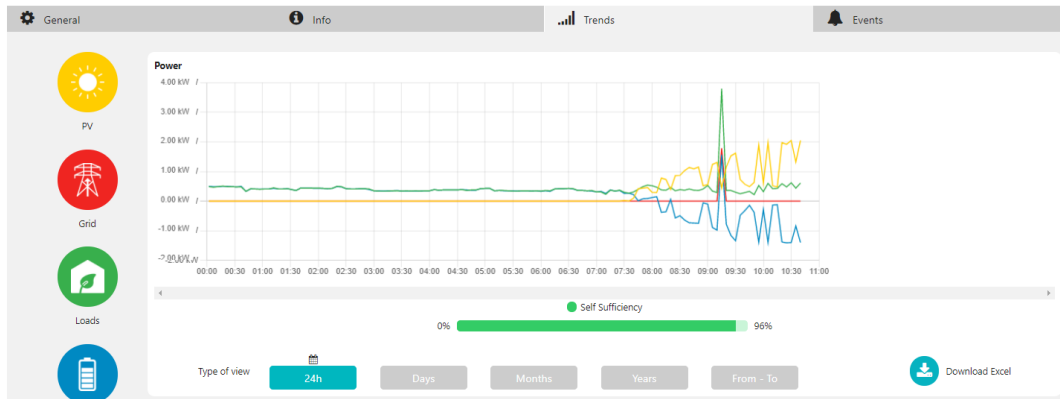
62 Ffordd Talargoch Prestatyn LL19 8NF	Cyfraddiad ynni B
Dilys tan 13 Mehefin 2031	Rhif y dystysgrif 8039-4026-1000-0841-7206

3.0KW o
baneli solar

Math o eiddo End-terrace house	Cyfanswm yr arwynebedd Cyfanswm arwynebedd yr eiddo yw 76 o fetrau sgwâr
-----------------------------------	--



Gwerthusiad



Tystysgrif perfformiad ynni (EPC)

62 FFORDD TALARGOCH
 PRESTATYN
 LL19 8NF

Cyfraddiad ynni
B

Dilys tan
 13 Mehefin 2031

Rhif y dystysgrif
 8039-4026-1000-0841-7206

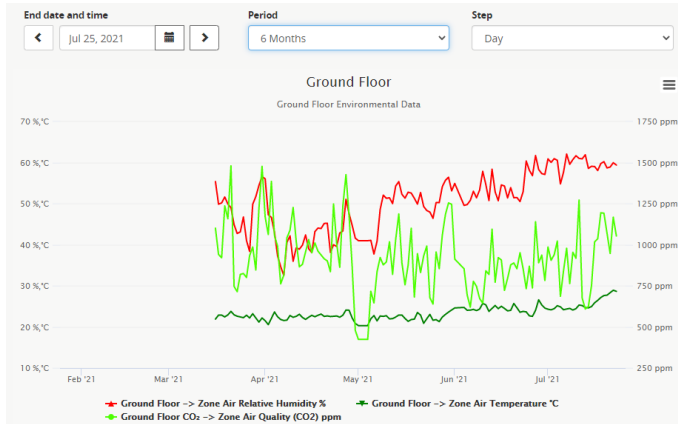
3.0KW o
 baneli solar

Math o eiddo
 End-terrace house

Cyfanswm yr arwynebedd
 Cyfanswm arwynebedd yr eiddo yw 76 o fetrau sgwâr



Gwerthusiad



2.4KW
(SE/NW)
o baneli
solar

Tystysgrif perfformiad ynni (EPC)

63 FFRDD TALARGOCH
PRESTATYN
LL19 8NP

Cyfraddiad ynni
C

Dilys tan
15 Mehefin 2031

Rhify dystysgrif
5439-0126-4000-0611-7202

Math o eiddo: End-terrace house
Cyfanswm yr arwynebedd: Cyfanswm arwynebedd yr eiddo yw 54 o fetrau sgwâr

Cyfraddiad a sgôr ynni

Cyfraddiad ynni'r eiddo hwn yw C. Mae ganddo'r potensial i fod yn B.

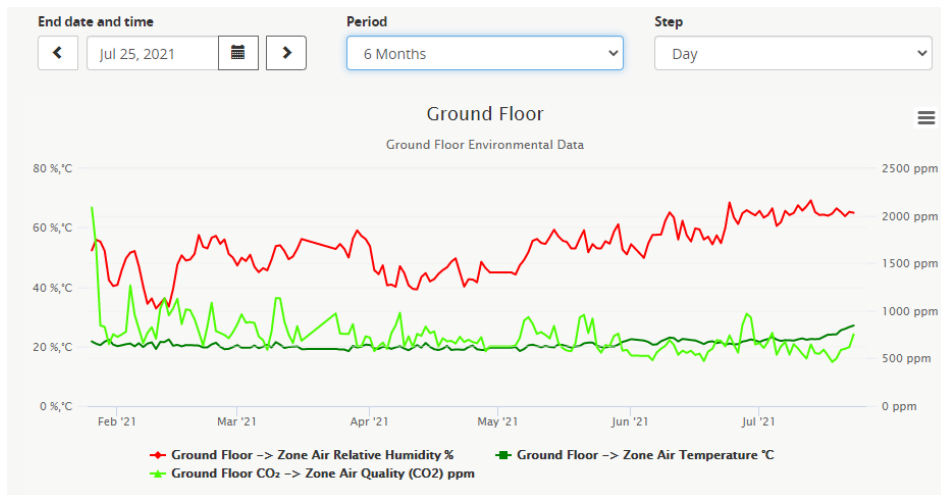
[Gweld sut i wella effeithlonrwydd ynni'r eiddo hwn.](#)

Sgôr	Cyfraddiad ynni	Cyfredol	Posibl
92+	A		
81-91	B		85 B
69-80	C	77 C	
55-68	D		
39-54	E		
21-38	F		
1-20	G		



DATA PERFFORMIAD ANALYTIG

Mesuriadau 28 Ffordd Tŷ Newydd



YR ECONOMI SYLFAENOL (1)

Cyngor Sir Ddinbych		Prosiect012ORP20/21 Gwaith Atgyweirio Mawr Allanol + ORP
Diweddariad Cynnydd Chwefror 2021		
Targed	Niferoedd	11 Chwefror 2021
Nifer y Cartrefi	Cyfanswm o 235 o gartrefi (55) cartrefi i'w gosod Celloedd PV integredig Gwrthdroyddion, batris ochr yn ochr â'r RMI a fwriedir o ganlyniad i inswleiddio waliau allanol a mesurau to newydd (25) pasport cartref ac IES yn unig	PV i dai = 20 o dai allan o 55 Batris i dai = 20 o dai allan o 55 Synwryddion IES i dai = 14 allan o 55 EWI = oedi oherwydd y tywydd = 5 allan o 55 ond dydw i ddim yn poeni am y rhain gan y bydd ganddyn nhw fwy o ddynion ar y safle pan fydd y tywydd yn ddigon cynnes. PAS 2035 Cartrefi wedi'u hasesu = Rydw i'n dal i uwchsgilio er mwyn gwneud y rhain, ond rydw i wedi cael dyfynbris gan gwmni a allai wneud yr asesiadau cychwynnol ar ein rhan. Cadarnhewch pa lwybr yr hoffech i mi ei ddilyn?
Amcangyfrif o'r swyddi a gafodd eu cadw (yn ôl crefft)	1 swydd wedi'i chadw (siaradwr Cymraeg wedi'i leoli yng Nghymru – Cynorthwydd Safle)	Mae'r Cynorthwydd Safle hwn (Rhodri) wedi cael cyfle i redeg y safle fel Rheolwr y Safle. Mae'n gwneud gwaith da iawn hyd yma. Bydd yn cael hyfforddiant SMSTS. Cadw swydd, mwy o gyfrifoldeb a statws uwch yn y farchnad swyddi.
Amcangyfrif o'r swyddi a gafodd eu creu (yn ôl crefft)	2 unigolyn - peirianwyr trydanol 1 Cydlynnydd Datgarboneiddio – Goruchwylio'r gwaith o gyflawni'r prosiect a datblygu'r Pasbort Adeiladu a'r Strategaeth a'r Cynllun Gweithredu ar gyfer Tai Cyngor.	Rydym yn ôl-lenwi swydd trydanwr ar hyn o bryd. Rydym yn hysbysebu swydd trydanwr arall ar gyfer y gosodiad IES a swydd aml-grefft gyffredinol ar gyfer gosod synhwyrdd IES. Rydw i wedi dod yn Gydlynnydd Datgarboneiddio gan fod y rôl hon yn cyd-fynd â'm diwrnod gwaith arferol. Fodd bynnag, byddwn yn cael sgysiau ymhen ychydig wythnosau i bennu hyd a lled y rôl yn llawn. Fel tîm, rydym yn gweithio ar strategaeth a chynllun gweithredu datgarboneiddio. Gofynnwyd i mi bennu costau cynnal a chadw posibl ar gyfer rhedeg strategaeth datgarboneiddio. Bydd y strategaeth hon yn cyd-fynd â rôl PAS 2035 ac asesiadau tai.

YR ECONOMI SYLFAENOL (2)

Cyngor Sir Ddinbych		Prosiect012ORP20/21 Gwaith Atgyweirio Mawr Allanol + ORP
Diweddariad Cynnydd Chwefror 2021		
Targed	Niferoedd	11 Chwefror 2021
Amcangyfrif o'r Oriau Hyfforddi (yn ôl crefft)	3 swydd wedi'u creu (2 rendrwr a fforman gorffen o'r ystâd)	Mae'r 2 rendrwr wedi dod o hyd i waith mewn man arall yn Sir Ddinbych. Felly mae 2 berson di-waith o'r ystâd wedi cael gwaith erbyn hyn, ond nid ar ein safle ni. Mae gennym Martin, y fforman gorffen, ar y safle ac mae'n gwneud gwaith da iawn ac mae wedi cael llawer o adborth cadarnhaol.
Amcangyfrif o Nifer y Prentisiaid (yn ôl crefft)	8	2 brentis toi 1 prentis labro 1 prentis ynni adnewyddadwy 1 prentis trydanwr 1 prentis plymio Mae DCC yn bwriadu cymryd mwy o brentisiaid yn ystod y flwyddyn ariannol nesaf. Gallaf gael 1 prentis ynni adnewyddadwy arall.
Rhestr o'r mesurau arfaethedig gyda chost gyfartalog y mesur	PV, Gwrthdrowyr, Batris, hyfforddiant, IES	Cost PV, gwrthdroydd, batri a gosod: £650K ar gyfer 55 o dai.
Nifer y contractwyr sydd wedi uwchsgilio	6	6, gan gynnwys yn fewnol yn Sir Ddinbych. Hyd yma: Mae 17 o drydanwyr wedi uwchsgilio drwy gwrs panel NICEIC PV. Bydd yr isgcontractwyr hyn yn cael achrediad MCS gyda'r cyllid hwn. Mae 9 trydanwr wedi uwchsgilio er mwyn gosod y synwryddion IES.

YR ECONOMI SYLFAENOL (GAN GYNNWYS DLO)

CWRS PV ACHREDEDIG MCS – 17 GWEITHREDWR

TO (LLECHI NATURIOL) – 10 GWEITHREDWR

TRIN PLWM – 2 WEITHREDWR

HYFFORDDIANT GOSOD SYSTEM YNNI DDEALLUS (IES) – 9
GWEITHREDWR

HYFFORDDIANT SSSTS – 12 GWEITHREDWR

ARCHREDIAD NOD YMDDIRIEDAETH PAS 2030 – CWMNIAU
GAN GYNNWYS 2 BRIF GONTRACTWR AFLWYDDIANNUS O
GYMRU (GWAITH YN MYND RHAGDDO)

ACHREDIAD MCS – GWAITH YN MYND RHAGDDO