



Llywodraeth Cymru
Welsh Government

DIWEDDARIAD HAF 2024



Cronfa Addington
01926 620 135

Asiantaeth Iechyd Anifeiliaid a Phlanhigion (APHA)
0300 303 8268

Arolwg moch daear marw
0808 169 5110

Gwasanaeth Symud Gwartheg Prydain (BCMS)
0808 169 5110

Llinell Gymorth Rheoli Llygredd
01974 847 000

Amaethyddol a weithredir gan ADAS
01974 847 000

Sefydliad DPJ
0800 587 4262

EID Cymru
01970 636 959

Cyswllt Ffermio
03456 000 813

Y Rhwydwaith Cymunedau Fferm
03000 111 999

Lantra Wales
01982 552 646

Cyfoeth Naturiol Cymru (NRW)
0300 065 3000

Ardystiad Bwyd Cymreig o Ansawdd
01970 636 688

Sefydliad Fuddianol Amaethyddol Frenhinol (RABI)
0800 188 4444

Canolfan Gyswllt i Gwsmeriaid RPW
0300 062 5004

Samaritans
116 123

Llinell Gymorth TB
0800 496 1439

Tir Dewi
0800 121 4722

DYDDIADAU PWYSIG 2024

15
GORFF Cynllun Buddsoddi mewn Rheoli Maethynnau – Ffenestr EOI yn agor

22
GORFF Grantiau Bach – Creu Coetir Ffenestr EOI yn agor

12
AWST Grantiau Bach – Amgylchedd (dŵr) Ffenestr EOI yn agor

23
AWST Cynllun Buddsoddi mewn Rheoli Maethynnau – Ffenestr EOI yn cau

30
AWST Grantiau Bach – Creu Coetir Ffenestr EOI yn cau

20
MEDI Grantiau Bach – Amgylchedd (dŵr) Ffenestr EOI yn cau

22
TACH Grantiau Bach – Creu Coetir Ffenestr EOI yn cau

Nodir bod y wybodaeth yn y Diweddariad Haf 2024 yn gywir ac yn gyfredol hyd at ddyddiad cyhoeddi ar 8 Gorffennaf 2024. I gael yr wybodaeth ddiweddaraf, ewch i wefan Llywodraeth Cymru yn: LLYW.CYMRU.

OGL © Hawlfraint y Goron 2024, WG49840, ISBN argraffu: 978-1-83625-258-0, ISBN digidol: 978-1-83625-256-6

CYNNWYS



04
TALIADAU GWLEDIG CYMRU

07
CYNLLUNIAU CYMORTH AMAETHYDDOL

08
CYNLLUN FFERMIO CYNALIADWY

09
CYNLLUN CREU COETIR

11
GORCHYMYN CYFLOGAU AMAETHYDDOL 2024

12
PAN DDAW'R ARCHWILYDD

13
RHEOLIADAU LLYGREDD AMAETHYDDOL

15
ADNABOD A SYMUD DA BYW – DIWEDDARIAD

16
IECHYD A LLES ANIFEILIAID

19
PARTNERIAETH DIOGELWCH FFERM CYMRU

20
DEWCH I'N GWELD YN Y SIOEAU

21
DEWCH O HYD I NI AR FACEBOOK

22
CYSWLLT FFERMIO

23
BLE ALLA I GAEL HELP?

TALIADAU GWLEDIG CYMRU

Cynlluniau Coetiroedd – Cyfnod Ymgeisio

Bydd y Grant Creu Coetir yn cael ei drefnu'n wahanol yn 2024, dim ond un cyfnod ymgeisio fydd, rhwng 4 Mawrth 2024 a 22 Tachwedd, neu nes y bydd y gyllideb gyfan wedi'i rhannu, p'un bynnag sydd gynharaf.

Y Grant Bach nesaf – Cynllun Creu Coetir ffenestr 3 dyddiad agor a chau yw 22 Gorffennaf – 30 Awst 2024.

Taliadau Cynllun y Taliad Sylfaenol (BPS) 2024

Eleni, byddwn yn talu'r taliad cyntaf, gwerth 70% o amcangyfrif o'ch hawliad BPS yn 2024, o 14 Hydref 2024, cyn belled â'ch bod yn gymwys i wneud hawliad a'n bod wedi gweld yr holl ddogfennau ategol sydd eu hangen. Bydd gweddill y taliad yn cael ei dalu o 12 Rhagfyr 2024.

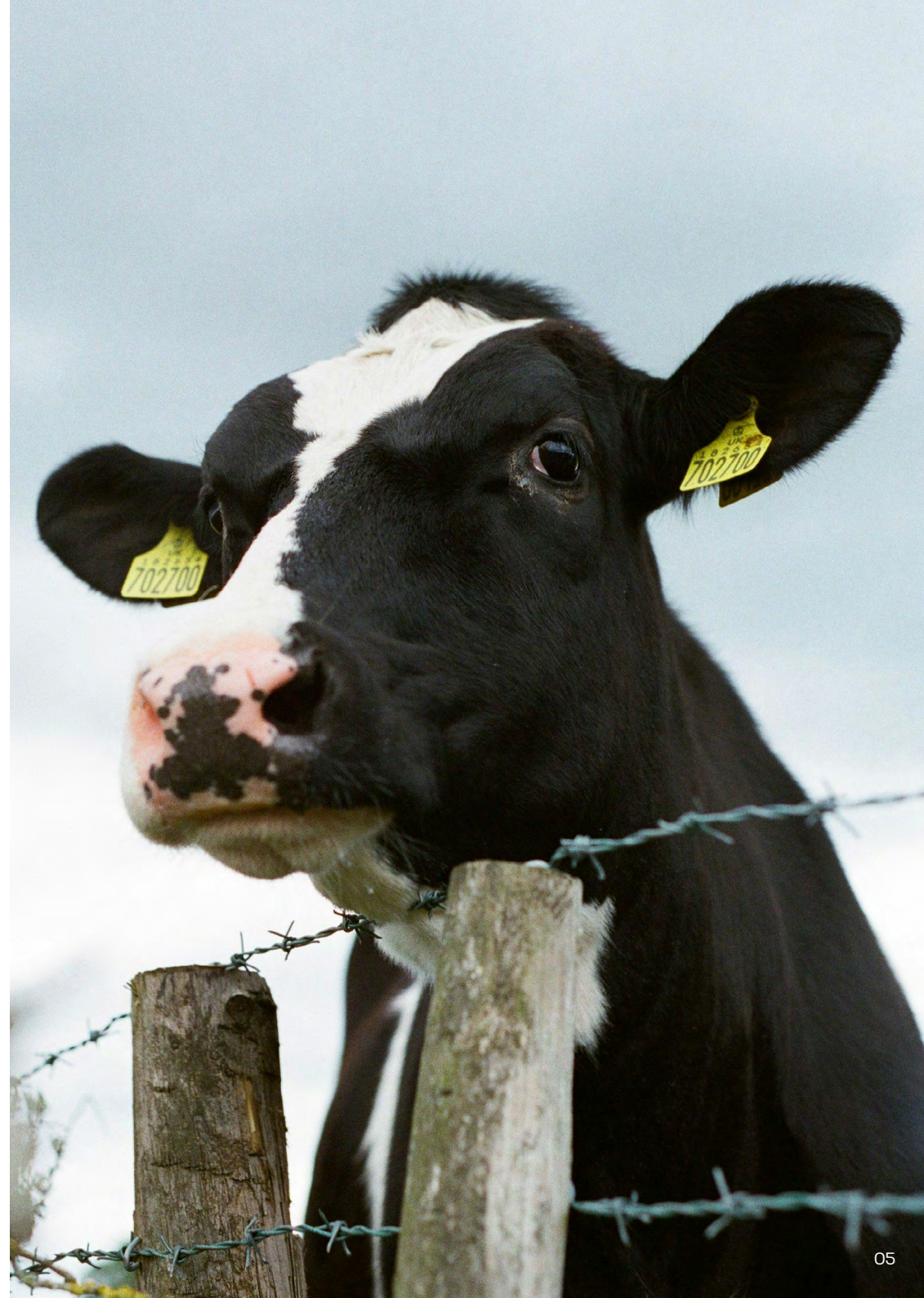


Ydych chi'n defnyddio tCPH ar hyn o bryd?

Os ydych yn defnyddio tCPH ar hyn o bryd, bydd angen i chi sicrhau bod dyddiad gorffen eich cytundeb yn gywir. Ar ôl dyddiad gorffen eich tCPH, ni fyddwch yn cael rhoi gwybod i'r awdurdodau perthnasol am symudiadau da byw oddi ar y daliad hwnnw. Gallwch newid dyddiad gorffen eich tCPH yn yr adran "Rheoli fy CPH" yn eich cyfrif RPW ar-lein. Gellir newid hyn dim ond os nad yw'r dyddiad gorffen eisoes wedi mynd heibio. Bydd angen i chi sicrhau bod eich holl dda byw wedi gadael y tir ar neu cyn dyddiad gorffen y tCPH. Os yw'r dyddiad gorffen wedi mynd heibio a bod da byw yn dal i fod ar dir tCPH, bydd angen i chi gysylltu ag RPW i ofyn am ganiatâd i ymestyn dyddiad gorffen y tCPH. Dim ond os yw eich tCPH yn llai na 364 diwrnod y gellir cwblhau'r newid hwn.

I gael yr holl wybodaeth am CPH, ewch i:

llyw.cymru/rhifau-adnabod-daliadau-cph-symudiadau-da-byw-canllaw-newydd



Trawsgydymffurfio 2024

Mae ein taflenni ffeithiau 2004 yn adlewyrchu'r newidiadau yn y gofynion, arferion da ac yn gwella'r geiriad. Bu rhai newidiadau hefyd i Safonau Dilysadwy Trawsgydymffurfio 2024 ar gyfer:

- ✓ categoraiddio achosion o dorri Amodau Amaethyddol ac Amgylcheddol Da (GAEC) a
- ✓ Gofynion Rheoli Statudol (SMR).

Mae Gofyniad Rheoli Statudol (SMR) 1 – Diogelu Dŵr, wedi'i ddiweddarau i adlewyrchu gofynion newydd sy'n berthnasol i bob tir o 1 Ionawr 2024.

llyw.cymru/trawsgydymffurfio-2024

RPW Ar-lein – GOV.UK One Login

Bydd mynediad i RPW Online yn newid. Byddwn yn disodli gwasanaeth presennol Porth y Llywodraeth gyda'r gwasanaeth GOV.UK Mewngofnodi Unwaith newydd yn ddiweddarach eleni.

Byddwn yn gwahodd grwpiau o ddefnyddwyr RPW Ar-lein i symud draw i'r gwasanaeth Mewngofnodi Unwaith newydd; i ddechrau, gan gysylltu ag Asiantau/Undebau Ffermio, ac yna Unig Fasnachwyr, Partneriaethau a busnesau eraill. Bydd y dull hwn yn sicrhau bod gennym ddigon o gymorth a chefnogaeth ar gael gan ein Canolfan Gyswllt Cwsmeriaid os oes angen. Byddwn yn eich gwahodd trwy eich cyfrif RPW Ar-lein pan fydd yn amser i chi symud drosodd i Mewngofnodi Unwaith.

Bydd angen i gyfrifon Mewngofnodi Unwaith gael cyfeiriadau ebost pob unigolyn, felly gwnewch yn siwr fod manylion pob unigolyn yn y busnes/ sefydliad yn gyfredol, gan gynnwys cyfeiriadau e-bost a rhifau ffôn symudol, os ar gael, trwy eich cyfrif RPW Ar-lein.



CYNLLUNIAU CYMORTH AMAETHYDDOL

Dyddiadau Allweddol y Cynlluniau Datblygu Gwledig

I weld dyddiadau ymgeisio pob un o'r cynlluniau cymorth amaethyddol, ewch i: llyw.cymru/cynlluniau-gwledig-dyddiadau-ymgeisio.

I weld canllawiau pob un o'r Cynlluniau Cymorth Amaethyddol, ewch i llyw.cymru/grantiau-a-thaliadau-gwledig, ychydig cyn i bobl allu ymgeisio ar gyfer y rownd nesaf.

Y Cynllun Buddsoddi mewn Rheoli Maethynnau

Fel rhan o'r £20m sydd wedi'i ymrwymo i gefnogi ffermwyr i wella ansawdd dŵr ac aer a chydymffurfio â Rheoliadau Adnoddau Dŵr (Rheoli Llygredd Amaethyddol) (Cymru) 2021, bydd y cyfnod nesaf ar gyfer cyflwyno Datganiad o Ddiddordeb (Eol) yn y Cynllun Buddsoddi mewn Rheoli Maethynnau yn agor ar 15 Gorffennaf ac yn cau ar 23 Awst 2024.

Mae'r Cynllun Buddsoddi mewn Rheoli Maethynnau yn cefnogi buddsoddiadau cyfalaf a buddsoddiadau mewn seilwaith sy'n gwella rheolaeth maethynnau ar y fferm, yn diogelu ac yn gwella ansawdd dŵr, pridd ac aer, yn gwella effeithlonrwydd adnoddau ar y fferm a pherfformiad technegol a'r defnydd o dechnoleg i wella penderfyniadau rheoli.

Ar gyfer rownd nesaf y cynllun, mae'r cymorth grant a gynigir ar gyfer nifer o eitemau sydd ynghlwm wrth storio maethynnau wedi cynyddu o 40% i 50%.

Caniateir un cais fesul CRN fesul cyfnod ymgeisio a'r uchafswm grant yw **£50,000** a'r isafswm yw **£12,000**.

Mae angen i ymgeiswyr ddangos sut maen nhw'n cydymffurfio â'r Rheoliadau. Gan ddarparu manylion am ofynion capasiti storio slyri presennol ac yn y dyfodol, gan ystyried glawiad lleol a'r bwrdd rhydd gofynnol.

Ceir manylion llawn a chanllawiau ar wefan Llywodraeth Cymru.

Grantiau Bach – Amgylchedd (Dŵr)

Mae'r cynllun Grantiau Bach – Amgylchedd – yn neilltuo hyd at £7,500 o gyllid fesul cyfnod ymgeisio i gynnal Prosiectau Gwaith Cyfalaf. Mae rhestrau o'r Gwaith Cyfalaf ar gael i'ch helpu i sicrhau canlyniadau er lles yr amgylchedd.

Bydd cyfnod ymgeisio nesaf y Cynllun Grantiau Bach – Amgylchedd yn agor ar 12 Awst 2024 ac yn cau ar 20 Medi 2024. Thema'r cyfnod ymgeisio yma fydd **Dŵr**.



CYNLLUN FFERMIO CYNALIADWY

Yn ddiweddar, cyhoeddodd Ysgrifennydd y Cabinet dros Newid Hinsawdd a Materion Gwledig fod Cam Paratoi yn cael ei gyflwyno ar gyfer y Cynllun Ffermio Cynaliadwy (SFS) yn 2025, gyda'r Cyfnod Pontio i'r SFS bellach yn dechrau yn 2026.

Mae'r amserlen newydd hon yn rhoi cyfle i wneud nifer o bethau pwysig.

Bydd Ysgrifennydd y Cabinet yn defnyddio'r amser hwn i weithio gyda rhanddeiliaid ar Ford Gron Weinidogol yr SFS sydd newydd ei sefydlu i egluro'r meysydd y gallwn gytuno arnynt a datrys heriau o ran dyluniad y cynllun terfynol. Yn ogystal, bydd panel newydd ar gyfer adolygu tystiolaeth ynghylch Atafaelu Carbon yn adolygu cynigion y cynllun sydd wedi'u dylunio i atafaelu carbon ychwanegol. Bydd y panel yn ystyried y cwmpas ar gyfer unrhyw gamau atafaelu newydd neu amgen sydd â'r potensial i gael eu cynnwys yn y cynllun.

Byddwn yn cadarnhau data a fydd, gydag adborth ffermwyr, yn rhoi darlun cywir o'r cynefinoedd a'r gorchudd coed ar bob fferm.



Gan weithio gyda Cyswllt Ffermio, byddwn yn canolbwyntio ar drosglwyddo gwybodaeth, gan flaenoriaethu gweithgaredd ar ffermydd a fydd yn eu gwneud yn fwy effeithlon ac yn ategu'r canlyniadau a'r camau sy'n cael eu datblygu ar gyfer yr SFS.

Byddwn yn parhau i weithio hefyd gyda rhanddeiliaid i nodi a datblygu cynigion ar gyfer rhagor o Weithredoedd Opsïynol a Chydweithredol, a'r nod fydd eu cyflwyno cyn gynted â phosibl.

Mae Ysgrifennydd y Cabinet wedi cadarnhau ei fwriad i BPS fod ar gael yn 2025. Bydd terfyn y BPS ar gyfer 2025 yn cael ei gyhoeddi maes o law.

Mae dadansoddiad o'r adborth o'r ymgynghoriad SFS diweddar, ynghyd ag ymateb Llywodraeth Cymru ar gael yma: [llyw.cymru/cynllun-ffermio-cynaliadwy](#).

Nid oes unrhyw benderfyniadau terfynol wedi'u gwneud eto ar ddyluniad yr SFS, a byddwn yn parhau i weithio mewn partneriaeth â'r diwydiant ffermio i sicrhau bod gan ffermio a chynhyrchu bwyd yng Nghymru ddyfodol hir, llwyddiannus a byrlymus.

CYNLLUN CREU COETIR



Ar ôl i chi gael cyngor cyn ymgeisio gallwch wneud cais i'r Cynllun Cynllunio Creu Coetir ([llyw.cymru/y-cynllun-cynllunio-creu-coetir-trosolwg](#)).

Mae'r grant yn darparu cyllid rhwng £1,000 a £5,000 i benodi Cynllunydd Coetir Cofrestredig i gynnig cyngor a datblygu cynllun creu coetir i chi. Mae'r Cynllun ar agor ar gyfer Datganiadau o Ddiddordeb drwy gydol y flwyddyn. Caiff ceisiadau llwyddiannus eu dewis bob mis. Unwaith y bydd cynllun creu coetir wedi'i ysgrifennu, gallwch wneud cais am Grant Creu Coetir.

Yn dilyn galwadau gan y diwydiant mae dull newydd wedi'i gyflwyno ar gyfer y **Grant Creu Coetir**. Bellach, mae un cyfnod ar agor tan 22 Tachwedd 2024, neu nes bod y gyllideb a ddyrannwyd wedi cael ei hymrwymo. Dyma'r tro cyntaf i Lywodraeth Cymru agor un cyfnod hir yn ystod y flwyddyn. Bydd y ceisiadau llwyddiannus yn cael eu dewis bob mis. Mae'r cynllun yn cynnig cyllid ar gyfer ardaloedd mwy o goetiroedd, gyda chyfraddau talu uwch y llynedd ar gyfer ffensio, a thaliadau cynnal a chadw a phremiwm am 12 mlynedd.

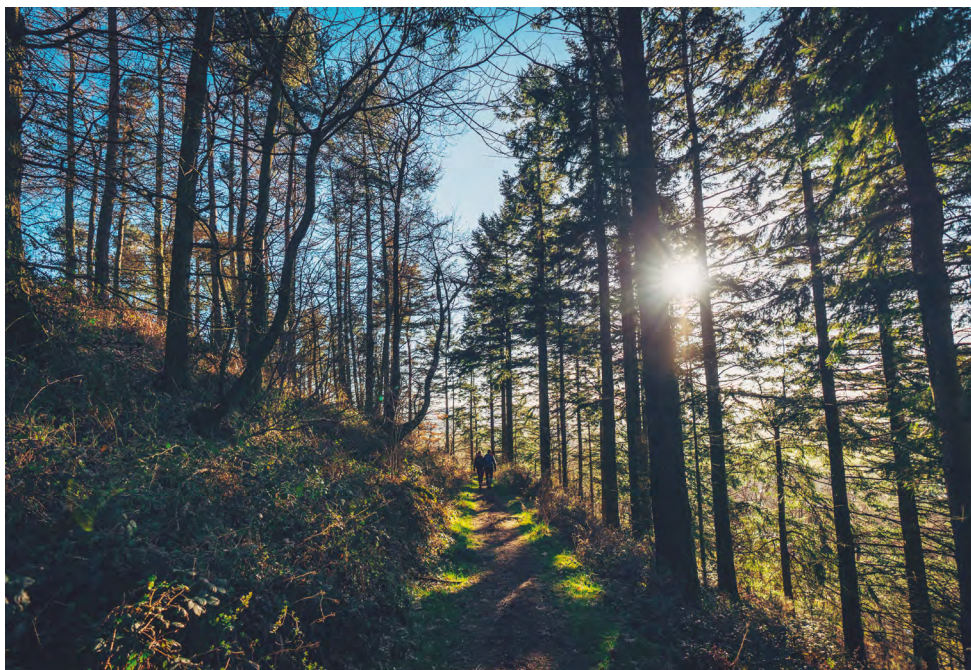
Yn ogystal, mae'r cynllun Grantiau Bach – Creu Coetir ar gyfer plannu llai na 2 hecтар. Mae sawl cyfnod ymgeisio drwy gydol y flwyddyn, ac mae'r dyddiadau ar gael yn yr adran dyddiadau allweddol ac ar wefan Llywodraeth Cymru: llyw.cymru/cynlluniau-gwledig-dyddiadau-ymgeisio. Mae'r grant hwn yn cynnig cymorth i blannu

coed ar dir cymwys sydd wedi'i gynnwys yn yr ardal sensitifedd isel ar y Map Cyfleoedd Coetir: mapdata.llyw.cymru/maps/small-grants-woodland-creation/. Nid oes angen cynllun coetir wedi'i ddilysu. Mae'r cynllun yn cynnig cyfraddau talu uwch a ddaeth i rym y llynedd ar gyfer ffensio, a thaliadau cynnal a chadw a phremiwm am 12 mlynedd.

Cyngor am Ddim ar Greu Coetir

Ydych chi'n ystyried creu coetir ar eich fferm? Os felly, a ydych chi'n ymwybodol bod 'gwasanaeth cyn ymgeisio' am ddim ar gael gan CNC?

Mae'r 'gwasanaeth cyn ymgeisio' hwn wedi'i gynllunio i gynnig gwybodaeth am ba mor addas yw eich tir ar gyfer creu coetir. I gael gafael ar y cyngor am ddim neu am ragor o wybodaeth, anfonwch e-bost i GwirioCynllunCoetir@cyfoethnaturiolcymru.gov.uk



GORCHYMYN CYFLOGAU AMAETHYDDOL 2024

Newidiadau Isafswm Cyflog Amaethyddol o 1 Ebrill 2024

Mae gan bob gweithiwr amaethyddol, garddwriaethol a choedwigaeth cyflogedig yng Nghymru, gan gynnwys gweithwyr a gyflogir gan feistri criwiau ac asiantaethau cyflogaeth, hawl i isafswm Cyflog Amaethyddol o leiaf.

Mae'n drosedd peidio â thalu o leiaf yr Isafswm Cyflog Amaethyddol i weithwyr amaethyddol.

Mae Gorchymyn Cyflogau Amaethyddol (Cymru) 2024 yn disodli Gorchymyn 2023 a chynyddu'r cyfraddau isafswm cyflog a'r lwfansau o 1 Ebrill 2024.

Mae'r gyfradd goramser hefyd bellach yn daladwy ar 1.5 gwaith cyfradd wirioneddol yr awr y gweithiwr amaethyddol, yn hytrach na'r isafswm cyflog amaethyddol perthnasol fesul awr.

Argymhellwyd y cynnydd mewn cyfraddau cyflog gan Banel Cyngori Amaethyddol (PCA) Cymru, corff annibynnol a gadeirir gan Dr. Nerys Llewelyn Jones.

Wrth groesawu'r Gorchymyn newydd, dywedodd Dr. Nerys Llewelyn Jones:

“Mae'r trefniadau newydd yn sicrhau bod pob gweithiwr amaethyddol yn cael cyflogau, lwfansau a thelerau cyflogaeth teg, a gaiff eu hadolygu'n rheolaidd, gan gyfrannu ymhellach at agenda iechyd a lles Llywodraeth Cymru drwy ddiogelu incwm aelwydydd, yn enwedig mewn cymunedau gwledig.



Yr Isafswm Cyflog Amaethyddol 2024-2025

Canllawiau i Weithwyr Amaethyddol a Chyflogwyr ar Gyfraddau'r Isafswm Cyflog a Thelerau ac Amodau eraill
Rhifyn 8

“Bydd y Gorchymyn yn helpu i sicrhau bod gyrfaoedd mewn amaethyddiaeth, garddwriaeth a choedwigaeth yn cael eu hystyried yn ddewisiadau hyfyw a chynaliadwy ar gyfer gweithwyr presennol a darpar weithwyr, a thrwy osod canllawiau clir i gyflogwyr, bydd Gorchymyn newydd Llywodraeth Cymru yn gwneud llawer i annog datblygu a chadw gweithlu sydd â sgiliau priodol yng Nghymru.

“Bydd hefyd yn sicrhau bod cyflogwyr yn trin pob gweithiwr yn briodol, gan gynnwys gweithwyr fferm a phrentisiaid sy'n gweithio yn y sector.”

Mae gwybodaeth ac arweiniad manylach ar gael ar: llyw.cymru/panel-cyngori-amaethyddiaeth-cymru/y-ddeddfwriaeth-ar-canllawiau

PAN DDAW'R ARCHWILYDD – CANLLAW DEFNYDDIOL I FFERMWYR

Mae archwiliadau fferm yn cael eu cynnal ar sampl o ffermydd bob blwyddyn er mwyn sicrhau bod ffermwyr yn cydymffurfio â'r rheolau a'r rheoliadau gofynnol, fel amod ar gyfer derbyn cymorth ariannol.

Mae canllawiau a thempledi ar gyfer archwiliadau ar ffermydd wedi'u diweddarau ac maent ar gael i'w lawrlwytho o dan 'archwiliadau fferm' yn **llyw.cymru/ffermio-a-chefn-gwlad**. Bydd copiâu papur ar gael ar stondin Llywodraeth Cymru mewn sioeau amaethyddol yr haf hwn a hefyd gan staff y Gwasanaeth Cysylltwyr Fferm mewn marchnadoedd da byw ledled Cymru.

Os hoffech ofyn am gopi papur anfonwch e-bost at farmliaisonservice@gov.wales



RHEOLIADAU LLYGREDD AMAETHYDDOL

Rheoliadau Rheoli Llygredd Amaethyddol – ydych chi'n ymwybodol o'r gofynion diweddaraf?

Cyflwynodd Rheoliadau Rheoli Llygredd Amaethyddol ofynion cadw cofnodion newydd yn 2023 ar gyfer taenu gwrtaitn nitrogen a thail organig. Roedd y gofynion hyn yn cynnwys creu a chynnal cofnodion gan gynnwys Cynlluniau Rheoli Maethynnau a Mapiau Risg.

Mae'n bwysig sicrhau eich bod wedi gwneud y cyfrifiadau gofynnol ar gyfer eich daliad er mwyn dangos eich bod yn cydymffurfio â gofynion y Rheoliadau cyn unrhyw archwiliad.

Mae'r rheoliadau yn ei gwneud yn ofynnol i ddiweddarau cofnodion yn dilyn gweithgareddau penodol gan gynnwys:

- ✓ Taenu tail organig o fewn 1 wythnos i'r gweithgaredd taenu.
- ✓ Taenu gwrtaitn nitrogen a weithgynhychwyd o fewn 1 wythnos i'r gweithgaredd taenu.
- ✓ Hau cnydau o fewn 1 wythnos i'r gweithgaredd taenu.
- ✓ Mewnforio neu allforio slyri neu dail i'r daliad neu oddi arno o fewn 1 wythnos i'r gweithgaredd.
- ✓ Rhaid cofnodi newidiadau i faint daliad o fewn 1 mis i'r newid ddigwydd.
- ✓ Rhaid diweddarau mapiau risg o fewn 3 mis i unrhyw newid mewn amgylchiadau.



Am fanylion llawn am y gofynion cadw cofnodion gweler y canllawiau. Mae llyfr gwaith digidol hefyd ar gael ar wefan Llywodraeth Cymru: gov.wales/control-agricultural-pollution-regulations-guidance.

Newidiadau i'r seilwaith

Rhaid hysbysu Cyfoeth Naturiol Cymru o leiaf 14 diwrnod cyn dechrau ar unrhyw waith i adeiladu seilo neu storfa slyri newydd neu well. Gallwch roi gwybod iddynt ar-lein yn: naturalresources.wales/guidance-and-advice/business-sectors/farming/silage-slurry-and-other-livestock-manure-storage?lang=cy.



Gofynion o 1 Awst 2024 ymlaen

Daw cam nesaf y Rheoliadau Rheoli Llygredd Amaethyddol i rym ar 1 Awst 2024. Bydd hyn yn cyflwyno gofynion newydd ar gyfer storio slyri a thail dofodol, ac yn cyflwyno cyfnodau gwaharddedig ar gyfer taenu tail organig nitrogen uchel (gan gynnwys slyri). Mae'r cyfnodau gwaharddedig wedi'u hamlinellu yn y tabl isod. Mae eithriadau'n berthnasol, gweler y canllawiau am fanylion.

| Math o Bridd | Glaswelltir | Tir tro |
|--------------------------|-----------------------|----------------------|
| Pridd tywodlyd neu denau | 1 Medi i 31 Rhagfyr | 1 Awst i 31 Rhagfyr |
| Pob math arall o bridd | 15 Hydref i 15 Ionawr | 1 Hydref i 31 Ionawr |

Nid yw'r cyfnod gwaharddedig yn effeithio ar daenu tail buarth.

Canllawiau a chymorth

Mae cymorth technegol ar gael gan linell gymorth Rheoliadau Rheoli Llygredd Amaethyddol a weithredir gan ADAS ar **01974 847000**.

Mae adnoddau ategol hefyd ar gael drwy Cyswllt Ffermio.

ADNABOD A SYMUD DA BYW – DIWEDDARIAD

Newidiadau pwysig ar gyfer ceidwaid defaid a geifr

Mae'r Stocrestr Flynyddol o Ddefaid a Geifr yn ofyniad cyfreithiol i gofnodi cyfanswm y defaid a/neu'r geifr ydych yn berchen amyn nhw. Bydd y ffordd mae'r stocrestr yn cael ei chynnal yng Nghymru yn newid. Er mwyn sicrhau bod y stocrestr flynyddol yn gyson â holl wledydd eraill y DU, y dyddiad ar gyfer y stocrestr yng Nghymru fydd 1 Rhagfyr nawr, ond bydd yr wybodaeth sydd ei hangen yn aros yr un fath.

Mae dau newid arwyddocaol:

✓ Y dyddiad ar gyfer y stocrestr yn newid

Y dyddiad yn y dyfodol ar gyfer pob stocrestr flynyddol fydd 1 Rhagfyr. Y dyddiad nesaf y gofynnir ichi gofnodi nifer y defaid a/neu'r geifr yr ydych yn berchen amyn nhw fydd 1 Rhagfyr 2024..

✓ Symud i Stocrestr Flynyddol Ar-lein yn unig

O hyn ymlaen, ni fydd y copi caled arferol o'r stocrestr flynyddol yn cael ei gyhoeddi mwyach.

Yn y dyfodol, bydd angen cyflwyno eich stocrestr drwy gyfrif EIDCymru ar-lein. Anogir ceidwaid nad oes ganddyn nhw gyfrif ar hyn o bryd i gofrestru ar gyfer un cyn gynted â phosibl. Mae staff swyddfa EIDCymru yn hapus i'ch helpu i gofrestru ar gyfer cyfrif ar-lein ac ateb unrhyw ymholiadau



sydd gennych. Ffoniwch **01970 636959** neu e-bostiwch contact@eidcymru.org.

Rydym yn cydnabod y gallai hyn fod yn wahanol i'r ffordd rydych wedi cwblhau eich stocrestr o'r blaen ac rydyn ni'n eich annog i gysylltu ag EIDCymru cyn gynted â phosibl gydag unrhyw gwestiynau sydd gennych am y broses newydd.

Cyn i'r stocrestr agor, bydd unrhyw geidwad heb gyfrif EIDCymru yn derbyn llythyr ac ynddo ddolen i wefan er mwyn cwblhau'r gofrestr.

Os hoffech drafod y newid, bydd staff EIDCymru, y Gwasanaeth Cyswllt fferm a Cyswllt Ffermio i gyd yn bresennol yn Sioe Frenhinol Cymru, Sioeau Rhanbarthol a Marchnadoedd Da Byw, a byddan nhw'n hapus i roi rhagor o arweiniad.

Ewch i www.llyw.cymru/defaid-a-geifr-chofrestru-a-symudiadau am ragor o wybodaeth.

IECHYD A LLES ANIFEILIAID

Cofrestrriad Gorfodol Dofednod ac Adar Caeth Eraill

O'r 1 Hydref 2024 bydd yn ofyniad cyfreithiol i geidwaid adar yng Nghymru a Lloegr gofrestru ar gyfer rhif Daliad Plwyf Sirol (CPH) a chofrestru fel ceidwad adar/dofednod ar Gofrestr Dofednod Prydain. Mae hyn heblaw am adar sy'n cael eu cadw fel anifeiliaid anwes ac sy'n byw dan do yn unig heb fynediad i'r tu allan.

Y gofyniad presennol yw mai dim ond ceidwaid adar sydd â mwy na 50 o dar sy'n gorfod cofrestru eu hadar yn gyfreithiol, ond mae'r gofynion newydd a gyflwynwyd gan Defra a Llywodraeth Cymru ym mis Mawrth 2024 wedi lleihau hyn i geidwaid adar gydag un aderyn neu fwy.

Bydd y newid gorfodol hwn yn ein galluogi i gyfathrebu â cheidwaid adar yn effeithlon a bydd yn helpu i reoli achosion posibl o glefydau fel fflw adar. Ar ben hynny, bydd yn cyfyngu ar ledaeniad clefydau.

Rydym yn annog ceidwaid yng Nghymru i gofrestru eu hadar cyn y dyddiad cau cyfreithiol ar 1 Hydref 2024, drwy gael rhif CPH gan Daliadau Gwledig Cymru a chofrestru gyda'r Asiantaeth Iechyd Planhigion Anifeiliaid (APHA).

Bydd gofyn i geidwaid adar adolygu eu cofrestr dofednod yn flynyddol er mwyn sicrhau bod eu manylion yn gyfredol a rhoi'r cyfle i chi wneud unrhyw newidiadau.



Beth yw CPH a beth yw'r rheolau?

Y Rhif CPH yw sail pob system yng Nghymru ar gyfer rhoi gwybod am symudiadau da byw. Os ydych yn cadw un neu fwy o'r rhywogaethau canlynol: gwartheg (gan gynnwys bison a byfflo), ceirw, defaid, geifr, moch a dofednod (o 1 Hydref 2024) bydd angen i chi wneud cais am rif CPH gan RPW Ar-lein. Fe welwch fwy o fanylion yn y ddolen isod: llyw.cymru/rhifau-adnabod-daliadau-cph-a-symudiadau-da-byw.

Sut fydd CPH yn effeithio ar y gofynion cofrestru dofednod newydd?

Gall ceidwaid adar sydd eisoes â CPH ar gyfer da byw ddefnyddio hyn ar gyfer cofrestru eu dofednod. Bydd angen i geidwaid dofednod nad oes ganddynt CPH gysylltu â RPW, a fydd yn rhoi CPH i chi cyn y dyddiad cau ar 1 Hydref.

I gael CPH, dilynwch y ddolen hon: llyw.cymru/mewngofnodi-ar-taliadau-gwledig-cymru-rpw-ar-lein

Am gymorth Ffoniwch: 0300 062 5004.

Dolur Rhydd Feirysol Buchol

Mae BVD yn glefyd feirysol sy'n effeithio ar wartheg. Gall arwain at erthyliad, anffrwythlondeb a llo anffurfiedig – a pheryglu iechyd buches, yn enwedig ymhlith stoc ifanc. Yn aml mae buchesi sydd wedi'u heintio â BVD yn gweld rhagor o achosion o niwmonia mewn llo. O ystyried yr effaith economaidd bosibl, argymhellir perchnogion gwartheg i brofi eu buchesi am BVD bob blwyddyn. Mae profion yn gwella iechyd a phroffidoldeb buchesi drwy alluogi nodi anifeiliaid heintiedig yn gyflym, rheoli clefydau a masnachu gwartheg mewn modd gwybodus a mwy diogel.

Mae cynrychiolwyr y sector gwartheg a Llywodraeth Cymru wedi bod yn cydweithio i ddatblygu deddfwriaeth i hwyluso dileu BVD yng Nghymru. Wrth baratoi ar gyfer y deddfwriaeth BVD newydd sy'n dod i rym ar 1 Gorffennaf 2024, argymhellir eich bod yn sgrinio eich buches ac yn ymgynghori â'ch milfeddyg. Bydd hyn yn sicrhau

eich bod yn ymwybodol o statws eich buches ac yn gallu cymryd camau i gadw BVD allan. Os dewch o hyd i anifail sy'n antigen-bositif, argymhellir eich bod yn ei dynnu o'ch buches cyn gynted â phosibl.

Mae manteision bod yn rhydd rhag BVD yn cynnwys gwell cynhyrochiant a ffrwythlondeb a buches â throed carbon is. Mae cynnal statws rhag BVD yn gwella iechyd buches drwy leihau'r defnydd o wrthfotigau a hyrwyddo iechyd llo gwell.

O 1 Gorffennaf 2024, bydd y deddfwriaeth BVD a arweinir gan y diwydiant, y mae Llywodraeth Cymru yn i chyflwyno, yn ei gwneud yn ofynnol i geidwaid:

- ✓ Sgrinio eu buchesi am Ddolur Rhydd Feirysol Buchol (BVD) bob blwyddyn,
- ✓ Ynysu anifeiliaid sydd â haint parhaus oddi wrth weddill y fuches am weddill eu hoes.

Bydd gan geidwaid gwartheg tan 1 Gorffennaf 2025 i gwblhau eu prawf buches flynyddol. Os bydd unrhyw anifeiliaid sydd wedi'u heintio'n barhaus yn cael eu nodi, byddan nhw'n cael eu cyfyngu i'r fferm am weddill eu hoes.

Bydd y mesurau hyn yn cefnogi'r dull arloesol a arweinir gan y diwydiant o atal BVD rhag lledaenu, diogelu lles anifeiliaid a chynnal diwydiant gwartheg iach a chynaliadwy yng Nghymru. Bydd cynrychiolwyr y diwydiant gwartheg, gyda chymorth Llywodraeth Cymru, yn sefydlu corff llywodraethu BVD ar gyfer Cymru sy'n cynnwys strwythur cymorth cynhwysfawr i hwyluso'r ymdrechion i ddileu BVD.

Mae rhagor o wybodaeth am fesurau sy'n cael eu cyflwyno o 1 Gorffennaf 2024 ac o 1 Gorffennaf 2025 ar gael yn: llyw.cymru/cadw-anifeiliaid.

Feirws y Tafod Glas – Parhau i fod yn Wyliadwrus

Mae feirws y tafod glas (BTV-3) yn glefyd feirysol sy'n heintus, ond nad yw'n gallu cael ei drosglwyddo rhwng pobl, a gludir gan wybed, sy'n effeithio ar anifeiliaid gwylt a domestig sy'n cnoi cila chamelidau. Nid yw'n heintio pobl ac nid oes risg i iechyd y cyhoedd na diogelwch bwyd.

Gall y tafod glas gael effaith ddifrifol ar les anifeiliaid ac effaith economaidd ar fusnesau ffermio. Mae'r hyn yn cynnwys cynhyrchu llai o laeth a chynnydd yn nifer yr ŵyn a lloi marw-anedig.

Mae Prif Swyddog Milfeddygol Cymru wedi sefydlu gweithgor lefel uchel, gan gynnwys y diwydiant ffermio a chynrychiolwyr cyrff ardoll i drafod

risgiau a blaenoriaethau clefydau anifeiliaid. Mae mesurau i reoli'r tafod glas a'r ffyrdd gorau o ddarparu cyngor ac arweiniad wedi'u diweddarau i geidwaid da byw yn faterion pwysig, sy'n cael eu trafod yn rheolaidd.

Dylai ffermwyr barhau i fonitro eu hanifeiliaid yn aml am arwyddion clinigol a sicrhau bod eu hanifeiliaid a'u tir wedi'u cofrestru gyda Taliadau Gwledig Cymru (RPW) a'r Asiantaeth Iechyd Anifeiliaid a Phlanhigion (APHA) fel y gellir dod o hyd i anifeiliaid os bydd argyfwng.

Mae feirws y tafod glas yn glefyd hysbysadwy. Rhaid rhoi gwybod i'r Asiantaeth Iechyd Anifeiliaid a Phlanhigion os ydych yn amau bod y feirws tafod glas ar anifeiliaid yng Nghymru ar **0300 303 8268**.



PARTNERIAETH DIOGELWCH FFERM CYMRU



Ni ddylid caniatáu i blant fod yn ardal waith y fferm (a dylai plant ifanc fwynhau'r awyr agored mewn ardal ddiogel sydd wedi cael ei ffensio).

Dylid cynllunio a goruchwyllo ymweliad unrhyw blentyn o dan 16 ag ardal waith y fferm, ar gyfer addysg neu brofiad i ddatblygu gwybodaeth, gan oedolyn nad yw'n gwneud y gwaith.

Mae plant o dan 13 wedi'u gwahardd yn benodol rhag gyrru na mynd ar gefn unrhyw beiriant amaethyddol.



Am fwy o wybodaeth, sganiwch yma:
neu, chwiliwch www.hse.gov.uk

**PARTNERIAETH
DIOGELWCH
FFERM CYMRU**
////////////////////
**WALES
FARM SAFETY
PARTNERSHIP**

DEWCH I'N GWELD YN Y SIOEAU



Bydd staff Llywodraeth Cymru, gan gynnwys aelodau o'r Gwasanaeth Cysylltwyr Fferm, ym Mhafiliwn Llywodraeth Cymru yn ystod Sioe Frenhinol Cymru a gynhelir o ddydd Llun 22 Gorffennaf tan ddydd Iau 25 Gorffennaf.

Bydd staff Cysylltwyr Fferm hefyd ar stondin Llywodraeth Cymru ynghyd â staff Cyswllt Ffermio yn y sioeau canlynol:

| | |
|-----------------------|---|
| Sioe Sir Aberteifi | Dydd Sadwrn 3 Awst |
| Sioe Môn | Dydd Mawrth 13eg a Dydd Mercher 14 Awst |
| Sioe Sir Benfro | Dydd Mercher 14eg a Dydd Iau 15 Awst |
| Sioe Dinbych a Fflint | Dydd Iau 15 Awst |
| Sioe Sir Feirionnydd | Dydd Mercher 21ain Awst |
| Sioe Brynbuga | Dydd Gwener 14 Rhagfyr |

Bydd staff ar gael i roi'r wybodaeth ddiweddaraf i chi am wahanol bynciau megis y Cynllun Ffermio Cynaliadwy arfaethedig, cynlluniau cymorth amaethyddol, cynlluniau creu coetiroedd, Rheoliadau Llygredd Amaethyddol ac EID Cymru.

Dewch draw i ddweud helo.

DEWCH O HYD I NI AR FACEBOOK



Gallwch nawr ein dilyn am newyddion a diweddariadau rheolaidd ar bynciau sy'n ymwneud â materion gwledig ar ein tudalen Facebook newydd sbon. Chwilio am Gymru Wledig / Cymru Wledig ar Facebook [facebook.com/cymruwledig](https://www.facebook.com/cymruwledig).



Gwlad

Gallwch hefyd gofrestru i dderbyn ein e-gylchlythyr materion gwledig misol Gwlad drwy ymweld â:

llyw.cymru/subscribe/announcements





Ariennir gan
Lywodraeth Cymru
Funded by
Welsh Government



FARMING
connect
cyswllt
FFERMIO

EIN FFERMYDD
OUR FARMS

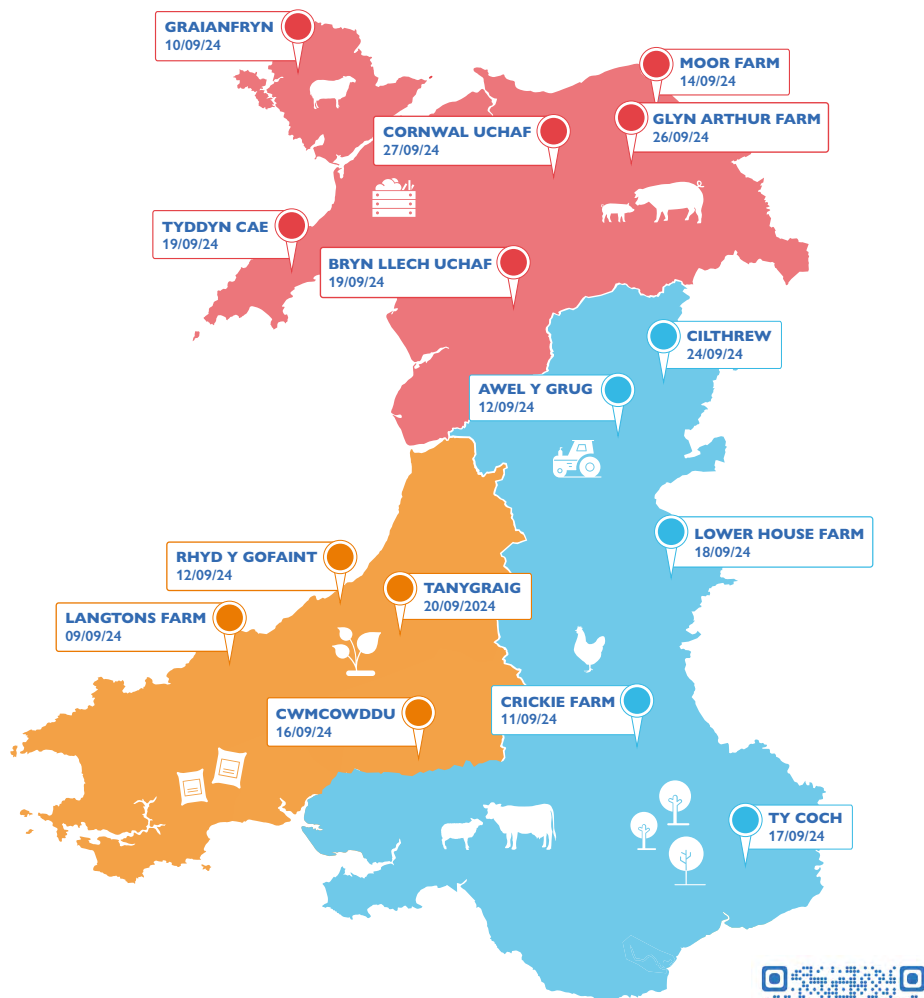


FARMING
connect
cyswllt
FFERMIO

SGILIAU A
HYFFORDDIANT
SKILLS AND
TRAINING

CADWCH Y DYDDIAD

09 - 27 Medi 2024



Ymunwch â Cyswllt Ffermio am gyfres unigryw o deithiau fferm ar draws Rhwydwaith Ein Ffermydd ym mis Medi.

CYLLID SGILIAU CYSWLLT FFERMIO

GWNEWCH GAIS NAWR I...

...ddatblygu eich sgiliau, datblygu eich busnes ...a chynllunio ymlaen

Mae Rhaglen Hyfforddiant Achrededig Cyswllt Ffermio yn rhoi'r cyfle i unigolion i ymgeisio am gyllid tuag at gwrs hyfforddiant byr wedi ei achredu.

- Rhoddir cymorth ariannol hyd at **80%** ar gyfer pob cwrs hyfforddi i unigolion sydd wedi cofrestru
- Mwy na **120 o gyrsiau** ar gael
- Rhwydwaith o **ddarparwyr hyfforddiant a gymeradwywyd** trwy Gymru

Caiff ceisiadau eu awdurdodi yn fisol

MAE CYRSIAU YN CYNNWYS:

- Cwrs Agronomeg
- Cyflwyniad i Adfer Mawndiroedd
- Cynllunio a Datblygu Busnes
- Rheoli Rhywogaethau Ymledol
- Ymwybyddiaeth, archwilio a rheolaeth amgylcheddol i'ch busnes
- Systemau Glaswelltir
- Cynllunio ar gyfer Arallgyfeirio neu Fenter Newydd ar y Fferm
- Plannu a sefydlu Coetiroedd
- Deall a defnyddio meddalwedd MTD (*Making Tax Digital*)



Swyddog Datblygu Lleol



03456 000 813



llyw.cymru/cyswlltffermio



BLE ALLA I GAEL HELP?

CYSYLLTWCH Â NI

FARMWELL WALES
www.farmwell.wales

CYSWLLT FFERMIO
03456 000 813

SEFYDLIAD DPJ
0800 5874262

CRONFA ADDINGTON
01926 620135

TIR DEWI
0800 1214722
info@tirdewi.co.uk

TÎM CYSYLLTWYR FFERM
0300 0255449
familiaisonservice@llyw.cymru

**SEFYDLIAD FUDDIANOL
AMAETHYDDOL
FRENHINOL (RABI)**
0800 188 4444
help@rabi.org.uk

**Y RHWYDWAITH
CYMUNEDAU FFERM**
03000 111 999
help@fcn.org.uk

**CANOLFAN GYSWLLT
CWSMERIAID TALIADAU
GWLEDIG CYMRU**
0300 062 5004

MIND CYMRU
0300 123 3393
info@mind.org.uk

SAMARITANS
116 123
jo@samaritans.org