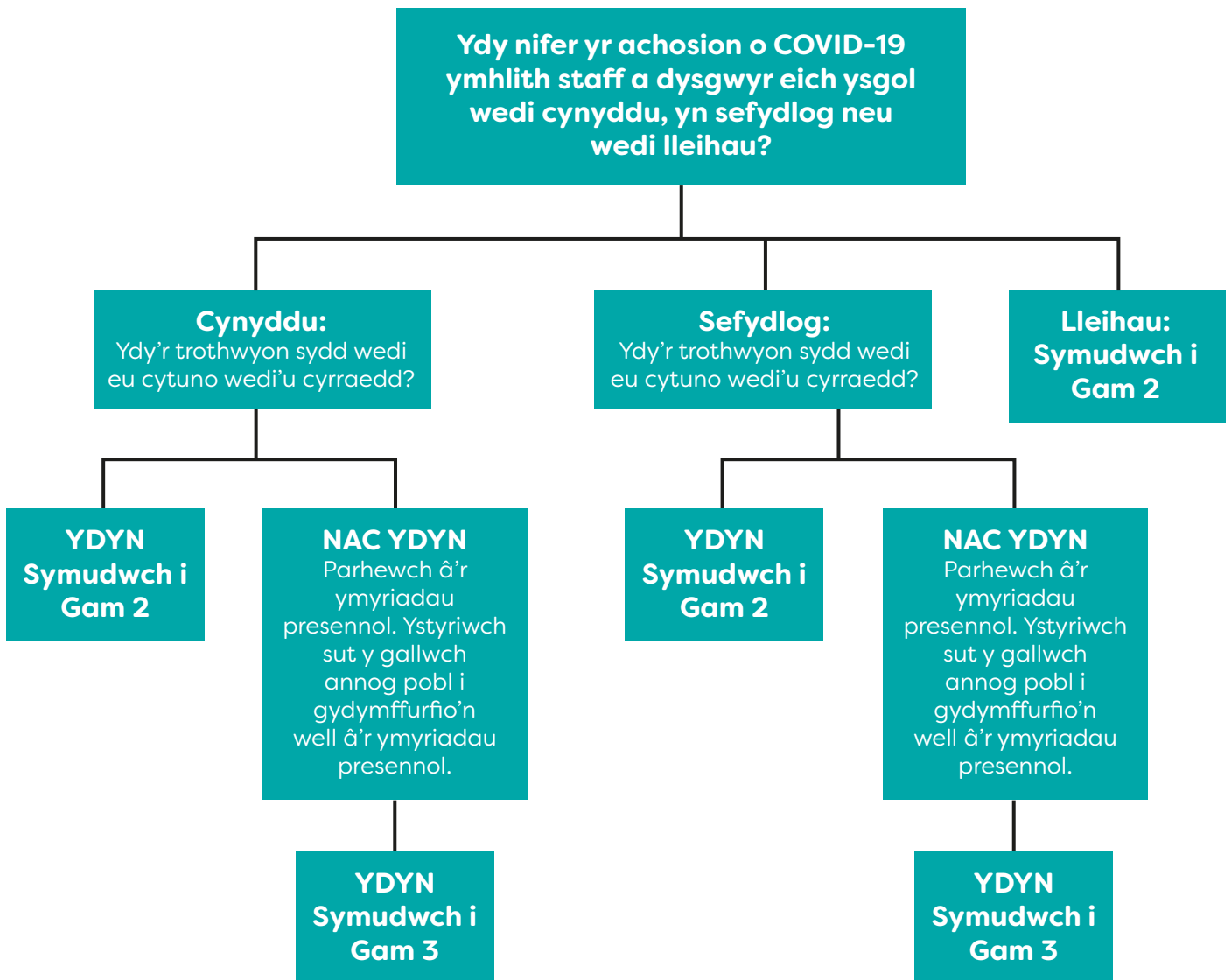


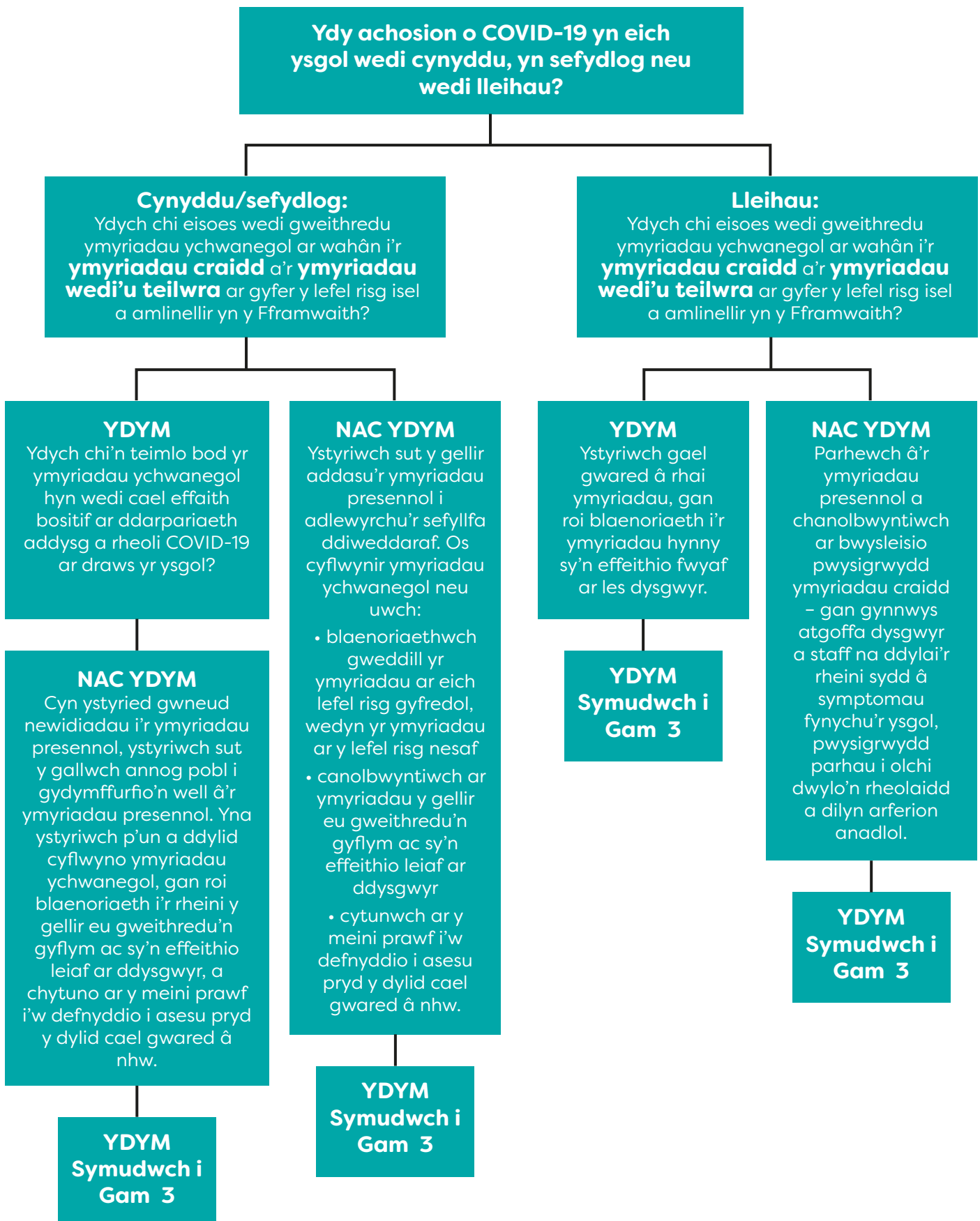
Cam 1: Aseu'r sefyllfa bresennol



* Nid yw achosion ymhlith staff neu ddysgwyr o reidrwydd yn golygu bod yr haint wedi'i drosglwyddo yn yr ysgol. Mae angen gwybodaeth leol i aseu p'un a yw'n debygol ei fod wedi'i drosglwyddo o fewn yr ysgol, a dylid ystyried y cyd-destun lleol.

Cam 2:

Adolygu'r ymyriadau presennol



Cam 3:

Adolygu ac adborth

(awgrymir gwneud hyn bob 21 diwrnod, ond bydd amgylchiadau'r ysgol yn pennu'r union gylch)

