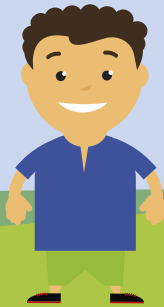
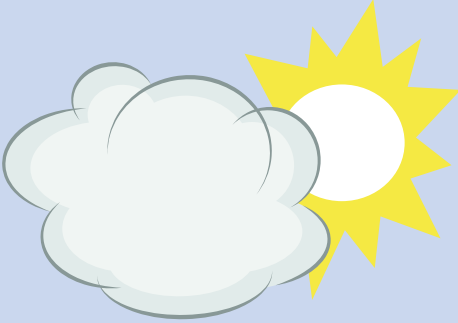




Llywodraeth Cymru
Welsh Government



Llyfryn Gwybodaeth

Helo!

Mae'n debyg nad ydych erioed wedi clywed am Cafcass Cymru a'r yr hyn rydym yn ei wneud a meddwl pam rhoddwyd y llyfryn hwn i chi. Ond rydym yma i helpu!

Weithiau gall fod yn anodd i deuluoedd gytuno ar yr hyn sydd orau i'w plant. Er mwyn helpu i wneud pethau'n well, efallai y byddant yn gofyn i'r llys teulu geisio helpu i ddatrys eu hanghytundeb.

Mae'r llyfryn hwn yn cynnwys gwybodaeth yr ydym yn gobeithio y bydd yn eich helpu i ddeall pwy yw pwy a beth sy'n digwydd!

Os gwelwch air nad ydych yn ei ddeall, gallwch edrych ar Deall y Jargon yng nghefn y llyfryn i gael gwybod beth mae'n ei olygu.



Beth yw Cafcass Cymru?

Mae Cafcass Cymru yn helpu ac yn cynorthwyo plant a'u teuluoedd pan fyddant yn y llys teulu.

Byddwn yn gwrandao ar sut rydych yn teimlo a'r hyn yr hoffech iddo ddigwydd, a wnawn adael i'r llys wybod beth rydym yn meddwl sy'dd orau i chi.



CCUHP a hawliau plant

Mae hawliau gan bob plentyn, ni waeth pwy ydyw, o ble mae'n dod, yr hyn mae'n credu ynddo na lle mae'n byw.

Yr hawliau hyn yw'r pethau y mae eu hangen ar blant i fod yn ddiogel, yn iach ac yn hapus.

Mae gan y Cenhedloedd Unedig restr o'r holl hawliau sydd gan blant. Enw'r rhestr hon yw CCUHP yn fyr.

- Mae CCUHP yn rhestr o 54 o hawliau sydd gan bob plentyn neu berson ifanc dan 18 oed.

Ceir yr holl hawliau hyn a llawer mwy yn

www.childcomwales.org.uk/uncrc-childrens-rights/

Swydd Comisiynydd Plant Cymru yw dweud wrth bobl pam fod hawliau plant mor bwysig. Os ydych yn credu nad ydych yn cael mynediad i'ch holl hawliau, gallwch gysylltu â Chomisiynydd Plant Cymru **www.childcomwales.org.uk** drwy ffonio



0808 801 1000 neu **decstio 80800** a dechrau eich neges â **COM**.

Llys teulu

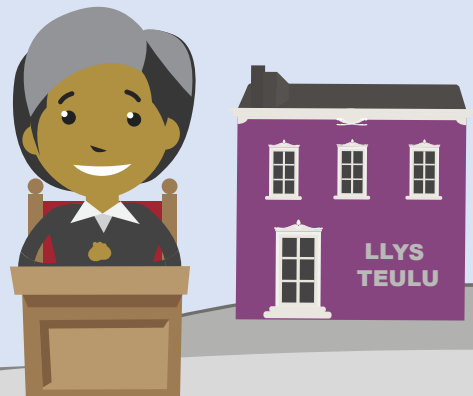
Llys Teulu yw lle gwneir penderfyniadau pwysig am blant a'u teuluoedd.

Mae'n wahanol iawn i lysoedd troseddol lle mae pobl yn mynd pan maent wedi gwneud rhywbeth o'i le.

Nid yw'r cyfreithwyr a'r barnwyr yn gwisgo perwigiau a gynau fel rydych yn gweld ar y teledu!

Mae'r barnwr yn gofyn cwestiynau ac yn gwrando ar yr hyn sydd gan bawb i'w ddweud cyn gwneud penderfyniadau pwysig amdanoch chi a'ch teulu. Bydd eich Gwarcheidwad Plant yn siarad efo'r barnwr er mwyn gadael iddynt wybod sut yr ydych yn teimlo a beth ydych yn dymuno i ddigwydd.

Mae'r barnwr am i bawb gytuno ond, os nad yw hynny'n bosibl, bydd yn helpu i wneud y penderfyniad gorau posibl i chi.



Ein staff

Mae eich Cyngorydd Llys Teulu, neu CLLT yn fyr, yn berson byfforddedig sy'n gweithio i Cafcass Cymru.

Efallai y byddwch hefyd yn eu clywed yn cael eu galw'n Weithiwr Cymdeithasol Llys Teulu.

Byddwn yn helpu'r barnwyr a'r ynadon i wneud y penderfyniad gorau i chi a'ch teulu.

Bydd yn cwrdd â chi ac yn gwrando'n astud ar yr hyn rydych yn meddwl a sut rydych yn teimlo. Bydd hefyd yn eich helpu i ddeall yr hyn sy'n digwydd.

Bydd yn dweud wrth y barnwr neu'r ynad beth yw eich anghenion, eich dymuniadau a'ch teimladau.

NI fydd yn gofyn i chi benderfynu ar yr hyn sy'n digwydd nesaf nac yn gofyn i chi wneud penderfyniad am eich teulu.



Beth sy'n digwydd nesaf?

Byddwn bob amser yn dweud wrth y llys am yr hyn rydych yn meddwl a sut rydych yn teimlo. Byddwn hefyd yn rhannu â'r llys yr hyn rydym yn meddwl sydd orau i chi.

Fel bod ein cyngor i'r llys yn gywir, byddwn yn siarad â phobl eraill yn eich bywyd.

Bydd eich teulu'n gweld y cyngor rydym yn ei ysgrifennu. Os ydych yn poeni am hyn, cofiwch ddweud wrthym fel y gallwn helpu.

Bydd y barnwr neu'r ynad yn darllen ein cyngor. Bydd yn gwrandao ar yr hyn sydd gan bawb i'w ddweud cyn penderfynu ar yr hyn mae'n meddwl sydd orau i chi.

Weithiau, nid yw hyn yr un peth â'r hyn roeddech eisiau, ond bydd y llys bob amser yn gwneud yr hyn mae'n meddwl sydd orau i chi.



Beth nesaf?

Pan fydd y barnwr wedi gwneud ei benderfyniad, bydd yn dweud wrth bawb sy'n gysylltiedig â'r achos am yr hyn i'w wneud nesaf.

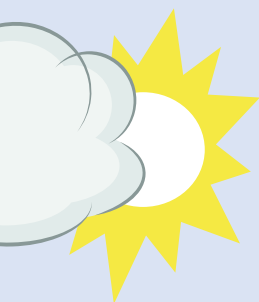
Yn aml, gofynnir i'r barnwr benderfynu gyda phwy y byddwch yn byw neu pwy y cewch weld.

Os yw'r barnwr yn dweud lle y dylech fyw, caiff ddweud hefyd pa mor aml y dylech weld y rhiant arall (yr un nad ydych yn byw gydag ef).

Fel arfer, eich teulu fydd yn dweud wrthyhych am benderfyniad y barnwr.

Ar ôl i ni helpu'r llys i wneud ei benderfyniad, yn ôl pob tebyg, ni fyddwch yn ein gweld eto.

Mae llawer o bobl i chi siarad â nhw am help. Mae rhan nesaf y llyfr hwn yn esbonio pwy ydynt.



Cysylltiadau

Os ydych yn chwilio am fwy o help neu wybodaeth, dyma rai pobl a all eich helpu.



llyw.cymru/cafcass-cymru



Yn cefnogi plant a phobl ifanc ac yn ceisio sicrhau bod eu hawliau'n cael eu parchu a bod eu lleisiau'n cael eu clywed.

www.complantcymru.org.uk



Cewch wybodaeth a chyngor ar amrywiaeth o faterion, siarad â chwmselydd ar-lein, anfon e-bost at Childline neu bostio ar y byrddau negeseuon.

www.childline.org.uk/



Prif ddarparwr eiriolaeth Cymru, yn cefnogi'r plant a'r bobl ifanc fwyaf agored i niwed yng Nghymru.

www.tgpcymru.org.uk/



Llinell gymorth gwybodaeth, cyngor ac eiriolaeth i blant a phobl ifanc. 080880 23456

www.meiccymru.org/cym/



Mae Nyas Cymru'n cynnig cynrychiolaeth eiriolaeth gyfrinachol i blant a phobl ifanc agored i niwed ar draws Cymru ar ran awdurdodau lleol.

www.nyas.net/nyas-cymru



O'r adeg cyn iddynt gael eu geni nes eu bod yn eu hugeiniau, rydym yn helpu plant difreintiedig ar draws y DU.

www.actionforchildren.org.uk/


Dywedwch wrthym beth yw eich barn chi!

Os ydych am ddweud wrthym am rywbeth a wnaethom yn dda neu rywbeth y gallem fod wedi ei wneud yn well gallwch wneud hyn mewn nifer o ffyrdd:

Gallwch ddefnyddio'r ffurflenni adborth yn rhan adborth ein gwefan:

 llyw.cymru/cafcasscymru neu;

 @MyVoiceCafcassCymru@Gov.Wales neu;

 Gallwch ein ffonio rhwng 9:00yb – 4:30yp
o ddydd Llun i ddydd Gwener ar
0800 49 60 650

Os ydych yn anhapus efo'r ffordd eich bod wedi cael eich trin gennym a hoffech i rywun ddatrys hynny, gallwch wneud yr hyn a alwn yn gŵyn ffurfiol. Rhowch wybod i rywun sy'n gweithio i ni eich bod am wneud cwyn a byddwn yn sicrhau y cewch yr holl wybodaeth sydd ei hangen arnoch.

Gallwn hefyd ofyn i rywun eich helpu i wneud eich cwyn. Eiriolwr yw enw'r person hwn ac nid yw'n gweithio i ni.

Gallant siarad ar eich rhan a'ch helpu i ddweud beth rydych am ei ddweud.

Beth sy'n digwydd nesaf?

Byddwn yn cysylltu â chi i siarad am yr hyn sydd wedi achosi gofid i chi.

Byddwn yn ymchwilio i'r hyn a ddywedwch wrthym ac yn rhoi gwybod i chi o fewn 3 wythnos beth rydym wedi'i ganfod a'r hyn y gellir ei wneud i wneud pethau'n iawn.

Os ydych yn dymuno, gallwn gyfarfod eto i siarad am unrhyw gwestiynau a allai fod gennych.



Deall y jargon

Mae **adroddiad** yn wybodaeth ysgrifenedig sy'n cynnwys eich dymuniadau a'ch teimladau a'r hyn mae'r Cynghorydd Llys Teulu (CLLT) yn credu sydd orau i chi. Bydd yn cael ei roi i'r llys i'w helpu i wneud penderfyniad am yr hyn sydd orau i chi.

Bargyfreithiwr yw rhywun sydd wedi'i hyfforddi mewn cyfraith teulu. Mae'n gallu rhoi cyngor a siarad yn y llys ar ran pobl sy'n mynd drwy'r llysoedd teulu.

Barnwr yw person sydd wedi'i hyfforddi'n gyfreithiol sy'n gwneud penderfyniadau mewn llys teulu. Mae'r barnwr yn gwrando ar yr hyn sydd gan bawb i'w ddweud, yn darllen adroddiadau, yn cymhwyso'r gyfraith ac yn penderfynu beth sydd orau i'r plentyn.

Mae **Cafcass Cymru** yn sefydliad sy'n helpu ac yn cynorthwyo plant a'u teuluoedd pan fyddant yn y llys teulu.

Mae **CCUHP (Confensiwn y Cenhedloedd Unedig at Hawliau'r Plentyn)** yn rhestr o hawliau sydd gan yr holl blant a phobl ifanc, ym mhobman yn y byd, waeth pwy ydyn nhw, ble maent yn byw neu'r hyn maent yn credu ynddo.

Mae **Cyfraith Breifat** yn achosion sydd fel arfer yn cael eu dwyn i'r llys teulu gan rieni (weithiau aelodau eraill o'r teulu) mewn cysylltiad â materion sy'n cynnwys plant.

Mae **Cyfreithiwr** yn rhywun sydd wedi'i hyfforddi mewn cyfraith teulu. Mae'n gallu rhoi cyngor a siarad ar ran pobl sy'n mynd drwy'r llysoedd teulu.

Mae **Cyfrinachol** yn golygu ei fod yn breifat iawn ac ni chaiff ei rannu ag unrhyw un arall oni bai ei bod yn bwysig iawn gwneud hynny.

Cynghorydd Llys Teulu (CLLT) yw enw person proffesiynol wedi'i hyfforddi sy'n gweithio i Cafcass Cymru ac yn helpu plant a theuluoedd mewn achosion cyfraith breifat.

Mae **Gweithiwr Cymdeithasol** yn cael ei hyfforddi i sicrhau bod plant yn ddiogel ac yn derbyn gofal priodol.

Mae **Hawliau'r Plentyn** yn rhestr o hawliau sydd gan yr holl blant a phobl ifanc, ym mhobman yn y byd, waeth pwy ydyn nhw, ble maent yn byw neu'r hyn maent yn credu ynddo.

Llys Teulu yw lle gwneir penderfyniadau pwysig am blant a'u teuluoedd. Mae'n wahanol iawn i lysoedd troseddol lle mae pobl yn mynd pan maent efallai wedi gwneud rhywbeth o'i le.

Mae **ynad** yn aelod hyfforddedig o'r gymuned sy'n gwirfoddoli i weithio yn y llys teulu. Mae'n cael ei gynghori gan Gyngorydd Cyfreithiol. Mae'n gwranddo ar yr hyn sydd gan bawb i'w ddweud, yn darllen adroddiadau, yn cymhwyso'r gyfraith ac yn penderfynu beth sydd orau i'r plentyn.

Os nad ydych wedi cael hyd i'r gair oeddych yn chwilio am, gofynnwch i'ch Cynghorwr Llys Teulu.

