

Gwella bywydau pobl ifanc Ein rhaglen ar gyfer newid



Llywodraeth Cymru
Welsh Government

Mae Gwella Canlyniadau i Blant yn rhaglen o newid sy'n ceisio gwella gwasanaethau ar gyfer plant a theuluoedd y mae angen cymorth a chefnogaeth arnynt yng Nghymru. Mae ein gwaith yn cael ei oruchwyllo gan Grŵp Cynghori'r Gweinidog a'i gadeirio gan Aelod Cynulliad.

Dyma ychydig o wybodaeth am y rhaglen, y cynnydd rydym yn ei wneud, a'n cynlluniau ar gyfer y ddwy flynedd nesaf.

Teimlo'n ddiogel, yn hapus ac yn iach

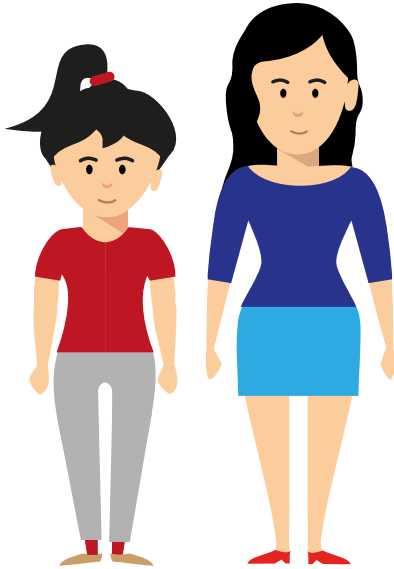
Gwell cyfleoedd i mi lwyddo

Cymorth a chefnogaeth pan fydd ei angen arnaf gan bobl y gallaf ymddiried ynddyn nhw

Cyfle i gael fy nghlywed



Gwella Canlyniadau i Blant



Rydym yn credu y dylai plant a phobl ifanc sydd angen gofal a chefnogaeth yng Nghymru gael cyfle cyfartal i lwyddo mewn bywyd.

Rydym yn benderfynol o wneud yn siŵr bod unrhyw un sy'n cael gofal neu sydd wedi cael gofal gan awdurdodau lleol yn cael y cymorth sydd ei angen arnynt i'w helpu drwy gyfnodau anodd a'u bod yn cael yr un cyfleoedd â phlant eraill.

Rydym eisiau cefnogi teuluoedd mor gynnar â phosib er mwyn osgoi neu leihau sefyllfaoedd o argyfwng, ac rydym wedi ymrwymo i weithio ochr yn ochr â'n partneriaid i wneud hyn.

Rydym yn gweithio'n galed i sicrhau'r canlynol ...

1. Lleihau'r angen i blant fynd i'r system ofal.

2. Gwella canlyniadau i blant sydd eisoes mewn gofal.

3. Cefnogi pobl ifanc sy'n gadael gofal i fyw yn annibynnol a chael dyfodol llwyddiannus.

1

Mae bron hanner plant

Cymru yn dioddef o brofiadau niweidiol yn ystod eu plentyndod (Iechyd Cyhoeddus Cymru)

Lleihau'r angen i blant fynd i'r system ofal.

Ein nod yw creu teuluoedd a chymunedau cryfach a chadarnach

Gall ymyrraeth gynnar ein helpu ni i adnabod problemau'n gynt a gall rhaglenni atal da eu hatal rhag gwaethygu. Dyma pam rydym yn buddsoddi mewn mentrau i gefnogi teuluoedd sy'n agored i niwed ac sydd ar ymylon y sytem ofal.

Mae rhaglenni fel Teuluoedd yn Gyntaf a Dechrau'n Deg yn allweddol i sut rydym yn bwriadu mynd i'r afael â heriau profiadau plentyndod anodd. Drwy gyfrwng y rhain a mentrau eraill, rydym eisiau lleihau'r angen i blant fynd i'r system ofal a chynyddu ein ffocws ar atal a gwell cefnogaeth.

Rydym yn gwybod bod angen i ni wneud mwy i gefnogi teuluoedd sy'n agored i niwed fel y gall plant barhau i fyw yn ddiogel gyda'u teuluoedd. Rydym yn bwriadu gwneud hyn drwy edrych ar rôl teulu a ffrindiau ehangach fel ffynhonnell o gymorth – er enghraifft, gofaluwr gwahanol i blant ar gyfer cyfnod seibiant, tymor byr neu dymor hwy.

2

Mae 6,407
o blant

yng Nghymru yn
rhan o'r system ofal
(ym mis Mawrth 2018)

Gwella canlyniadau i blant sydd eisoes mewn gofal.

Rydym am i blant sy'n cael gofal gael yr un cyfleoedd â phlant eraill

Mae llawer o blant sy'n cael gofal gan awdurdodau lleol yn elwa o gefnogaeth gofawyr ymroddedig a'r gwasanaethau cyhoeddus sydd ar gael iddynt. Ond rydym yn gwybod bod bwlch o hyd yn eu cyfleoedd bywyd o'i gymharu â phlant eraill yng Nghymru.

Mae plant sy'n cael gofal yn llai tebygol o gael cymwysterau addysgol ac yn fwy tebygol o fod yn rhan o'r system cyfiawnder

troseddol. Maent yn fwy tebygol o fod ag anghenion difrifol o ran iechyd, lles a thai fel oedolion, ac o orfod ymdopi â phroblemau sy'n deillio o drawma yn ystod eu plentyndod.

Ein nod yw i blant sy'n mynd i'r system ofal gael profiad cadarnhaol sy'n cynnig cyfleoedd i ddysgu, i dyfu, i ffynnu ac i fynd ymlaen i fyw yn llwyddiannus fel oedolyn.

3

Cefnogi pobl ifanc sy'n gadael gofal i fyw yn annibynnol a chael dyfodol llwyddiannus.

Er mwyn i bobl ifanc deimlo eu bod yn cael eu cefnogi yn y broses o bontio i fyd oedolion

"Ein nod yw darparu'r sylfaen er mwyn i bobl ifanc ffynnu."

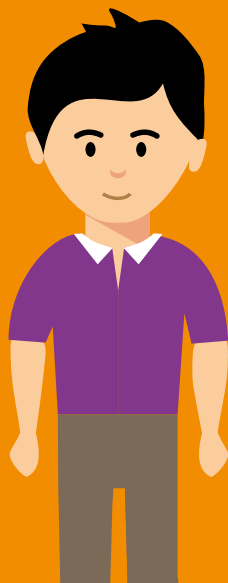
Rydym am wneud yn siŵr bod pobl ifanc yn cael cefnogaeth ac arweiniad yn gynnar yn y daith at annibyniaeth. Gall cael y cymorth cywir yn gynnar wella eu cyfleoedd bywyd a'u gallu i gyflawni eu nodau a'u huchelgeisiau. Fel rhieni 'corfforaethol', mae gan awdurdodau lleol a sefydliadau eraill y sector cyhoeddus ran allweddol i'w chwarae yn hyn o beth – drwy arwain pobl ifanc yn eu gofal mewn ffordd debyg i rieni sydd â phlant yn byw gartref.

Mae'r bobl ifanc sy'n gadael gofal yn aml yn symud i fyw yn annibynnol yn gynharach yn eu bywyd. Felly mae cyllid a thai sefydlog yn bwysicach fyth i'w helpu i ffynnu. Rydym yn gweithio i ddarparu'r sylfaen er mwyn i oedolion ifanc fanteisio ar addysg bellach neu addysg uwch, neu ymrwymo i brentisiaethau a chyfleoedd gwaith.

Drwy gydweithio i gynllunio taith pob person ifanc at annibyniaeth, gall ein gwasanaethau fod yn fwy ymatebol ac effeithiol pan fydd cynlluniau'n newid.

Cymorth a chefnogaeth effeithiol drwy bartneriaethau

Ochr yn ochr â Llywodraeth Cymru, mae ein hasiantaethau partner a'n uwch arweinwyr ledled Cymru yn gweithio'n galed i roi ein rhaglen ar waith. Mae Comisiynydd Plant Cymru, Voices from Care Cymru a Phlant yng Nghymru i gyd yn aelodau o Grŵp Cynghori'r Gweinidog, sy'n cynrychioli lleisiau'r plant a'u hawliau dan Gonfensiwn y Cenhedloedd Unedig ar Hawliau'r Plentyn (CCUHP).



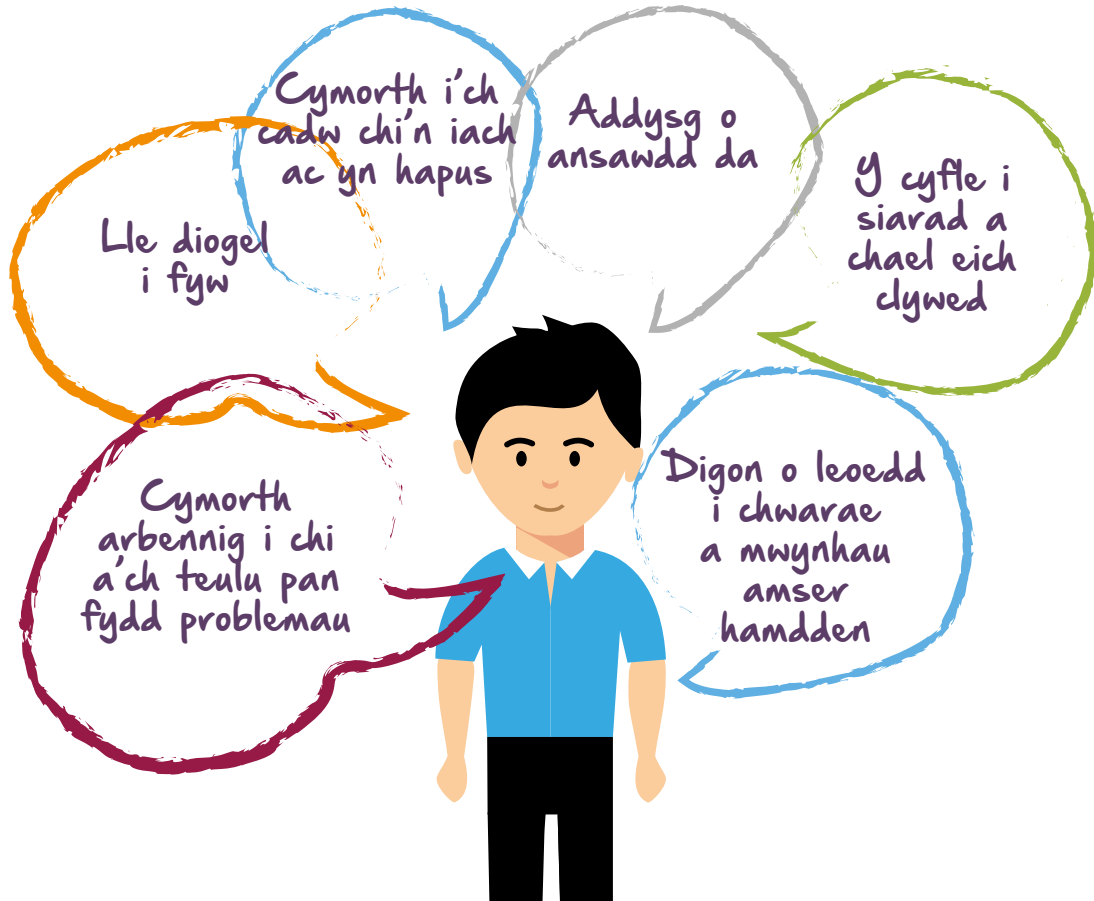
Rydym yn sicrhau gwelliannau yn ein gwasanaethau a'r ffordd y cânt eu darparu. Rydym eisoes wedi cyflawni llawer. Dyma rai enghreifftiau:

- Wedi cyflwyno gwasanaethau cefnogi teuluoedd ar ymylon gofal i bob awdurdod lleol yng Nghymru.
- Wedi sefydlu rhaglen Adlewyrchu ledled Cymru.
- Wedi cyflwyno Cronfa Dydd Gŵyl Dewi i gefnogi pobl ifanc sy'n gadael gofal wrth iddynt symud i fyw fel oedolion.
- O fis Ebrill 2019 ymlaen, ni fydd yn rhaid i bobl ifanc sy'n gadael gofal dalu'r Dreth Gyngor mwyach.
- Wedi cyflwyno grant cynhaliath lefel uchaf i fyfyrwyr sydd wedi gadael gofal.

Mae ein blaenoriaethau wrth i ni fwrw ymlaen fel a ganlyn:

- Parhau i wella ein gwaith atal ac ymyrraeth gynnar,
- Helpu plant a theuluoedd i ddod at ei gilydd eto lle mae'n ddiogel gwneud hynny,
- Sicrhau bod gennym ddigon o leoliadau o ansawdd da ar gael i blant mewn gofal.

Rydym eisiau i chi gael...



Gwella bywydau pobl ifanc Ein rhaglen ar gyfer newid



Llywodraeth Cymru
Welsh Government

Mwy o wybodaeth

- > Llywodraeth Cymru www.llyw.cymru
- > Comisiynydd Plant Cymru
www.complantcymru.org.uk
- > Voices from Care Cymru www.vfcc.org.uk
- > Plant yng Nghymru www.plantynghymru.org.uk

