

Canllaw i athrawon ar hunanwerthuso ysgol



Llywodraeth Cymru
Welsh Government

www.cymru.gov.uk

Pecyn y Cyfnod Sylfaen

C. Pecyn perfformiad Detiau Data Craidd Cymru Gyfan

Rhagor o wybodaeth

Dylid cyfeirio ymholiadau am y pecyn hwn at:

Y Gangen Gwybodaeth a Gwella Ysgolion

Llywodraeth Cymru

Parc Cathays

Caerdydd

CF10 3NQ

Ffôn: 029 2082 6014

e-bost: IMS@cymru.gsi.gov.uk

Copiau ychwanegol

Mae'r ddogfen hon ar gael o wefan Llywodraeth Cymru yn
dysgu.cymru.gov.uk



Croeso i Ddangosfwrdd Perfformiad y CS

Cynnwys y CS

Cliciwch ar rif y dudalen i fynd yn syth i'r dudalen

Adran 1 - Ffynonellau Data a Dangosydd y Cyfnod Sylfaen		
	Ffynonellau Data a chwestiynau Cyfarwyddyd: • Dangosydd y Cyfnod Sylfaen	Tudalen 5
1.1a	% y disgyblion sy'n cyflawni	Tudalen 6
1.1b	Cymharu teuluoedd	Tudalen 6
1.1c	Cymharu teuluoedd - gwahaniaethau rhwng y rhywiau	Tudalen 6
1.2a	Tuedd FSM / dim FSM	Tudalen 7
1.2b	FSM / dim FSM – Cymharu teuluoedd	Tudalen 7
Adran 2 – Sgiliau Iaith, Llythrennedd a Chyfathrebu yn Saesneg		
	Cwestiynau cyfarwyddyd: • Meysydd Dysgu unigol • Y ganran sy'n cyflawni pob Deilliant y Cyfnod Sylfaen	Tudalen 8
	Cwestiynau cyfarwyddyd: • Perfformiad ym mhob Maes Dysgu ar Ddeilliant 6 y Cyfnod Sylfaen ac uwch	Tudalen 9
2.1a	Deilliant 5+ - % y disgyblion sy'n cyflawni	Tudalen 10
2.1b	Deilliant 5+ - Cymharu teuluoedd	Tudalen 10
2.1c	Deilliant 5+ - Cymharu teuluoedd – gwahaniaethau rhwng y rhywiau	Tudalen 10
2.2a	Deilliant 6+ - % y disgyblion sy'n cyflawni	Tudalen 11
2.2b	Deilliant 6+ - Cymharu teuluoedd	Tudalen 11
2.2c	Deilliant 6+ - Cymharu teuluoedd - gwahaniaethau rhwng y rhywiau	Tudalen 11
2.3a	Deilliannau'r Cyfnod Sylfaen - % y disgyblion sy'n cyflawni	Tudalen 12
2.3b	Deilliannau'r Cyfnod Sylfaen - % y bechgyn sy'n cyflawni	Tudalen 12
2.3c	Deilliannau'r Cyfnod Sylfaen - % y merched sy'n cyflawni	Tudalen 12

Cliciwch ar rif y dudalen i fynd yn syth i'r dudalen

Adran 3 – Sgiliau Iaith, Llythrennedd a Chyfathrebu yn y Gymraeg		
	Cwestiynau cyfarwyddyd: <ul style="list-style-type: none"> • Meysydd Dysgu unigol • Y ganran sy'n cyflawni pob Deilliant y Cyfnod Sylfaen 	Tudalen 13
	Cwestiynau cyfarwyddyd: <ul style="list-style-type: none"> • Perfformiad ym mhob Maes Dysgu ar Ddeilliant 6 y Cyfnod Sylfaen ac uwch 	Tudalen 14
3.1a	Deilliant 5+ - % y disgyblion sy'n cyflawni	Tudalen 15
3.1b	Deilliant 5+ - Cymharu teuluoedd	Tudalen 15
3.1c	Deilliant 5+ - Cymharu teuluoedd - gwahaniaethau rhwng y rhywiau	Tudalen 15
3.2a	Deilliant 6+ - % y disgyblion sy'n cyflawni	Tudalen 16
3.2b	Deilliant 6+ - Cymharu teuluoedd	Tudalen 16
3.2c	Deilliant 6+ - Cymharu teuluoedd - gwahaniaethau rhwng y rhywiau	Tudalen 16
3.3a	Deilliannau'r Cyfnod Sylfaen - % y disgyblion sy'n cyflawni	Tudalen 17
3.3b	Deilliannau'r Cyfnod Sylfaen - % y bechgyn sy'n cyflawni	Tudalen 17
3.3c	Deilliannau'r Cyfnod Sylfaen - % y merched sy'n cyflawni	Tudalen 17
Adran 4 – Datblygiad Mathemategol		
4.1a	Deilliant 5+ - % y disgyblion sy'n cyflawni	Tudalen 18
4.1b	Deilliant 5+ - Cymharu teuluoedd	Tudalen 18
4.1c	Deilliant 5+ - Cymharu teuluoedd - gwahaniaethau rhwng y rhywiau	Tudalen 18
4.2a	Deilliant 6+ - % y disgyblion sy'n cyflawni	Tudalen 19
4.2b	Deilliant 6+ - Cymharu teuluoedd	Tudalen 19
4.2c	Deilliant 6+ - Cymharu teuluoedd - gwahaniaethau rhwng y rhywiau	Tudalen 19
4.3a	Deilliannau'r Cyfnod Sylfaen - % y disgyblion sy'n cyflawni	Tudalen 20
4.3b	Deilliannau'r Cyfnod Sylfaen - % y bechgyn sy'n cyflawni	Tudalen 20

Cliciwch ar rif y dudalen i fynd yn syth i'r dudalen

4.3c	Deilliannau'r Cyfnod Sylfaen - % y merched sy'n cyflawni	Tudalen 20
Adran 5 – Datblygiad Personol a Chymdeithasol, Lles ac Amrywiaeth Ddiwylliannol		
5.1a	Deilliant 5+ - % y disgyblion sy'n cyflawni	Tudalen 21
5.1b	Deilliant 5+ - Cymharu teuluoedd	Tudalen 21
5.1c	Deilliant 5+ - Cymharu teuluoedd - gwahaniaethau rhwng y rhywiau	Tudalen 21
5.2a	Deilliant 6+ - % y disgyblion sy'n cyflawni	Tudalen 22
5.2b	Deilliant 6+ - Cymharu teuluoedd	Tudalen 22
5.2c	Deilliant 6+ - Cymharu teuluoedd - gwahaniaethau rhwng y rhywiau	Tudalen 22
5.3a	Deilliannau'r Cyfnod Sylfaen - % y disgyblion sy'n cyflawni	Tudalen 23
5.3b	Deilliannau'r Cyfnod Sylfaen - % y bechgyn sy'n cyflawni	Tudalen 23
5.3c	Deilliannau'r Cyfnod Sylfaen - % y merched sy'n cyflawni	Tudalen 23
Adran 6 – Cymharu gwahaniaethau rhwng y rhywiau		
	Cwestiynau cyfarwyddyd: • Cymharu Gwahaniaethau rhwng y Rhywiau	Tudalen 24
6.1a	Gwahaniaethau rhwng y rhywiau fesul sefydliad - % y disgyblion sy'n cyflawni deilliant 6+	Tudalen 25
6.1b	Gwahaniaethau rhwng y rhywiau fesul sefydliad - % y disgyblion sy'n cyflawni deilliant 5+	Tudalen 25
6.2a	Gwahaniaethau rhwng y rhywiau fesul Maes Dysgu - % y disgyblion sy'n cyflawni deilliant 6+	Tudalen 26
6.2b	Gwahaniaethau rhwng y rhywiau fesul Maes Dysgu - % y disgyblion sy'n cyflawni deilliant 5+	Tudalen 26
Adran 7 – Presenoldeb		
7.1a	% y sesiynau hanner diwrnod a fynychwyd yn ôl rhyw a blwyddyn (ni chynhwysir y disgyblion absennol)	Tudalen 27
7.1b	% y sesiynau hanner diwrnod a gollwyd oherwydd absenoldeb heb ganiatâd	Tudalen 27
7.2a	% y sesiynau hanner diwrnod a fynychwyd - Cymharu teuluoedd	Tudalen 28
7.2b	% y sesiynau hanner diwrnod a fynychwyd - Cymharu teuluoedd - gwahaniaethau rhwng y rhywiau	Tudalen 28

Cliciwch ar rif y dudalen i fynd yn syth i'r dudalen

7.3	Presenoldeb ac absenoldeb - % sesiynau hanner diwrnod	Tudalen 28
Adran 8 - Meincnodi		
	Cwestiynau cyfarwyddyd: <ul style="list-style-type: none"> Meincnodi 	Tudalen 29
8.1a	Grwp meincnodi FSM - disgyblion oedran ysgol statudol sy'n gymwys am FSM	Tudalen 30
8.1b	Crynodeb meincnodi: % sy'n cyflawni deilliant 5+ ym mhob Maes Dysgu fesul grŵp meincnodi FSM	Tudalen 30-32
8.1c	Crynodeb meincnodi: % sy'n cyflawni deilliant 6+ ym mhob Maes Dysgu fesul grwp meincnodi FSM	Tudalen 33-35
8.2a	% y disgyblion sy'n cyflawni deilliant 5+ fesul safle yng ngrwp meincnodi perthnasol FSM - Dangosydd y Cyfnod Sylfaen	Tudalen 36
8.2b	% y disgyblion sy'n cyflawni deilliant 5+ a deilliant 6+ fesul safle yng ngrŵp meincnodi perthnasol FSM - Sgiliau Iaith, Llythrennedd a Chyfathrebu yn Saesneg	Tudalen 37
8.2c	% y disgyblion sy'n cyflawni deilliant 5+ a deilliant 6+ fesul safle yng ngrŵp meincnodi perthnasol FSM - Sgiliau Iaith, Llythrennedd a Chyfathrebu yn y Gymraeg	Tudalen 38
8.2d	% y disgyblion sy'n cyflawni deilliant 5+ a deilliant 6+ fesul safle yng ngrŵp meincnodi perthnasol FSM - Datblygiad Mathemategol	Tudalen 39
8.2e	% y disgyblion sy'n cyflawni deilliant 5+ a deilliant 6+ fesul safle yng ngrŵp meincnodi perthnasol FSM - Datblygiad Personol a Chymdeithasol, Lles ac Amrywiaeth Ddiwylliannol	Tudalen 40
8.3a	% y sesiynau hanner diwrnod a fynychwyd, fesul safle yng ngrwp meincnodi perthnasol FSM (Noder: mae'r echelin-y yn y siart hwn yn rhedeg o 80% i 100%)	Tudalen 41
Adran 9 - Data Crai		
	Tablau data crai	Tudalen 42-47

Data cyd-destunol / categoriaidd am yr ysgolion o:

Cyfrifiad Ysgolion Blynyddol ar Lefel Disgyblion (CYBLD) mis Ionawr

Data Presenoldeb (lle bo'n gymwys) o:

Cofnod Presenoldeb Disgyblion

Data Cyflawniad o:

Cronfa Ddata Asesiadau'r Cwricwlwm Cenedlaethol (CS, CA2-3)

Gwybodaeth am Berfformiad Arholiadau Ysgolion (CA4)

Adran 1 - Cwestiynau Cyfarwyddyd - Dangosydd y Cyfnod Sylfaen

Dangosydd y Cyfnod Sylfaen

Sut mae'r ysgol yn perfformio o'i chymharu â chyfartaledd y teulu?

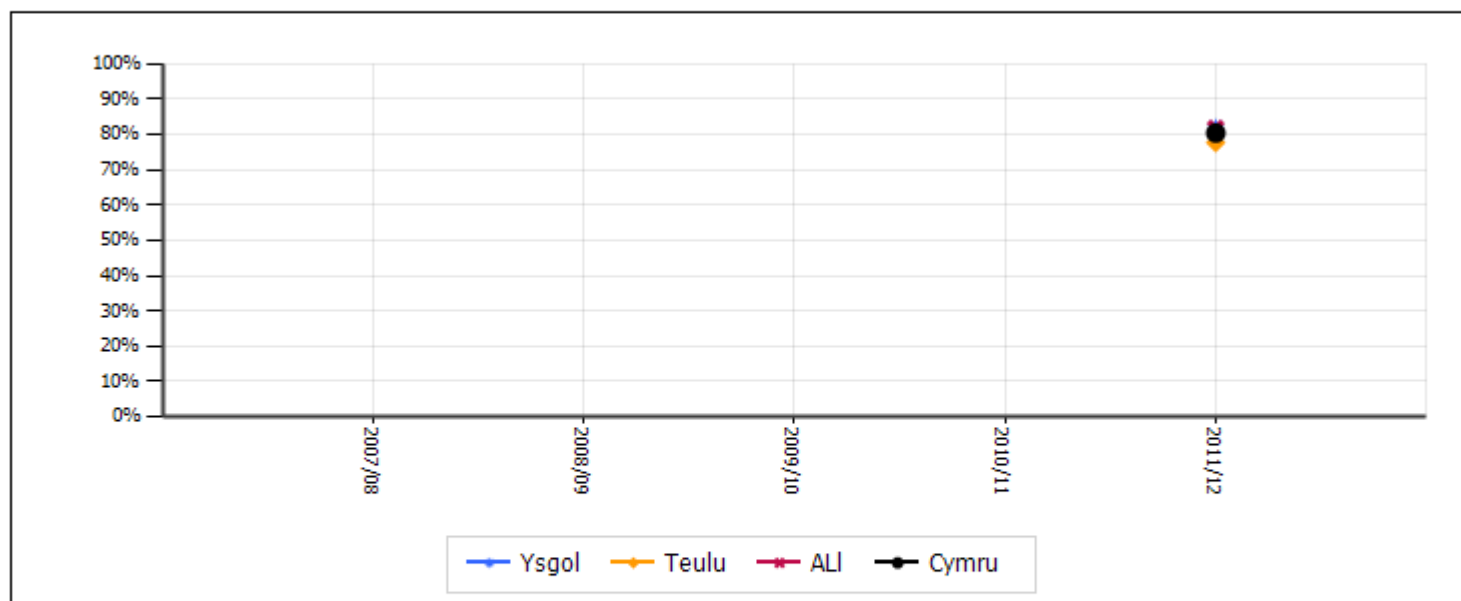
Sut mae'r perfformiad yn cymharu â'r ysgolion eraill yn y teulu? A yw'r ysgol ymhlith yr ysgolion sy'n perfformio orau, sy'n perfformio waethaf neu a yw'r ysgol tua'r canol?

A yw unrhyw wahaniaethau rhwng y rhywiau yn fwy na'r cyfartaledd cenedlaethol?

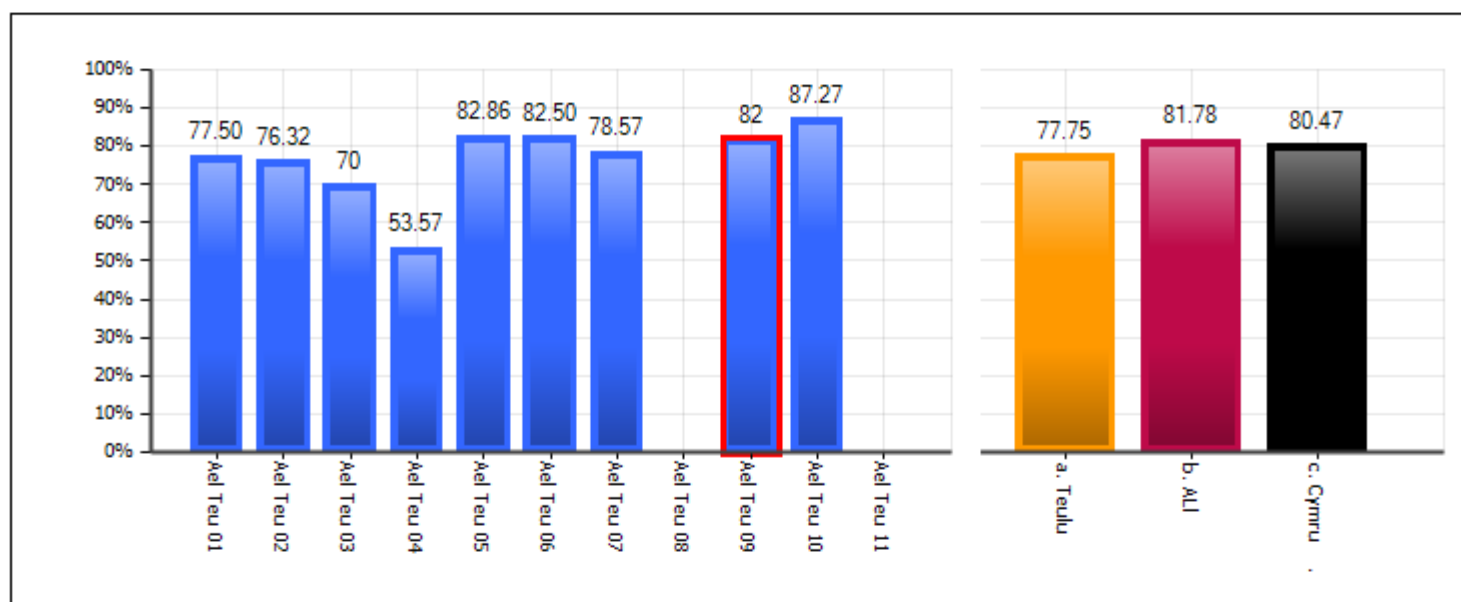
Sut mae perfformiad disgyblion sy'n cael prydau ysgol am ddim yn cymharu â pherfformiad disgyblion nad ydynt yn cael prydau ysgol am ddim? A yw'r gwahaniaethau'n fwy neu'n llai na chyfartaleddau cenedlaethol neu deuluol?

Sut mae perfformiad disgyblion sy'n cael prydau ysgol am ddim a disgyblion nad ydynt yn cael prydau ysgol am ddim yn cymharu â pherfformiad yr ysgolion eraill yn y teulu? A yw'r ysgol ymhlith yr ysgolion sy'n perfformio orau, sy'n perfformio waethaf neu a yw'r ysgol tua'r canol?

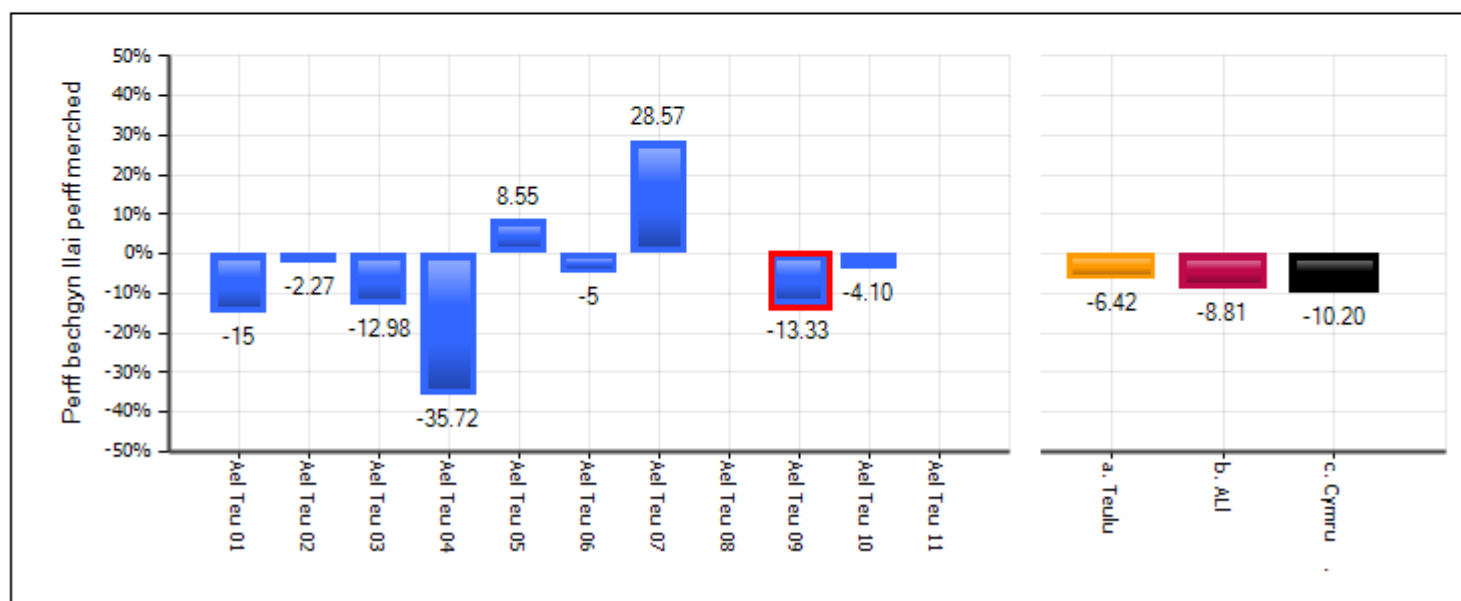
1.1a % y disgyblion sy'n cyflawni



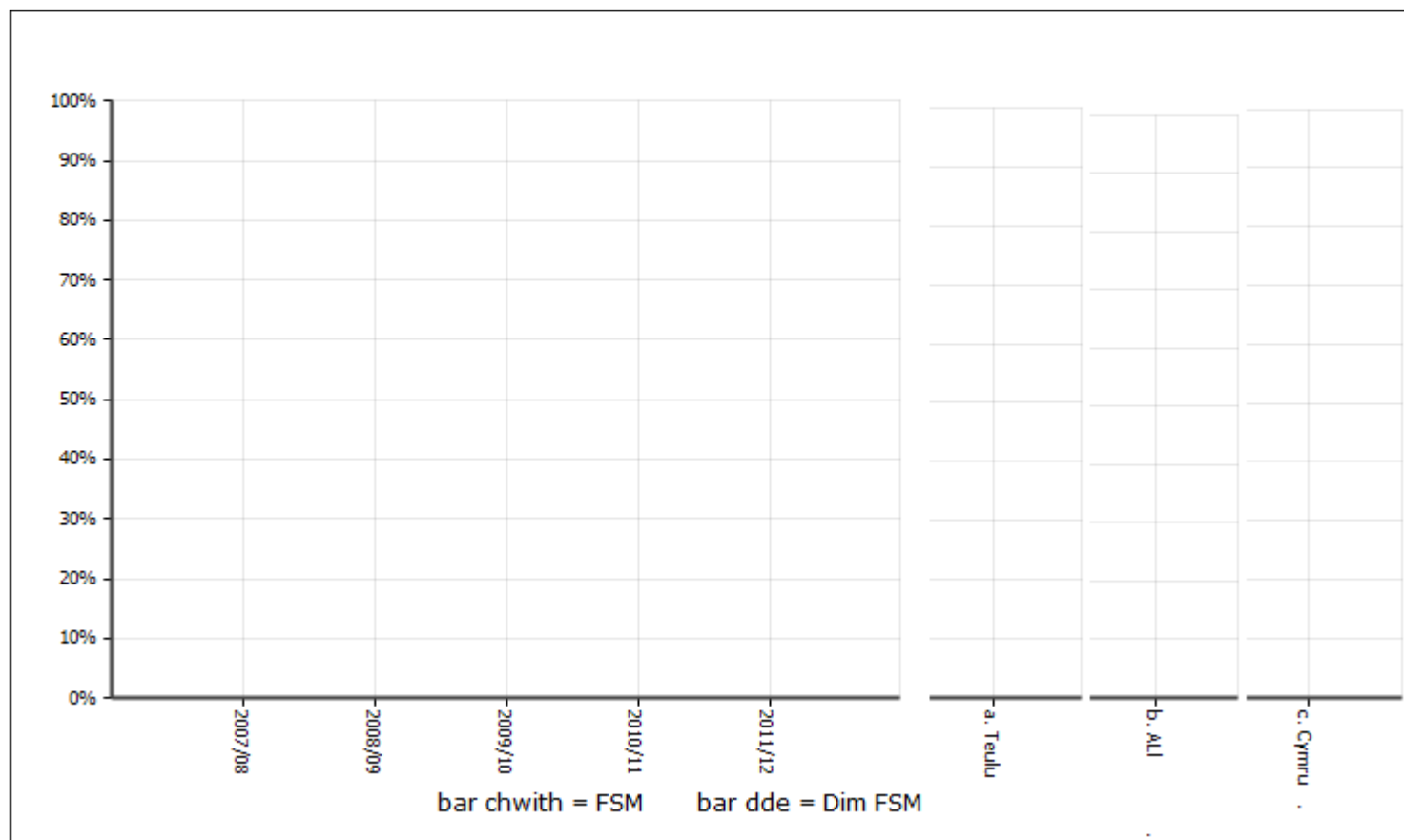
1.1b Cymharu teuluoedd



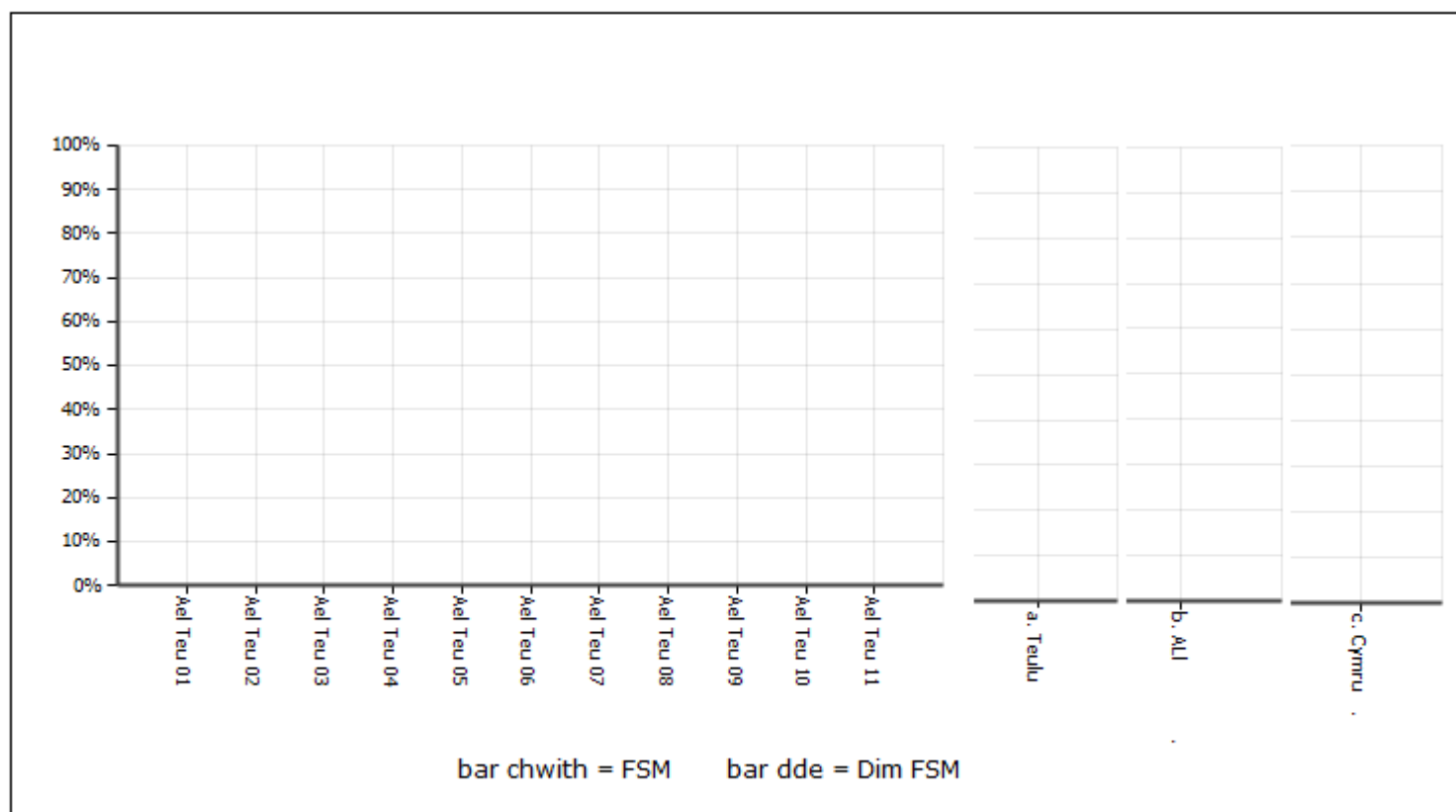
1.1c Cymharu teuluoedd - gwahaniaethau rhwng y rhywiau



1.2a Tuedd FSM / dim FSM



1.2b FSM / dim FSM - Cymharu teuluoedd



Meysydd Dysgu unigol

Sut mae'r ysgol yn perfformio o'i chymharu â chyfartaledd y teulu?

Sut mae'r perfformiad yn cymharu â'r ysgolion eraill yn y teulu? A yw'r ysgol ymhlith yr ysgolion sy'n perfformio orau, sy'n perfformio waethaf neu a yw'r ysgol tua'r canol?

A yw perfformiad mewn unrhyw Faes Dysgu yn well neu'n waeth nag mewn eraill neu a yw'n debyg yn gyffredinol? A oes unrhyw Faes Dysgu yn cael effaith niweidiol ar Ddangosydd y Cyfnod Sylfaen neu'n perfformio'n well na Dangosydd y Cyfnod Sylfaen?

A oes unrhyw wahaniaethau rhwng y rhywiau yn fwy na'r cyfartaledd cenedlaethol? A oes patrwm cyson neu a oes gwahaniaethau rhwng Meysydd Dysgu?

Y ganran sy'n cyflawni pob Deilliant y Cyfnod Sylfaen

Sut mae'r perfformiad yn cymharu â pherfformiad y teulu a Chymru yn achos canran y disgyblion sy'n cyflawni Deilliant 4 y Cyfnod Sylfaen neu is? A oes gwahaniaeth yn y patrymau perfformiad rhwng bechgyn a merched a rhwng Meysydd Dysgu gwahanol?

Perfformiad ym mhob Maes Dysgu ar Ddeilliant 6 y Cyfnod Sylfaen ac uwch

Sut mae perfformiad ar ddeilliant 6 ac uwch yn cymharu â'r tueddiadau yn y cyfartaleddau cenedlaethol a theuluol? A yw'r patrwm o ran perfformiad ar ddeilliant 6 ac uwch yn debyg i ddeilliant 5 ac uwch?

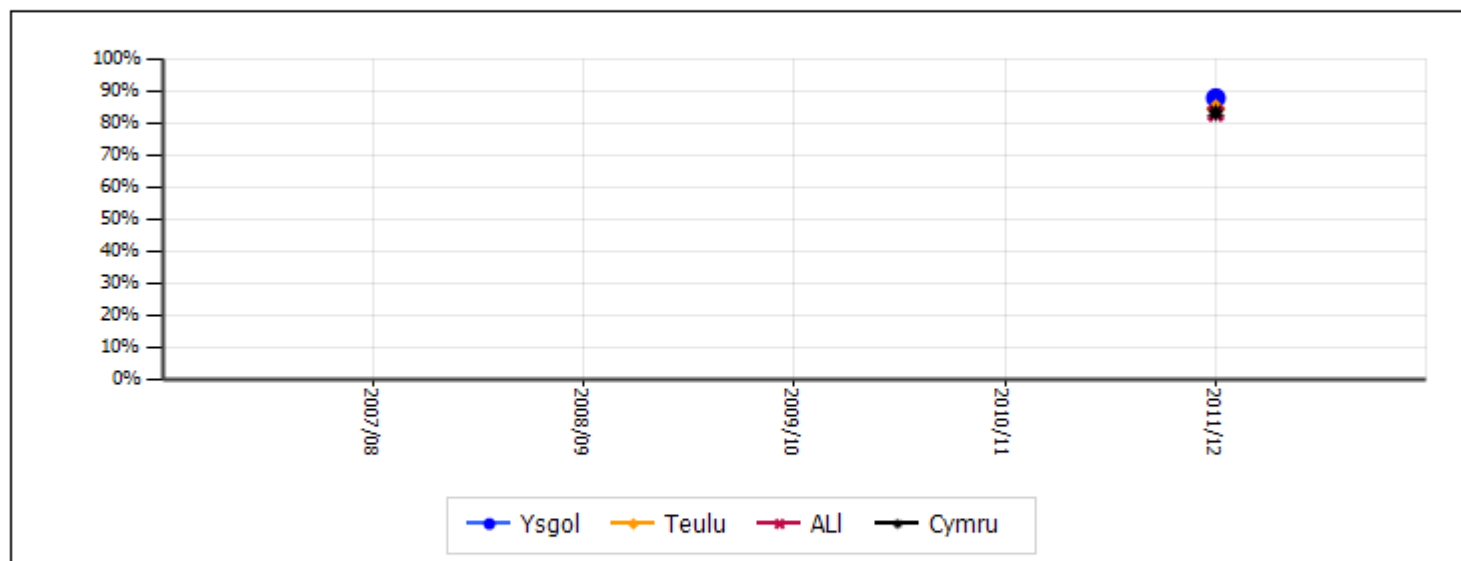
Sut mae'r perfformiad yn cymharu â'r ysgolion eraill yn y teulu? A yw'r ysgol ymhlith yr ysgolion sy'n perfformio orau, sy'n perfformio waethaf neu a yw'r ysgol tua'r canol?

A yw perfformiad mewn unrhyw Faes Dysgu yn well neu'n waeth nag mewn eraill neu a yw'n debyg yn gyffredinol?

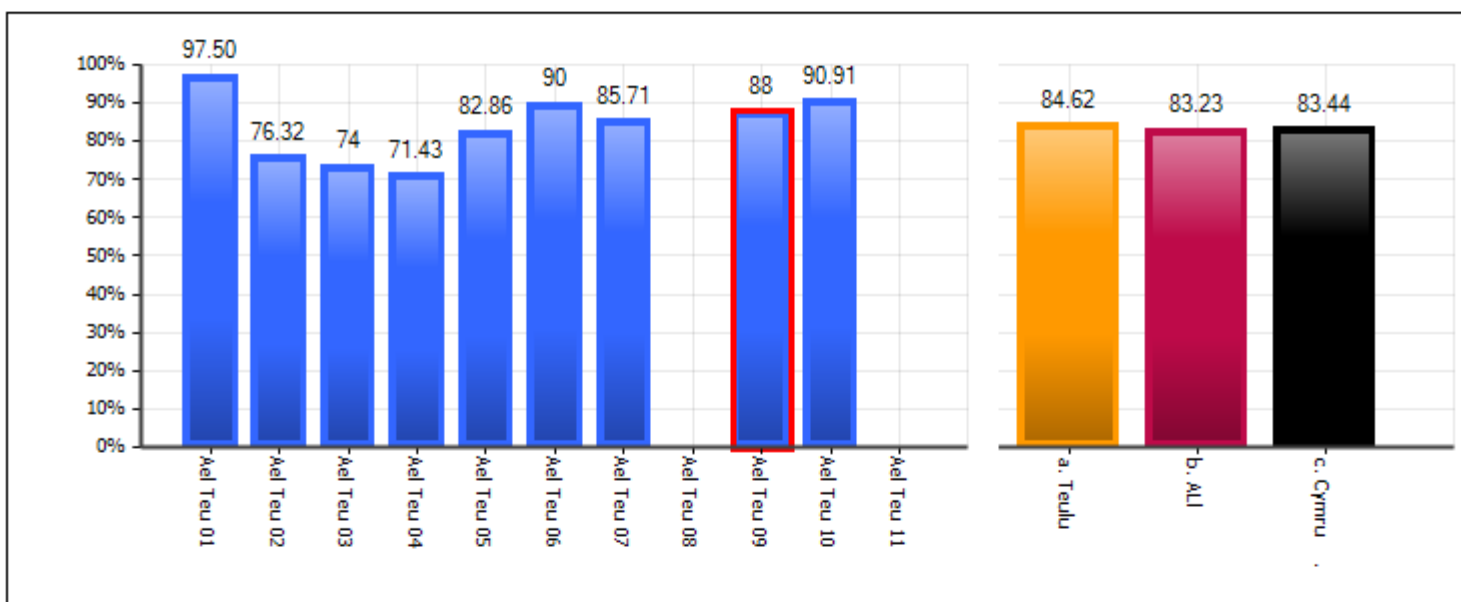
A yw unrhyw wahaniaethau rhwng y rhywiau yn fwy na'r cyfartaledd cenedlaethol? A yw'r patrwm o ran gwahaniaethau rhwng y rhywiau yn wahanol i'r patrwm ar ddeilliant 5 ac uwch?

2.1 – Deiliant 5+

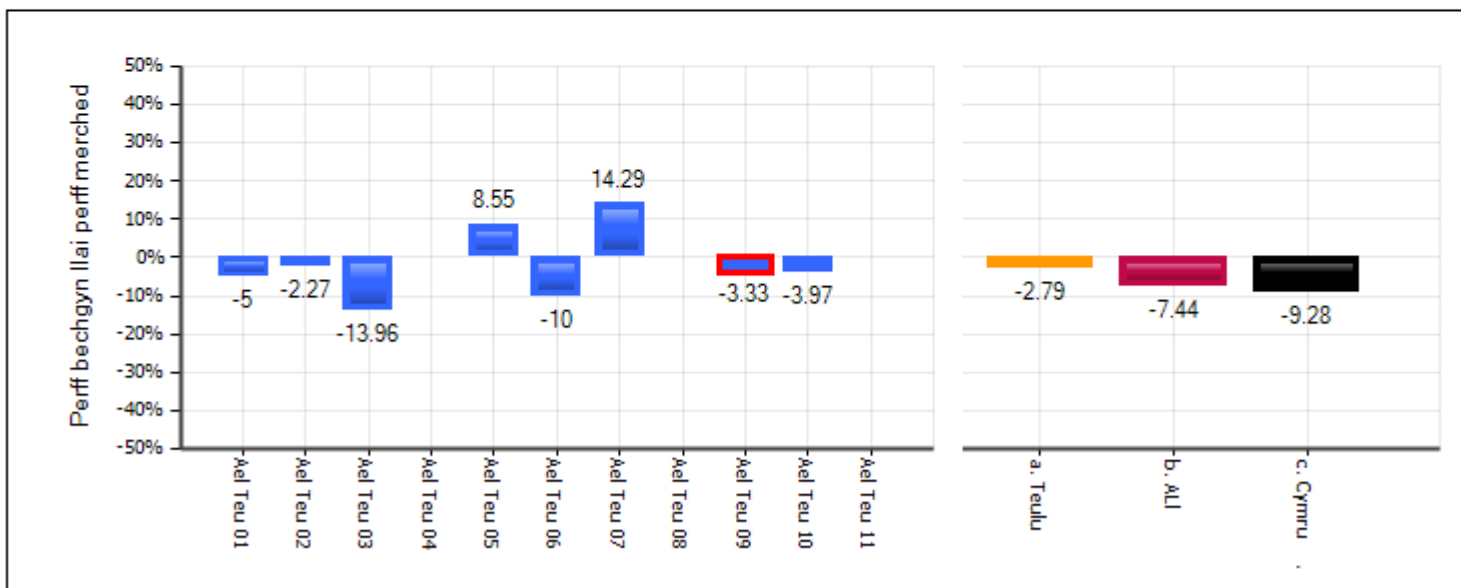
2.1a % y disgyblion sy'n cyflawni



2.1b Cymharu teuluoedd

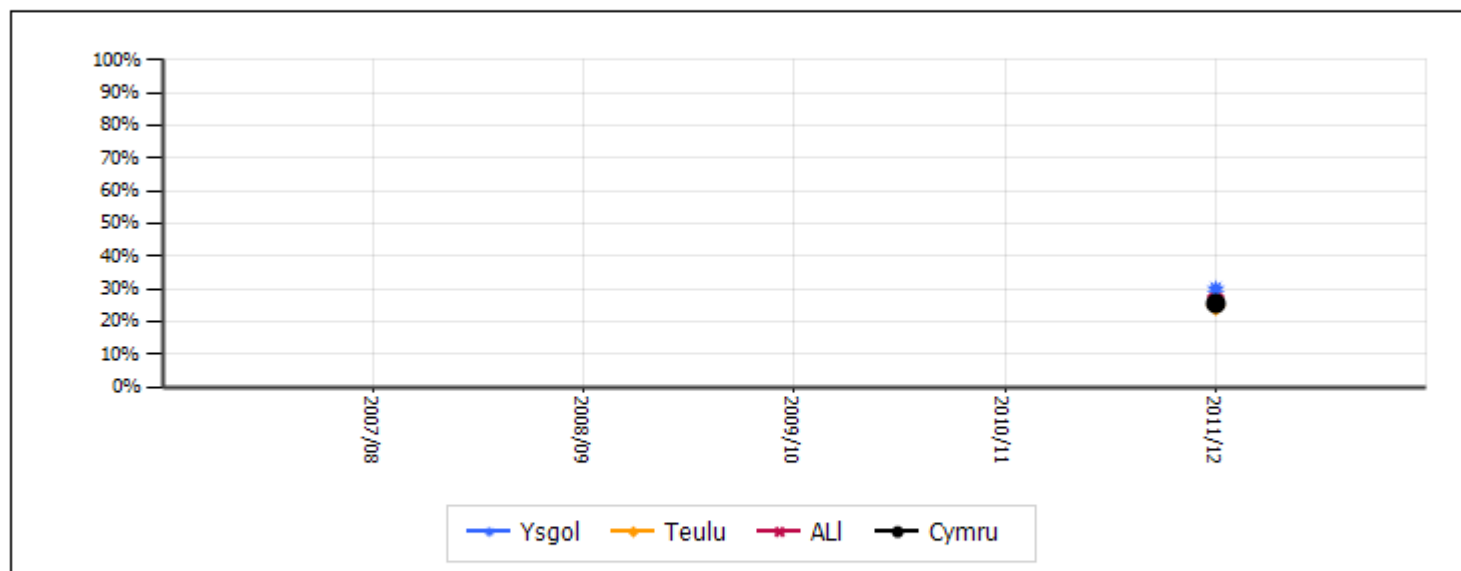


2.1c Cymharu teuluoedd – gwahaniaethau rhwng y rhywiau

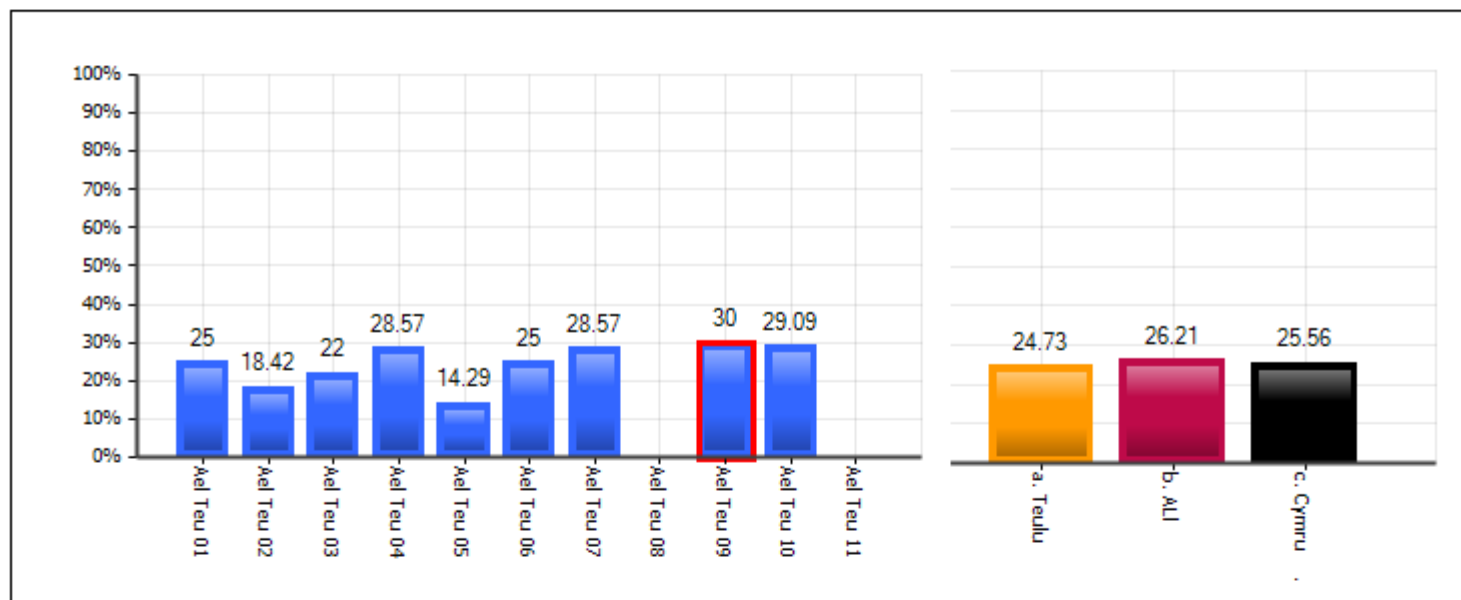


2.2 - Deiliant 6+

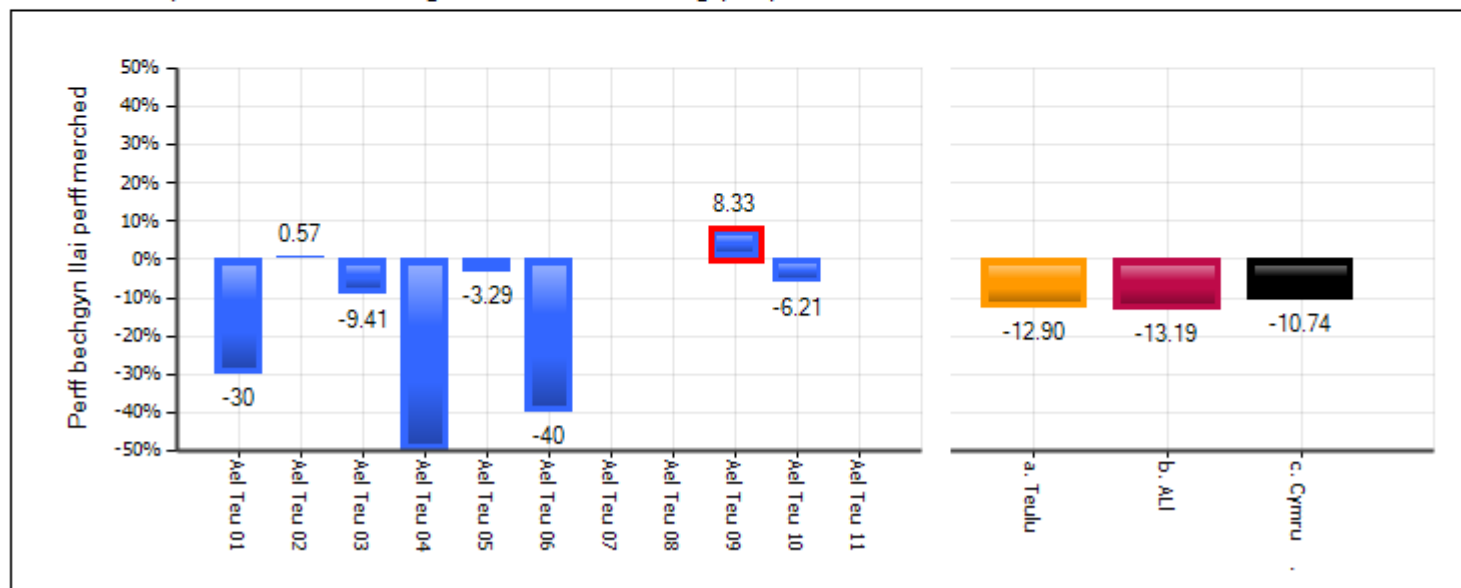
2.2a % y disgyblion sy'n cyflawni



2.2b Cymharu teuluoedd



2.2c Cymharu teuluoedd - gwahaniaethau rhwng y rhywiau



Adran 2 – Sgiliau Iaith, Llythrennedd a Chyfathrebu yn Saesneg

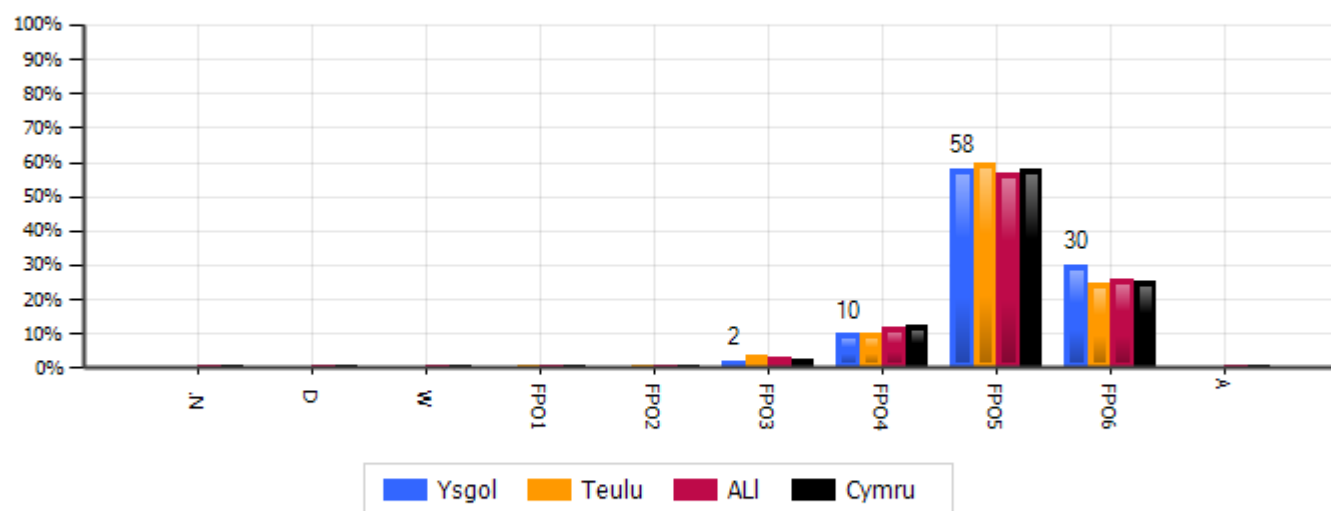
2.3 – Deilliannau'r Cyfnod Sylfaen

2.3a % y disgyblion sy'n cyflawni

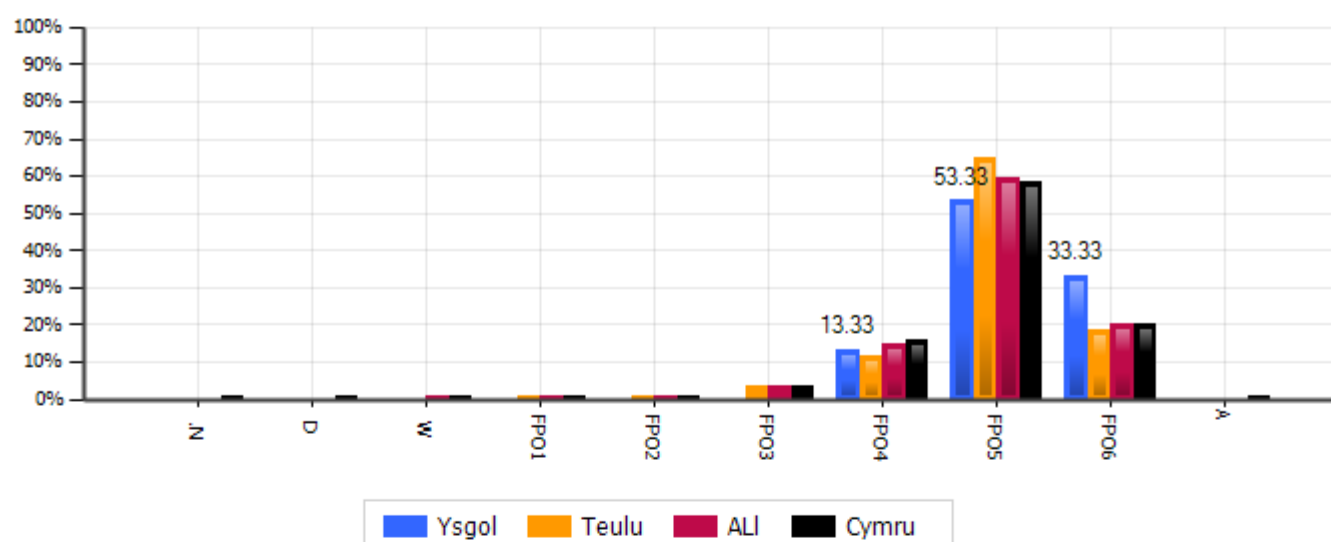
N = Deiliant heb ei Ddyfarnu
D = Wedi'i ddatqymhwyso
W = Gweithio tuag at
Ddeiliant 1 y CS
FPO1 = Deiliant 1 y CS
FPO2 = Deiliant 2 y CS

FPO3 = Deiliant 3 y CS
FPO4 = Deiliant 4 y CS
FPO5 = Deiliant 5 y CS
FPO6 = Deiliant 6 y CS
A = Uwchlaw Deiliant 6 y CS

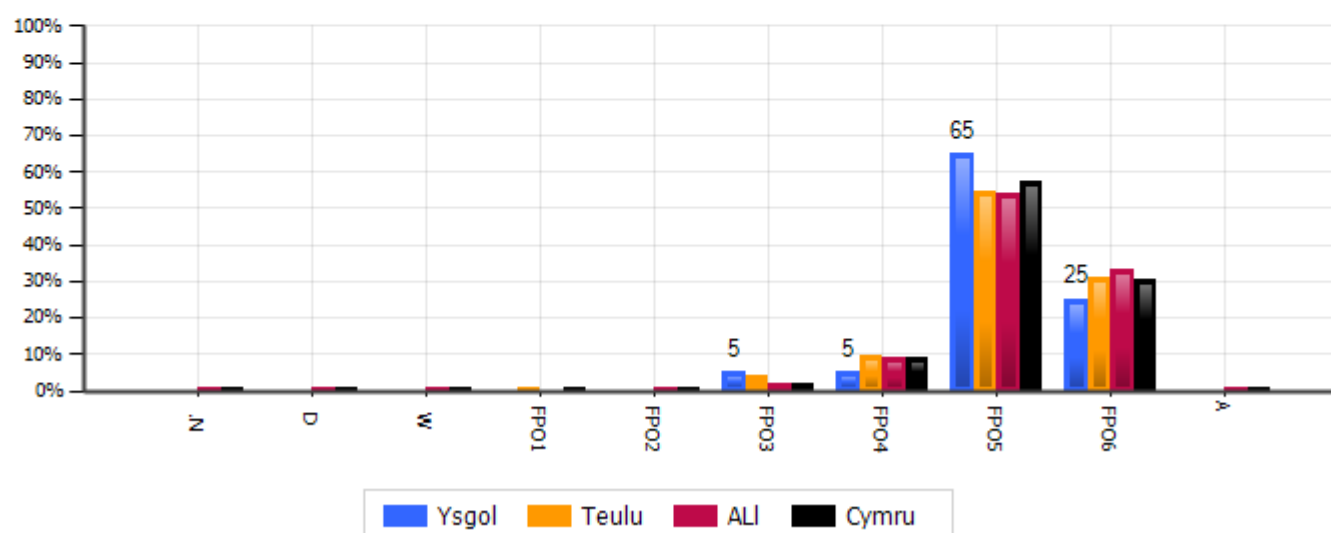
Hafan



2.3b % y bechgyn sy'n cyflawni



2.3c % y merched sy'n cyflawni



Meysydd Dysgu unigol

Sut mae'r ysgol yn perfformio o'i chymharu â chyfartaledd y teulu?

Sut mae'r perfformiad yn cymharu â'r ysgolion eraill yn y teulu? A yw'r ysgol ymhlith yr ysgolion sy'n perfformio orau, sy'n perfformio waethaf neu a yw'r ysgol tua'r canol?

A yw perfformiad mewn unrhyw Faes Dysgu yn well neu'n waeth nag mewn eraill neu a yw'n debyg yn gyffredinol? A oes unrhyw Faes Dysgu yn cael effaith niweidiol ar Ddangosydd y Cyfnod Sylfaen neu'n perfformio'n well na Dangosydd y Cyfnod Sylfaen?

A oes unrhyw wahaniaethau rhwng y rhywiau yn fwy na'r cyfartaledd cenedlaethol? A oes patrwm cyson neu a oes gwahaniaethau rhwng Meysydd Dysgu?

Y ganran sy'n cyflawni pob Deilliant y Cyfnod Sylfaen

Sut mae'r perfformiad yn cymharu â pherfformiad y teulu a Chymru yn achos canran y disgyblion sy'n cyflawni Deilliant 4 y Cyfnod Sylfaen neu is? A oes gwahaniaeth yn y patrymau perfformiad rhwng bechgyn a merched a rhwng Meysydd Dysgu gwahanol?

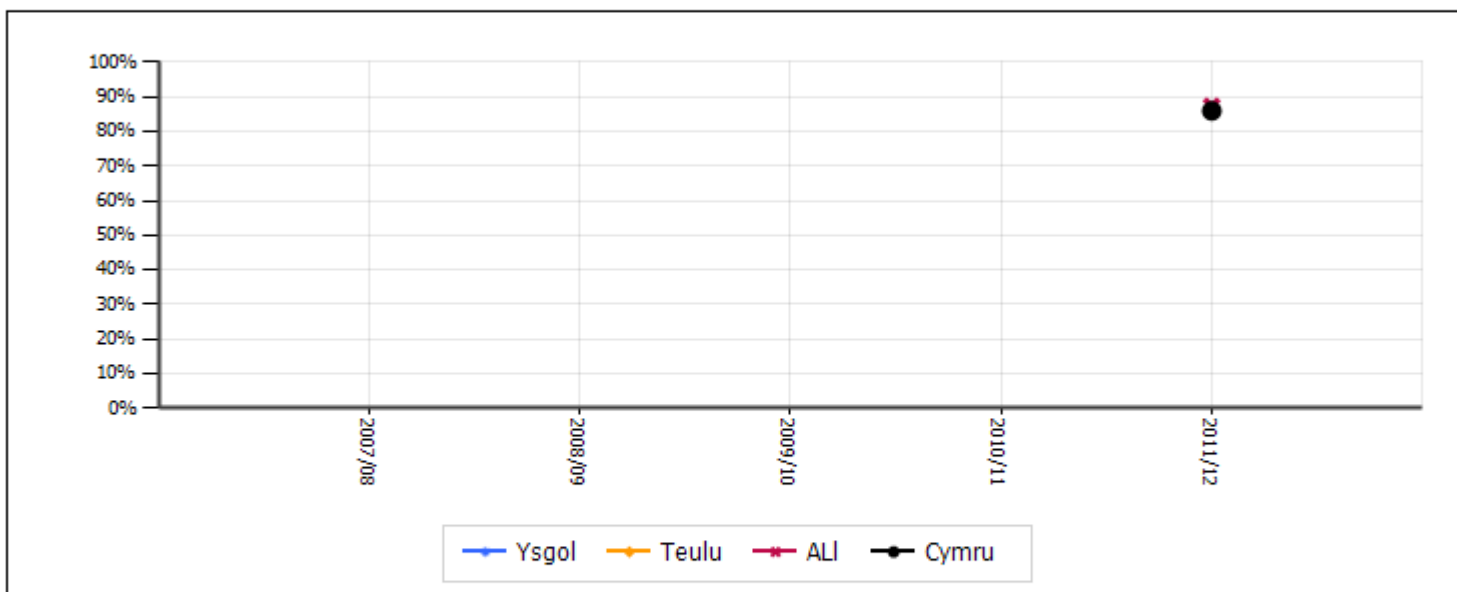
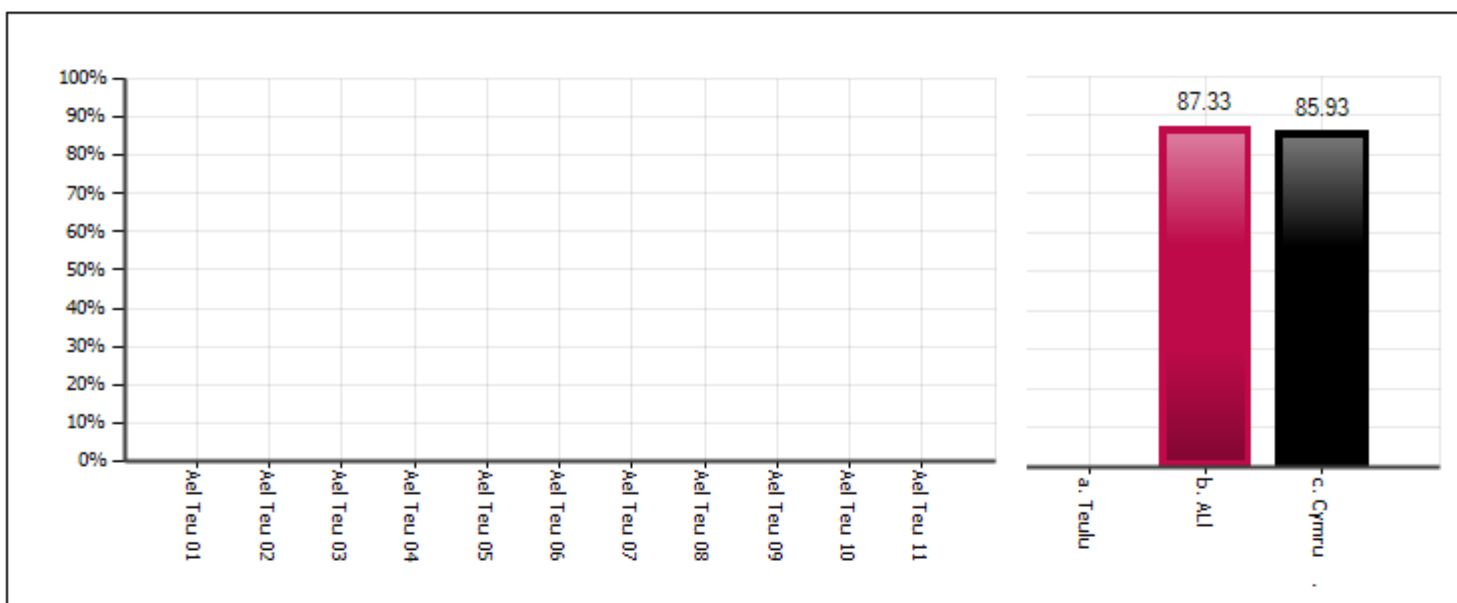
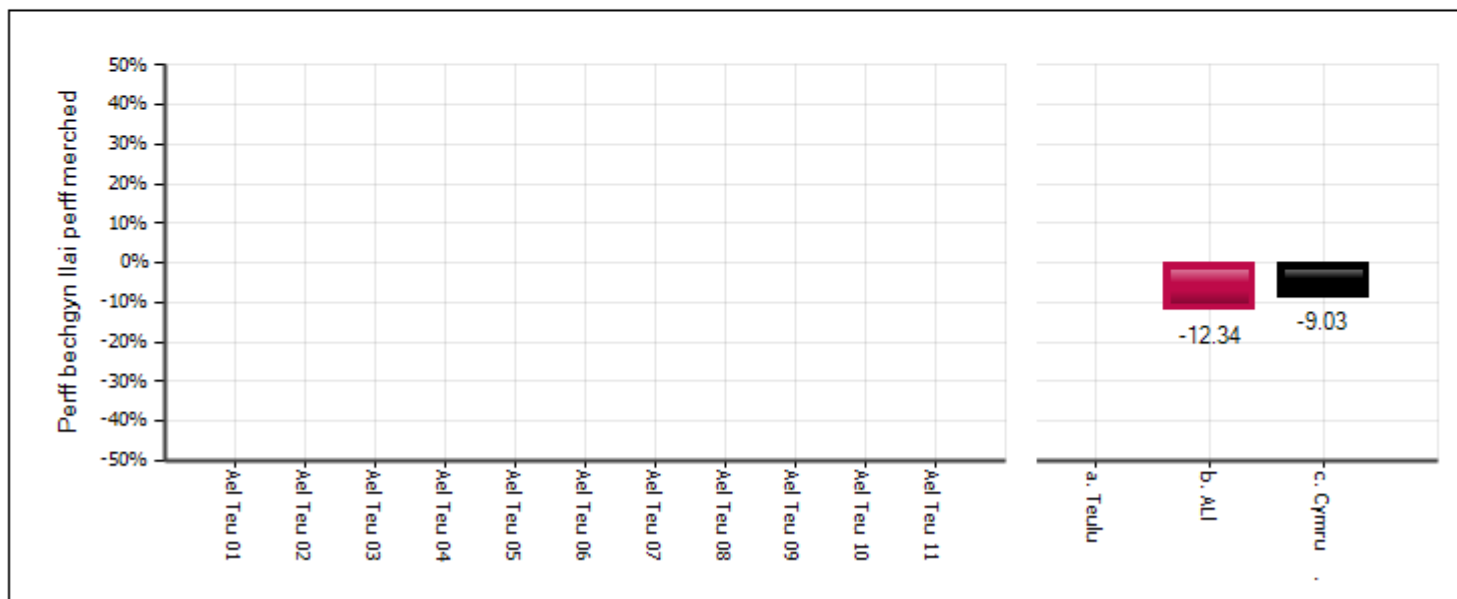
Perfformiad ym mhob Maes Dysgu ar Ddeilliant 6 y Cyfnod Sylfaen ac uwch

Sut mae perfformiad ar ddeilliant 6 ac uwch yn cymharu â'r tueddiadau yn y cyfartaleddau cenedlaethol a theuluol? A yw'r patrwm o ran perfformiad ar ddeilliant 6 ac uwch yn debyg i ddeilliant 5 ac uwch?

Sut mae'r perfformiad yn cymharu â'r ysgolion eraill yn y teulu? A yw'r ysgol ymhlith yr ysgolion sy'n perfformio orau, sy'n perfformio waethaf neu a yw'r ysgol tua'r canol?

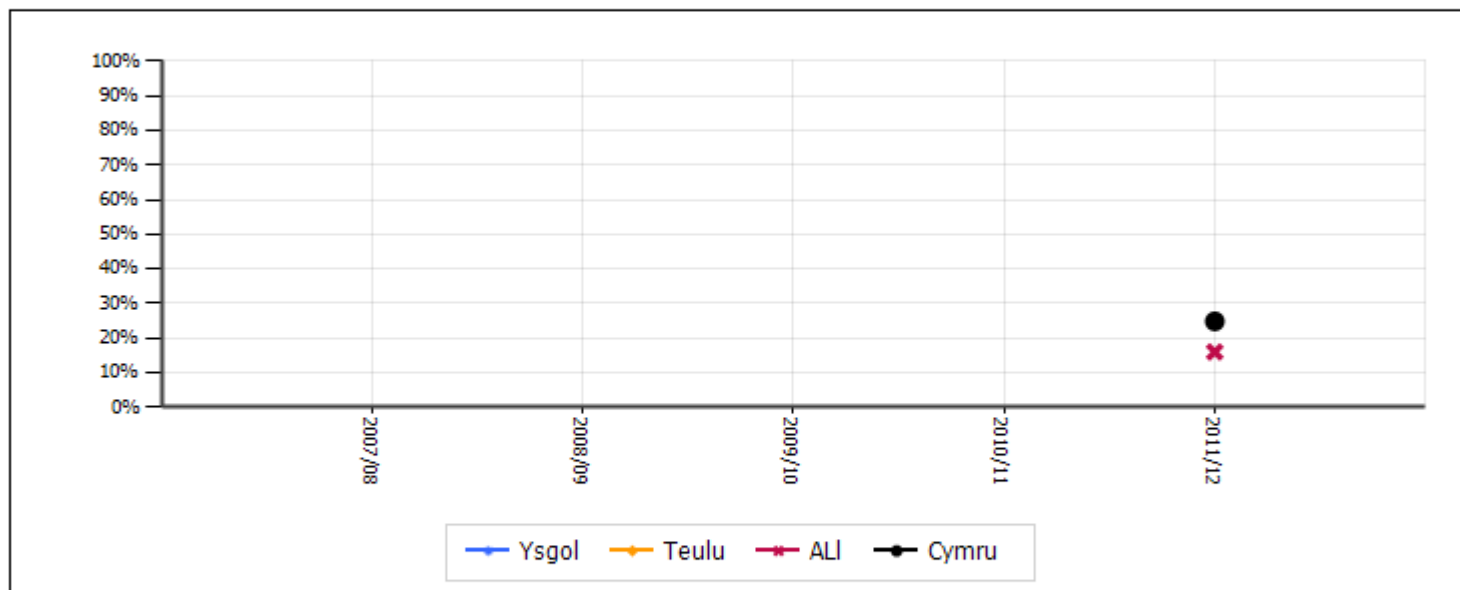
A yw perfformiad mewn unrhyw Faes Dysgu yn well neu'n waeth nag mewn eraill neu a yw'n debyg yn gyffredinol?

A yw unrhyw wahaniaethau rhwng y rhywiau yn fwy na'r cyfartaledd cenedlaethol? A yw'r patrwm o ran gwahaniaethau rhwng y rhywiau yn wahanol i'r patrwm ar ddeilliant 5 ac uwch?

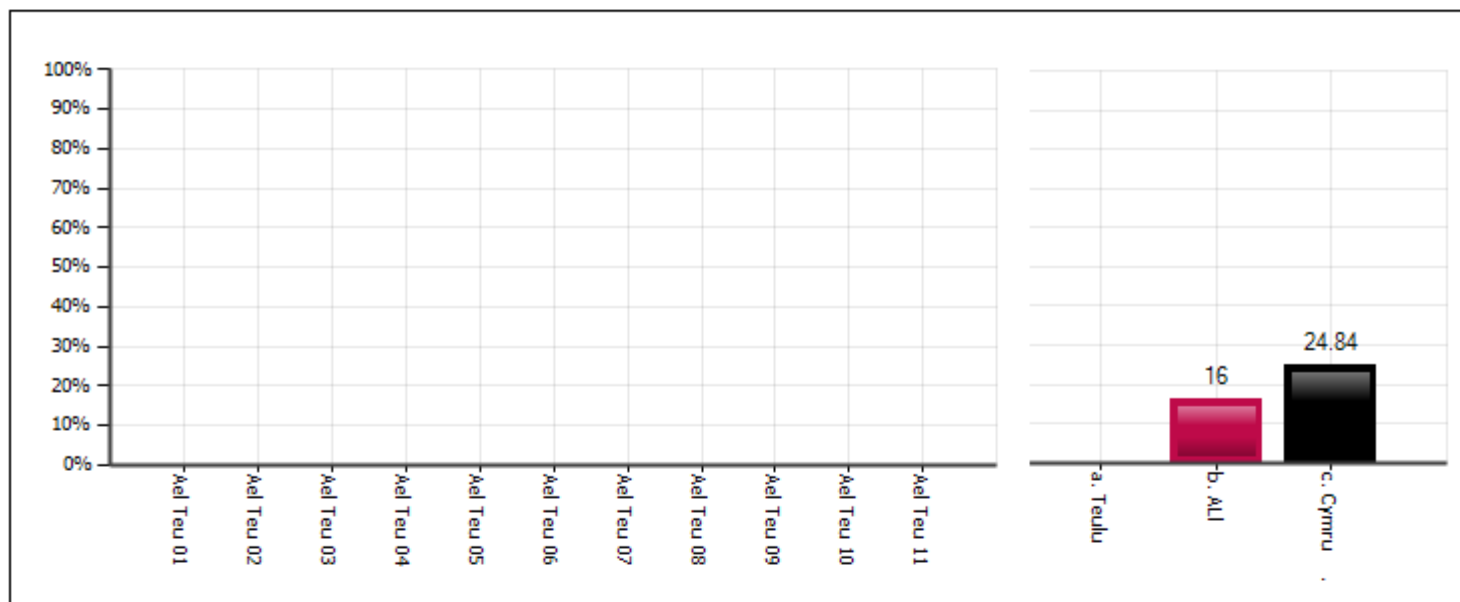
3.1 - Deilliant 5+**3.1a** % y disgyblion sy'n cyflawni**3.1b** Cymharu teuluoedd**3.1c** Cymharu teuluoedd - gwahaniaethau rhwng y rhywiau

3.2 - Deilliant 6+

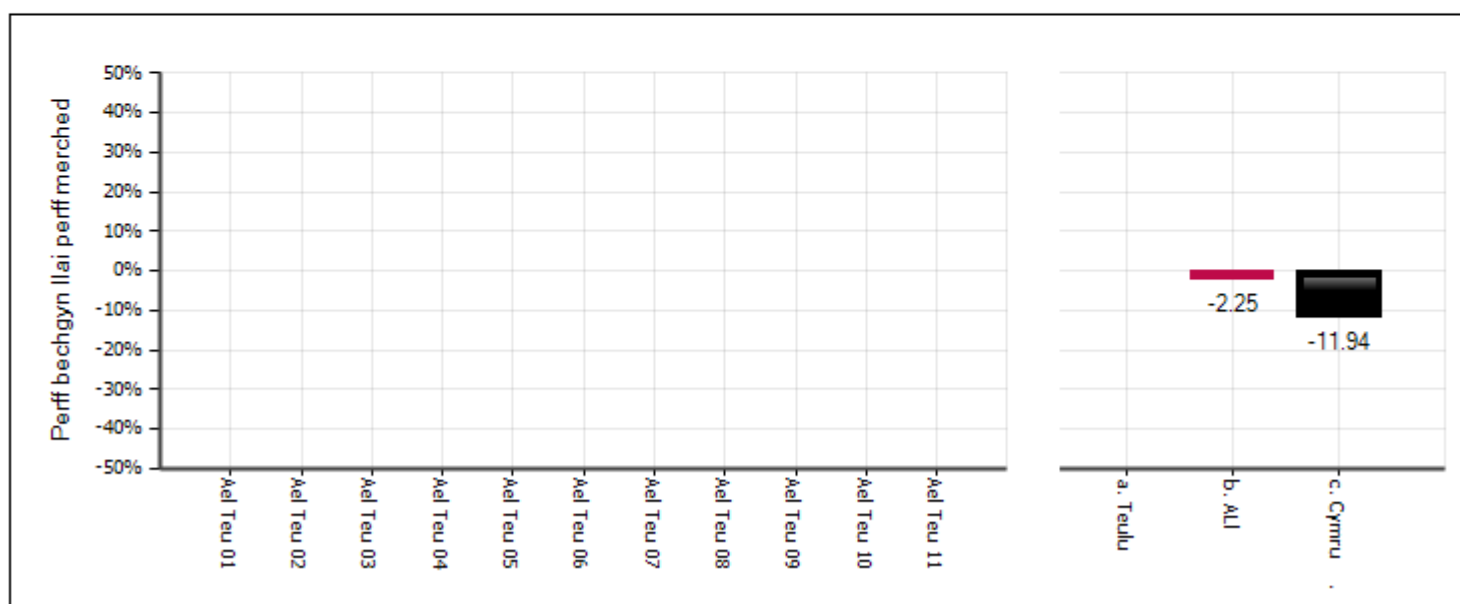
3.2a % y disgyblion sy'n cyflawni



3.2b Cymharu teuluoedd



3.2c Cymharu teuluoedd - gwahaniaethau rhwng y rhywiau



Adran 3 – Sgiliau Iaith, Llythrennedd a Chyfathrebu yn y Gymraeg

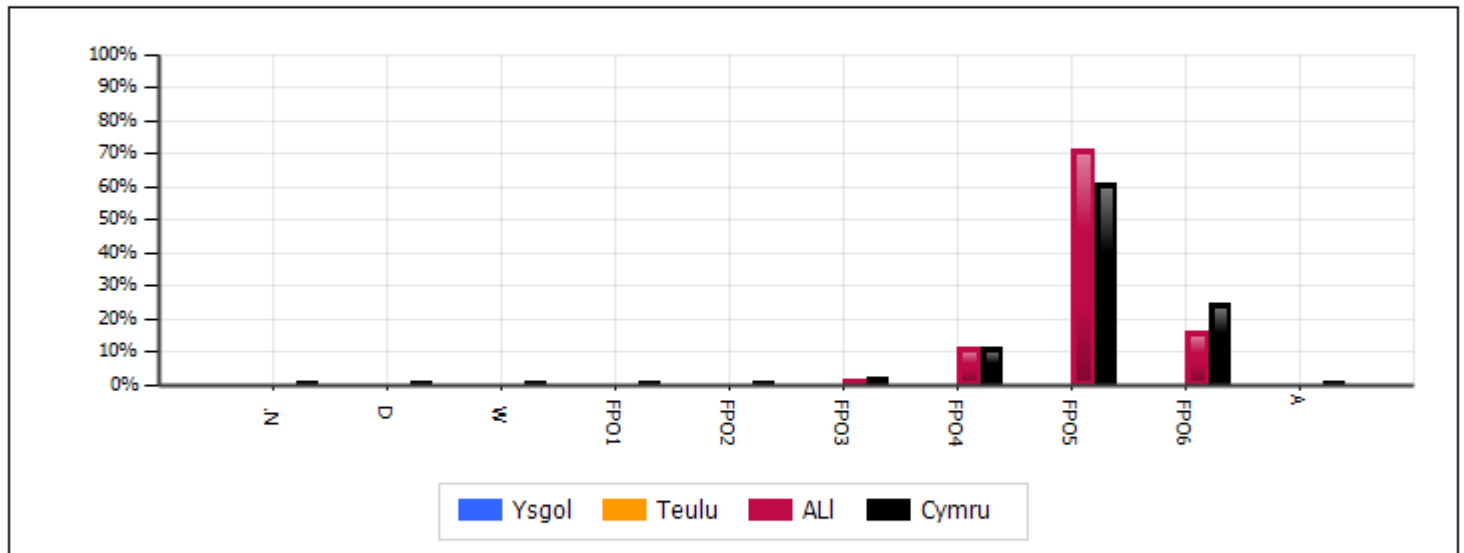
3.3 - Deilliannau'r Cyfnod Sylfaen

3.3a % y disgyblion sy'n cyflawni

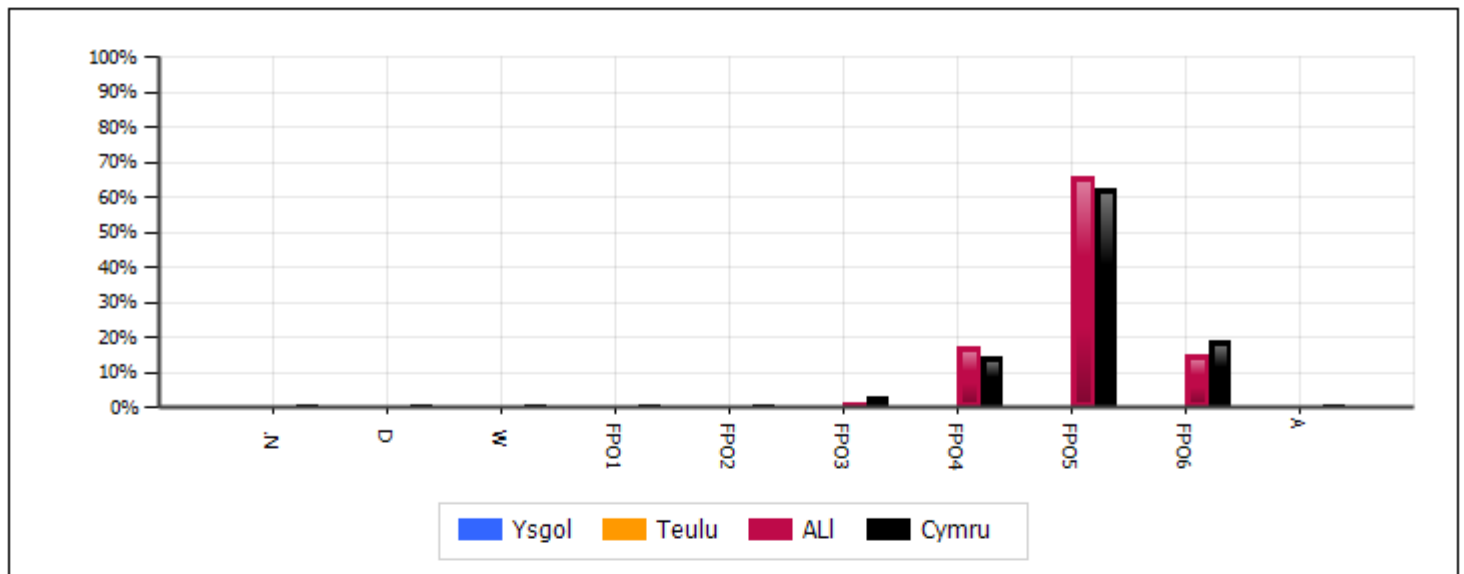
N = Deiliant heb ei Ddyfarnu
D = Wedi'i ddatqymhwyso
W = Gweithio tuag at Ddeiliant 1 y CS
FPO1 = Deiliant 1 y CS
FPO2 = Deiliant 2 y CS
FPO3 = Deiliant 3 y CS
FPO4 = Deiliant 4 y CS
FPO5 = Deiliant 5 y CS
FPO6 = Deiliant 6 y CS
A = Uwchlaw Deiliant 6 y CS

FPO3 = Deiliant 3 y CS
FPO4 = Deiliant 4 y CS
FPO5 = Deiliant 5 y CS
FPO6 = Deiliant 6 y CS
A = Uwchlaw Deiliant 6 y CS

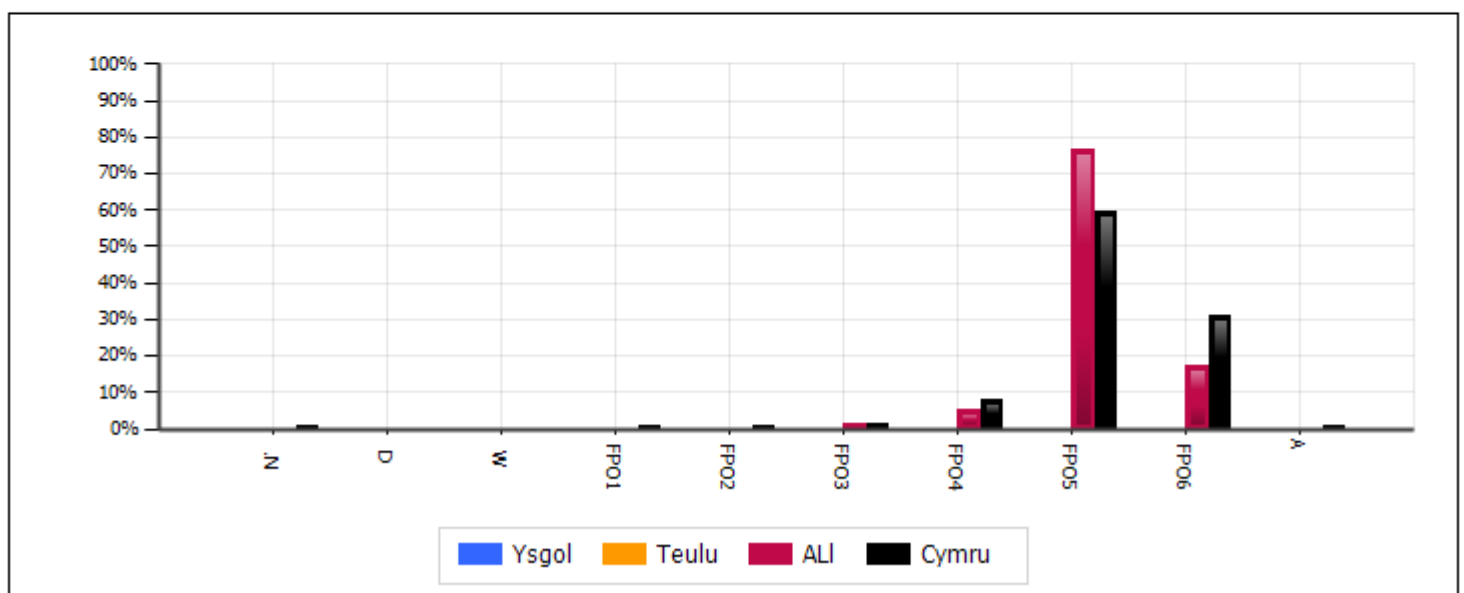
Hafan



3.3b % y bechgyn sy'n cyflawni

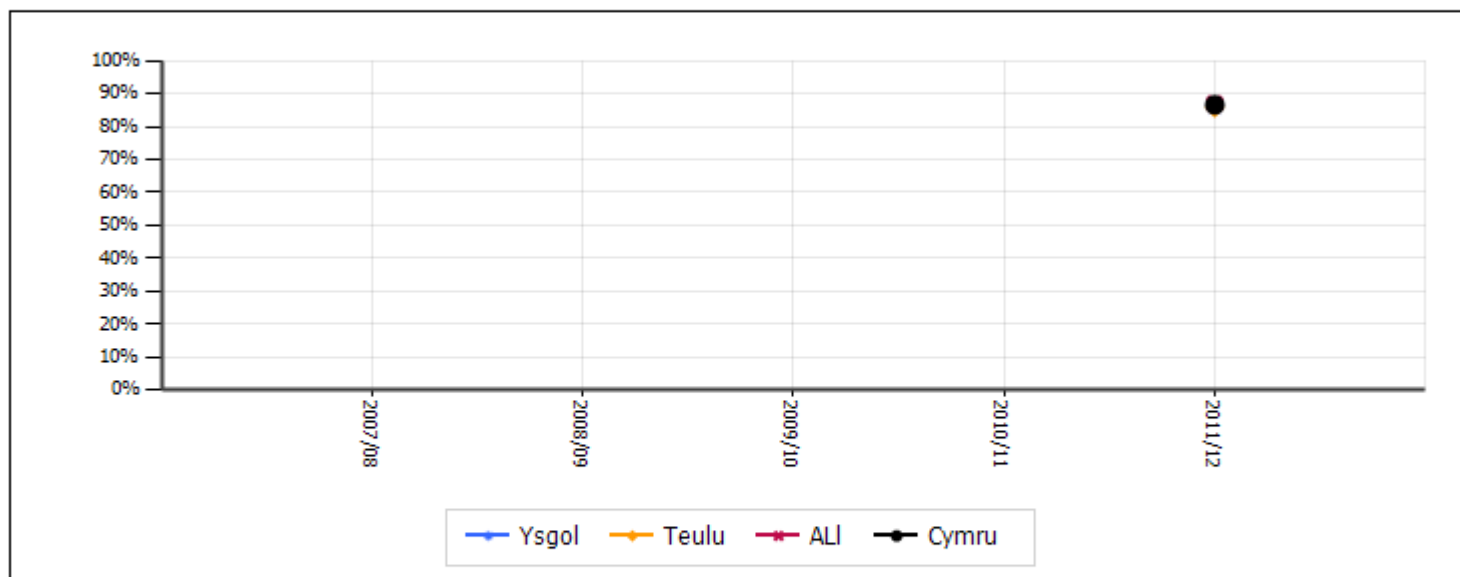


3.3c % y merched sy'n cyflawni

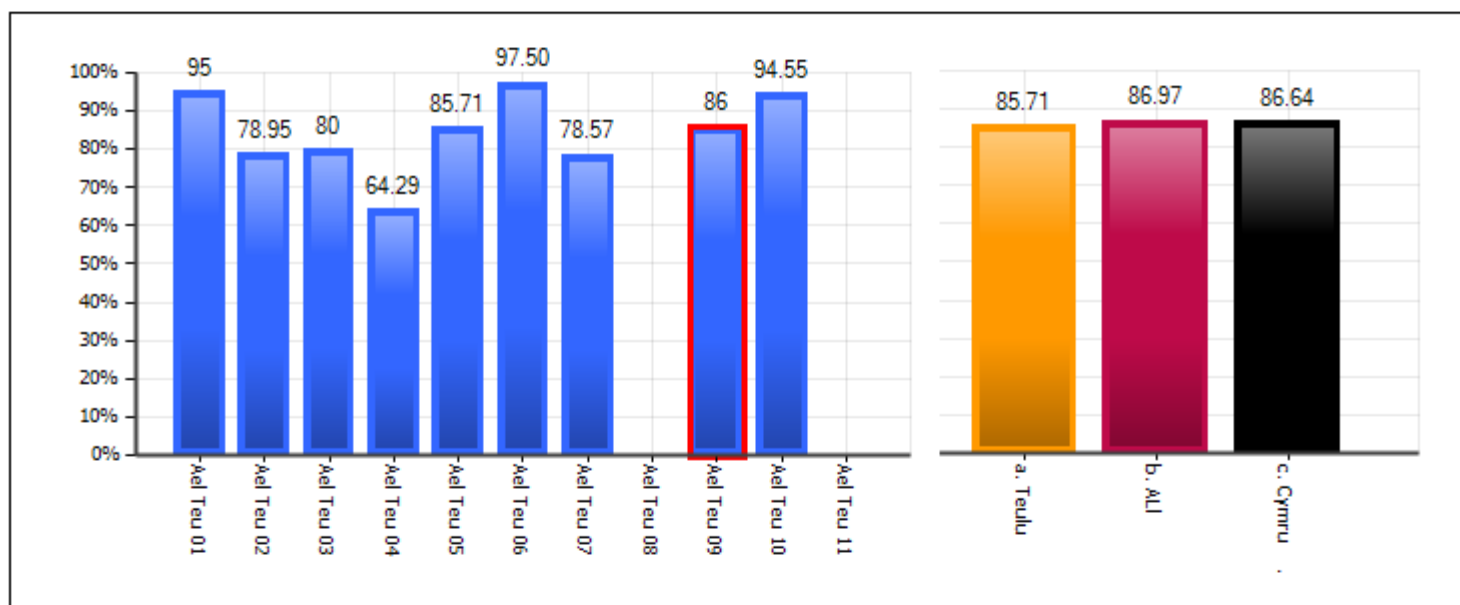


4.1 - Deilliant 5+

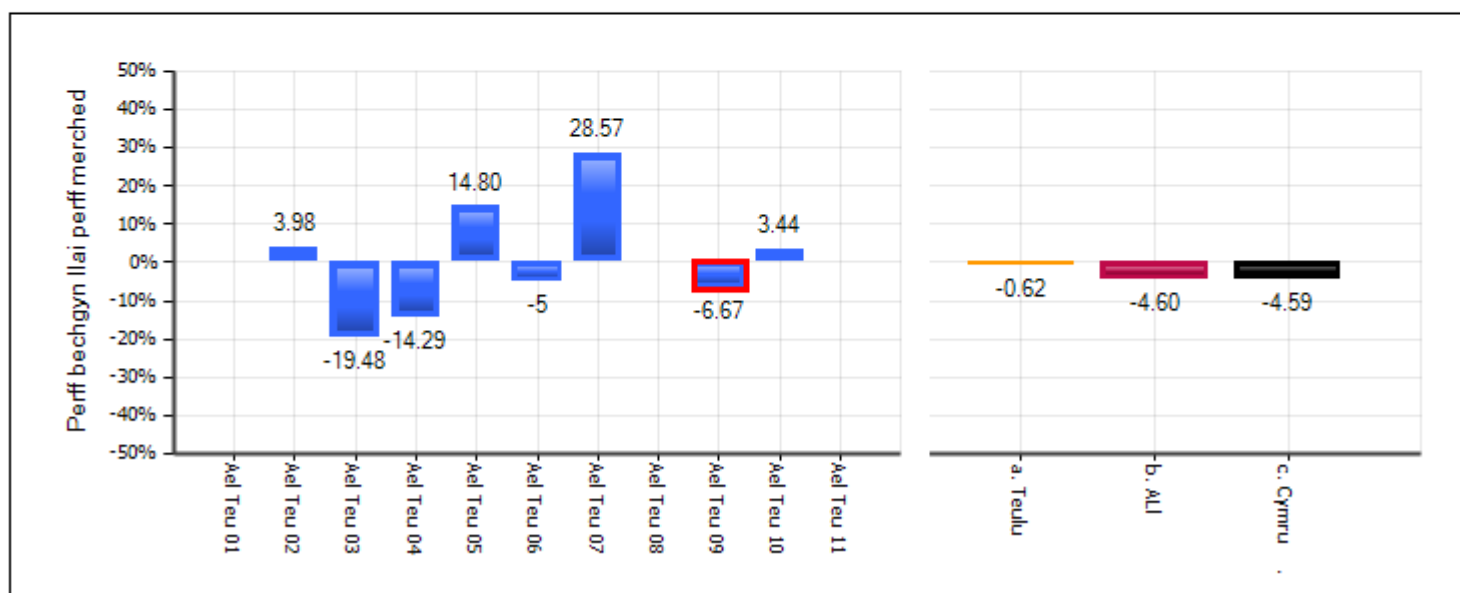
4.1a % y disgyblion sy'n cyflawni



4.1b Cymharu teuluoedd

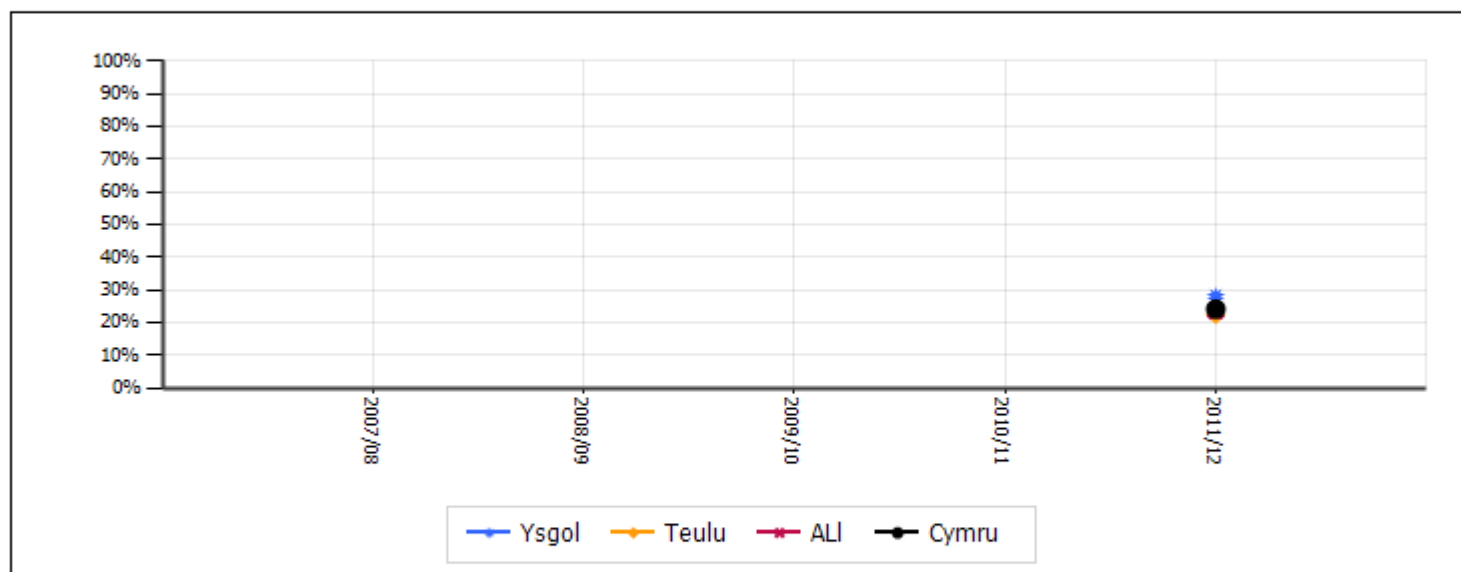


4.1c Cymharu teuluoedd - gwahaniaethau rhwng y rhywiau

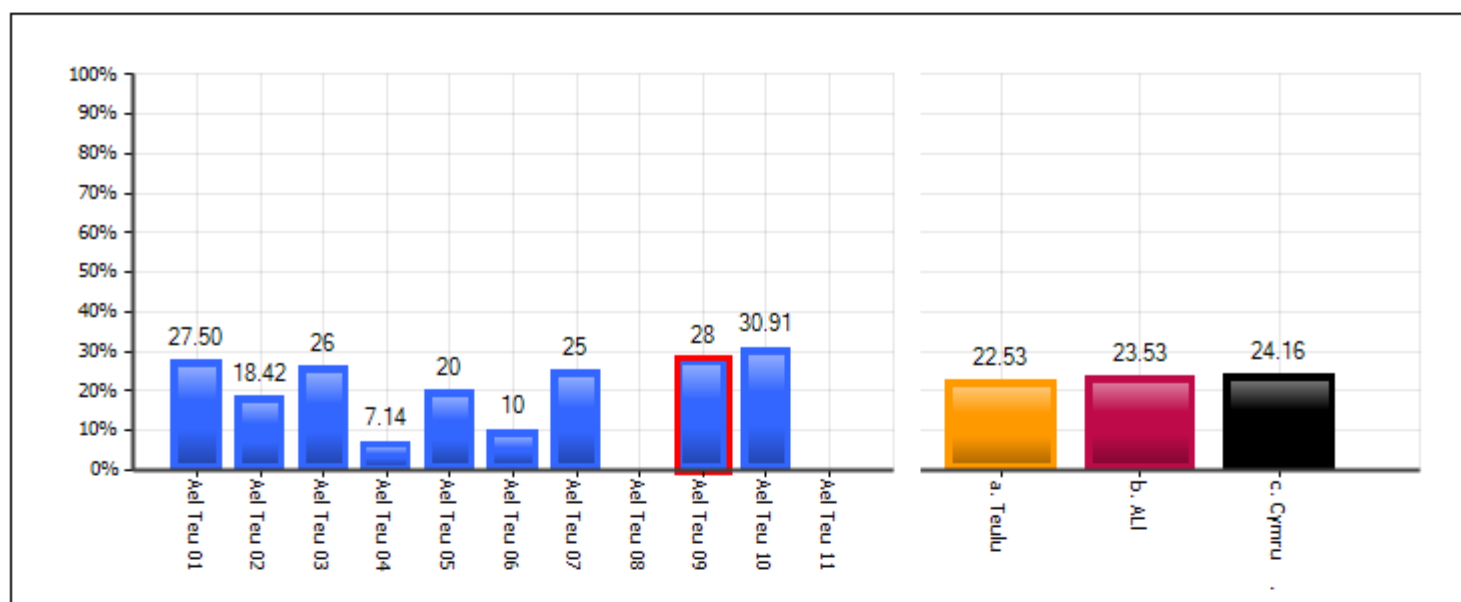


4.2 - Deilliant 6+

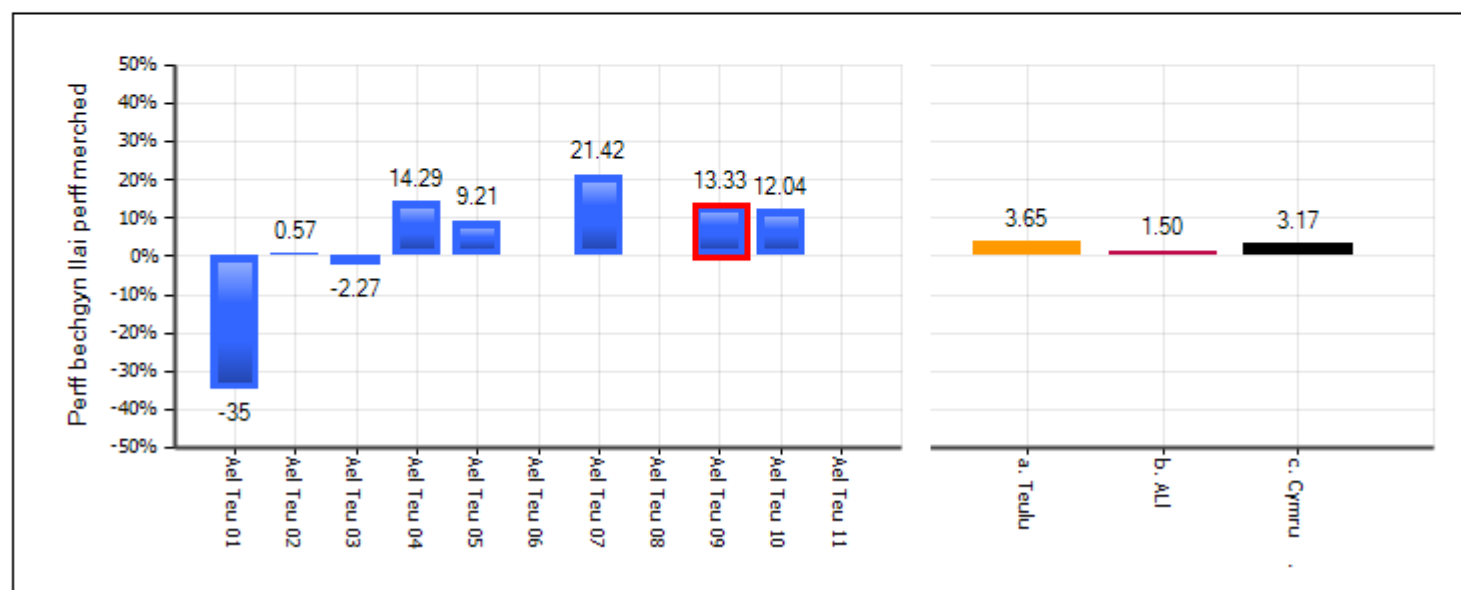
4.2a % y disgyblion sy'n cyflawni



4.2b Cymharu teuluoedd



4.2c Cymharu teuluoedd - gwahaniaethau rhwng y rhywiau

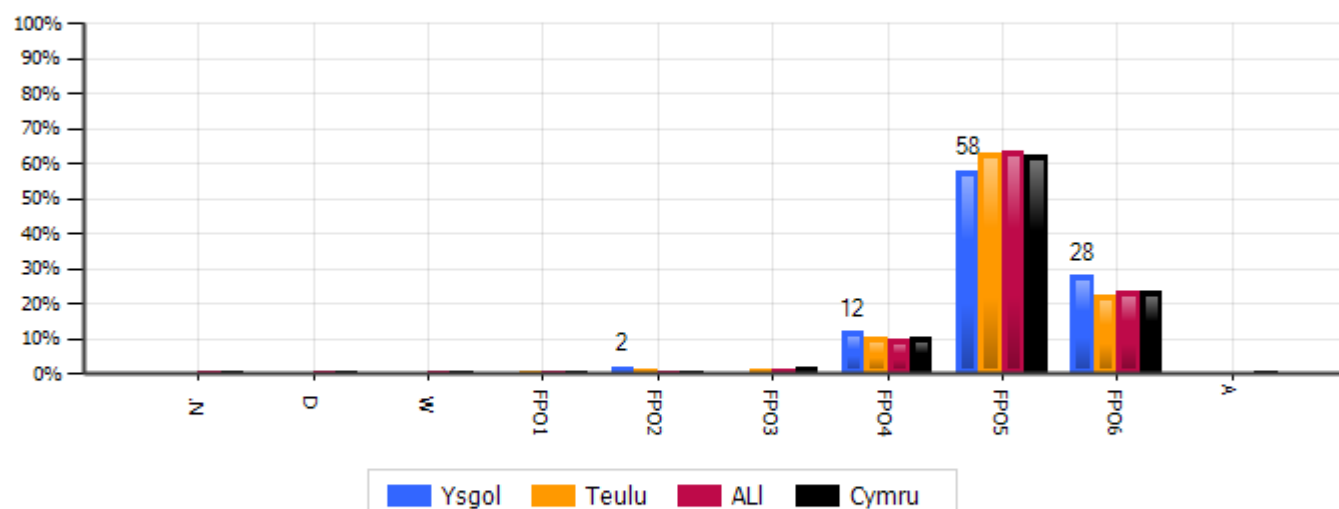


4.3 - Deilliannau'r Cyfnod Sylfaen

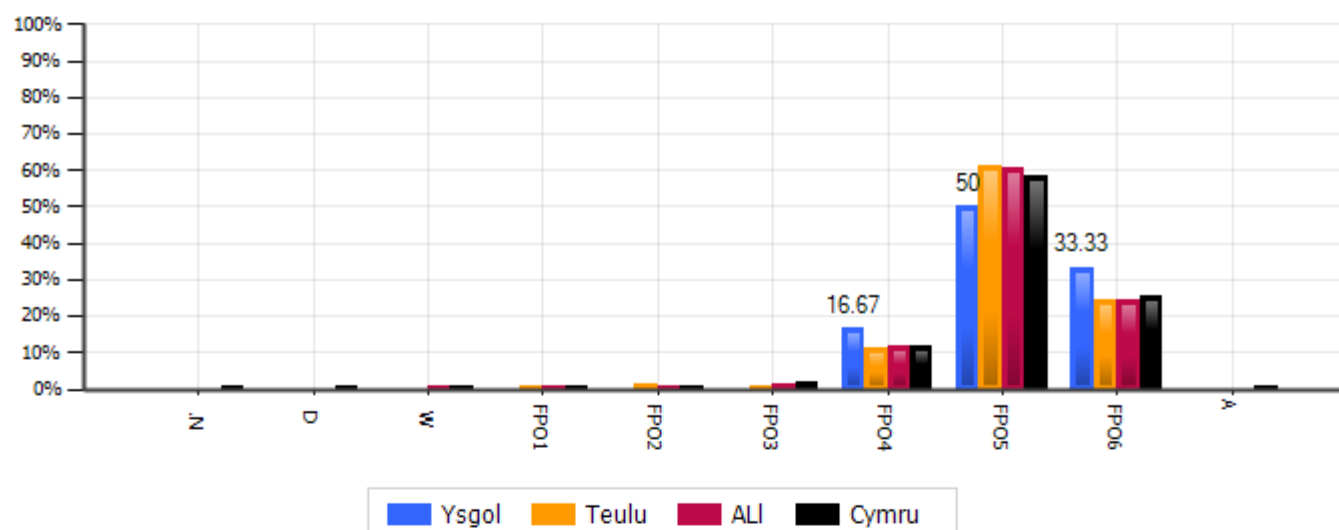
4.3a % y disgyblion sy'n cyflawni

N = Deiliant heb ei Ddyfarnu
D = Wedi'i ddatqymhwyso
W = Gweithio tuag at
Ddeiliant 1 y CS
FPO1 = Deiliant 1 y CS
FPO2 = Deiliant 2 y CS

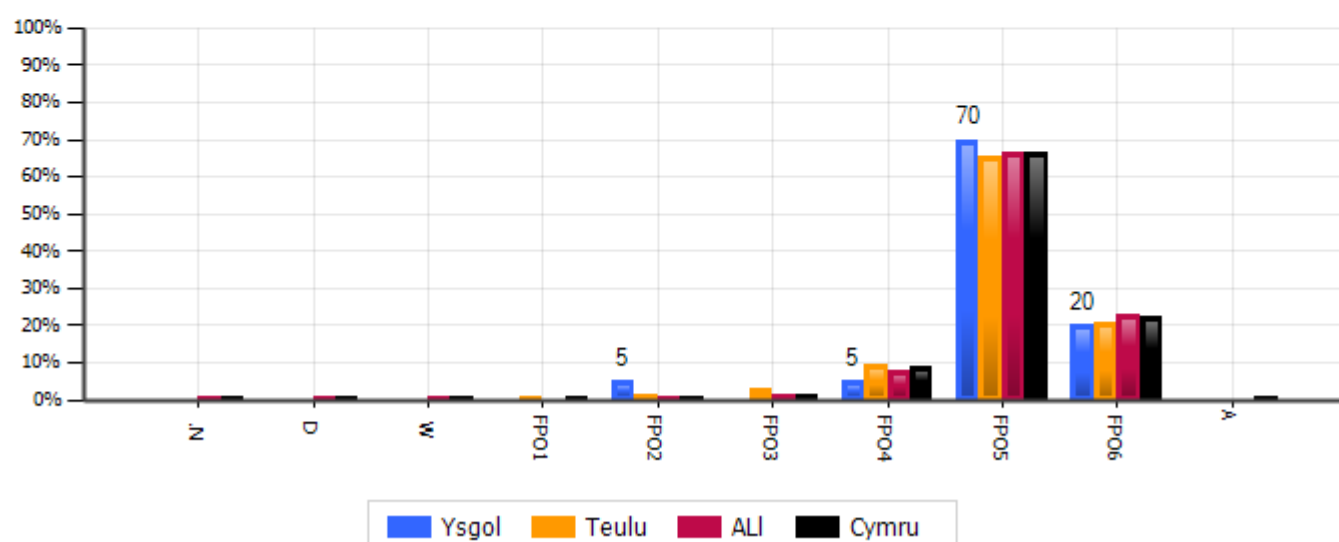
FPO3 = Deiliant 3 y CS
FPO4 = Deiliant 4 y CS
FPO5 = Deiliant 5 y CS
FPO6 = Deiliant 6 y CS
A = Uwchlaw Deiliant 6 y CS



4.3b % y bechgyn sy'n cyflawni

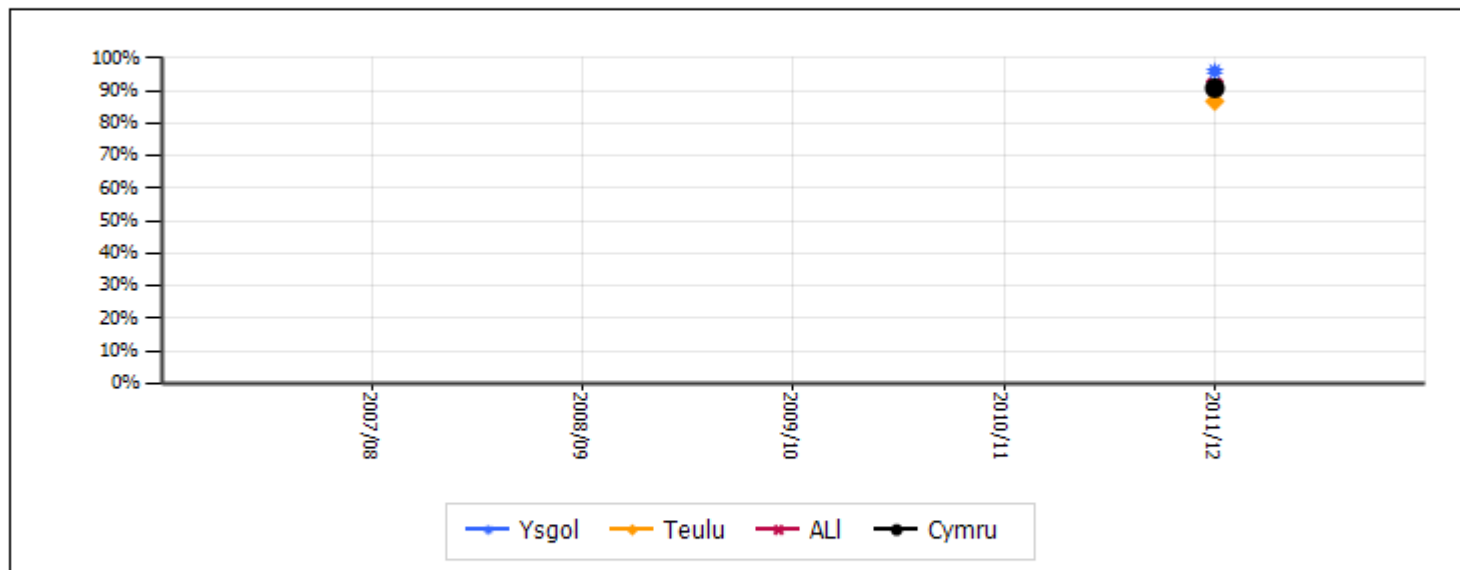


4.3c % y merched sy'n cyflawni

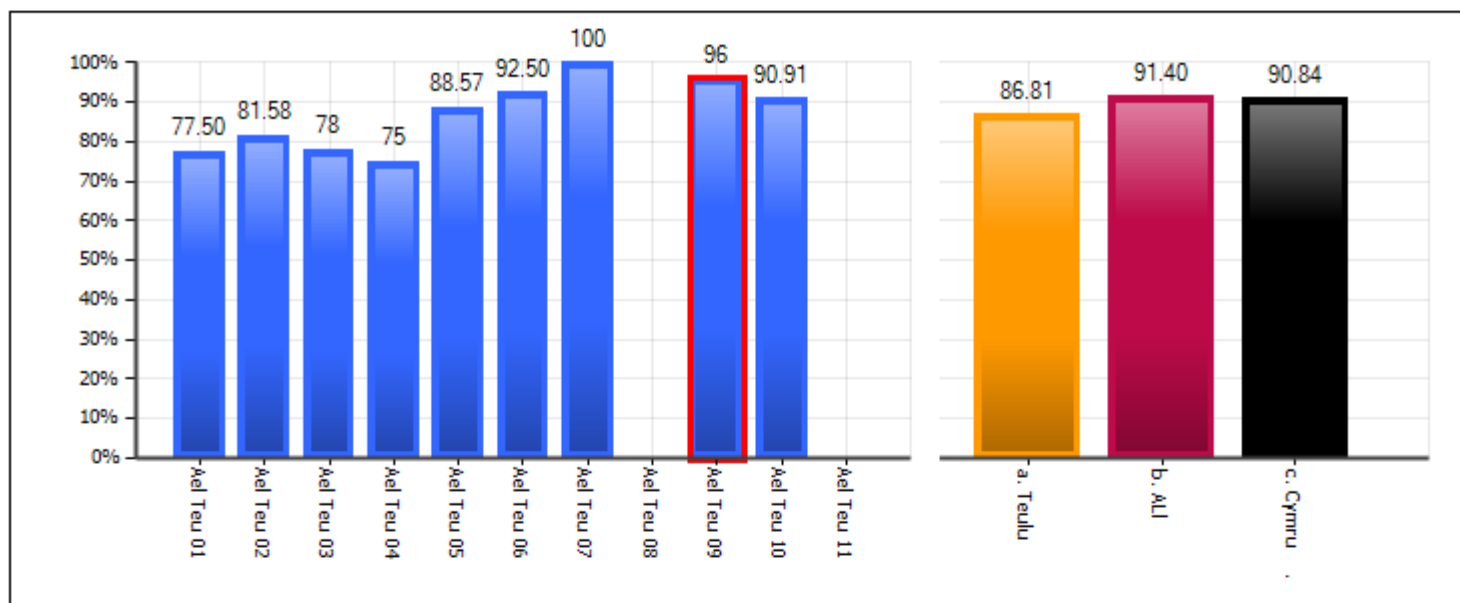


5.1 - Deiliant 5+

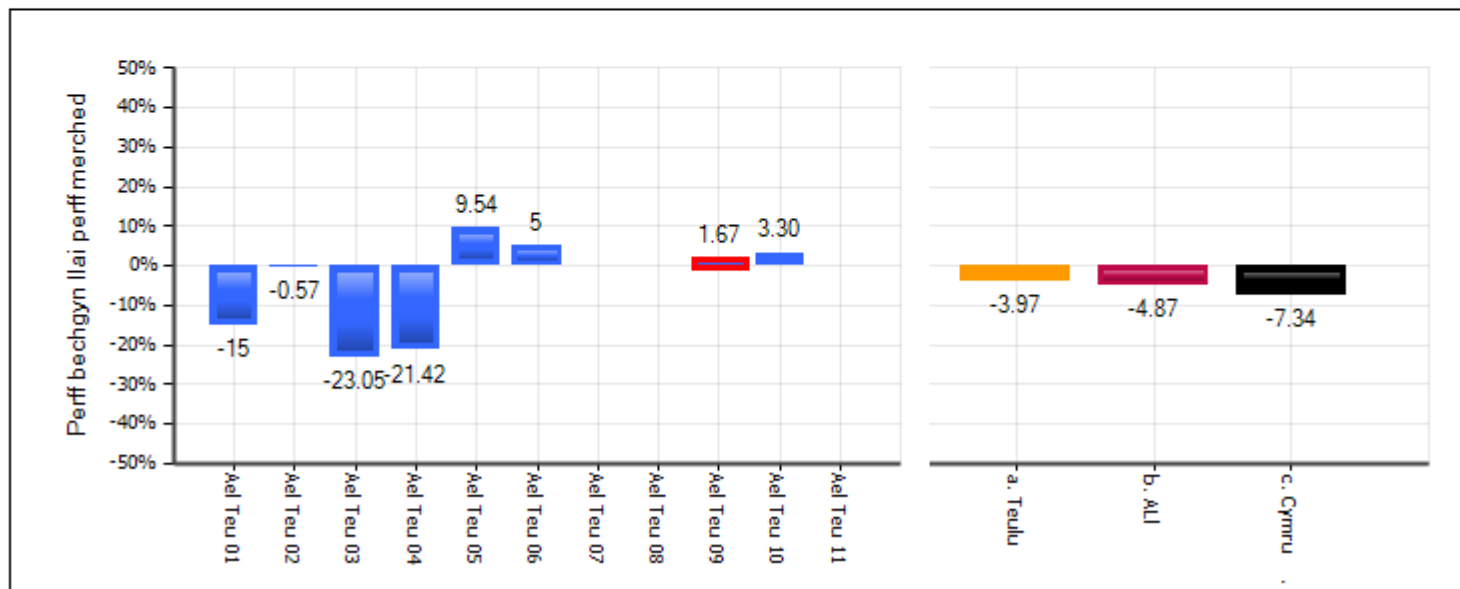
5.1a % y disgyblion sy'n cyflawni



5.1b Cymharu teuluoedd

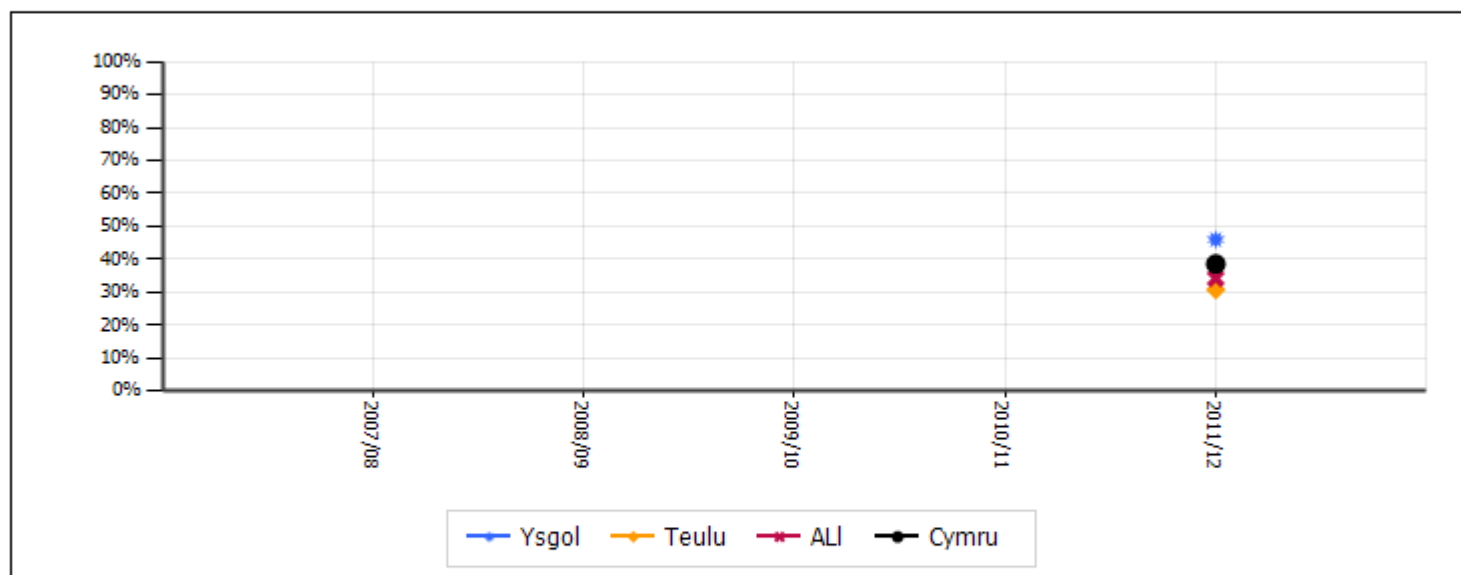


5.1c Cymharu teuluoedd - gwahaniaethau rhwng y rhywiau

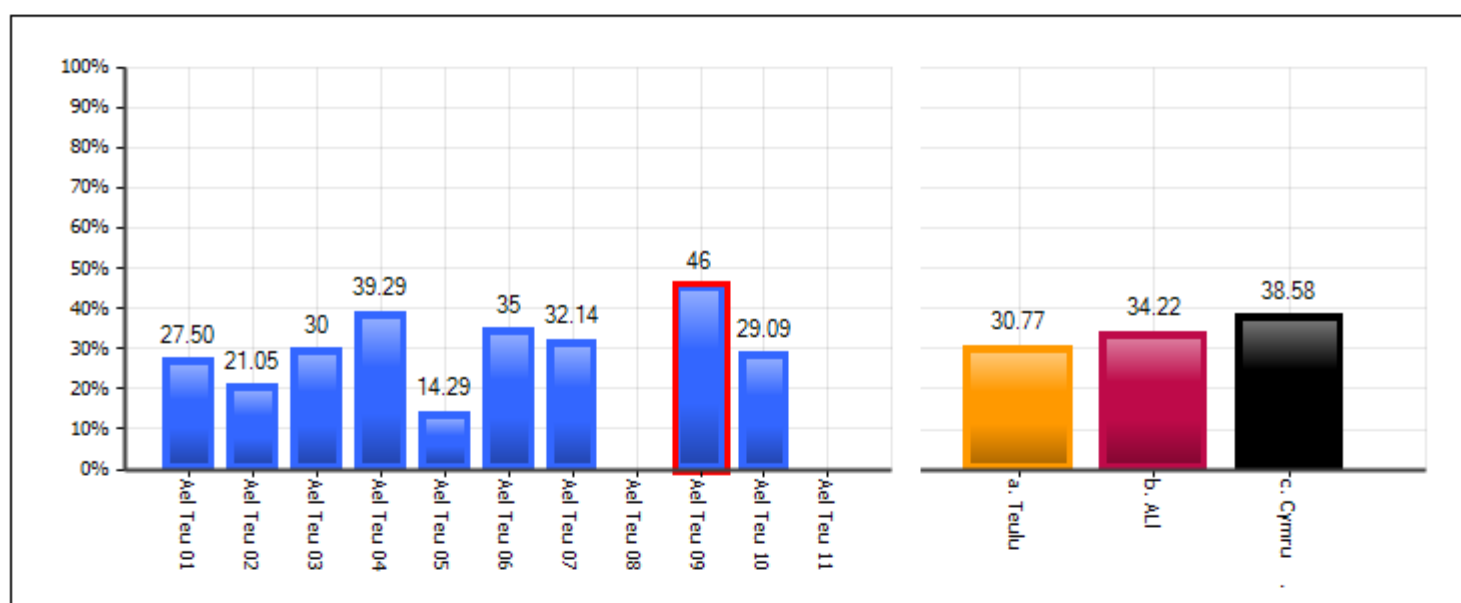


5.2 - Deiliant 6+

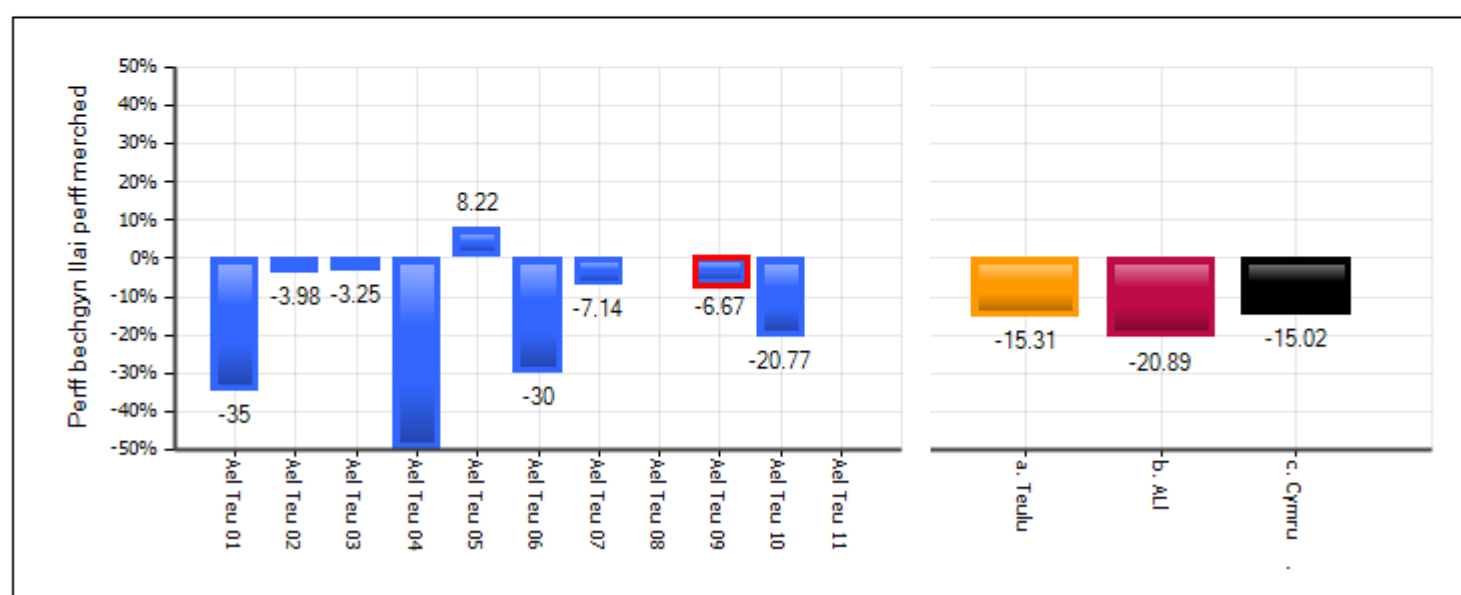
5.2a % y disgyblion sy'n cyflawni



5.2b Cymharu teuluoedd



5.2c Cymharu teuluoedd - gwahaniaethau rhwng y rhywiau



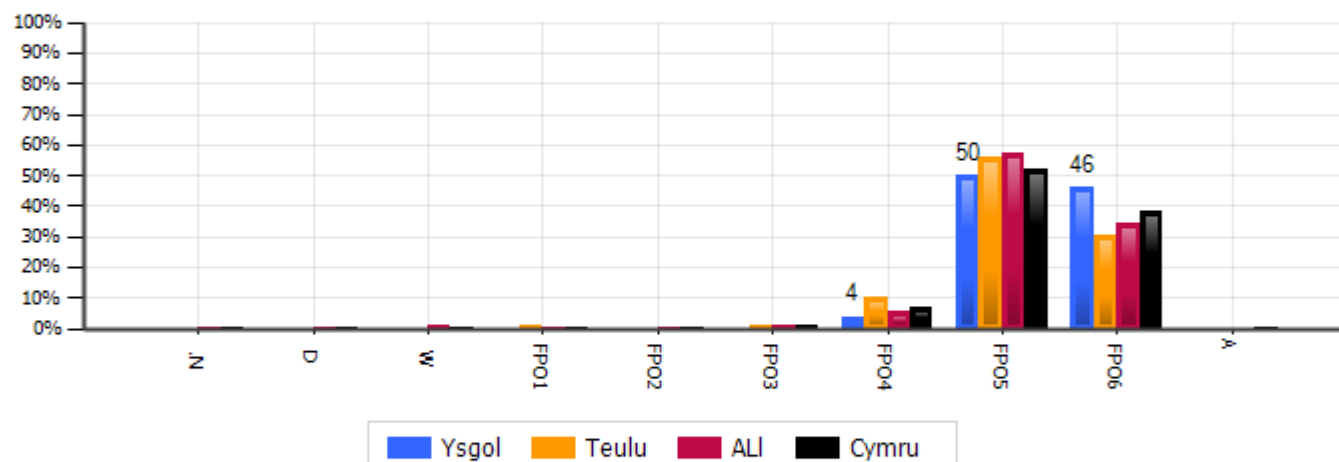
Adran 5 – Datblygiad Personol a Chymdeithasol, Lles ac Amrywiaeth Ddiwylliannol

5.3 - Deilliannau'r Cyfnod Sylfaen

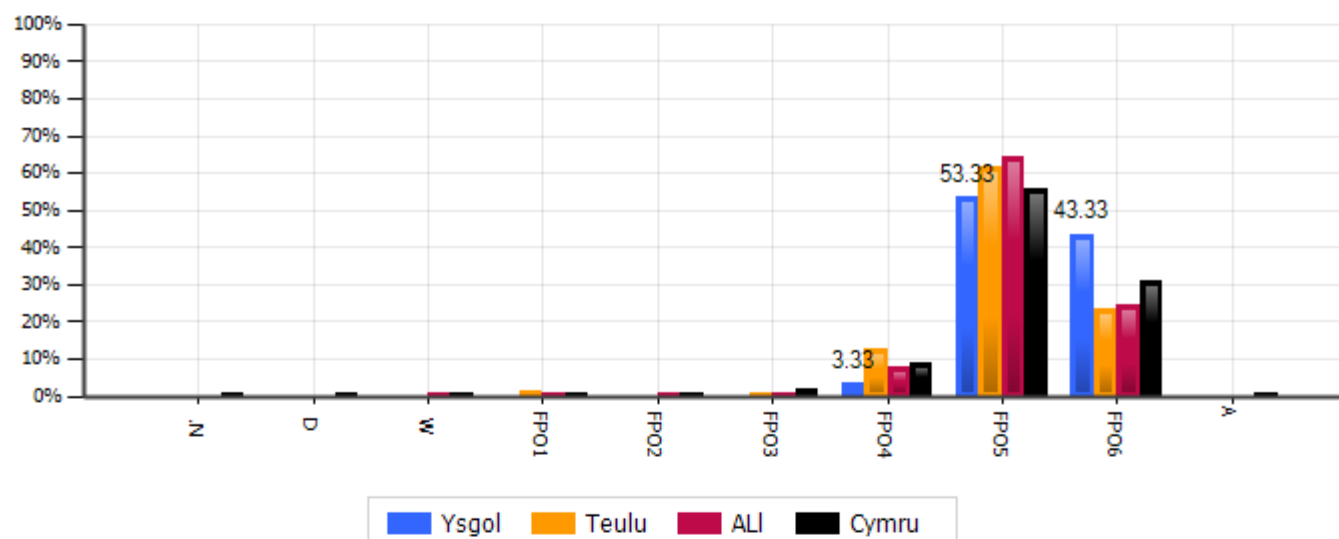
5.3a % y disgyblion sy'n cyflawni

N = Deiliant heb ei Ddyfarnu
D = Wedi'i ddatqymhwyso
W = Gweithio tuag at Ddeiliant 1 y CS
FPO1 = Deiliant 1 y CS
FPO2 = Deiliant 2 y CS
FPO3 = Deiliant 3 y CS
FPO4 = Deiliant 4 y CS
FPO5 = Deiliant 5 y CS
FPO6 = Deiliant 6 y CS
A = Uwchlaw Deiliant 6 y CS

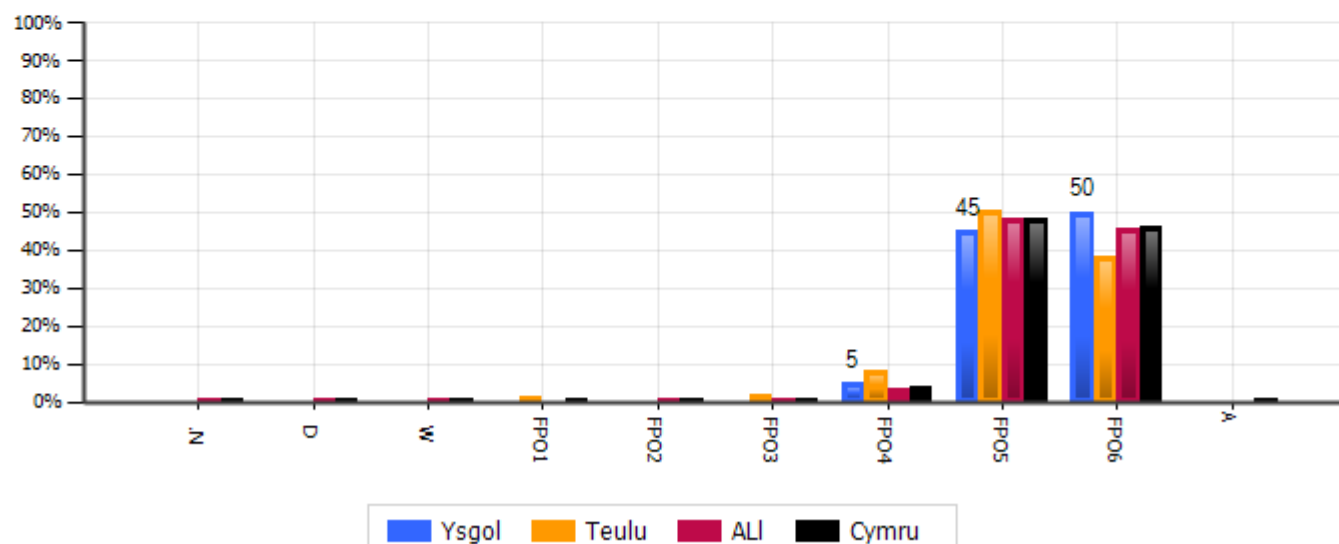
Hafan



5.3b % y bechgyn sy'n cyflawni



5.3c % y merched sy'n cyflawni

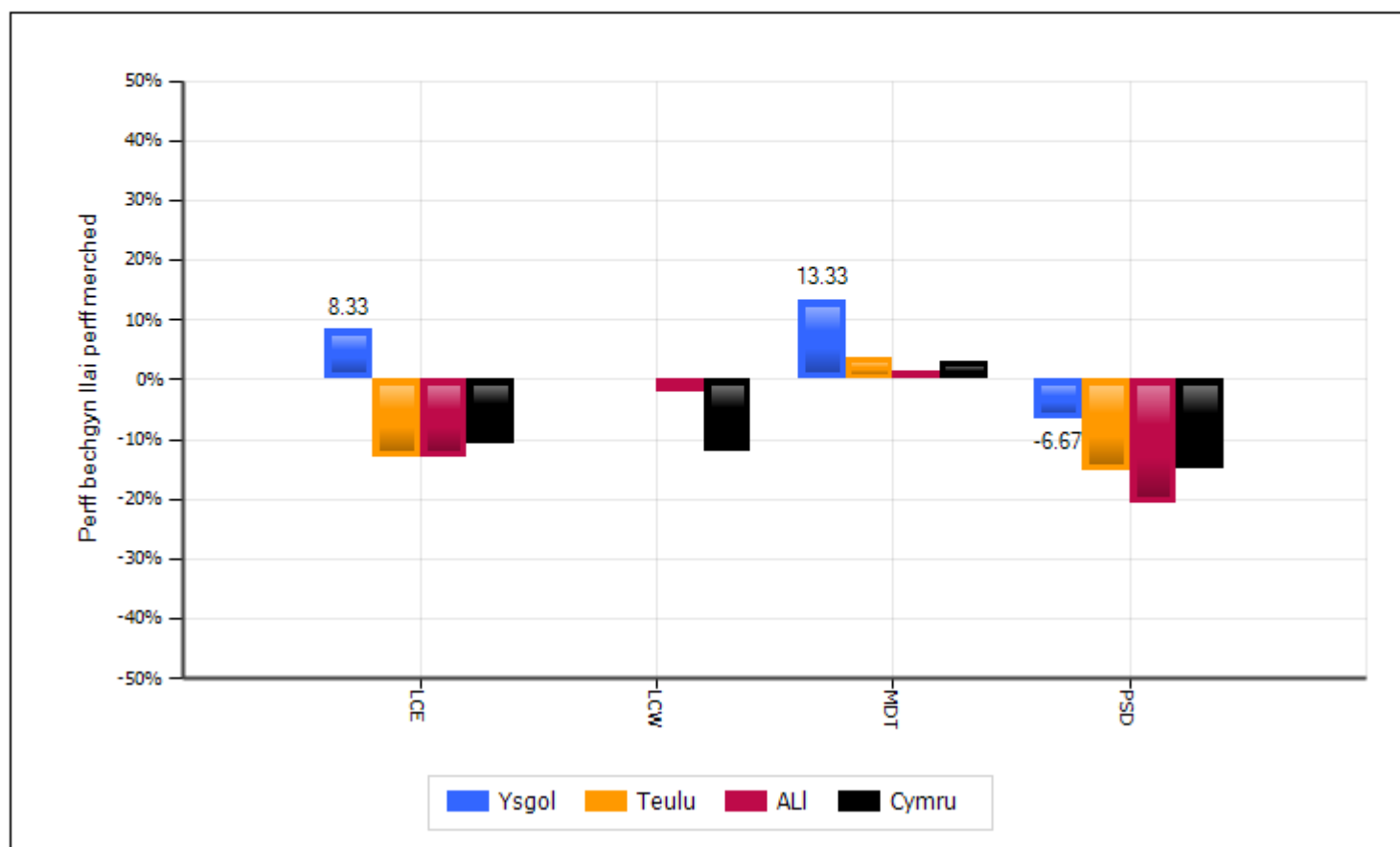


Cymharu Gwahaniaethau rhwng y Rhywiau

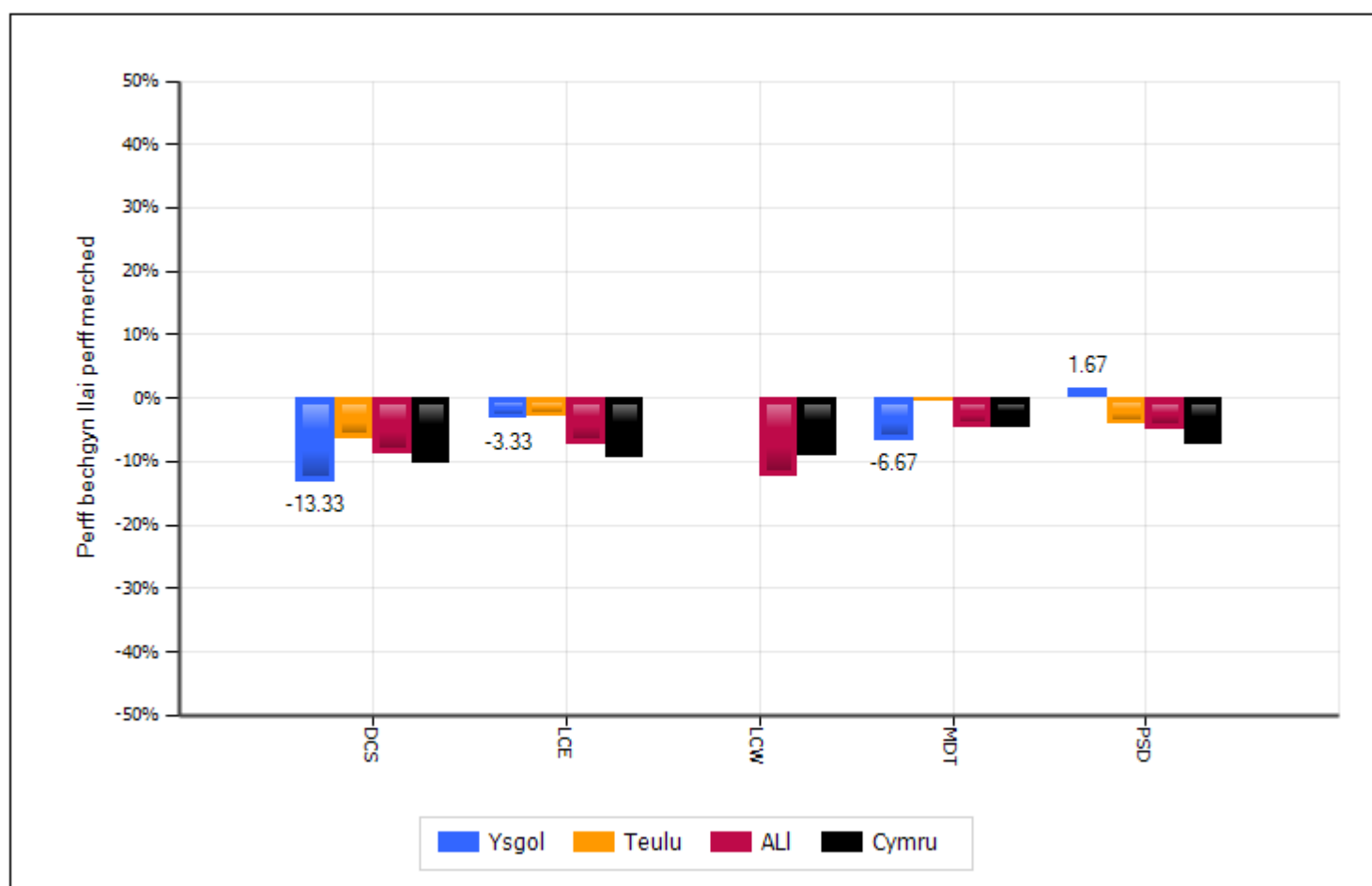
A yw unrhyw wahaniaethau rhwng y rhywiau yn fwy na'r cyfartaledd cenedlaethol yn y rhan fwyaf o'r Meysydd Dysgu? A oes patrwm cyson neu a oes gwahaniaethau rhwng Meysydd Dysgu?

6.1 - Gwahaniaethau rhwng y rhywiau fesul sefydliad

6.1a % y disgyblion sy'n cyflawni deilliant 6+

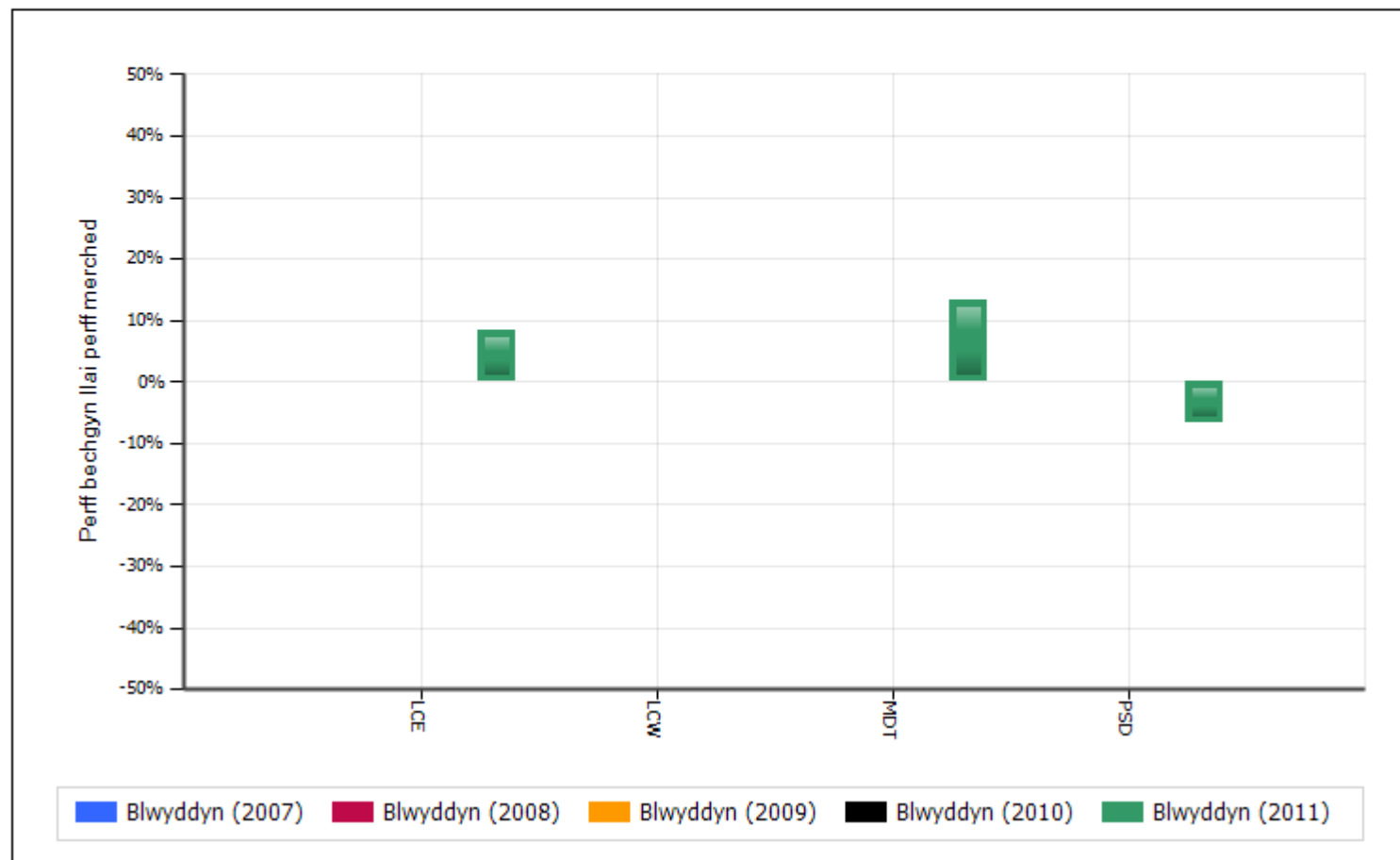


6.1b % y disgyblion sy'n cyflawni deilliant 5+

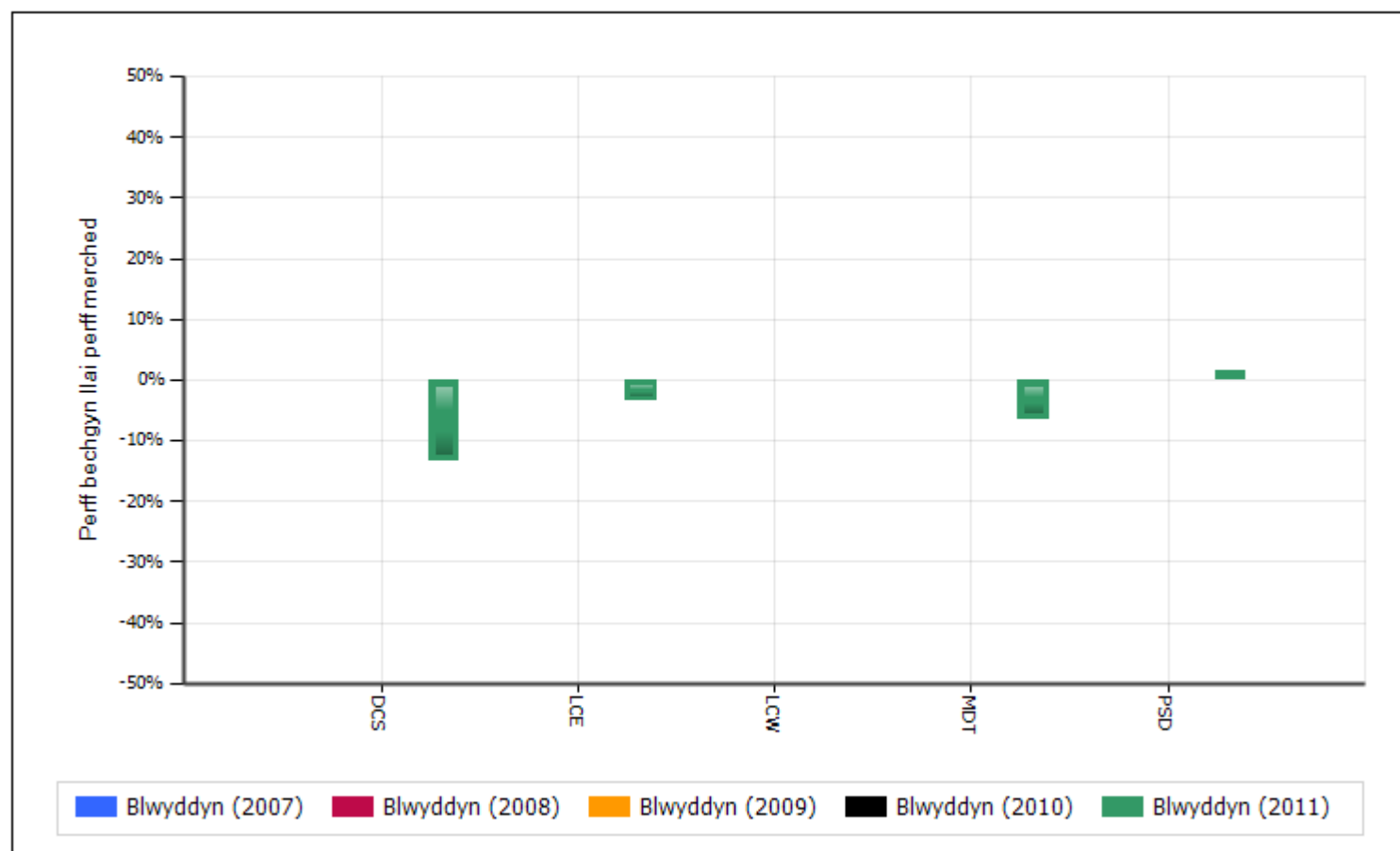


6.2 - Gwahaniaethau rhwng y rhywiau fesul Maes Dysgu

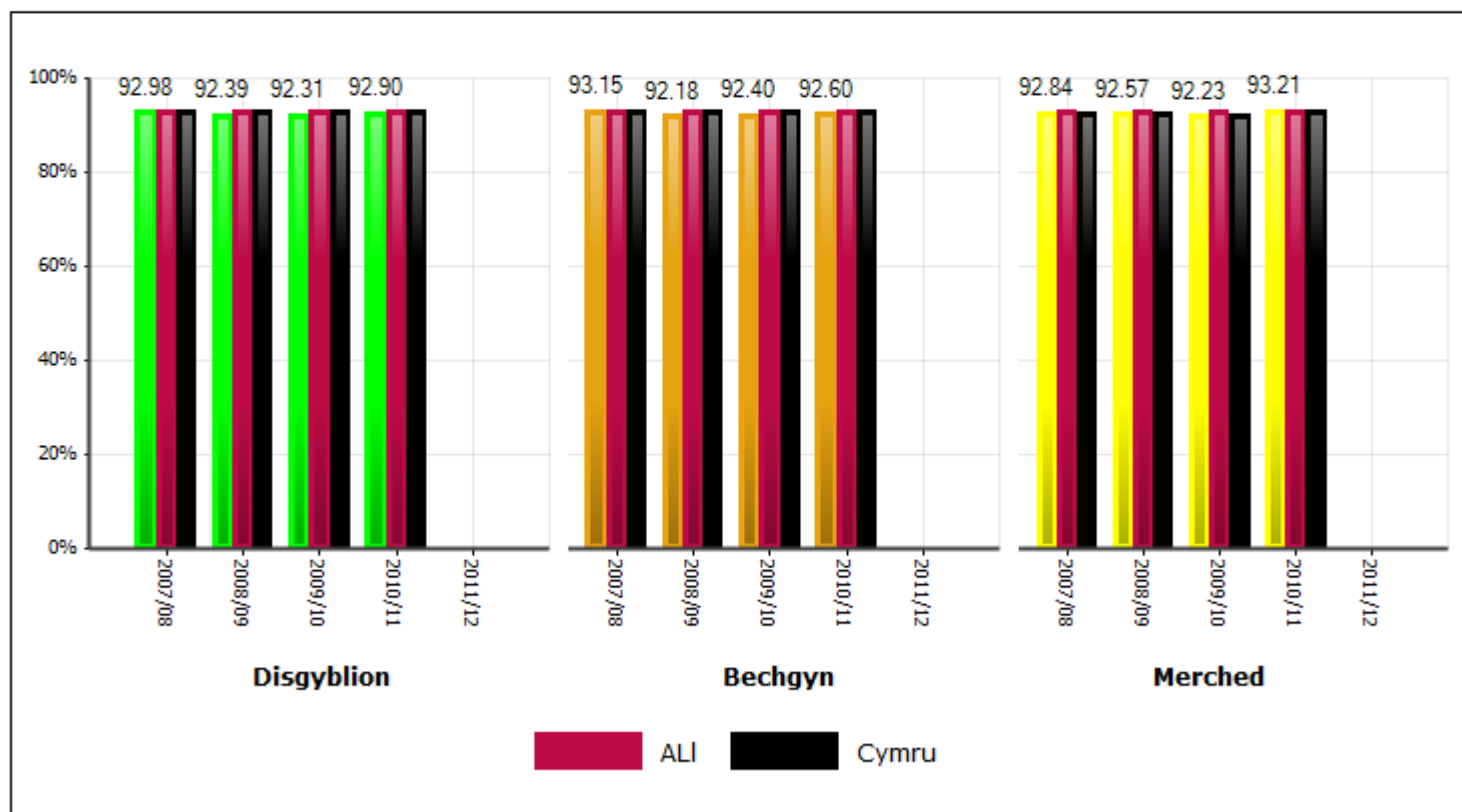
6.2a % y disgyblion sy'n cyflawni deilliant 6+



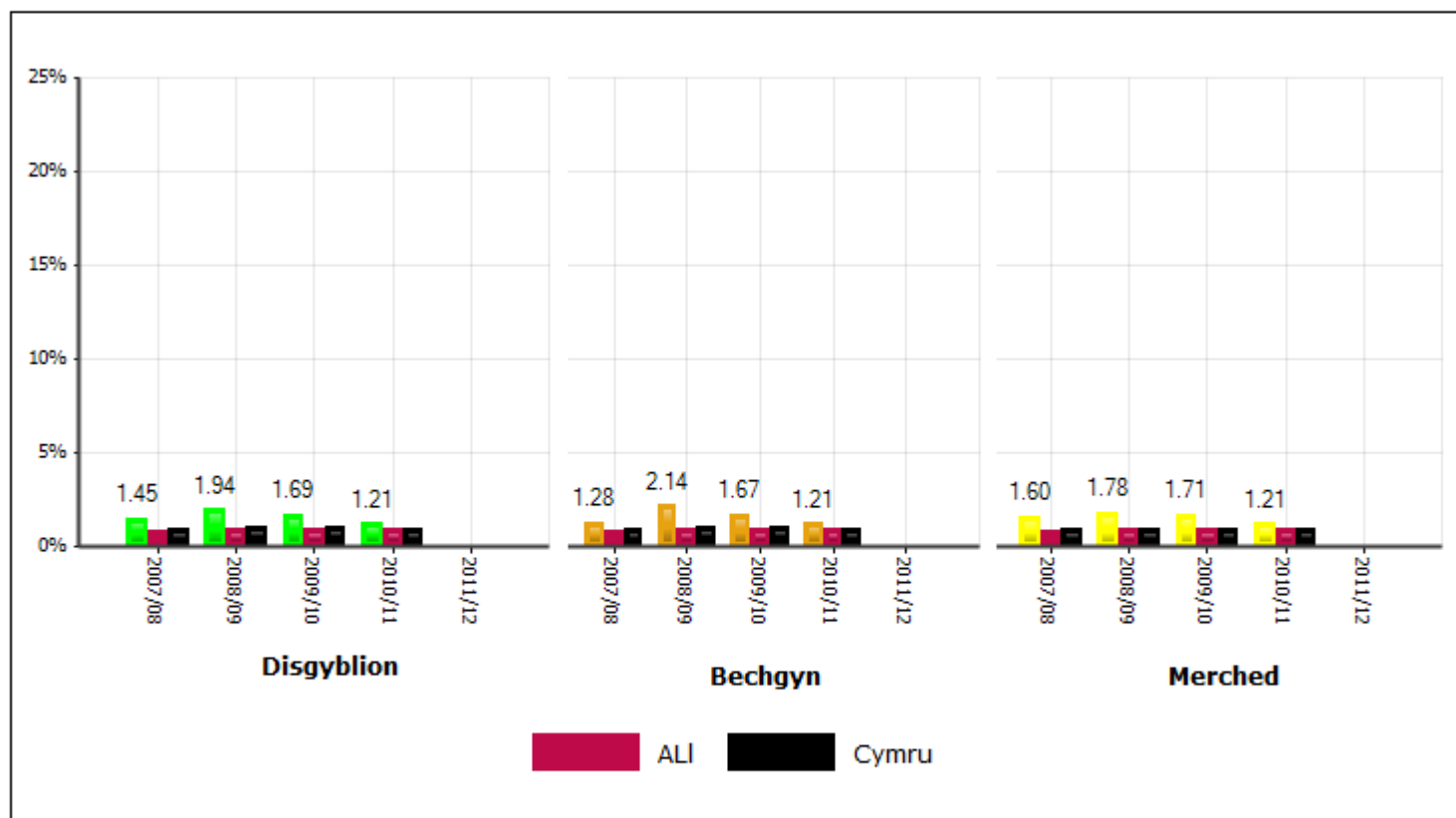
6.2b % y disgyblion sy'n cyflawni deilliant 5+



7.1a % y sesiynau hanner diwrnod a fynychwyd yn ôl rhyw a blwyddyn (ni chynhwysir y disgyblion absennol)

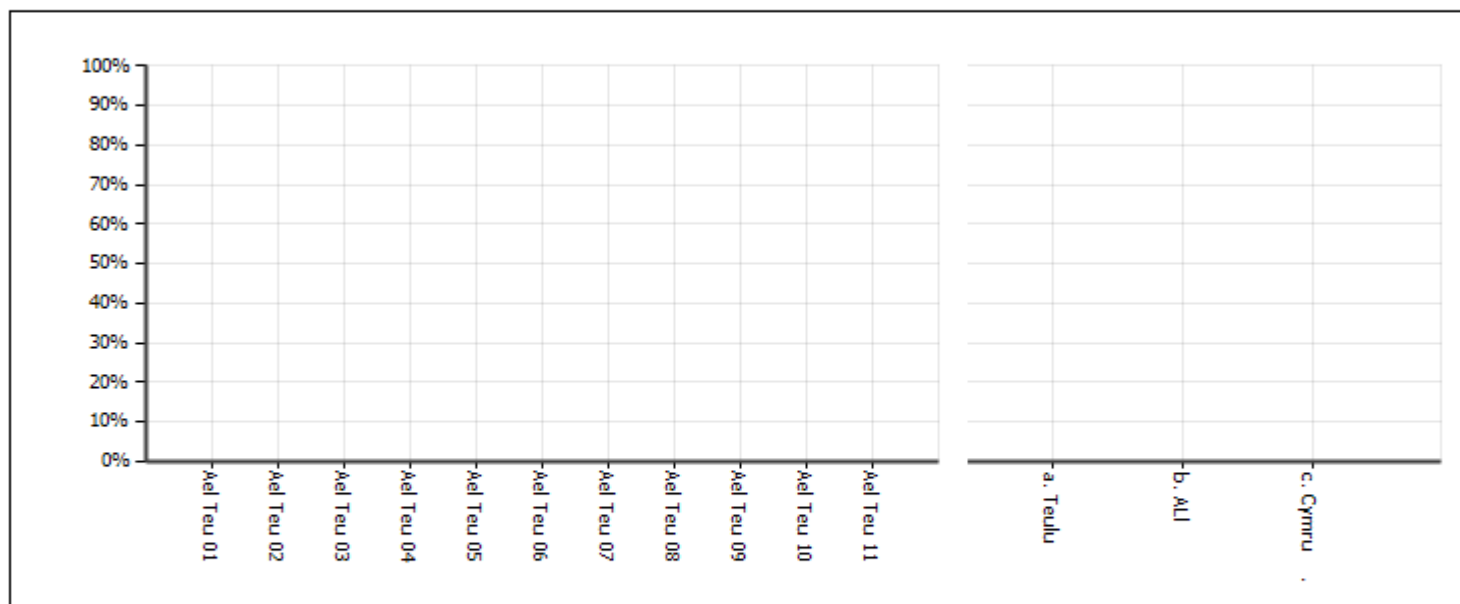


7.1b % sesiynau hanner diwrnod a gollwyd oherwydd absenoldeb heb ganiatâd

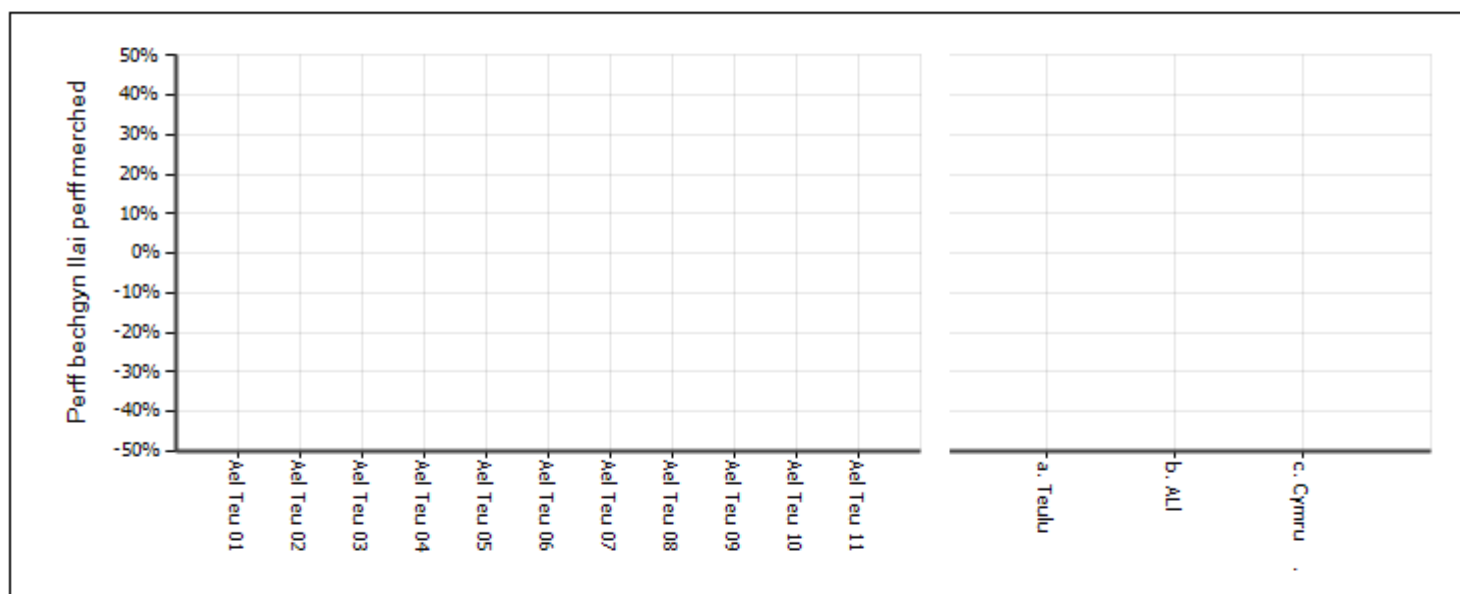


7.2 - % sesiynau hanner diwrnod a fynychwyd

7.2a Cymharu teuluoedd



7.2b Cymharu teuluoedd - gwahaniaethau rhwng y rhywiau



7.3 Presenoldeb ac absenoldeb - % y sesiynau hanner diwrnod

Presenoldeb ac absenoldeb

Teitl	2007/08	2008/09	2009/10	2010/11	2011/12
Presenoldeb	92.98	92.39	92.31	92.90	
Absenoldeb awdurdodedig	5.57	5.68	6.00	5.89	
Absenoldeb anawdurdodedig	1.45	1.94	1.69	1.21	

Ffynhonnell: Cofnod Presenoldeb Disgyblion

Meincnodi

A yw'r ysgol yn gyson yn y chwarteri uchaf neu isaf ar gyfer y rhan fwyaf o'r Meysydd Dysgu ac ar gyfer Dangosydd y Cyfnod Sylfaen?

Pa mor agos y mae'r ysgol at fod yn y chwarter nesaf? Os yw'r ysgol yn y trydydd chwarter, a yw'n agos at y canolrif neu'n agos at y chwarter isaf?

A yw'r cyfraddau absenoldeb yn uwch neu'n is nag mewn ysgolion tebyg yn gyffredinol?

8.1a Grwp meincnodi FSM - disgyblion oedran ysgol statudol sy'n gymwys am FSM

Teitl	2007/08	2008/09	2009/10	2010/11	2011/12
1) Hyd at, a chan gynnwys, 8%					
2) Dros 8%, hyd at, a chan gynnwys 16%					
3) Dros 16%, hyd at, a chan gynnwys 24%	22.44	20.53	21.65		
4) Dros 24%, hyd at, a chan gynnwys 32%				24.69	26.67
5) Dros 32%					

8.1b Crynodeb meincnodi: % sy'n cyflawni deilliant 5+ ym mhob Maes Dysgu fesul grŵp meincnodi FSM**Crynodeb o'r safleoedd o fewn y grŵp**

Teitl	2007/08	2008/09	2009/10	2010/11	2011/12
Dangosydd y Cyfnod Sylfaen					2
Sgiliau Iaith, Llythrennedd a Chyfathrebu yn Saesneg					2
Sgiliau Iaith, Llythrennedd a Chyfathrebu yn y Gymraeg					
Datblygiad Mathemategol					3
Datblygiad Personol a Chymdeithasol, Lles ac Amrywiaeth Ddiwylliannol					2

Dangosydd y Cyfnod Sylfaen

Teitl	2007/08	2008/09	2009/10	2010/11	2011/12
Yn y 25% uchaf					
Chwartel uwch					88.21
Yn y 50%- 25% uchaf					82.00
Canolrif					81.40
Yn y 25% - 50% isaf					
Chwartel is					73.53
Yn y 25% isaf					

8.1b Crynodeb meincnodi: % sy'n cyflawni deilliant 5+ ym mhob Maes Dysgu fesul grwp meincnodi FSM, parhad

Sgiliau Iaith, Llythrennedd a Chyfathrebu yn Saesneg

Teitl	2007/08	2008/09	2009/10	2010/11	2011/12
Yn y 25% uchaf					
Chwartel uwch					90.00
Yn y 50%- 25% uchaf					88.00
Canolrif					84.11
Yn y 25% - 50% isaf					
Chwartel is					76.47
Yn y 25% isaf					

Sgiliau Iaith, Llythrennedd a Chyfathrebu yn y Gymraeg

Teitl	2007/08	2008/09	2009/10	2010/11	2011/12
Yn y 25% uchaf					
Chwartel uwch					
Yn y 50%- 25% uchaf					
Canolrif					
Yn y 25% - 50% isaf					
Chwartel is					
Yn y 25% isaf					

8.1b Crynodeb meincnodi: % sy'n cyflawni deilliant 5+ ym mhob Maes Dysgu fesul grwp meincnodi FSM, parhad

Datblygiad Mathemategol

Teitl	2007/08	2008/09	2009/10	2010/11	2011/12
Yn y 25% uchaf					
Chwartel uwch					91.67
Yn y 50%- 25% uchaf					
Canolrif					88.21
Yn y 25% - 50% isaf					88.00
Chwartel is					80.95
Yn y 25% isaf					

Datblygiad Personol a Chymdeithasol, Lles ac Amrywiaeth Ddiwylliannol

Teitl	2007/08	2008/09	2009/10	2010/11	2011/12
Yn y 25% uchaf					
Chwartel uwch					98.55
Yn y 50%- 25% uchaf					98.00
Canolrif					91.30
Yn y 25% - 50% isaf					
Chwartel is					85.71
Yn y 25% isaf					

8.1c Crynodeb meincnodi: % sy'n cyflawni deilliant 6+ ym mhob Maes Dysgu fesul grwp meincnodi FSM

Crynodeb o'r safleoedd o fewn y grŵp

Teitl	2007/08	2008/09	2009/10	2010/11	2011/12
Dangosydd y Cyfnod Sylfaen					
Sgiliau Iaith, Llythrennedd a Chyfathrebu yn Saesneg					1
Sgiliau Iaith, Llythrennedd a Chyfathrebu yn y Gymraeg					
Datblygiad Mathemategol					2
Datblygiad Personol a Chymdeithasol, Lles ac Amrywiaeth Ddiwylliannol					1

8.1c Crynodeb meincnodi: % sy'n cyflawni deilliant 6+ ym mhob Maes Dysgu fesul grwp meincnodi FSM, parhad

Sgiliau Iaith, Llythrennedd a Chyfathrebu yn Saesneg

Teitl	2007/08	2008/09	2009/10	2010/11	2011/12
Yn y 25% uchaf					30.00
Chwartel uwch					28.57
Yn y 50%- 25% uchaf					
Canolrif					22.22
Yn y 25% - 50% isaf					
Chwartel is					17.28
Yn y 25% isaf					

Sgiliau Iaith, Llythrennedd a Chyfathrebu yn y Gymraeg

Teitl	2007/08	2008/09	2009/10	2010/11	2011/12
Yn y 25% uchaf					
Chwartel uwch					
Yn y 50%- 25% uchaf					
Canolrif					
Yn y 25% - 50% isaf					
Chwartel is					
Yn y 25% isaf					

8.1c Crynodeb meincnodi: % sy'n cyflawni deilliant 6+ ym mhob Maes Dysgu fesul grwp meincnodi FSM, parhad

Datblygiad Mathemategol

Teitl	2007/08	2008/09	2009/10	2010/11	2011/12
Yn y 25% uchaf					
Chwartel uwch					28.57
Yn y 50%- 25% uchaf					28.00
Canolrif					21.05
Yn y 25% - 50% isaf					
Chwartel is					13.04
Yn y 25% isaf					

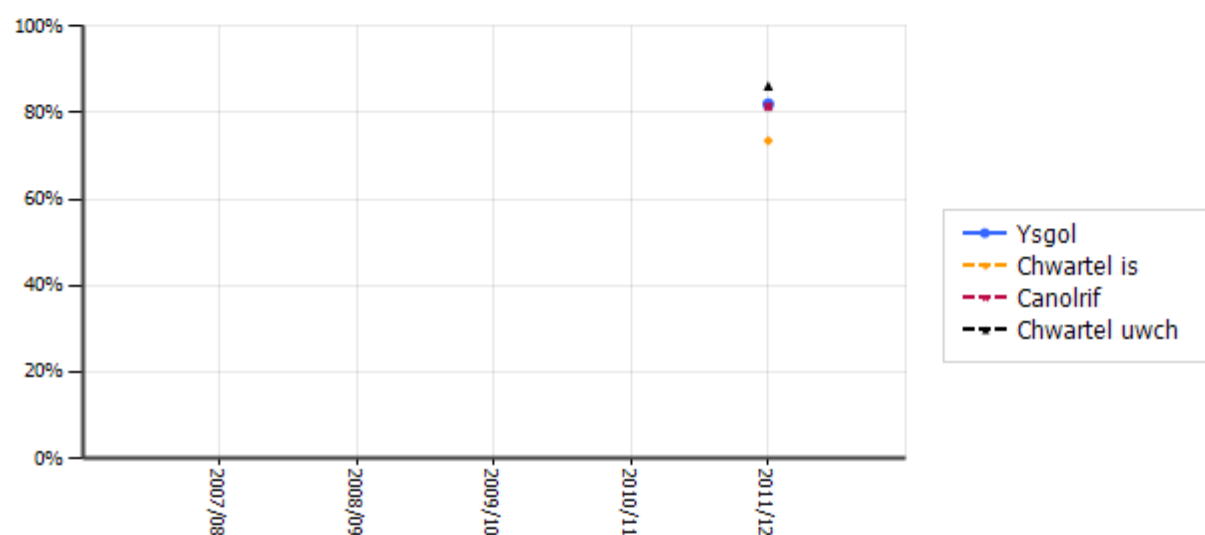
Datblygiad Personol a Chymdeithasol, Lles ac Amrywiaeth Ddiwylliannol

Teitl	2007/08	2008/09	2009/10	2010/11	2011/12
Yn y 25% uchaf					46.00
Chwartel uwch					45.16
Yn y 50%- 25% uchaf					
Canolrif					33.33
Yn y 25% - 50% isaf					
Chwartel is					21.43
Yn y 25% isaf					

8.2 - % y disgyblion sy'n cyflawni deilliant 5+ fesul safle yng ngrwp meincnodi perthnasol FSM

8.2a Deilliant 5+ Dangosydd y Cyfnod Sylfaen

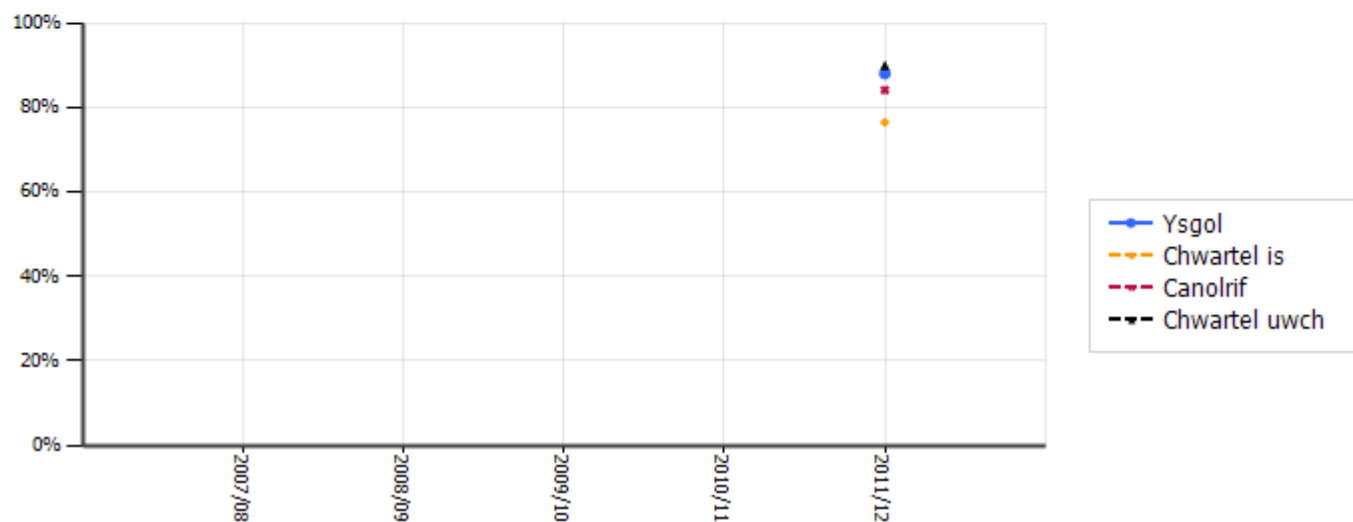
Teitl	2007/08	2008/09	2009/10	2010/11	2011/12
Chwarter uchaf					
Chwarter canol uwch					82.00
Chwarter canol is					
Chwarter isaf					



8.2 - % y disgyblion sy'n cyflawni deilliant 5+ a deilliant 6+ fesul safle yng ngrwp meincnodi perthnasol FSM

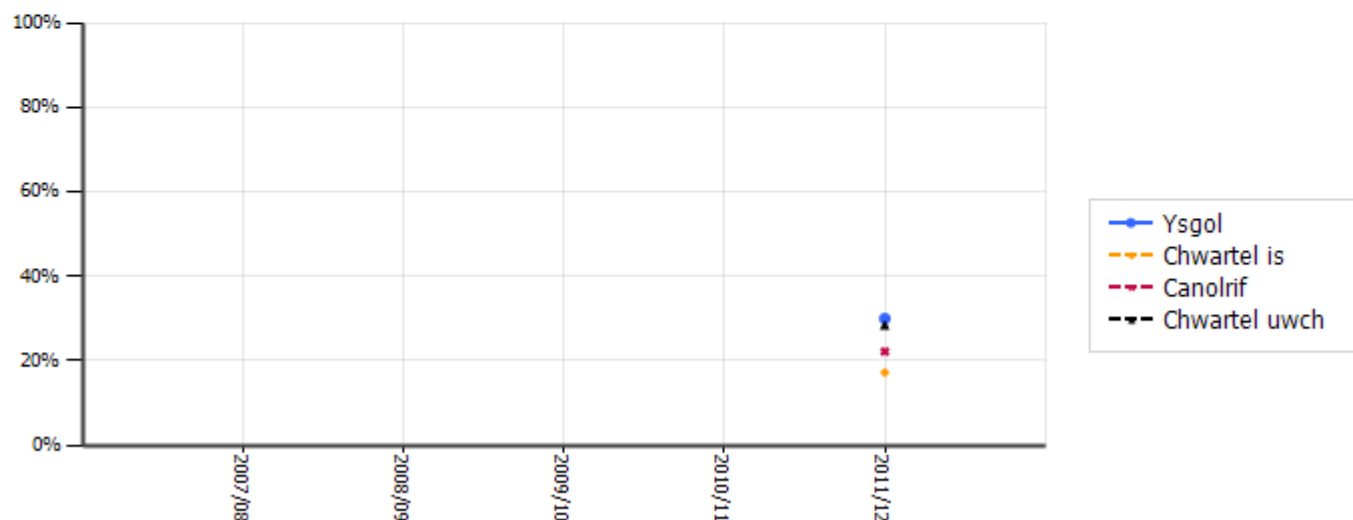
8.2b Deilliant 5+ Sgiliau Iaith, Llythrennedd a Chyfathrebu yn Saesneg

Teitl	2007/08	2008/09	2009/10	2010/11	2011/12
Chwarter uchaf					
Chwarter canol uwch					88.00
Chwarter canol is					
Chwarter isaf					



8.2b Deilliant 6+ Sgiliau Iaith, Llythrennedd a Chyfathrebu yn Saesneg

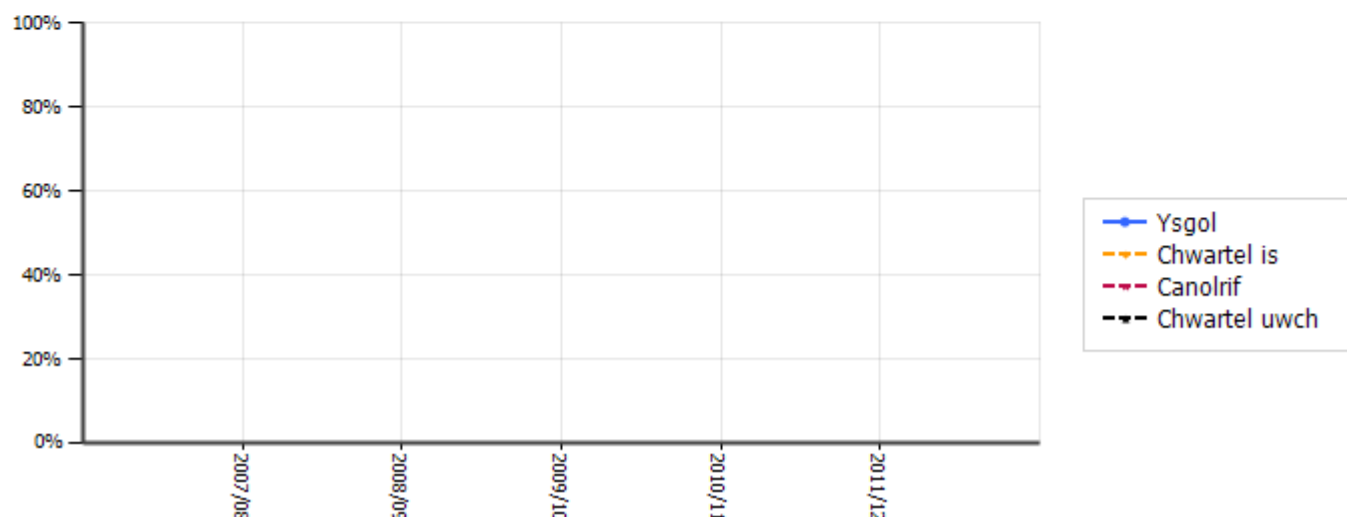
Teitl	2007/08	2008/09	2009/10	2010/11	2011/12
Chwarter uchaf					30.00
Chwarter canol uwch					
Chwarter canol is					
Chwarter isaf					



8.2 - % y disgyblion sy'n cyflawni deilliant 5+ a deilliant 6+ fesul safle yng ngrwp meincnodi perthnasol FSM

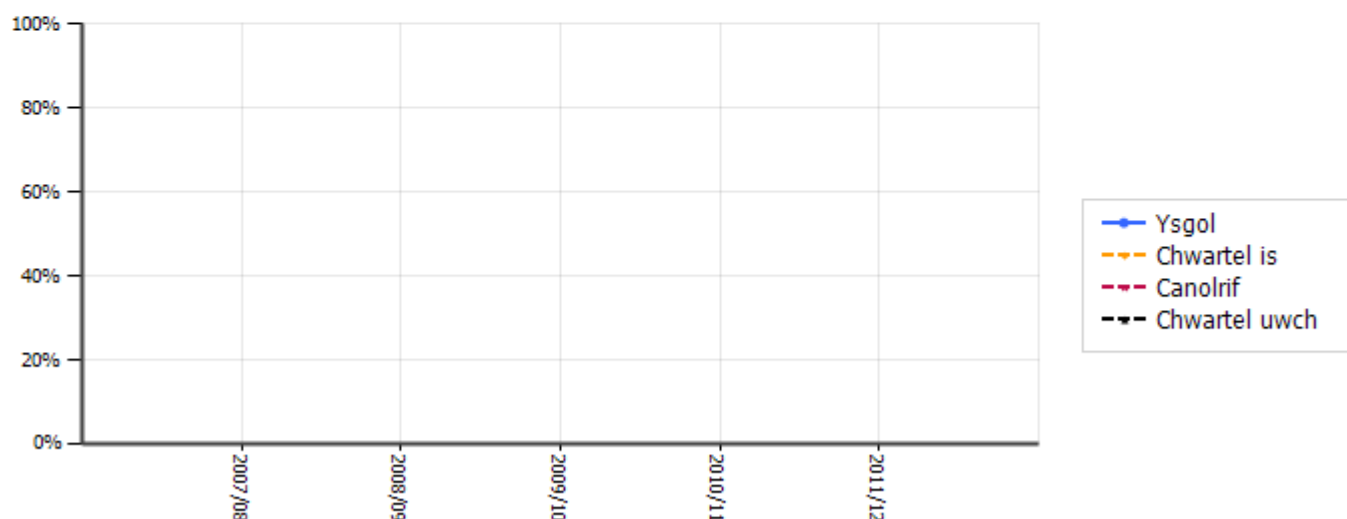
8.2c Deilliant 5+ Sgiliau Iaith, Llythrennedd a Chyfathrebu yn y Gymraeg

Teitl	2007/08	2008/09	2009/10	2010/11	2011/12
Chwarter uchaf					
Chwarter canol uwch					
Chwarter canol is					
Chwarter isaf					



8.2c Deilliant 6+ Sgiliau Iaith, Llythrennedd a Chyfathrebu yn y Gymraeg

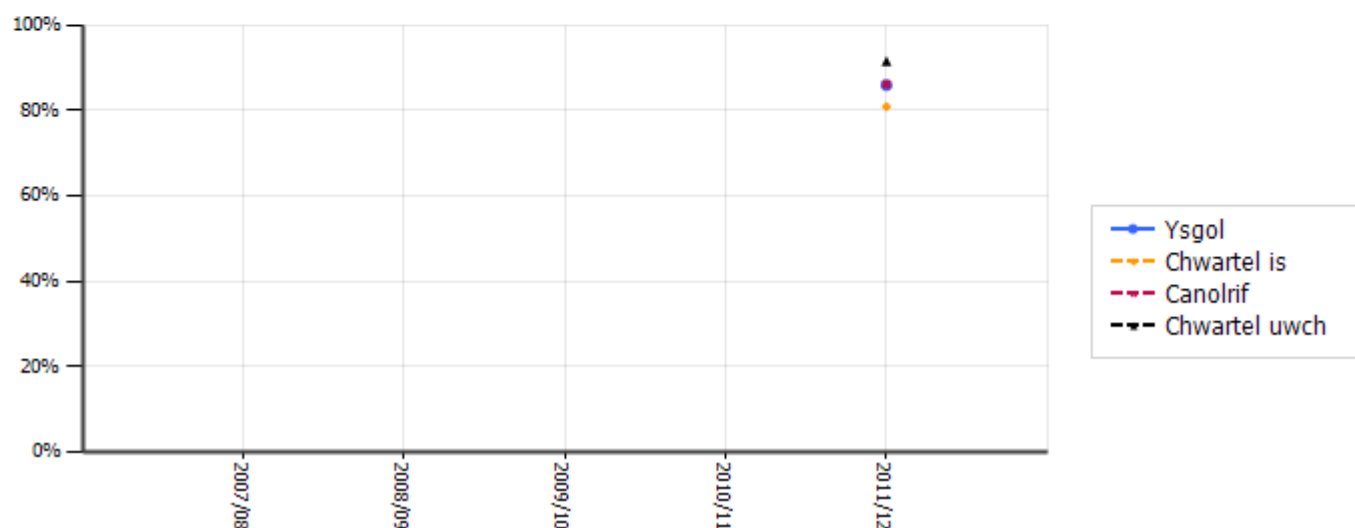
Teitl	2007/08	2008/09	2009/10	2010/11	2011/12
Chwarter uchaf					
Chwarter canol uwch					
Chwarter canol is					
Chwarter isaf					



8.2 - % y disgyblion sy'n cyflawni deilliant 5+ a deilliant 6+ fesul safle yng ngrwp meincnodi perthnasol FSM

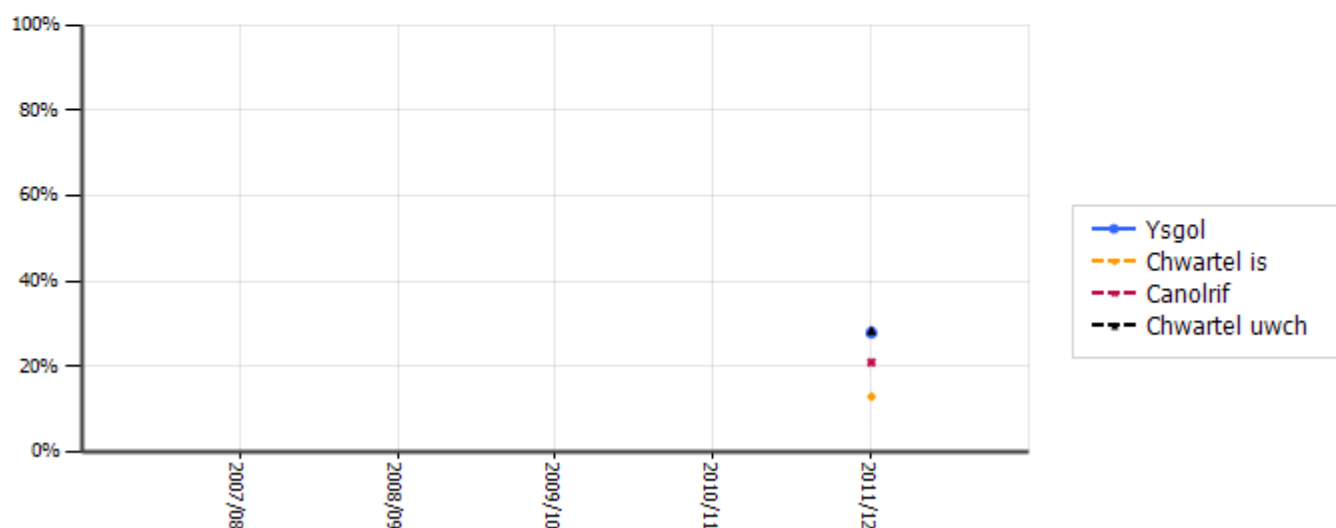
8.2d Deilliant 5+ Datblygiad Mathemategol

Teitl	2007/08	2008/09	2009/10	2010/11	2011/12
Chwarter uchaf					
Chwarter canol uwch					
Chwarter canol is					86.00
Chwarter isaf					



8.2d Deilliant 6+ Datblygiad Mathemategol

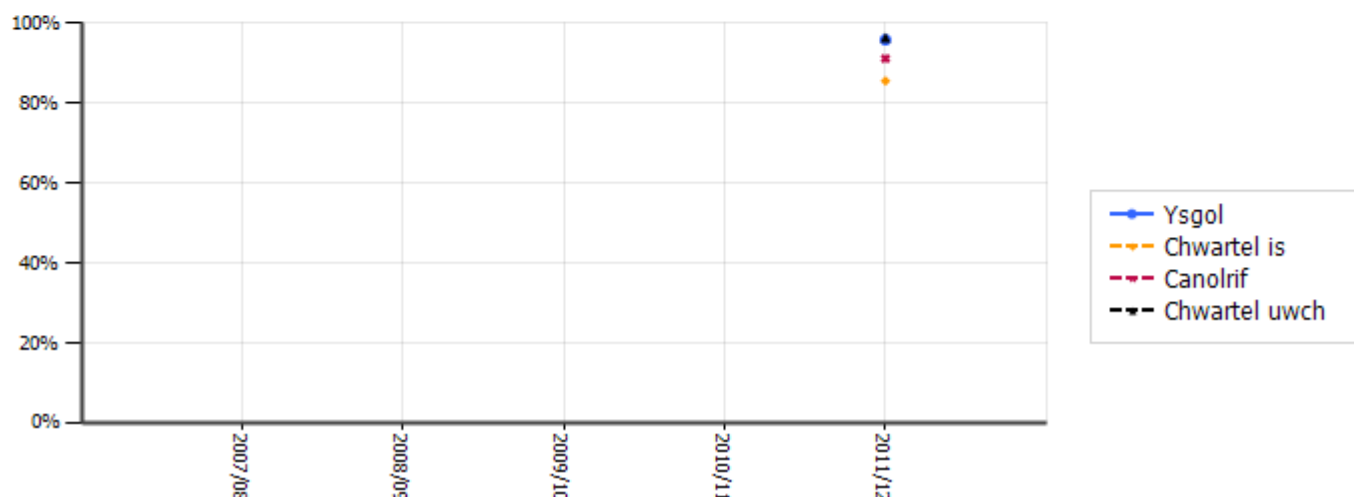
Teitl	2007/08	2008/09	2009/10	2010/11	2011/12
Chwarter uchaf					
Chwarter canol uwch					28.00
Chwarter canol is					
Chwarter isaf					



8.2 - % y disgyblion sy'n cyflawni deilliant 5+ a deilliant 6+ fesul safle yng ngrwp meincnodi perthnasol FSM

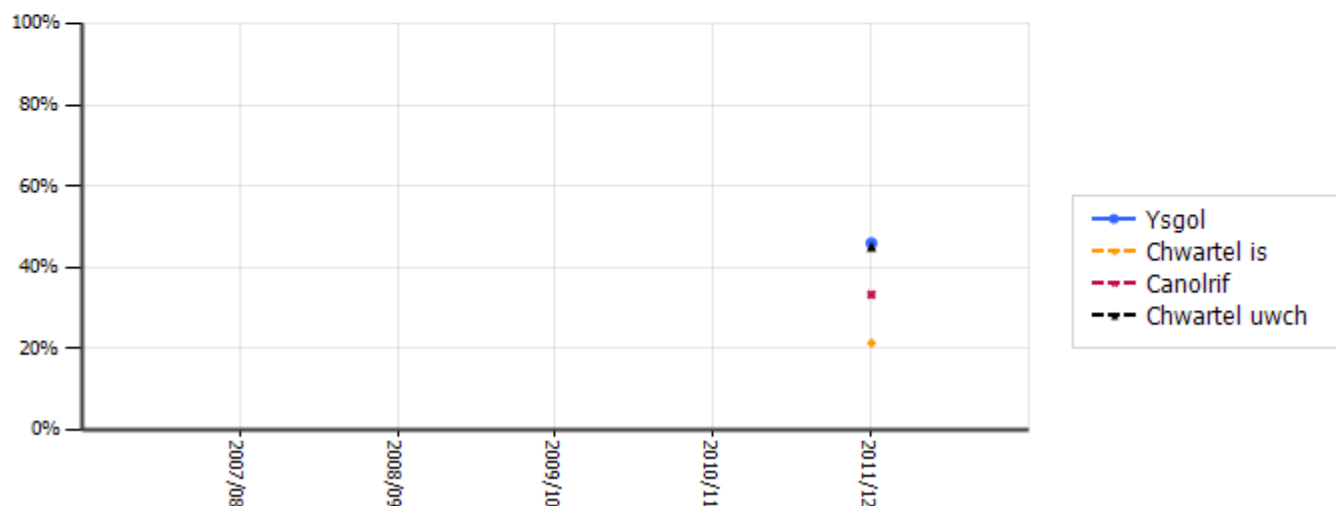
8.2e Deilliant 5+ Datblygiad Personol a Chymdeithasol, Lles ac Amrywiaeth Ddiwylliannol

Teitl	2007/08	2008/09	2009/10	2010/11	2011/12
Chwarter uchaf					
Chwarter canol uwch					96.00
Chwarter canol is					
Chwarter isaf					



8.2e Deilliant 6+ Datblygiad Personol a Chymdeithasol, Lles ac Amrywiaeth Ddiwylliannol

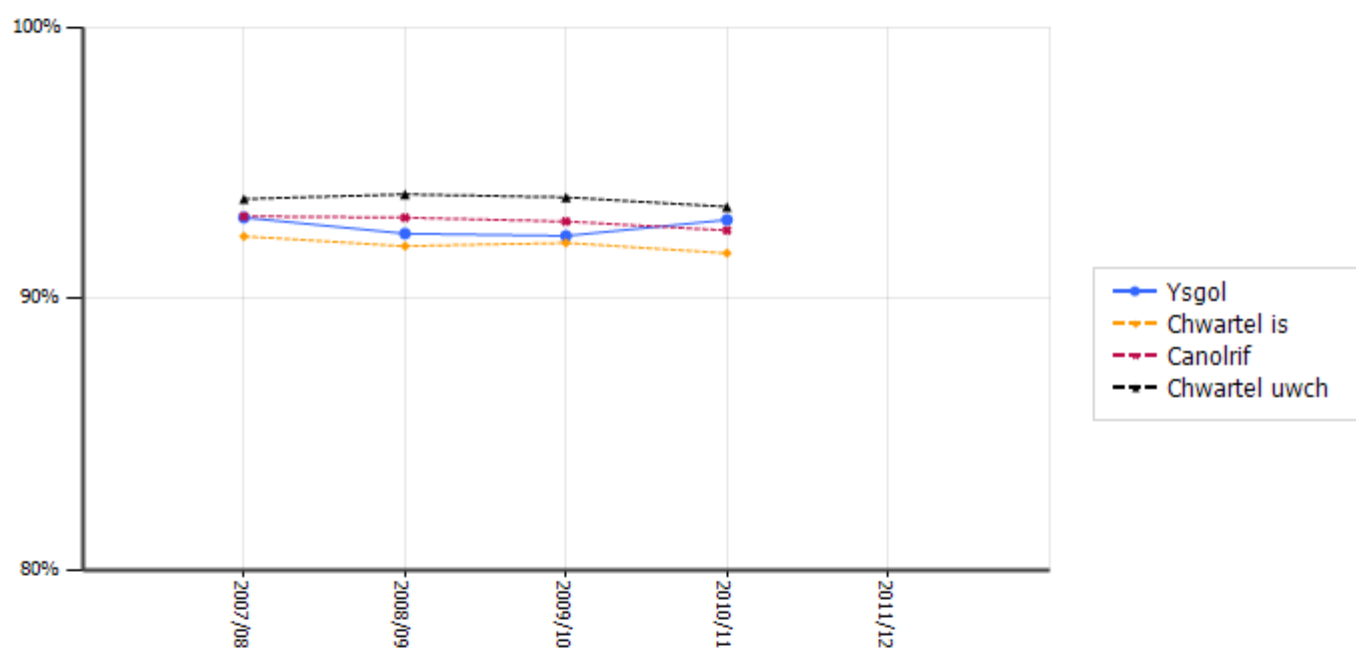
Teitl	2007/08	2008/09	2009/10	2010/11	2011/12
Chwarter uchaf					46.00
Chwarter canol uwch					
Chwarter canol is					
Chwarter isaf					



8.3 - Presenoldeb

8.3a % y sesiynau hanner diwrnod a fynychwyd, fesul safle yng ngrwp meincnodi perthnasol FSM
(Noder: mae'r echelin-y yn y siart hwn yn rhedeg o 80% i 100%)

Teitl	2007/08	2008/09	2009/10	2010/11	2011/12
Chwarter uchaf					
Chwarter canol uwch				92.90	
Chwarter canol is	92.98	92.39	92.31		
Chwarter isaf					



Dangosydd y Cyfnod Sylfaen

	Teitl	2007/08	2008/09	2009/10	2010/11	2011/12
Ysgol	Disgyblion					82.00
	Bechgyn					76.67
	Merched					90.00
Teulu	Disgyblion					77.75
	Bechgyn					74.59
	Merched					81.01
ALI	Disgyblion					81.78
	Bechgyn					77.76
	Merched					86.57
Cymru	Disgyblion					80.47
	Bechgyn					75.51
	Merched					85.71

Deiliant 5+ Sgiliau Iaith, Llythrennedd a Chyfathrebu yn Saesneg

	Teitl	2007/08	2008/09	2009/10	2010/11	2011/12
Ysgol	Disgyblion					88.00
	Bechgyn					86.67
	Merched					90.00
Teulu	Disgyblion					84.62
	Bechgyn					83.24
	Merched					86.03
ALI	Disgyblion					83.23
	Bechgyn					79.87
	Merched					87.31
Cymru	Disgyblion					83.44
	Bechgyn					78.94
	Merched					88.22

Deiliant 6+ Sgiliau Iaith, Llythrennedd a Chyfathrebu yn Saesneg

	Teitl	2007/08	2008/09	2009/10	2010/11	2011/12
Ysgol	Disgyblion					30.00
	Bechgyn					33.33
	Merched					25.00
Teulu	Disgyblion					24.73
	Bechgyn					18.38
	Merched					31.28
ALI	Disgyblion					26.21
	Bechgyn					20.25
	Merched					33.44
Cymru	Disgyblion					25.56
	Bechgyn					20.36
	Merched					31.10

Deilliant 5+ Sgiliau Iaith, Llythrennedd a Chyfathrebu yn y Gymraeg

	Teitl	2007/08	2008/09	2009/10	2010/11	2011/12
Ysgol	Disgyblion					
	Bechgyn					
	Merched					
Teulu	Disgyblion					
	Bechgyn					
	Merched					
ALI	Disgyblion					87.33
	Bechgyn					81.08
	Merched					93.42
Cymru	Disgyblion					85.93
	Bechgyn					81.48
	Merched					90.51

Deilliant 6+ Sgiliau Iaith, Llythrennedd a Chyfathrebu yn y Gymraeg

	Teitl	2007/08	2008/09	2009/10	2010/11	2011/12
Ysgol	Disgyblion					
	Bechgyn					
	Merched					
Teulu	Disgyblion					
	Bechgyn					
	Merched					
ALI	Disgyblion					16.00
	Bechgyn					14.88
	Merched					17.11
Cymru	Disgyblion					24.84
	Bechgyn					18.96
	Merched					30.90

Deiliant 5+ Datblygiad Mathemategol

	Teitl	2007/08	2008/09	2009/10	2010/11	2011/12
Ysgol	Disgyblion					86.00
	Bechgyn					83.33
	Merched					90.00
Teulu	Disgyblion					85.71
	Bechgyn					85.41
	Merched					86.03
ALI	Disgyblion					86.97
	Bechgyn					84.87
	Merched					89.47
Cymru	Disgyblion					86.64
	Bechgyn					84.41
	Merched					89.00

Deiliant 6+ Datblygiad Mathemategol

	Teitl	2007/08	2008/09	2009/10	2010/11	2011/12
Ysgol	Disgyblion					28.00
	Bechgyn					33.33
	Merched					20.00
Teulu	Disgyblion					22.53
	Bechgyn					24.32
	Merched					20.67
ALI	Disgyblion					23.53
	Bechgyn					24.21
	Merched					22.71
Cymru	Disgyblion					24.16
	Bechgyn					25.70
	Merched					22.53

Deilliant 5+ Datblygiad Personol a Chymdeithasol, Lles ac Amrywiaeth Ddiwylliannol

	Teitl	2007/08	2008/09	2009/10	2010/11	2011/12
Ysgol	Disgyblion					96.00
	Bechgyn					96.67
	Merched					95.00
Teulu	Disgyblion					86.81
	Bechgyn					84.86
	Merched					88.83
ALI	Disgyblion					91.40
	Bechgyn					89.17
	Merched					94.04
Cymru	Disgyblion					90.84
	Bechgyn					87.27
	Merched					94.61

Deilliant 6+ Datblygiad Personol a Chymdeithasol, Lles ac Amrywiaeth Ddiwylliannol

	Teitl	2007/08	2008/09	2009/10	2010/11	2011/12
Ysgol	Disgyblion					46.00
	Bechgyn					43.33
	Merched					50.00
Teulu	Disgyblion					30.77
	Bechgyn					23.24
	Merched					38.55
ALI	Disgyblion					34.22
	Bechgyn					24.68
	Merched					45.57
Cymru	Disgyblion					38.58
	Bechgyn					31.28
	Merched					46.30

DCS FSM

	Teitl	2007/08	2008/09	2009/10	2010/11	2011/12
Ysgol	Disgyblion					
Teulu	Disgyblion					
ALI	Disgyblion					
Cymru	Disgyblion					

DCS Dim FSM

	Teitl	2007/08	2008/09	2009/10	2010/11	2011/12
Ysgol	Disgyblion					
Teulu	Disgyblion					
ALI	Disgyblion					
Cymru	Disgyblion					