

Canllaw i athrawon ar hunanwerthuso ysgol



Llywodraeth Cymru
Welsh Government

www.cymru.gov.uk

Pecyn Cyfnod Allweddol 3

A. Adroddiad Cymharol Ysgol

Rhagor o wybodaeth

Dylid cyfeirio ymholiadau am y pecyn hwn at:

Y Gangen Gwybodaeth a Gwella Ysgolion

Llywodraeth Cymru

Parc Cathays

Caerdydd

CF10 3NQ

Ffôn: 029 2082 6014

e-bost: IMS@cymru.gsi.gov.uk

Copiau ychwanegol

Mae'r ddogfen hon ar gael o wefan Llywodraeth Cymru yn

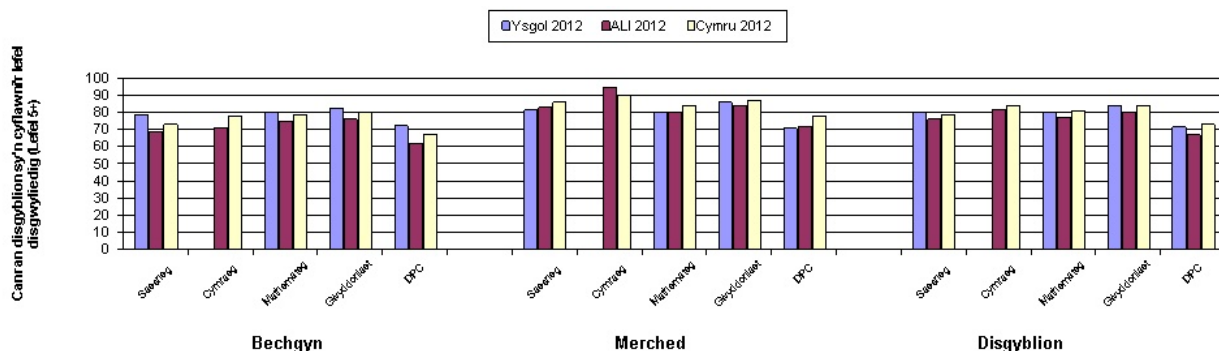
dysgu.cymru.gov.uk

Gwybodaeth gymharol yr ysgol: Asesiadau'r Cwricwlwm Cenedlaethol 2012 gyda meincnodi

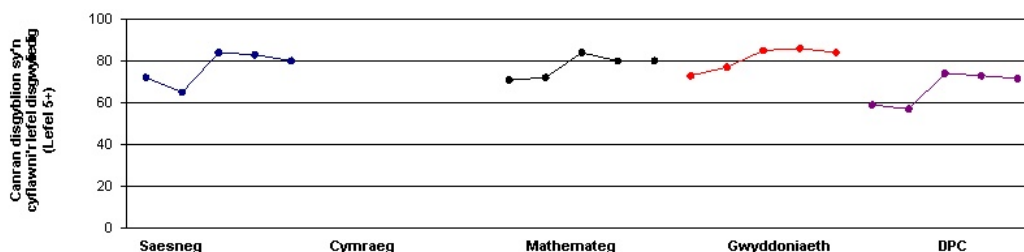
Cyfnod Allweddol 3

Canran y bechgyn, merched a disgyblion sy'n cyflawni'r lefel disgwylidig o leiaf (Lefel 5+):

	Bechgyn			Merched			Disgyblion		
	Ysgol 2012	ALI 2012	Cymru 2012	Ysgol 2012	ALI 2012	Cymru 2012	Ysgol 2012	ALI 2012	Cymru 2012
Saesneg	79	69	73	81	83	86	80	76	79
Cymraeg	0	71	78	0	95	90	0	82	84
Mathemateg	80	75	79	80	80	84	80	77	81
Gwyddoniaeth	82	76	80	86	84	87	84	80	84
DPC	72	62	67	71	72	78	72	67	73



Perfformiad yr ysgol dros amser (2007 - 2012)



Gwybodaeth gyd-destunol

Wedi'i meincnodi yn erbyn ysgol â chanran debyg o ddisgyblion sy'n gymwys i gael Prydau Ysgol am Ddim Nodwyd canlyniadau'r ysgol yn y blychau llwyd. Mae penawdau'r colofnau yn cyfeirio at:

Chwarter 1	Mae'r ysgol ymhlith y 25% uchaf
Chwarter 2	Mae'r ysgol ymhlith y 50% uchaf ond nid y 25% uchaf
Chwarter 3	Mae'r ysgol ymhlith y 50% isaf ond nid y 25% isaf
Chwarter 4	Mae'r ysgol ymhlith y 25% isaf

Grŵp Prydau Ysgol am Ddim

Mwy na 10 y cant a hyd at 15 y cant yn gymwys i gael PYD

	Chwarter 4	Chwarter 3	Canolrif	Chwarter 2	Chwarter 1
Saesneg	80	81	85	87	87
Cymraeg	0	82	85	88	88
Mathemateg	80	82	85	87	87
Gwyddoniaeth	84	86	88	90	90
DPC	72	75	79	81	81

Mae'r meincnodau wedi cael eu cyfrifo gan ddefnyddio cyfartaledd tair-mllynedd data Prydau Ysgol am Ddim.

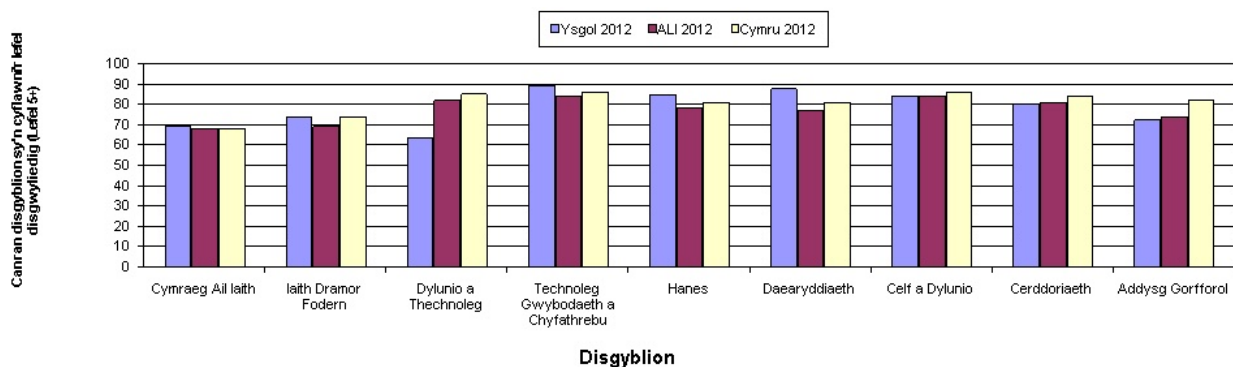
Nodiadau:

- Mae'r ffigurau ar gyfer Cymraeg yn cyfeirio at gyrhaeddiad Cymraeg iaith gyntaf yn unig
- DPC = Dangosydd Pynciau Craidd. I sicrhau DPC, mae'n rhaid i ddisgybl gyflawni o leiaf lefel 5 disgwylidig mewn Mathemateg a Gwyddoniaeth a naill ai Cymraeg neu Saesneg iaith gyntaf
- Os nad oedd unrhyw ddisgyblion yn gymwys i'w hasesu mewn pwnc ar gyfer blwyddyn benodol bydd y graff yn terfynu a dangos blwch ar gyfer y flwyddyn honno.

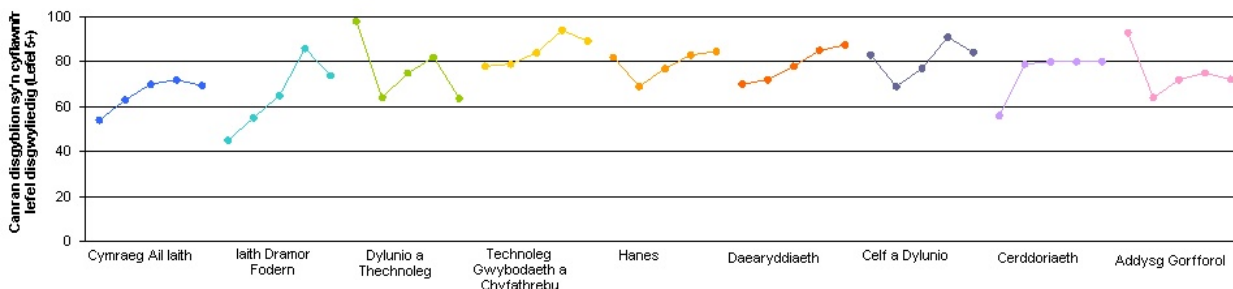
Gwybodaeth gymharol yr ysgol: Asesiadau'r Cwricwlwm Cenedlaethol 2012 gyda meincnodi Cyfnod Allweddol 3

Canran disgyblion sy'n cyflawni'r lefel disgwylidig (Lefel 5+)

	Bechgyn			Merched			Disgyblion		
	Ysgol 2012	ALI 2012	Cymru 2012	Ysgol 2012	ALI 2012	Cymru 2012	Ysgol 2012	ALI 2012	Cymru 2012
Cymraeg Ail iaith	67	61	59	72	76	78	69	68	68
Iaith Dramor Fodern	69	60	67	79	77	83	74	69	74
Dylunio a Thechnoleg	59	74	79	69	90	91	64	82	85
Technoleg Gwybodaeth a	89	78	82	90	90	91	89	84	86
Hanes	83	72	76	86	85	87	85	78	81
Daearyddiaeth	84	71	76	91	83	86	88	77	81
Celf a Dylunio	81	76	78	87	93	93	84	84	86
Cerddoriaeth	73	74	78	87	89	89	80	81	84
Addysg Gorfforol	69	75	82	76	73	82	72	74	82



Perfformiad yr ysgol dros amser (2007 - 2012)



Gwybodaeth gyd-destunol

Wedi'i meincnodi yn erbyn ysgol â chanran debyg o ddisgyblion sy'n gymwys i gael Prydau Ysgol am Ddim

Nodwyd canlyniadau'r ysgol yn y blychau llwyd. Mae penawdau'r colofnau yn cyfeirio at:

Chwarter 1	Mae'r ysgol ymhlith y 25% uchaf
Chwarter 2	Mae'r ysgol ymhlith y 50% uchaf ond nid y 25% uchaf
Chwarter 3	Mae'r ysgol ymhlith y 50% isaf ond nid y 25% isaf
Chwarter 4	Mae'r ysgol ymhlith y 25% isaf

Grŵp Prydau Ysgol am Ddim

Mwy na 10 y cant a hyd at 15 y cant yn gymwys i gael PYD

	Chwarter 4	Chwarter 3	Canolrif	Chwarter 2	Chwarter 1
Cymraeg Ail iaith	66	69	73	78	78
Iaith Dramor Fodern	74	77	81	86	86
Dylunio a Thechnoleg	64	87	92	93	93
Technoleg Gwybodaeth a Chyfathrebu	87	89	90	94	94
Hanes	83	85	86	89	89
Daearyddiaeth	85	87	88	90	90
Celf a Dylunio	84	88	90	93	93
Cerddoriaeth	80	87	90	92	92
Addysg Gorfforol	72	84	87	91	91

Mae'r meincnodau wedi cael eu cyfrifo gan ddefnyddio cyfartaledd tair-mllynedd data Prydau Ysgol am Ddi m.

Nodiadau:

1. Os nad oedd unrhyw ddisgyblion yn gymwys i'w hasesu mewn pwnc ar gyfer blwyddyn benodol bydd y graff yn terfynu a dangos bwlch ar gyfer y flwyddyn honno.