



Llywodraeth Cymru
Welsh Government

Amaethyddiaeth: Llwybr allyriadau sector



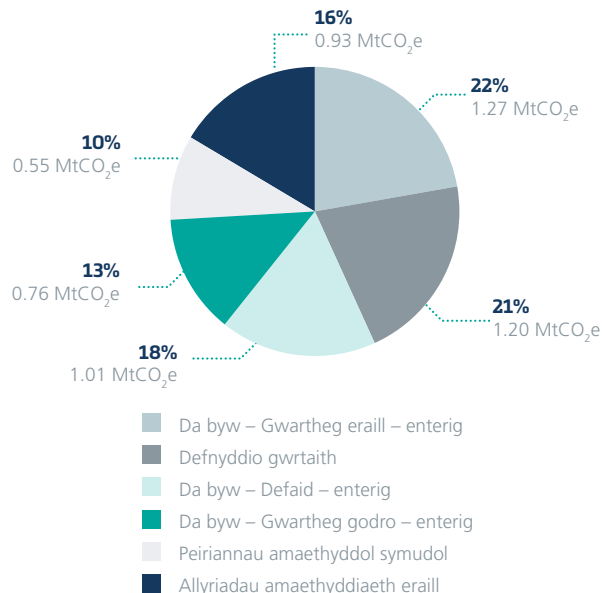
Amaethyddiaeth: Llwybr allyriadau sector

Mae amaethyddiaeth yn cynnwys pridd, da byw a rheoli gwastraff a thail. Mae'n ymwneud hefyd â defnyddio tanwydd fferm yn fwy effeithiol.

Uchelgais

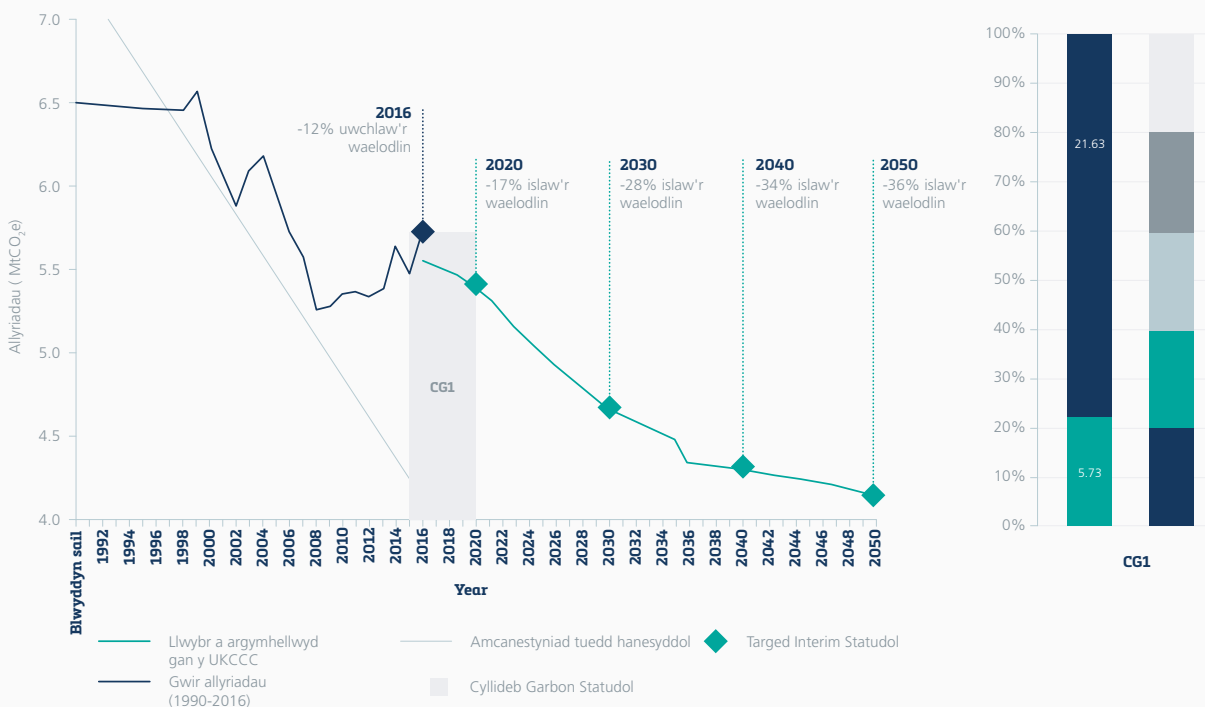
Mae angen inni ddatblygu diwydiant amaethyddiaeth cydnerth a llewyrchus sy'n lleihau ei allyriadau drwy nifer o ddulliau, gan gynnwys datblygu ffyrdd mwy effeithlon o gynhyrchu da byw a chnydau, rheoli maethynnau a chynyddu cynaliadwyedd asedau fferm.

Roedd y sector amaethyddiaeth yn gyfrifol am 12% o allyriadau nwyon ty gwydr yng Nghymru yn 2016.



Allyriadau'r sector amaethyddiaeth yn 2016

Allyriadau hanesyddol y Sector Amaethyddol a modelau'r UKCCC i ddangos y gostyngiad yn allyriannau'r gyllideb garbon gyntaf a llwybr posib ar gyfer cyfrannu at y gostyngiad o 80% yn holl allyriannau Cymru yn 2050.

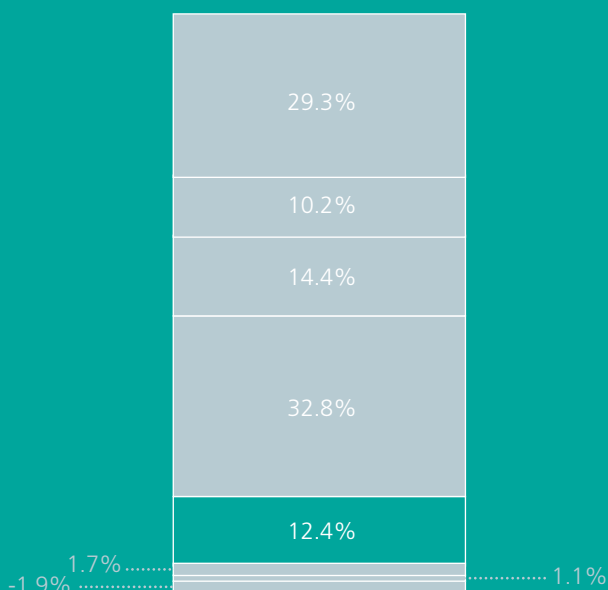


Beth yw ein nod?

Y targed allyriadau ar gyfer 2020

Bydd allyriadau yn 2020 yn 6% yn is nag yn 2016. Mae hyn yn golygu y bydd allyriadau o'r sector amaethyddiaeth yn 17% yn is na'r llinell sylfaen yn 2020.

Dyranriad y sector amaethyddiaeth ar gyfer Cyllideb Garbon 1



Amcangyfrifir mai cyfanswm y gyllideb yn y sector amaethyddiaeth ar gyfer Cyllideb Garbon 1 yw 27.4 MtCO₂e. Mae'r sector amaethyddiaeth yn cyfrannu 12.4% o gyfanswm Cymru ar gyfer Cynllun Gyllideb 1. Yn 2016 roedd y sector yn allyrru 5.7MtCO₂e gan ddefnyddio 21% o gyfraniad y sector amaethyddol at Gyllideb Garbon 1.

Llwybr y sector amaethyddiaeth i 2030

Bydd allyriadau o'r sector amaethyddiaeth yn gostwng 28% o'u cymharu â lefelau'r llinell sylfaen (1990) erbyn 2030:

- › tdrwy wella effeithlonrwydd cynhyrchu da byw;
- › drwy reoli cynydu a maethynnau'n well; a
- › gwella effeithlonrwydd tanwydd ac ynni ar ffermydd.

Polisiau a Chynigion sy'n cyfrannu at ein cyllideb garbon (2016-20) a tuag at 2030

Mae'r cymorth sy'n cael ei roi i'r sector yn cael ei ddarparu yn bennaf drwy nifer o gynlluniau a ariennir drwy Gymunedau Gwledig Llywodraeth Cymru – Rhaglen Datblygu Gwledig Cymru 2014-2020, sy'n darparu nifer o fuddion i fentrau ffermio yn ogystal â chael effaith gadarnhaol ar newid yn yr hinsawdd. Mae'r cymorth sy'n cael ei ddarparu drwy Lywodraeth Cymru a sefydliadau partner yn bellgyrhaeddol ac yn drawsffiniol. Mae crynodeb o'r camau o dan bob thema a sut maent yn gysylltiedig â'r agenda ddatgarboneiddio wedi'i amlinellu isod.

Bydd y gostyngiadau i allyriadau sydd eu hangen i gyflawni Cyllideb Garbon 1 a'r targed ar gyfer 2020 yn cael eu cyflawni drwy'r polisiau a'r cynigion canlynol.

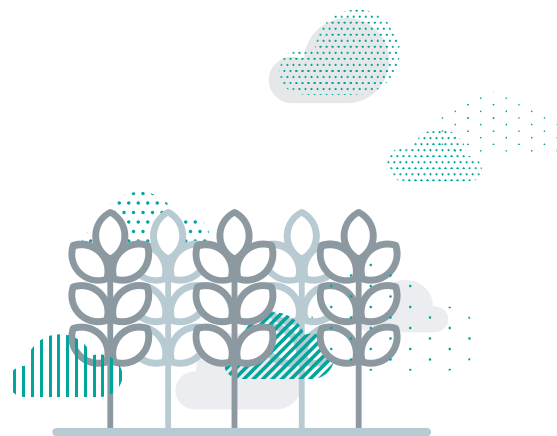
Polisiau a Chynigion

Byddwn yn gwella effeithlonrwydd cynhyrchu da byw

- › Rhaglen Datblygu Cig Coch 2018-2023
- › Fframwaith Iechyd a Lles Anifeiliaid
- › Rhaglen Cyswllt Ffermio
- › Grant Busnes Fferm
- › Byddwn yn gweithio gyda'r sector ffermio i helpu i yrru effeithlonrwydd
- › Darparu cefnogaeth ôl-Brexit ar ffurf rhaglen rheoli tir sy'n cynnwys elfen nwyddau cyhoeddus ac elfen gwydnwch economaidd

Byddwn yn gwella rheoli pridd a maetholion drwy

- › Rhaglen Cyswllt Ffermio 2015 - 2019
- › Grant Busnes Fferm
- › Parthau Perygl Nitradau
- › Rheoliadau i leihau llygredd amaethyddol
- › Grant Cynhyrchu Cynaliadwy
- › Glastir



Byddwn yn gwella ar danwydd fferm ac effeithlonrwydd ynni

- › Rhaglen Cyswllt Ffermio 2015 - 2019
- › Grant Busnes Fferm
- › Grant Cynhyrchu Cynaliadwy
- › Strategaeth Wastraff Cymru Tuag at Ddyfodol Diwastraff'

Llesiant

Mae sector amaethyddiaeth Cymru yn cynhyrchu bwyd hanfodol ar gyfer ein cymdeithas ac mae niferoedd uchel o swyddi'n dibynnu ar ffermio – yn y sector neu o fewn y sector bwyd ehangach megis prosesu bwyd a manwerthu a gwasanaethau cysylltiedig.

Ein ffermwyr yw stiwardiaid yr amgylchedd naturiol hefyd, gan eu bod yn gofalu am adnoddau naturiol megis pridd, dw r, aer a bioamrywiaeth, ac yn darparu dalfeydd carbon hanfodol ac yn cyflenwi adnoddau ac ynni adnewyddadwy ar gyfer diwydiant. Maen nhw eu hunain hefyd yn dibynnu'n uniongyrchol ar yr adnoddau hyn.

Mae Erfyn y Matrics Llesiant yn dangos bod y cynllun SMS yn cael effaith bositif o ran y nodau llesiant o Gymru lewyrchus, cydnerth ac iachach.