



Llywodraeth Cymru  
Welsh Government

POLISI A STRATEGAETH, DOGFENNU

# Cylch gorchwyl Bwrdd Llywodraeth Cymru

Rôl, strwythur ac aelodaeth Bwrdd Llywodraeth Cymru.

Cyhoeddwyd gyntaf: 1 Rhagfyr 2015

Diweddarwyd ddiwethaf: 28 Mehefin 2024

Cafodd y ddogfen hon ei lawrlwytho o LLYW.CYMRU, efallai nad dyma'r fersiwn mwyaf diweddar.

Ewch i <https://www.llyw.cymru/cylch-gorchwyl-bwrdd-llywodraeth-cymru-html> i weld y fersiwn ddiweddaraf.

Gwybodaeth am [hawlfraint](#).

# Cynnwys

Aelodaeth a rôl

Dulliau gweithredu

Strwythur yr is-bwyllgorau

Atodiad A

Atodiad B

Atodiad C

Cafodd y ddogfen hon ei lawrlwytho o LLYW.CYMRU, efallai nad dyma'r fersiwn mwyaf diweddar.

Ewch i <https://www.llyw.cymru/cylch-gorchwyl-bwrdd-llywodraeth-cymru-html> i weld y fersiwn ddiweddaraf.

Gwybodaeth am [hawlfraint](#).

# Aelodaeth a rôl

Mae'r Bwrdd yn goruchwyllo llywodraethiant a strategaeth sefydliadol ar ran Llywodraeth Cymru. Mae'n eistedd ochr yn ochr â'r Pwyllgor Gweithredol ac yn darparu cyngor, her a sicrwydd strategol ar gyfer y sefydliad. Mae aelodau'r Bwrdd yn cael eu penodi gan yr Ysgrifennydd Parhaol yn unol ag arferion gorau'r Gwasanaeth Sifil. Mae manylion yr aelodau presennol i'w gweld yn Atodiad A.

Rôl y Bwrdd yw darparu:

- Sicrwydd i'r Ysgrifennydd Parhaol wrth iddo arfer ei swyddogaeth fel Prif Swyddog Cyfrifyddu. Dylai'r Bwrdd ei chefnogi i sicrhau bod y sefydliad yn gweithredu i'r safon uchaf o lywodraethiant, rheolaeth ariannol, ac wrth reoli risgiau a phrosesu cyfrifon blynyddol.
- Cyngor strategol ar gyflawni blaenoriaethau'r Llywodraeth yn unol â'r amcanion yn Neddf Llesiant Cenedlaethau'r Dyfodol. Mae'r rhain yn cynnwys Ymrwymadau Maniffesto'r Prif Weinidog, Symud Cymru Ymlaen a'r strategaeth genedlaethol, Ffyniant i Bawb.
- Her i'r sefydliad a chynngor i'r Ysgrifennydd Parhaol ar strategaeth a dylunio sefydliadol a chynllunio'r gweithlu er mwyn sicrhau bod y sefydliad yn parhau i fod yn addas at y diben, bod ganddo adnoddau digonol a'i fod yn hybu cydraddoldeb ac amrywiaeth drwy'r sefydliad cyfan.

## Dulliau gweithredu

- Mae'r Bwrdd yn cyfarfod yn ffurfiol unwaith bob chwe wythnos, ac o bryd i'w gilydd bydd yn cynnal sesiynau gweithio llai ffurfiol.
- Caiff papurau'r Bwrdd eu cylchredeg bum diwrnod gwaith cyn ei gyfarfodydd, ac mae'r cofnodion yn cael eu hanfon at yr aelodau o fewn deng niwrnod

**Cafodd y ddogfen hon ei lawrlwytho o LLYW.CYMRU, efallai nad dyma'r fersiwn mwyaf diweddar.**

Evch i <https://www.llyw.cymru/cylch-gorchwyl-bwrdd-llywodraeth-cymru-html> i weld y fersiwn ddiweddaraf.

Gwybodaeth am [hawlfraint](#).

gwaith i ddyddiad cyfarfod.

- Disgwylir i aelodau'r Bwrdd gadw at God Ymddygiad Aelodau'r Bwrdd. Gweler Atodiad B.
- Anfonir llythyrau ffurfiol at aelodau'r Bwrdd sy'n ymuno â Bwrdd Llywodraeth Cymru ac yn ymadael ag ef.

## Strwythur yr is-bwyllgorau

- Mae gan y Bwrdd ddau is-bwyllgor: Pwyllgor Tâl yr Uwch-wasanaeth Sifil a'r Pwyllgor Archwilio a Sicrwydd Risg (a'r ddau yn cael eu cadeirio gan Gyfarwyddwr Anweithredol). Mae diagram o'r strwythur i'w weld yn Atodiad C.
- Caiff y Bwrdd hefyd sefydlu grwpiau ad-hoc, yn ôl yr angen, i gyflawni blaenoriaethau corfforaethol allweddol.
- Mae'r Cyfarwyddwyr Anweithredol yn aelodau o'r Is-bwyllgor Cyllid a Gwasanaethau Corfforaethol sydd yn adrodd i'r Pwyllgor Gweithredol.

## Atodiad A: Aelodau'r bwrdd

- Andrew Goodall, yr Ysgrifennydd Parhaol
- Mutale Merrill, Cyfarwyddwr Anweithredol
- Aled Edwards, Cyfarwyddwr Anweithredol
- Carys Williams, Cyfarwyddwr Anweithredol
- Mike Usher, Cyfarwyddwr Anweithredol
- Amelia John, Cyfarwyddwr Dros Dro - Cymunedau a Threchgu Tlodi
- Tim Moss, Cyfarwyddwr Cyffredinol a Phrif Swyddog Gweithredu
- Dean Medcraft, Cyfarwyddwr Cyllid
- Tracey Burke, Cyfarwyddwr Cyffredinol - Newid Hinsawdd a Materion Gwledig

Cafodd y ddogfen hon ei lawrlwytho o LLYW.CYMRU, efallai nad dyma'r fersiwn mwyaf diweddar.

Evch i <https://www.llyw.cymru/cylch-gorchwyl-bwrdd-llywodraeth-cymru-html> i weld y fersiwn ddiweddaraf.

Gwybodaeth am [hawlfraint](#).

- Andrew Slade, Cyfarwyddwr Cyffredinol - Economi, y Trysorlys a'r Cyfansoddiad
- Judith Paget, Cyfarwyddwr Cyffredinol - Grŵp Iechyd a Gwasanaethau Cymdeithasol / Prif Weithredwr, GIG Cymru
- David Richards, Cyfarwyddwr - Llywodraethu a Moeseg
- Dom Houlihan, Cyfarwyddwr, Pobl a Lleoedd
- Nia James, Cyfarwyddwr Dros Dro Gwasanaethau Cyfreithiol

Mae Cyd-Gadeiryddion y Bwrdd Cysgodol yn arsylwyr sy'n cymryd rhan ac yn dod o raddau islaw'r Uwch Wasanaeth Sifil i ddarparu gwahanol safbwyntiau ar y materion a drafodir ym Mwrdd Llywodraeth Cymru.

## Atodiad B: Cod Ymddygiad Aelodau'r Bwrdd

### Ymddygiad cyffredinol

Dylai aelodau'r bwrdd:

- roi blaenoriaeth i fynychu cyfarfodydd y Bwrdd, gan eu mynychu mewn modd amserol. Dylent roi gwybod i'r Ysgrifenyddiaeth ymlaen llaw os nad ydynt yn gallu mynychu cyfarfod neu ran ohono;
- penodi dirprwy addas i fynd yn eu lle, os nad ydynt fel aelod gweithredol o'r Bwrdd yn gallu mynd i gyfarfod eu hunain;
- ymgyswrtio'n llawn â manylion y busnes sydd i'w drafod cyn mynd i gyfarfod er mwyn cyfrannu'n llawn ac yn ystyrlon at waith y Bwrdd;
- dangos parch at y Cadeirydd ac at eu cyd-aelodau, gan eu trin â chwarteisi bob amser;
- sicrhau eu bod yn cydymffurfio â gofynion Safonau'r Gymraeg;
- cadw at Egwyddorion Nolan;
- Ni fydd Cyfarwyddwyr Anweithredol yn cael eu comisiynu i ymgymryd â rolau eraill ar gyfer Llywodraeth Cymru nad ydynt yn cael eu cyflawni fel rhan o'u

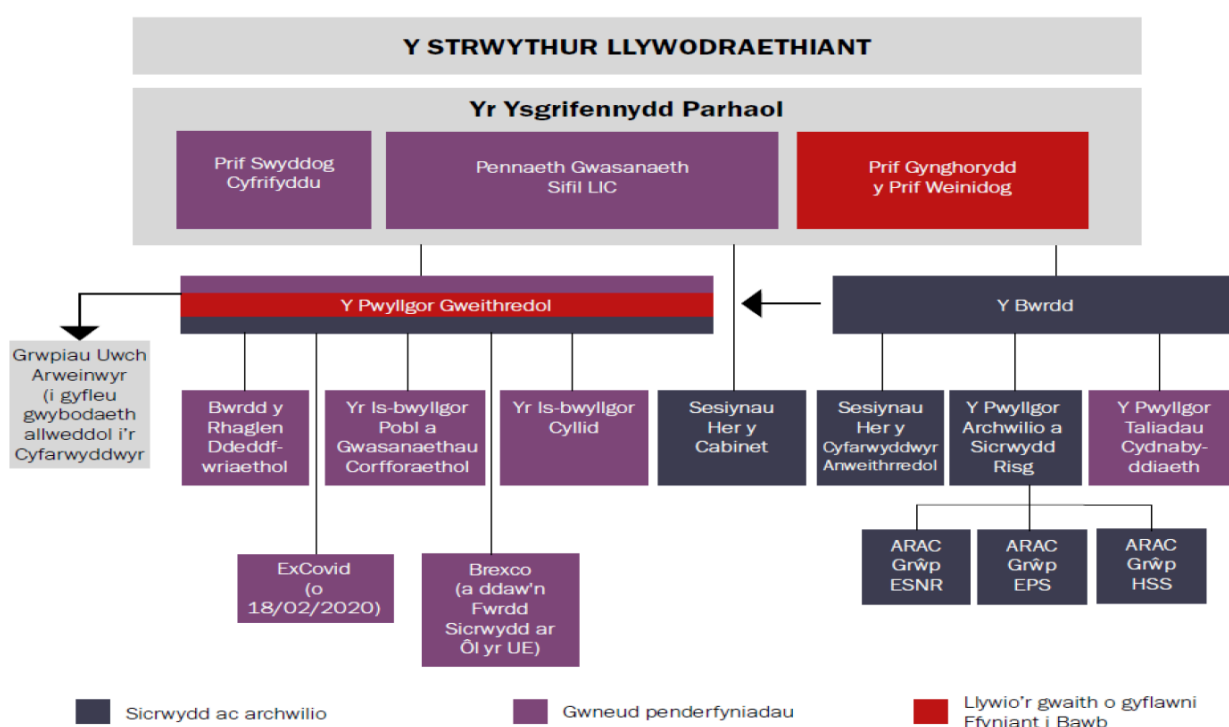
**Cafodd y ddogfen hon ei lawrlwytho o LLYW.CYMRU, efallai nad dyma'r fersiwn mwyaf diweddar.**

Evch i <https://www.llyw.cymru/cylch-gorchwyl-bwrdd-llywodraeth-cymru-html> i weld y fersiwn ddiweddaraf.

Gwybodaeth am [hawlfraint](#).

rôl fel Cyfarwyddwyr Anweithredol. Yn ogystal, ni fyddai Llywodraeth Cymru yn fodlon i'w chyfarwyddwyr anweithredol ymgymryd â rolau ar gyfer cyrff hyd braich Llywodraeth Cymru oni bai ei bod yn argyhoeddedig mai dim ond ychydig iawn o le sydd ar gyfer gwrthdaro buddiannau; os yw'n hyderus y gellir rheoli'r gwrthdaro buddiannau hwnnw'n briodol; ac a fyddai budd cyheddus clir pe bai'r Cyfarwyddwr Anweithredol yn ymgymryd â'r rôl ychwanegol gyda chorff hyd braich. Gwahoddir y Cyfarwyddwyr Anweithredol i drafod yn anffurfiol â'r ysgrifenyddiaeth os ydynt yn ystyried penodiadau o'r fath.

## Atodiad C: Diagram o'r strwythur



Cafodd y ddogfen hon ei lawrlwytho o LLYW.CYMRU, efallai nad dyma'r fersiwn mwyaf diweddar.

Ewch i <https://www.llyw.cymru/cylch-gorchwyl-bwrdd-llywodraeth-cymru-html> i weld y fersiwn ddiweddaraf.

Gwybodaeth am [hawlfraint](#).

**Efallai na fydd y ddogfen hon yn hollol hygyrch.**

Drlllenwch ein [datganiad hygyrchedd](#) i gael rhagor o wybodaeth.

**Cafodd y ddogfen hon ei lawrlwytho o LLYW.CYMRU, efallai nad dyma'r fersiwn mwyaf diweddar.**

Ewch i <https://www.llyw.cymru/cylch-gorchwyl-bwrdd-llywodraeth-cymru-html> i weld y fersiwn ddiweddaraf.

Gwybodaeth am [hawlfraint](#).