



Llywodraeth Cymru  
Welsh Government

ADRODDIAD, DOGFENNU

# Landlordiaid cymdeithasol: arolwg boddhad tenantiaid 2024

Barn tenantiaid cyngorau a chymdeithasau tai am eu cartefi.

Cyhoeddwyd gyntaf: 21 Mehefin 2024

Diweddarwyd ddiwethaf: 21 Mehefin 2024

Cafodd y ddogfen hon ei lawrlwytho o LLYW.CYMRU, efallai nad dyma'r fersiwn mwyaf diweddar.

Ewch i <https://www.llyw.cymru/landlordiaid-cymdeithasol-arolwg-boddhad-tenantiaid-2024-html> i weld y fersiwn ddiweddaraf.

Gwybodaeth am [hawlfraint](#).

# Cynnwys

## Cyflwyniad

1. Pa mor fodlon neu anfodlon ydych chi ar y gwasanaeth a ddarperir gan eich landlord cymdeithasol?
2. Pa mor fodlon neu anfodlon ydych chi ar ansawdd cyffredinol eich cartref?
3. Yn gyffredinol, pa mor fodlon neu anfodlon ydych chi ar y ffordd y mae eich landlord cymdeithasol yn delio â gwaith atgyweirio a chynnal a chadw?
4. Pa mor fodlon neu anfodlon ydych chi ar eich cymdogaeth fel lle i fyw?
5. Pa mor fodlon neu anfodlon ydych chi fod eich rhent yn cynnig gwerth am arian?
6. Pa mor fodlon neu anfodlon ydych chi fod y ffioedd a godir am wasanaethau yn cynnig gwerth am arian?
7. Pa mor fodlon neu anfodlon ydych chi fod eich landlord cymdeithasol yn gwrando ar eich safbwyntiau ac yn gweithredu arnynt?
8. Gan feddwl am eich cartref yn benodol, pa mor fodlon neu anfodlon ydych chi bod eich landlord cymdeithasol yn darparu cartref sy'n ddiogel?
9. Pa mor fodlon neu anfodlon ydych chi ar y ffordd y mae eich landlord cymdeithasol yn delio ag ymddygiad gwrthgymdeithasol?

Cafodd y ddogfen hon ei lawrlwytho o LLYW.CYMRU, efallai nad dyma'r fersiwn mwyaf diweddar.

Ewch i <https://www.llyw.cymru/landlordiaid-cymdeithasol-arolwg-bodddhad-tenantiaid-2024-html> i weld y fersiwn ddiweddaraf.

Gwybodaeth am [hawlfraint](#).

**10. Pa mor fodlon neu anfodlon ydych chi ar y cyfleoedd sy'n cael eu rhoi ichi gymryd rhan ym mhrosesau gwneud penderfyniadau eich landlord cymdeithasol?**

**11. Pa mor fodlon neu anfodlon ydych chi fod eich landlord cymdeithasol yn rhoi cyfle ichi ddweud eich dweud am y ffordd y mae gwasanaethau'n cael eu rheoli?**

**12. I ba raddau yr ydych chi'n cytuno â'r datganiad canlynol - "Rwy'n ymddiried yn fy landlord cymdeithasol"**

**Cafodd y ddogfen hon ei lawrlwytho o LLYW.CYMRU, efallai nad dyma'r fersiwn mwyaf diweddar.**

Ewch i <https://www.llyw.cymru/landlordiaid-cymdeithasol-arolwg-bodddhad-tenantiaid-2024-html> i weld y fersiwn ddiweddaraf.

Gwybodaeth am [hawlfraint](#).

# Cyflwyniad

## Data mis Mai 2024

Mae cyhoeddiad eleni yn cynnwys 12 cwestiwn safonol mae pob landlord wedi eu gofyn i'w tenantiaid yn ystod y ddwy flynedd diwethaf ar sail methodoleg safonol, ond gydag ystod o ddulliau casglu.

Darperir y data gan landlordiaid, ac mae Llywodraeth Cymru yn ei gyhoeddi er mwyn rhannu gwybodaeth â rhanddeiliaid fel y gallant roi sylw pellach iddi gyda'r landlordiaid. Nid yw'r data wedi'i ddilysu gan Lywodraeth Cymru.

Dylid bod yn ofalus iawn wrth gymharu lefelau boddhad tenantiaid, gan ystyried ystod o ffactorau gan gynnwys nifer yr eiddo sy'n cael eu rheoli gan landlordiaid yn ogystal ag oedran a lleoliad yr eiddo.

## Data mis Mai 2023

Roedd cyhoeddiad y llynedd yn cynnwys yr un 12 cwestiwn safonol yr oedd pob landlord cymdeithasol wedi eu gofyn i'w tenantiaid yn ystod y ddwy flynedd cyn 2023 ar sail methodoleg safonol.

Nid oedd y data wedi'i ddilysu gan Lywodraeth Cymru.

Ewch i [Landlordiaid cymdeithasol: arolwg boddhad tenantiaid 2023 \[HTML\]](#) | [LLYW.CYMRU](#)

## Data mis Mai 2022

Roedd cyhoeddiad 2022 hefyd yn cynnwys y 12 cwestiwn safonol yr oedd pob

Cafodd y ddogfen hon ei lawrlwytho o LLYW.CYMRU, efallai nad dyma'r fersiwn mwyaf diweddar.

Ewch i <https://www.llyw.cymru/landlordiaid-cymdeithasol-arolwg-boddhad-tenantiaid-2024-html> i weld y fersiwn ddiweddaraf.

Gwybodaeth am [hawlfraint](#).

landlord cymdeithasol wedi eu gofyn i'w tenantiaid yn ystod y ddwy flynedd cyn 2022 ar sail methodoleg safonol.

Nid oedd y data wedi'i ddilysu gan Lywodraeth Cymru.

Ewch i [Landlordiaid cymdeithasol: arolwg boddhad tenantiaid Mai 2022 | LLYW.CYMRU](#)

## Data mis Mai 2021

Fel rhan o'r cytundeb rhent tai cymdeithasol pum mlynedd presennol, cynhaliodd landlordiaid cymdeithasol arolwg safonol o foddhad tenantiaid. Y bwriad oedd y byddai canlyniadau'r arolwg ar gael i'w cyhoeddi erbyn mis Ebrill 2021 ac yna y câi arolygon eu cynnal bob dwy flynedd, o leiaf. Fodd bynnag, oherwydd effaith pandemig COVID-19, data cyfyngedig yn unig y gwnaethom ei gyhoeddi yn 2021, ym mis Mai, a hynny ar draws y meysydd a ganlyn:

- y gwasanaeth a ddarperir gan y landlord
- ansawdd y cartref
- atgyweiriadau a gwaith cynnal a chadw
- y gymdogaeth
- gwerth am arian
- pa mor dda mae'r landlord yn gwrando ar denantiaid

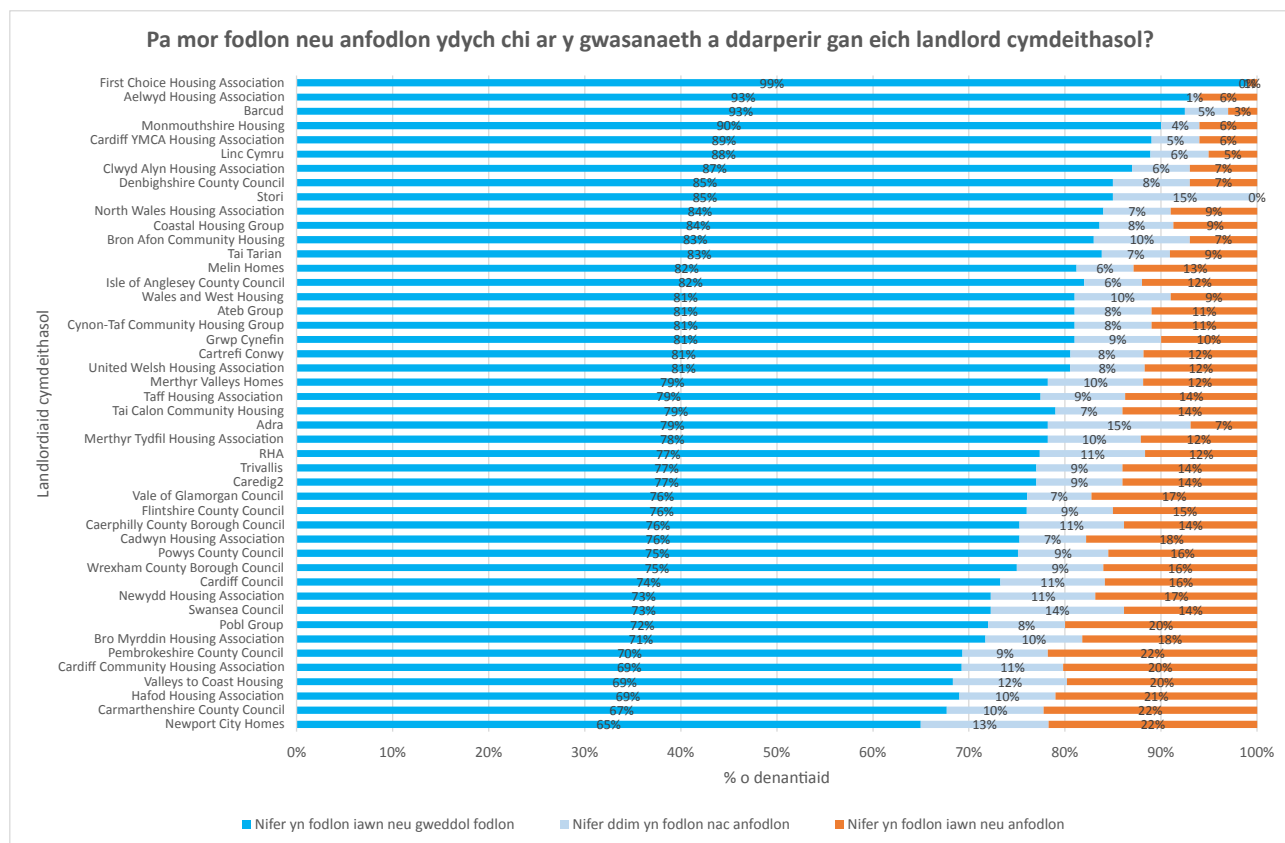
Ewch i [Landlordiaid cymdeithasol: arolwg boddhad tenantiaid Mai 2021](#)

Cafodd y ddogfen hon ei lawrlwytho o LLYW.CYMRU, efallai nad dyma'r fersiwn mwyaf diweddar.

Ewch i <https://www.llyw.cymru/landlordiaid-cymdeithasol-arolwg-boddhad-tenantiaid-2024-html> i weld y fersiwn ddiweddaraf.

Gwybodaeth am [hawlfraint](#).

# 1. Pa mor fodlon neu anfodlon ydych chi ar y gwasanaeth a ddarperir gan eich landlord cymdeithasol?

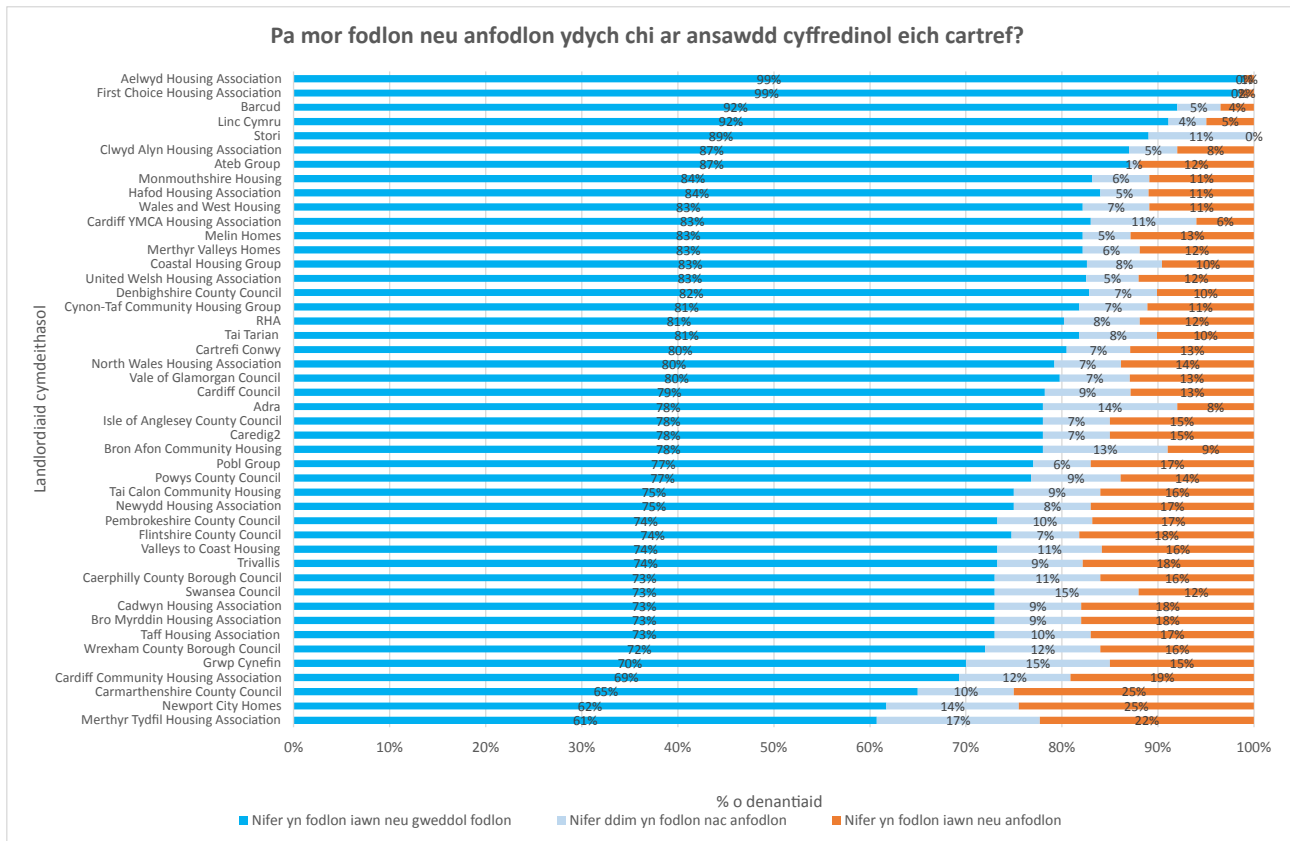


Cafodd y ddogfen hon ei lawrlwytho o LLYW.CYMRU, efallai nad dyma'r fersiwn mwyaf diweddar.

Ewch i <https://www.llyw.cymru/landlordiaid-cymdeithasol-arolwg-bodddhad-tenantiaid-2024-html> i weld y fersiwn ddiweddaraf.

Gwybodaeth am [hawlfraint](#).

## 2. Pa mor fodlon neu anfodlon ydych chi ar ansawdd cyffredinol eich cartref?

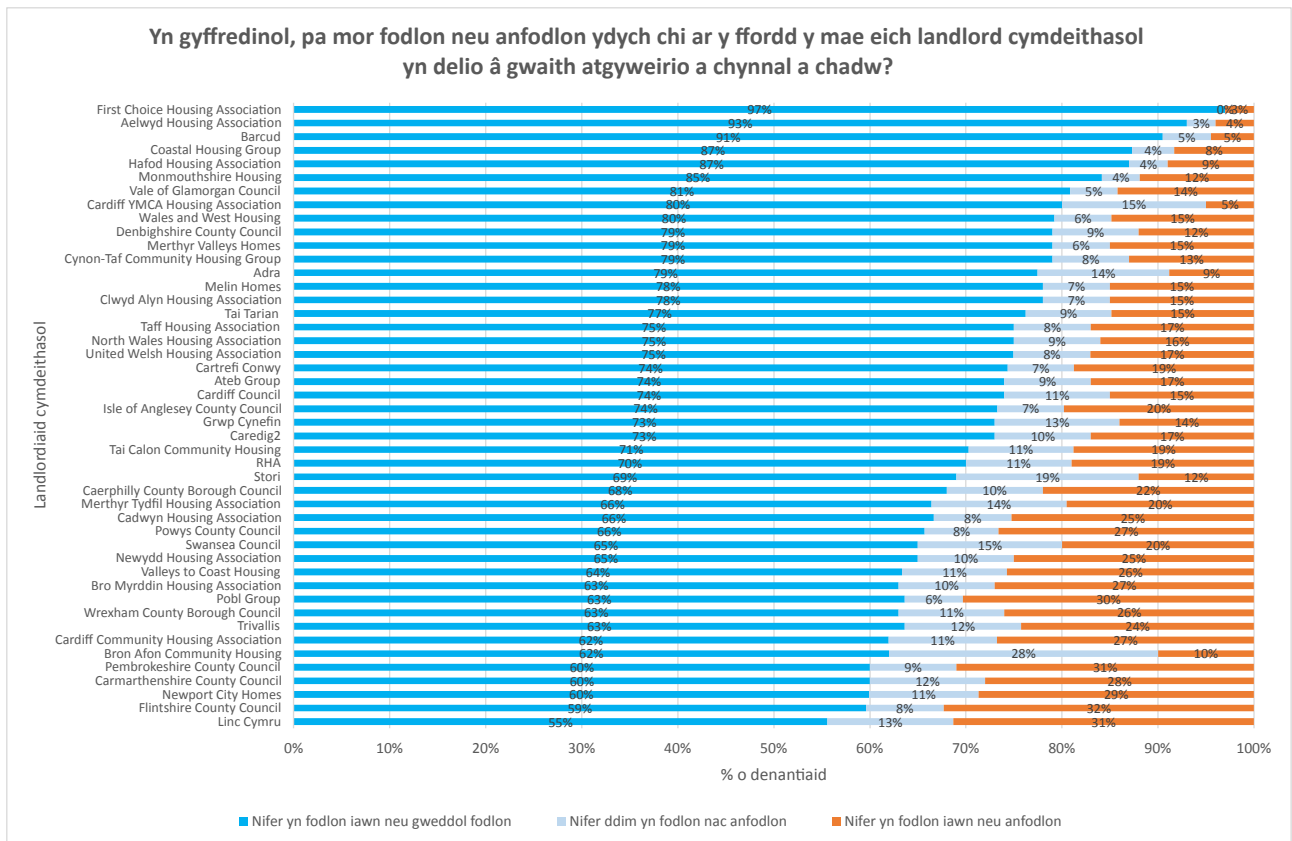


Cafodd y ddogfen hon ei lawrlwytho o LLYW.CYMRU, efallai nad dyma'r fersiwn mwyaf diweddar.

Ewch i <https://www.llyw.cymru/landlordiaid-cymdeithasol-arolwg-bodddhad-tenantiaid-2024-html> i weld y fersiwn ddiweddaraf.

Gwybodaeth am [hawlfraint](#).

### 3. Yn gyffredinol, pa mor fodlon neu anfodlon ydych chi ar y ffordd y mae eich landlord cymdeithasol yn delio â gwaith atgyweirio a chynnal a chadw?



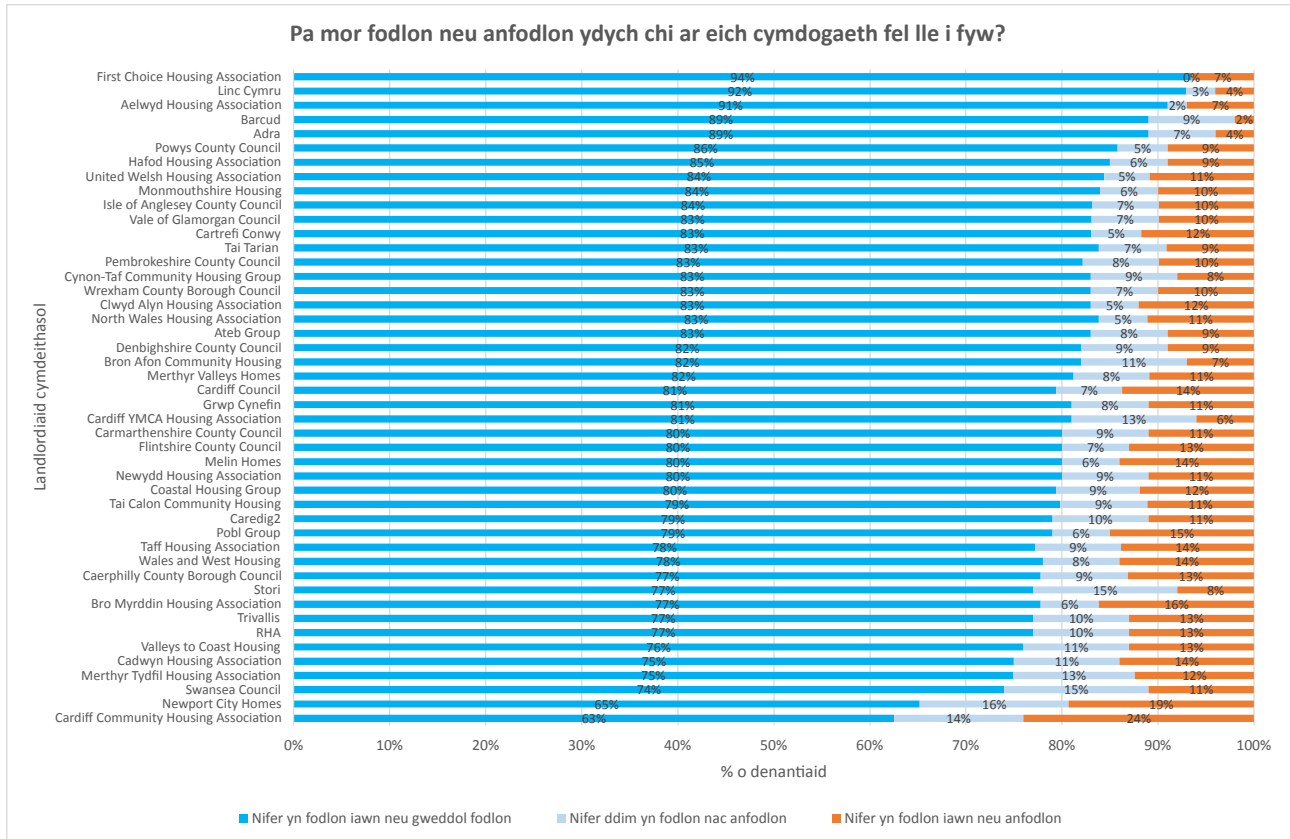
Cafodd y ddogfen hon ei lawrlwytho o LLYW.CYMRU, efallai nad dyma'r fersiwn mwyaf diweddar.

Ewch i <https://www.llyw.cymru/landlordiaid-cymdeithasol-arolwg-bodddhad-tenantiaid-2024-html> i weld y fersiwn ddiweddaraf.

Gwybodaeth am [hawlfraint](#).



# 4. Pa mor fodlon neu anfodlon ydych chi ar eich cymdogaeth fel lle i fyw?

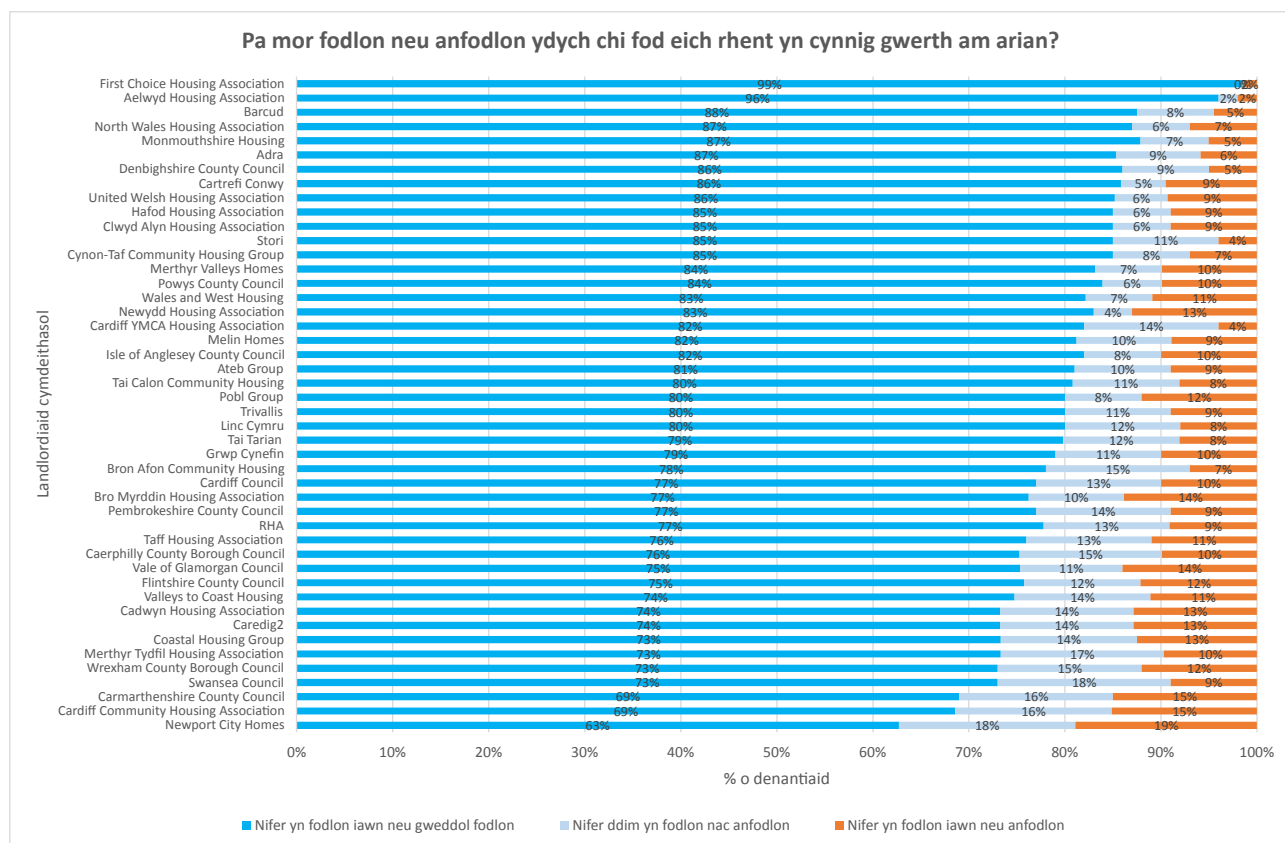


Cafodd y ddogfen hon ei lawrlwytho o LLYW.CYMRU, efallai nad dyma'r fersiwn mwyaf diweddar.

Ewch i <https://www.llyw.cymru/landlordiaid-cymdeithasol-arolwg-bodddhad-tenantiaid-2024-html> i weld y fersiwn ddiweddaraf.

Gwybodaeth am [hawlfraint](#).

# 5. Pa mor fodlon neu anfodlon ydych chi fod eich rhent yn cynnig gwerth am arian?

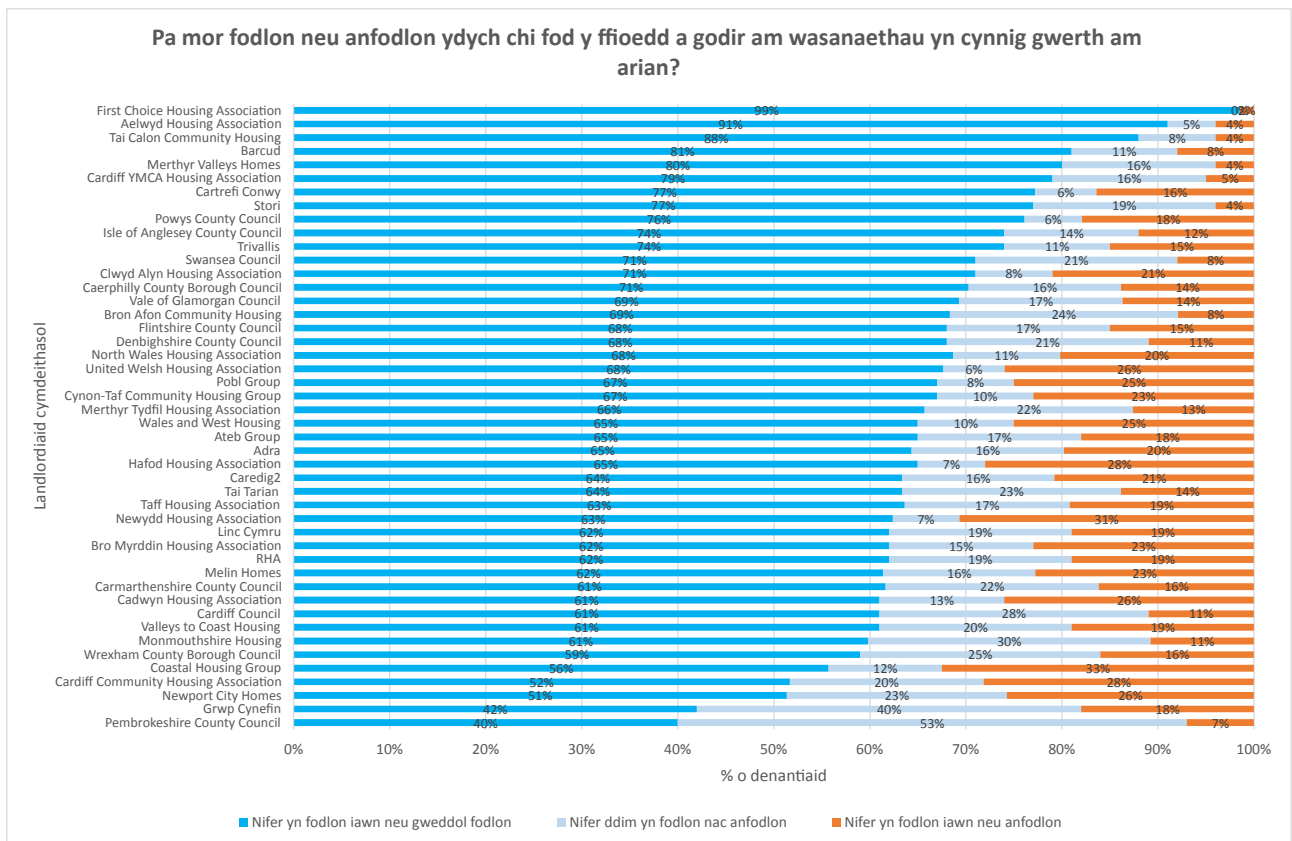


Cafodd y ddogfen hon ei lawrlwytho o LLYW.CYMRU, efallai nad dyma'r fersiwn mwyaf diweddar.

Ewch i <https://www.llyw.cymru/landlordiaid-cymdeithasol-arolwg-bodddhad-tenantiaid-2024-html> i weld y fersiwn ddiweddaraf.

Gwybodaeth am [hawlfraint](#).

# 6. Pa mor fodlon neu anfodlon ydych chi fod y ffioedd a godir am wasanaethau yn cynnig gwerth am arian?

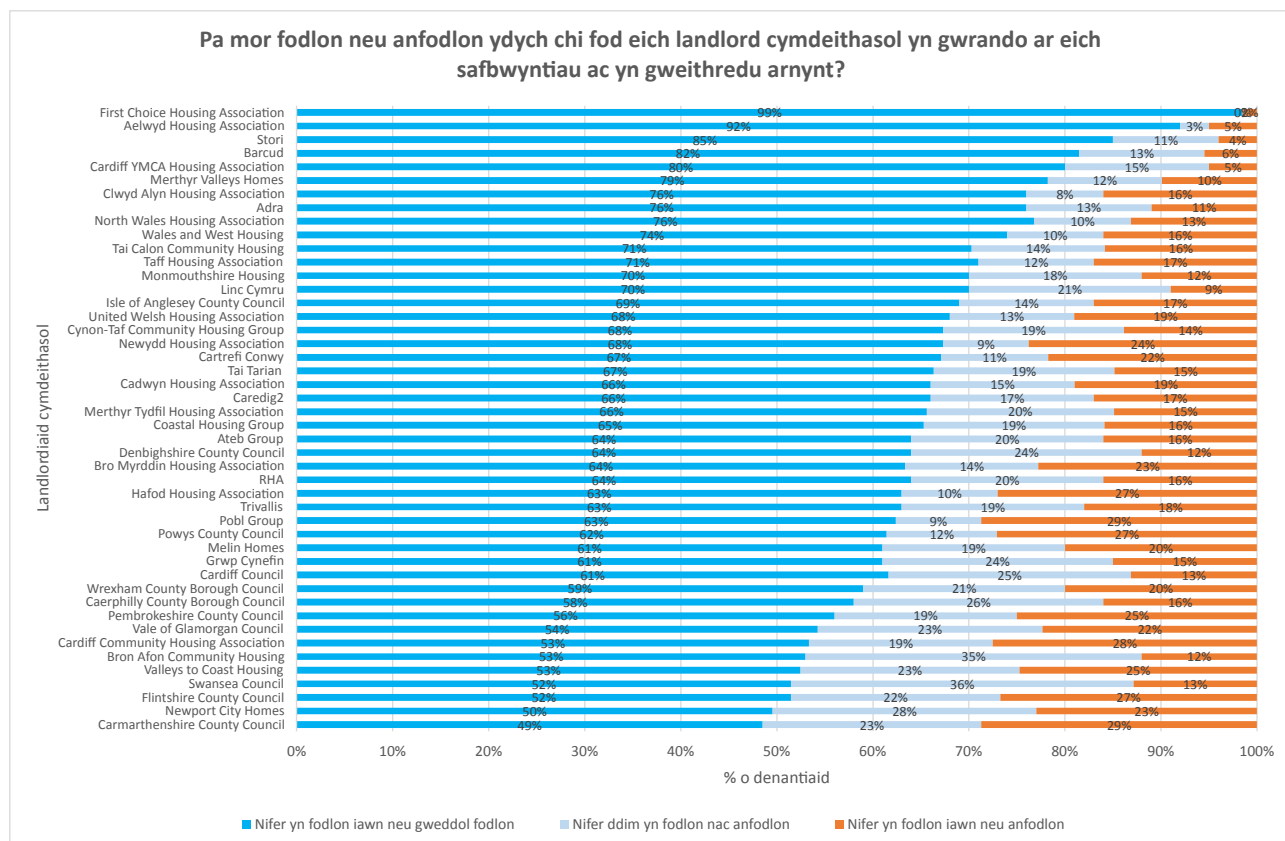


Cafodd y ddogfen hon ei lawrlwytho o LLYW.CYMRU, efallai nad dyma'r fersiwn mwyaf diweddar.

Ewch i <https://www.llyw.cymru/landlordiaid-cymdeithasol-arolwg-bodddhad-tenantiaid-2024-html> i weld y fersiwn ddiweddaraf.

Gwybodaeth am [hawlfraint](#).

# 7. Pa mor fodlon neu anfodlon ydych chi fod eich landlord cymdeithasol yn gwrando ar eich safbwyntiau ac yn gweithredu arnynt?

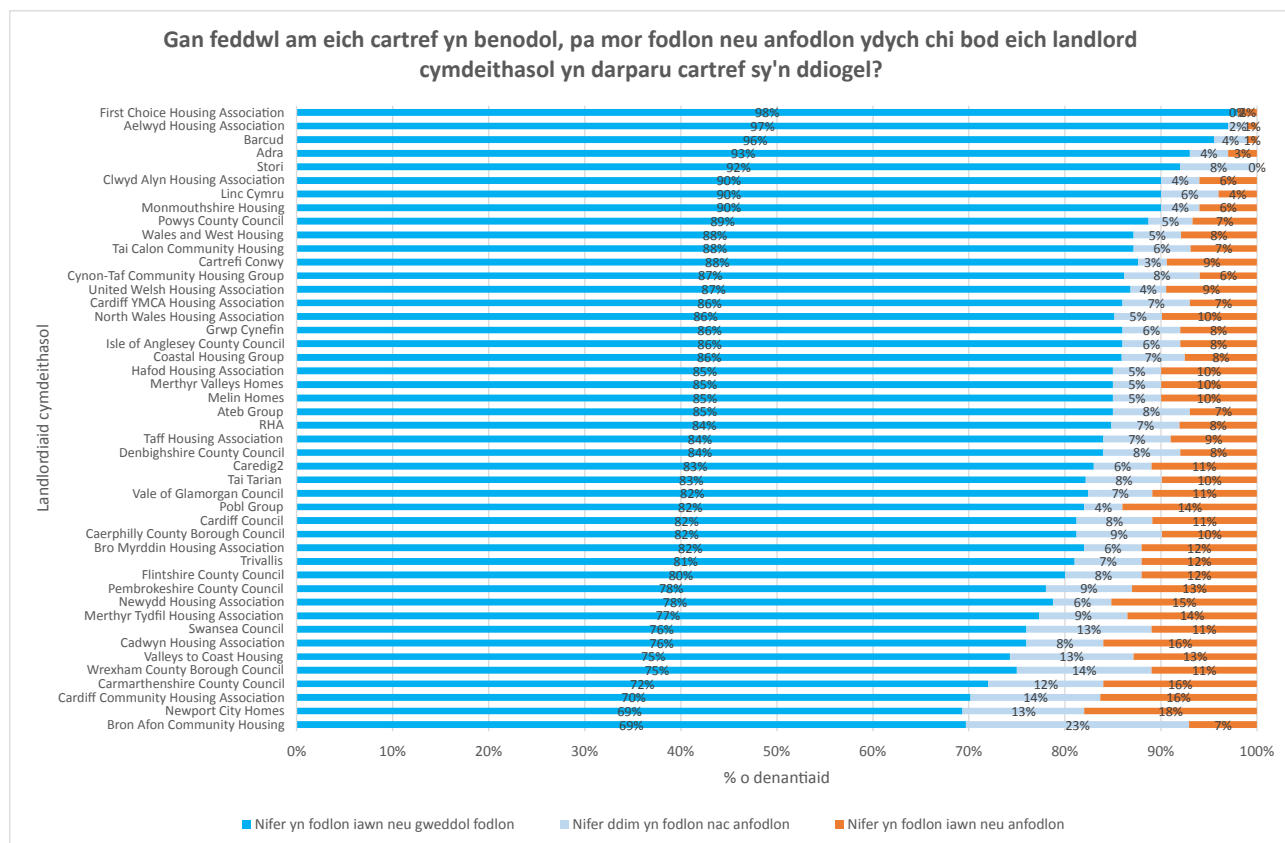


Cafodd y ddogfen hon ei lawrlwytho o LLYW.CYMRU, efallai nad dyma'r fersiwn mwyaf diweddar.

Ewch i <https://www.llyw.cymru/landlordiaid-cymdeithasol-arolwg-bodddhad-tenantiaid-2024-html> i weld y fersiwn ddiweddaraf.

Gwybodaeth am [hawlfraint](#).

# 8. Gan feddwl am eich cartref yn benodol, pa mor fodlon neu anfodlon ydych chi bod eich landlord cymdeithasol yn darparu cartref sy'n ddiogel?

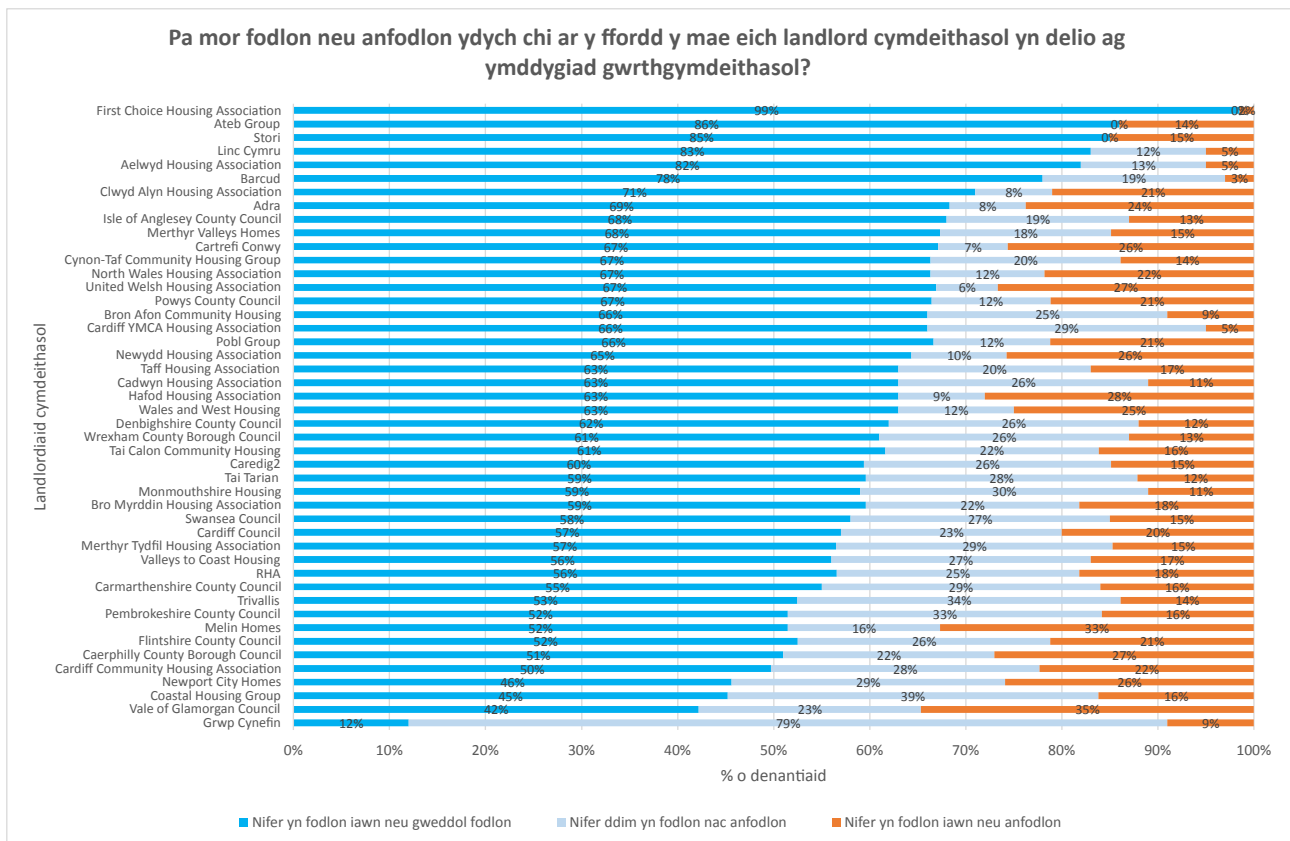


Cafodd y ddogfen hon ei lawrlwytho o LLYW.CYMRU, efallai nad dyma'r fersiwn mwyaf diweddar.

Ewch i <https://www.llyw.cymru/landlordiaid-cymdeithasol-arolwg-bodddhad-tenantiaid-2024-html> i weld y fersiwn ddiweddaraf.

Gwybodaeth am [hawlfraint](#).

# 9. Pa mor fodlon neu anfodlon ydych chi ar y ffordd y mae eich landlord cymdeithasol yn delio ag ymddygiad gwrthgymdeithasol?

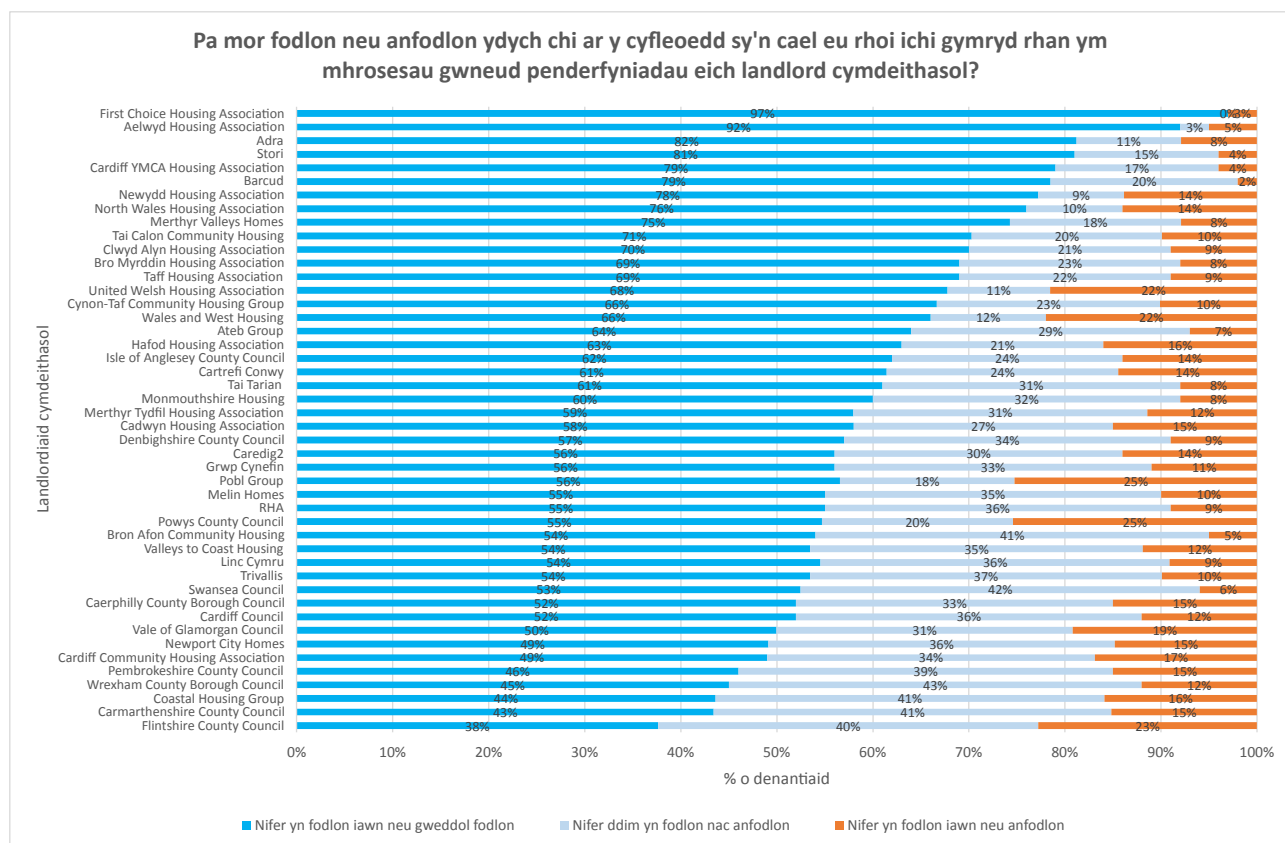


Cafodd y ddogfen hon ei lawrlwytho o LLYW.CYMRU, efallai nad dyma'r fersiwn mwyaf diweddar.

Ewch i <https://www.llyw.cymru/landlordiaid-cymdeithasol-arolwg-bodddhad-tenantiaid-2024-html> i weld y fersiwn ddiweddaraf.

Gwybodaeth am [hawlfraint](#).

# 10. Pa mor fodlon neu anfodlon ydych chi ar y cyfleoedd sy'n cael eu rhoi ichi gymryd rhan ym mhrosesau gwneud penderfyniadau eich landlord cymdeithasol?

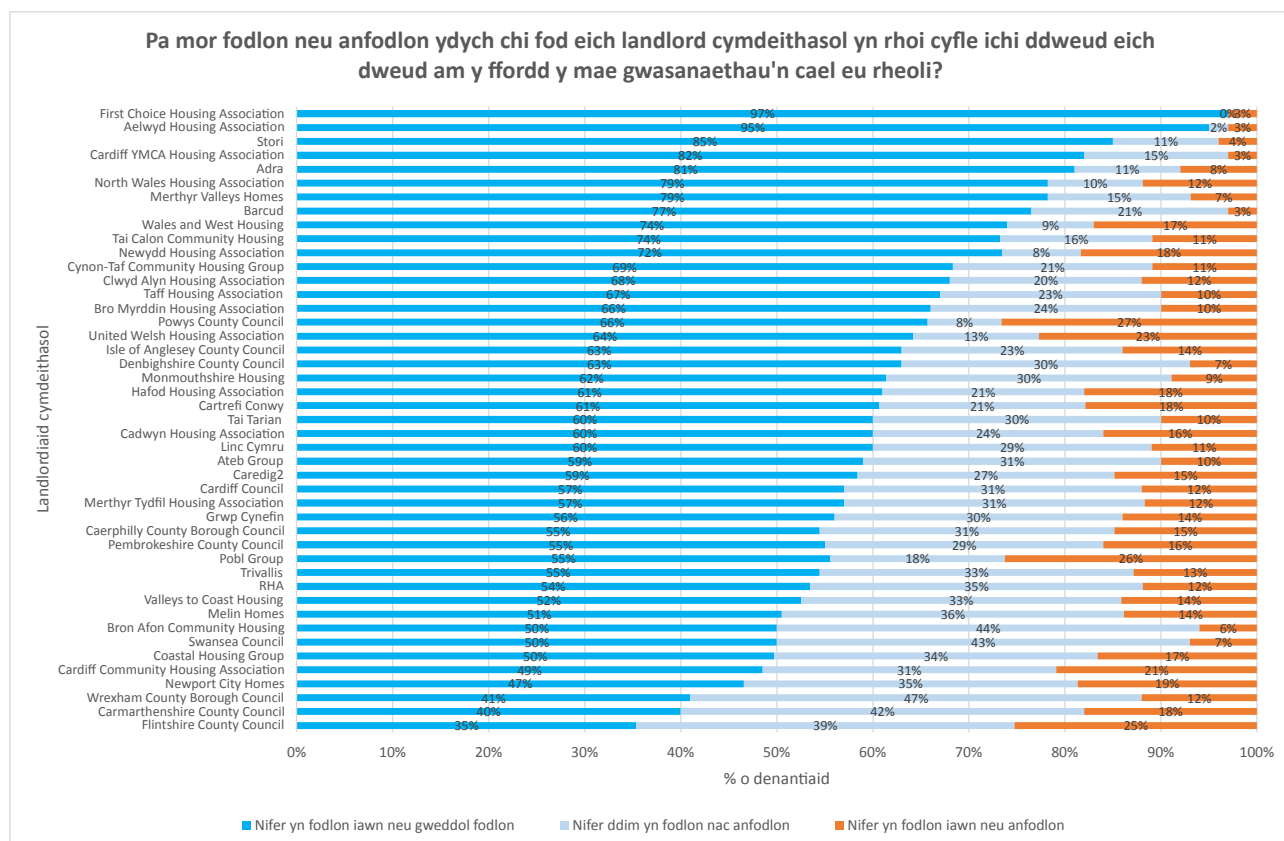


Cafodd y ddogfen hon ei lawrlwytho o LLYW.CYMRU, efallai nad dyma'r fersiwn mwyaf diweddar.

Ewch i <https://www.llyw.cymru/landlordiaid-cymdeithasol-arolwg-bodddhad-tenantiaid-2024-html> i weld y fersiwn ddiweddaraf.

Gwybodaeth am [hawlfraint](#).

# 11. Pa mor fodlon neu anfodlon ydych chi fod eich landlord cymdeithasol yn rhoi cyfle ichi ddweud eich dweud am y ffordd y mae gwasanaethau'n cael eu rheoli?



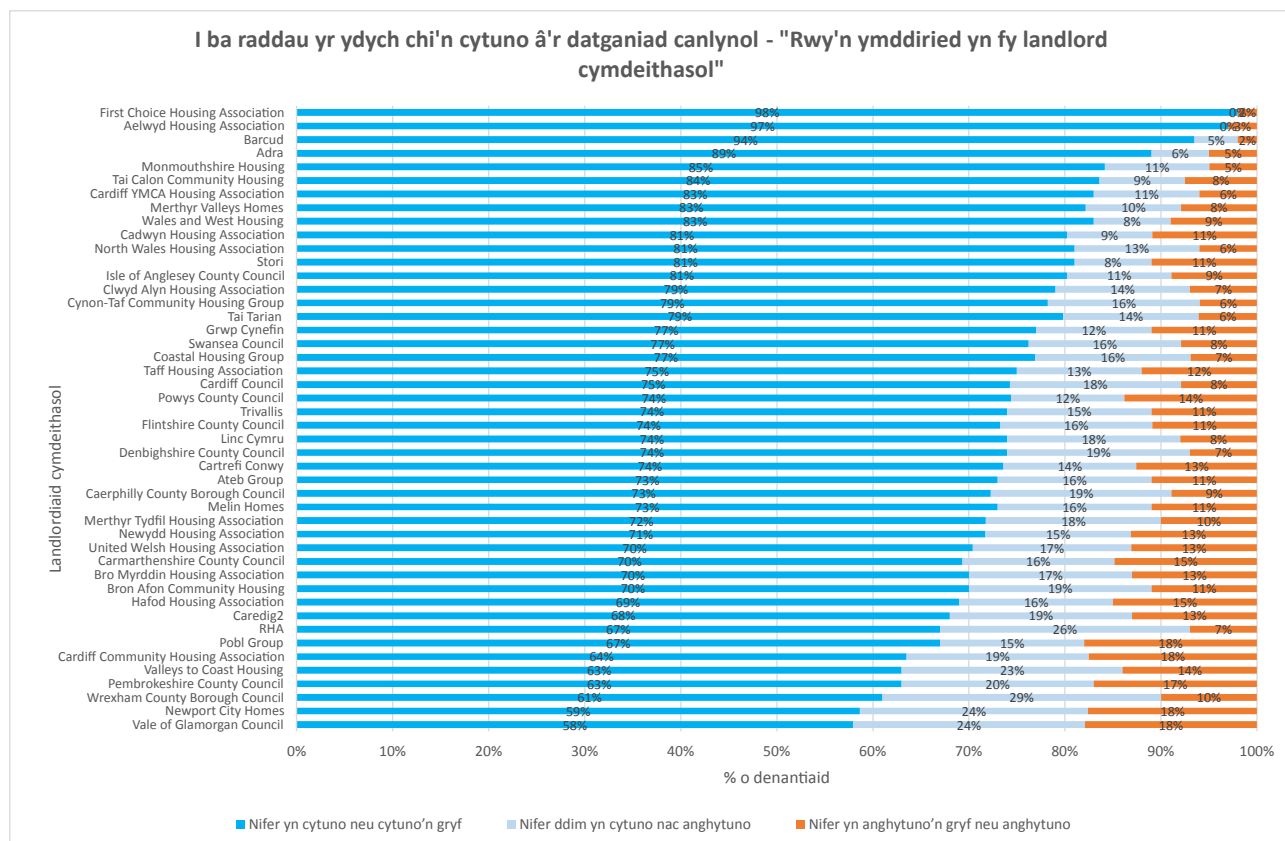
Cafodd y ddogfen hon ei lawrlwytho o LLYW.CYMRU, efallai nad dyma'r fersiwn mwyaf diweddar.

Ewch i <https://www.llyw.cymru/landlordiaid-cymdeithasol-arolwg-bodddhad-tenantiaid-2024-html> i weld y fersiwn ddiweddaraf.

Gwybodaeth am [hawlfraint](#).



# 12. I ba raddau yr ydych chi'n cytuno â'r datganiad canlynol - "Rwy'n ymddiried yn fy landlord cymdeithasol"



Efallai na fydd y ddogfen hon yn hollol hygyrch.

Drllenwch ein [datganiad hygyrchedd](#) i gael rhagor o wybodaeth.

Cafodd y ddogfen hon ei lawrlwytho o LLYW.CYMRU, efallai nad dyma'r fersiwn mwyaf diweddar.

Ewch i <https://www.llyw.cymru/landlordiaid-cymdeithasol-arolwg-bodddhad-tenantiaid-2024-html> i weld y fersiwn ddiweddaraf.

Gwybodaeth am [hawlfraint](#).