



Llywodraeth Cymru
Welsh Government

YSTADEGAU, DOGFENNU

Pobl ifanc heb fod mewn addysg, cyflogaeth neu hyfforddiant (NEET): Ebrill 2023 i Fawrth 2024

Data ar gyfer pobl ifanc yn ôl oedran, rhyw, rhanbarth ac anabledd ar gyfer Ebrill 2023 i Fawrth 2024.

Cyhoeddwyd gyntaf: 27 Mehefin 2024

Diweddarwyd ddiwethaf: 27 Mehefin 2024

Cafodd y ddogfen hon ei lawrlwytho o LLYW.CYMRU, efallai nad dyma'r fersiwn mwyaf diweddar.

Ewch i <https://www.llyw.cymru/pobl-ifanc-heb-fod-mewn-addysg-cyflogaeth-neu-hyfforddiant-neet-ebrill-2023-i-fawrth-2024-html> i weld y fersiwn ddiweddaraf.

Gwybodaeth am [hawlfraint](#).

Cynnwys

Cefndir

Prif bwyntiau

Cyfran y bobl ifanc nad ydynt mewn addysg, cyflogaeth na hyfforddiant, yn ôl nodwedd

Diffiniadau

Gwybodaeth am ansawdd

Rydym am gael eich adborth

Manylion cyswllt

Cafodd y ddogfen hon ei lawrlwytho o LLYW.CYMRU, efallai nad dyma'r fersiwn mwyaf diweddar.

Ewch i <https://www.llyw.cymru/pobl-ifanc-heb-fod-mewn-addysg-cyflogaeth-neu-hyfforddiant-neet-ebrill-2023-i-fawrth-2024-html> i weld y fersiwn ddiweddaraf.

Gwybodaeth am [hawlfraint](#).

Cefndir

Mae'r datganiad hwn yn crynhoi ystadegau'r Arolwg Blynyddol o'r Boblogaeth sydd ar gael ar bobl ifanc nad ydynt mewn addysg, cyflogaeth na hyfforddiant (NEET) yng Nghymru. Y ffynhonnell ddiffiniol ar gyfer gwybodaeth NEET yw'r **datganiad ystadegol cyntaf (SFR) blynyddol, Cyfranogiad pobl ifanc mewn addysg a'r farchnad lafur** sy'n defnyddio amrywiol ffynonellau data i amcangyfrif cyfranogiad. Mae'r **SFR diweddaraf** yn darparu amcangyfrifon terfynol ar gyfer 2021 ac amcangyfrifon dros dro ar gyfer 2022.

Mae amcangyfrifon yr Arolwg Blynyddol o'r Boblogaeth wedi dod yn fwyfwy anwadal yn ystod y blynyddoedd diwethaf, ac maent yn llai cadarn yn ystadegol nag amcangyfrifon SFR gyda gwahaniaethau cynyddol rhwng y ddwy ffynhonnell ddata fel nodir yn y datganiad SFR. Fodd bynnag, mae'r Arolwg Blynyddol o'r Boblogaeth yn caniatáu i ni ddarparu ystadegau manylach a mwy amserol ar bobl ifanc (14 i 24 oed) sy'n NEET yng Nghymru, a amlinellir yn y datganiad hwn.

Yn y diweddariad chwarterol diweddaraf hwn, rydym wedi canolbwyntio ar amcangyfrifon yr Arolwg Blynyddol o'r Boblogaeth o bobl ifanc sy'n NEET, a manylion pellach fesul nodwedd.

Dylid nodi mai amcangyfrifon yw pob ffynhonnell. **Mae ein canllaw Deall y gwahanol ffynonellau o ystadegau ar bobl ifanc nad ydynt mewn addysg, cyflogaeth na hyfforddiant (NEET) yng Nghymru yn darparu rhagor o wybodaeth.**

Prif bwyntiau

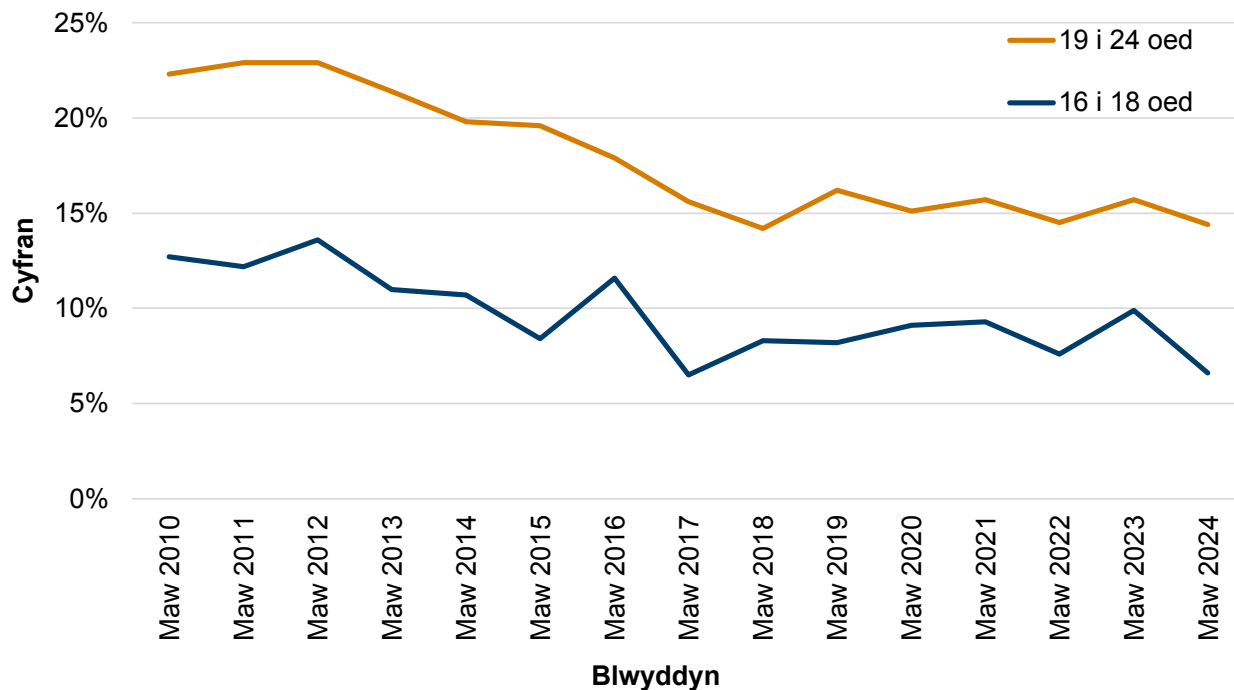
Ffigur 1: Pobl ifanc nad ydynt mewn addysg, cyflogaeth

Cafodd y ddogfen hon ei lawrlwytho o LLYW.CYMRU, efallai nad dyma'r fersiwn mwyaf diweddar.

Ewch i <https://www.llyw.cymru/pobl-ifanc-heb-fod-mewn-addysg-cyflogaeth-neu-hyfforddiant-neet-ebrill-2023-i-fawrth-2024-html> i weld y fersiwn ddiweddaraf.

Gwybodaeth am [hawlfraint](#).

na hyfforddiant yng Nghymru, y flwyddyn a ddaeth i ben ym mis Mawrth 2010 i fis Mawrth 2024



Disgrifiad o Ffigur 1: Siart linell yn dangos cyfraddau NEET yr Arolwg Blynyddol o'r Boblogaeth ar gyfer pobl ifanc 16 i 18 oed ac 19 i 24 oed yng Nghymru. Mae cyfraddau NEET y ddau grŵp oedran wedi gostwng yn gyffredinol dros y degawd diwethaf, er gwaethaf cyfraddau amrywiol ym mhob cyfres yn ystod y cyfnod hwn.

Ffynhonnell: Dadansoddiad Llywodraeth Cymru o'r Arolwg Blynyddol o'r Boblogaeth

6.6% oedd y gyfradd NEET ar gyfer pobl ifanc 16 i 18 oed yng Nghymru yn ystod y flwyddyn a ddaeth i ben ym mis Mawrth 2024, i lawr 3.3 pwynt canran yn ystod y flwyddyn. Dros y tymor hirach, mae'r gyfradd wedi gostwng 1.6 pwynt canran dros y pum mlynedd diwethaf, a 4.1 pwynt canran dros y degawd diwethaf.

Cafodd y ddogfen hon ei lawrlwytho o LLYW.CYMRU, efallai nad dyma'r fersiwn mwyaf diweddar.

Ewch i <https://www.llyw.cymru/pobl-ifanc-heb-fod-mewn-addysg-cyflogaeth-neu-hyfforddiant-neet-ebrill-2023-i-fawrth-2024-html> i weld y fersiwn ddiweddaraf.

Gwybodaeth am [hawlfraint](#).

14.5% oedd y gyfradd NEET ar gyfer pobl ifanc 19 i 24 oed yng Nghymru yn ystod y flwyddyn a ddaeth i ben ym mis Mawrth 2024, i lawr 1.3 pwynt canran yn ystod y flwyddyn. Dros y tymor hirach, mae'r gyfradd wedi gostwng 1.8 pwynt canran dros y pum mlynedd diwethaf a 5.3 pwynt canran dros y degawd diwethaf.

Cyfran y bobl ifanc nad ydynt mewn addysg, cyflogaeth na hyfforddiant, yn ôl nodwedd

Oherwydd bod y samplau yn fach, wrth edrych ar is-grwpiau bu'n rhaid defnyddio amcangyfrifon ar sail cyfartaledd tri chyfnod. Dylid defnyddio amcangyfrifon o'r fath i gymharu grwpiau neu ranbarthau yn unig.

Rhywedd

Mae modd gweld cyfran y bobl ifanc NEET yn ôl rhyw yn y [datganiad SFR diweddaraf](#) sy'n cynnwys data hyd at a chan gynnwys yr amcangyfrifon dros dro ar gyfer blwyddyn galendr 2022.

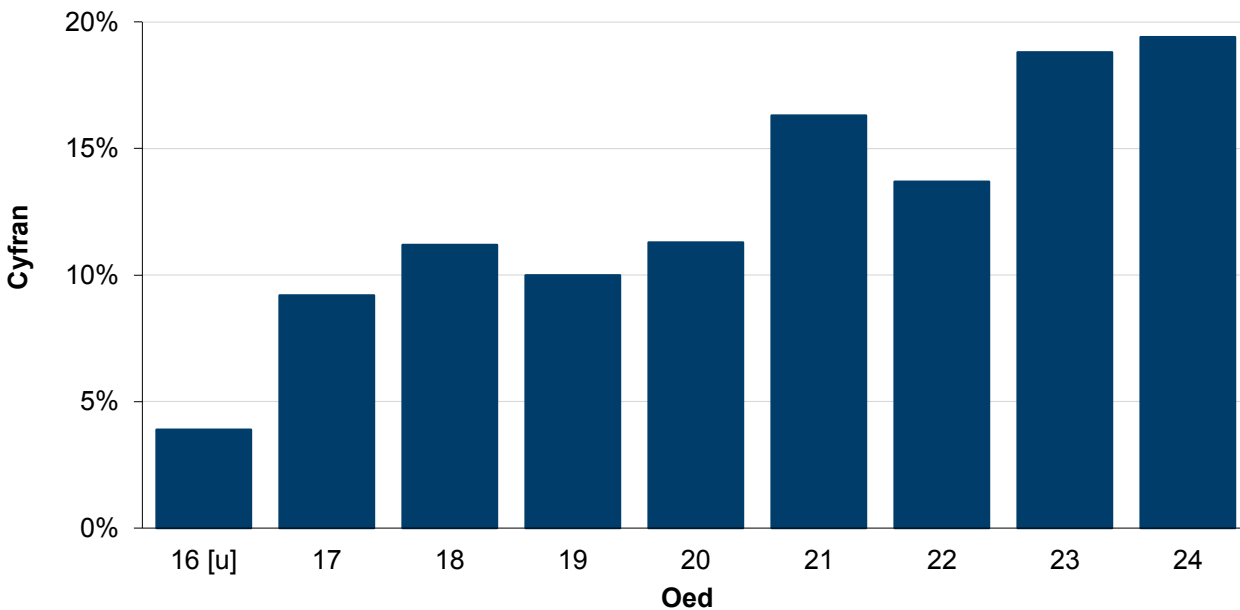
Cafodd y ddogfen hon ei lawrlwytho o LLYW.CYMRU, efallai nad dyma'r fersiwn mwyaf diweddar.

Ewch i <https://www.llyw.cymru/pobl-ifanc-heb-fod-mewn-addysg-cyflogaeth-neu-hyfforddiant-neet-ebrill-2023-i-fawrth-2024-html> i weld y fersiwn ddiweddaraf.

Gwybodaeth am [hawlfraint](#).

Oedran

Ffigur 2: Pobl ifanc nad ydynt mewn addysg, cyflogaeth na hyfforddiant yng Nghymru, yn ôl oedran, yn y cyfnod o dair blynedd sy'n dod i ben ym mis Mawrth 2024



Disgrifiad o Ffigur 2: Siart bar yn dangos cyfran y bobl ifanc NEET yn y cyfnod o dair blynedd hyd at fis Mawrth 2024 ar gyfer pob blwyddyn oedran o 16 i 24 oed. Mae cyfran y rhai NEET sydd rhwng 21 a 24 oed yn uwch na'r rhai sydd rhwng 16 ac 20 oed.

Ffynhonnell: Dadansoddiad Llywodraeth Cymru o'r Arolwg Blynyddol o'r Boblogaeth

Nodyn [u]: Mae'r eitem ddata ar gyfer y rhai 16 oed yn seiliedig ar rhwng 10 a 25 ymateb ac wedi'i dosbarthu fel ei bod o ansawdd isel.

Yn ystod y tair blynedd hyd at fis Mawrth 2024, roedd cyfran y bobl ifanc a oedd

Cafodd y ddogfen hon ei lawrlwytho o LLYW.CYMRU, efallai nad dyma'r fersiwn mwyaf diweddar.

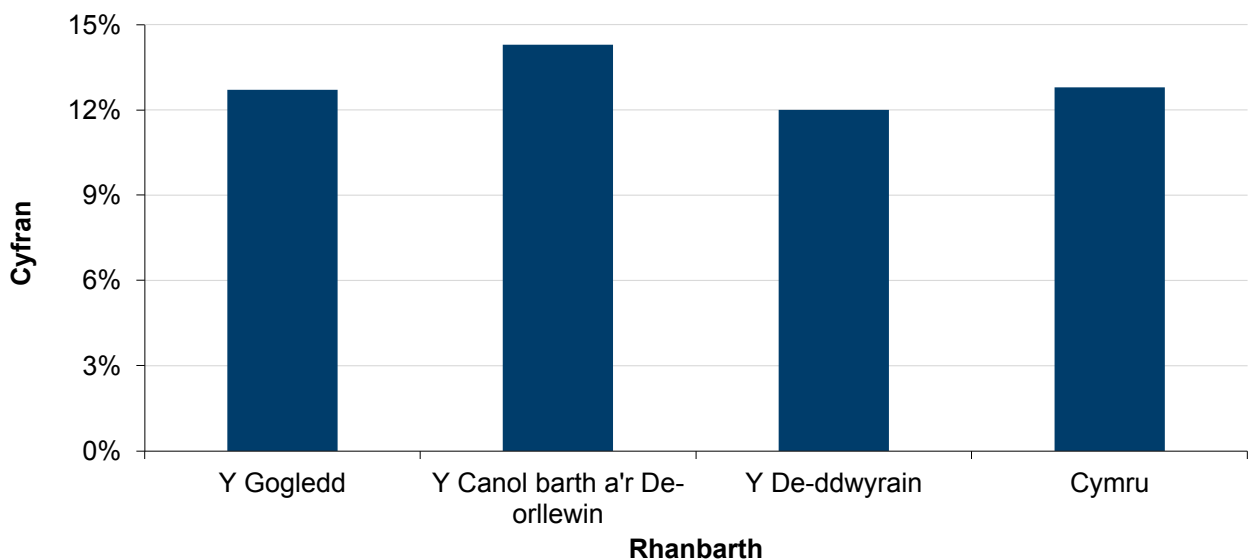
Ewch i <https://www.llyw.cymru/pobl-ifanc-heb-fod-mewn-addysg-cyflogaeth-neu-hyfforddiant-neet-ebryll-2023-i-fawrth-2024-html> i weld y fersiwn ddiweddaraf.

Gwybodaeth am [hawlfraint](#).

yn NEET yng Nghymru yn gymharol debyg ymhlith y rheini rhwng 17 ac 20 oed. Fodd bynnag, cynyddodd y gyfradd ar gyfer y rhai rhwng 21 a 24 oed. Ymhlith y rhai a oedd yn 16 oed yr oedd y gyfradd NEET isaf, sef 3.9%, a'r rhai a oedd yn 24 oed oedd â'r gyfradd NEET uchaf, sef 19.4%.

Rhanbarth

Ffigur 3: Pobl ifanc 16 i 24 oed nad ydynt mewn addysg, cyflogaeth na hyfforddiant yng Nghymru yn ôl rhanbarthau economaidd Cymru, yn y cyfnod o dair blynedd sy'n dod i ben ym Mawrth 2024



Disgrifiad o Ffigur 3: Siart bar yn dangos bod gwahaniaethau bach yn y cyfraddau NEET rhwng rhanbarthau economaidd Cymru, gyda'r gyfradd uchaf yn y Canolbarth a'r De-orllewin, a'r isaf yn y De-ddwyrain.

Ffynhonnell: Dadansoddiad Llywodraeth Cymru o'r Arolwg Blynyddol o'r Boblogaeth

Cafodd y ddogfen hon ei lawrlwytho o LLYW.CYMRU, efallai nad dyma'r fersiwn mwyaf diweddar.

Ewch i <https://www.llyw.cymru/pobl-ifanc-heb-fod-mewn-addysg-cyflogaeth-neu-hyfforddiant-neet-ebrill-2023-i-fawrth-2024-html> i weld y fersiwn ddiweddaraf.

Gwybodaeth am [hawlfraint](#).

Yn y cyfnod o dair blynedd yn dod i ben ym mis Mawrth 2024 roedd gwahaniaethau bach yn y cyfraddau NEET rhwng rhanbarthau economaidd Cymru. Roedd cyfran y bobl ifanc 16 i 24 oed NEET yn amrywio o 12.0% yn y De-ddwyrain i 14.3% yn y Canolbarth a'r De-orllewin.

Anabledd

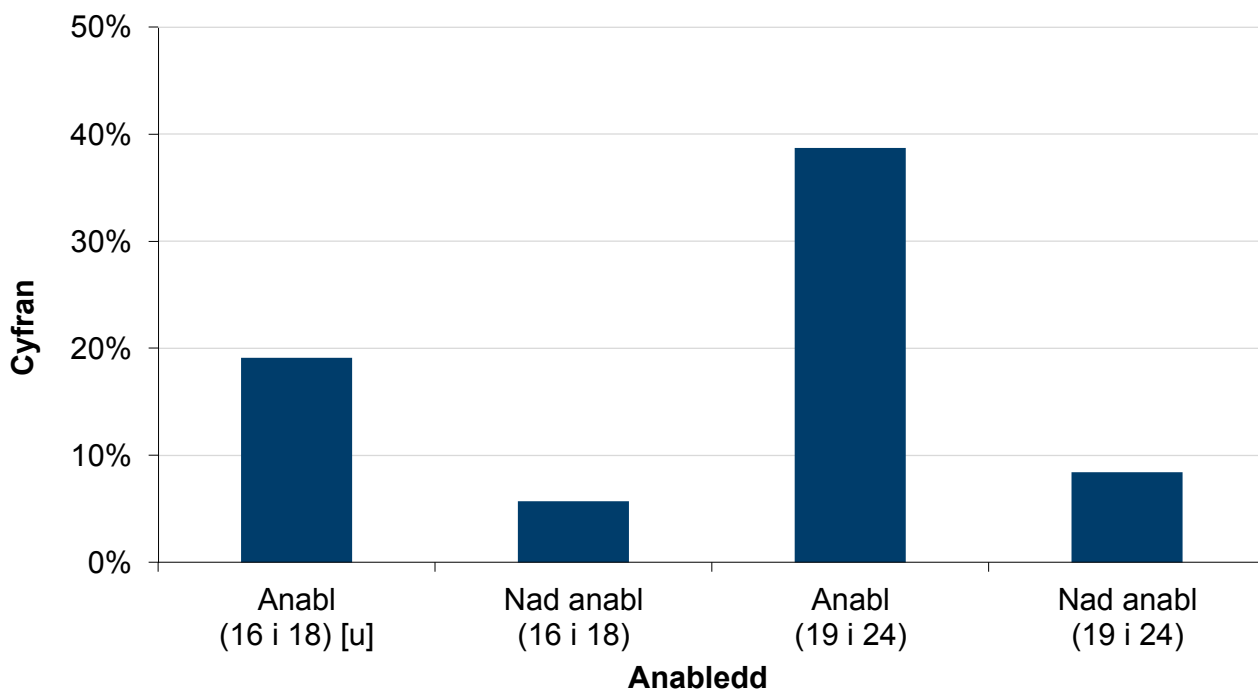
Mae'r Arolwg Blyneddol o'r Boblogaeth, sef y ffynhonnell ddata ar gyfer y datganiad hwn, yn cipio'r data gan ddefnyddio'r diffiniad meddygol o anabledd a ddefnyddir yn Neddf Cydraddoldeb 2010 ("amhariad corfforol neu feddyliol sy'n cael effaith sylweddol neu hirdymor ar allu person i gyflawni gweithgareddau arferol bob dydd"). Ceir rhagor o wybodaeth yn y [diffiniad o anabledd](#).

Cafodd y ddogfen hon ei lawrlwytho o LLYW.CYMRU, efallai nad dyma'r fersiwn mwyaf diweddar.

Ewch i <https://www.llyw.cymru/pobl-ifanc-heb-fod-mewn-addysg-cyflogaeth-neu-hyfforddiant-neet-ebrill-2023-i-fawrth-2024-html> i weld y fersiwn ddiweddaraf.

Gwybodaeth am [hawlfraint](#).

Ffigur 4: Pobl ifanc nad ydynt mewn addysg, cyflogaeth na hyfforddiant yng Nghymru yn ôl anabledd, yn y cyfnod o dair blynedd sy'n dod i ben ym mis Mawrth 2024



Disgrifiad o Ffigur 4: Siart bar yn dangos cyfran y bobl 16 i 18 ac 19 i 24 oed sy'n NEET yn ôl statws anabledd. Mae pobl anabl yn fwy tebygol o fod yn NEET na phobl nad ydynt yn anabl, gyda'r gyfran fwyaf o'r rhai NEET yn bobl ifanc 19 i 24 oed sy'n anabl.

Ffynhonnell: Dadansoddiad Llywodraeth Cymru o'r Arolwg Blynyddol o'r Boblogaeth

Nodyn [u]: Mae'r eitem ddata ar gyfer y rhai 16 i 18 oed sy'n anabl yn seiliedig ar rhwng 25 a 40 ymateb ac wedi'i dosbarthu fel ei bod o ansawdd isel.

Mae pob ifanc anabl yn llawer fwy tebygol o fod yn NEET na phobl ifanc nad ydynt yn anabl. Mae'r gwahaniaeth hwn hyd yn oed yn fwy amlwg ar gyfer pobl

Cafodd y ddogfen hon ei lawrlwytho o LLYW.CYMRU, efallai nad dyma'r fersiwn mwyaf diweddar.

Ewch i <https://www.llyw.cymru/pobl-ifanc-heb-fod-mewn-addysg-cyflogaeth-neu-hyfforddiant-neet-ebrill-2023-i-fawrth-2024-html> i weld y fersiwn ddiweddaraf.

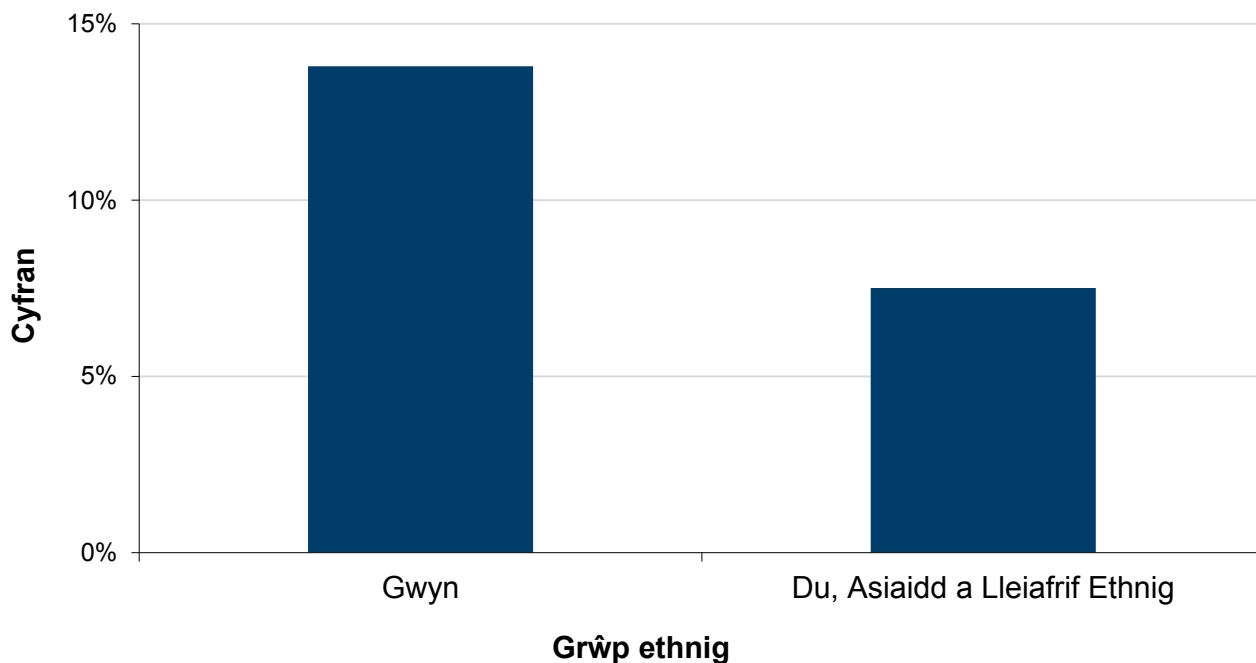
Gwybodaeth am [hawlfraint](#).

ifanc 19 i 24 oed o gymharu â phobl ifanc 16 i 18 oed. Yn y cyfnod o dair blynedd a ddaeth i ben ym mis Mawrth 2024, mae cyfran y bobl anabl sy'n NEET yn codi o 19.1% ar gyfer pobl ifanc 16 i 18 oed i 38.7% ar gyfer pobl ifanc 19 i 24 oed.

Ethnigrwydd

Mae'r arolwg yn gofyn i ymatebwyr sut y byddent yn disgrifio eu tarddiad ethnig. Mae'r categori Gwyn yn cynnwys Gwyn - Cymreig/Seisnig/Albanaidd/Gwyddelig Gogledd Iwerddon/Prydeinig ac unrhyw gefndir Gwyn arall, gan gynnwys Sipsiwn a Theithwyr Gwyddelig.

Ffigur 5: Pobl ifanc 16 i 24 oed nad ydynt mewn addysg, cyflogaeth na hyfforddiant yng Nghymru yn ôl ethnigrwydd, yn y cyfnod o dair blynedd sy'n dod i ben ym mis Mawrth 2024



Cafodd y ddogfen hon ei lawrlwytho o LLYW.CYMRU, efallai nad dyma'r fersiwn mwyaf diweddar.

Ewch i <https://www.llyw.cymru/pobl-ifanc-heb-fod-mewn-addysg-cyflogaeth-neu-hyfforddiant-neet-ebrill-2023-i-fawrth-2024-html> i weld y fersiwn ddiweddaraf.

Gwybodaeth am [hawlfraint](#).

Disgrifiad o Ffigur 5: Siart bar yn dangos bod pobl ifanc gwyn yn fwy tebygol o fod yn NEET na'r rhai o gefndir du, Asiaidd neu ethnig leiafrifol.

Ffynhonnell: Dadansoddiad Llywodraeth Cymru o'r Arolwg Blynyddol o'r Boblogaeth

Yn y cyfnod o dair blynedd a ddaeth i ben ym mis Mawrth 2024 roedd pobl ifanc Gwyn yn fwy tebygol o fod yn NEET na phobl ifanc du, Asiaidd neu ethnig leiafrifol. Amcangyfrifwyd bod 13.1% o bobl ifanc Gwyn yn NEET o'i gymharu â 8.3% o bobl ifanc du, Asiaidd neu ethnig leiafrifol.

Diffiniadau

Addysg a hyfforddiant

Ar gyfer yr amcangyfrifon sy'n seiliedig ar yr Arolwg Blynyddol o'r Boblogaeth: ymatebwyr i'r Arolwg sydd naill ai:

- yn gwneud prentisiaeth ar hyn o bryd
- sydd ar gynllun cyflogaeth neu hyfforddiant llywodraeth ar hyn o bryd
- sy'n gweithio neu'n astudio tuag at unrhyw gymwysterau
- sydd wedi cwblhau unrhyw addysg neu hyfforddiant cysylltiedig â swydd yn y 4 wythnos ddiwethaf
- sydd wedi ymrestru ar unrhyw gwrs addysg llawn amser neu ran-amser ar hyn o bryd ac eithrio dosbarthiadau hamdden ac yn dal i'w mynychu neu'n aros i'r tymor (ail)ddechrau

Cyflogaeth

O'r Arolwg Blynyddol o'r Boblogaeth, bydd ymatebwyr mewn cyflogaeth os ydynt

Cafodd y ddogfen hon ei lawrlwytho o LLYW.CYMRU, efallai nad dyma'r fersiwn mwyaf diweddar.

Evch i <https://www.llyw.cymru/pobl-ifanc-heb-fod-mewn-addysg-cyflogaeth-neu-hyfforddiant-neet-ebryll-2023-i-fawrth-2024-html> i weld y fersiwn ddiweddaraf.

Gwybodaeth am [hawlfraint](#).

naill ai:

- yn gyflogedig
- yn hunangyflogedig
- ar raglenni cyflogaeth neu hyfforddiant llywodraeth
- yn weithiwr teulu di-dâl

Anabledd

Mae Llywodraeth Cymru'n derbyn y diffiniad cymdeithasol o anabledd, sy'n cydnabod bod rhwystrau mewn cymdeithas yn gweithredu i analluogi pobl sydd ag amhariadau neu gyflyrau iechyd neu sy'n defnyddio Iaith Arwyddion Prydain.

Mae'r Arolwg Blynyddol o'r Boblogaeth, sef y ffynhonnell ddata ar gyfer y datganiad hwn, yn cipio'r data gan ddefnyddio'r diffiniad meddygol o anabledd a ddefnyddir yn Neddff Cydraddoldeb 2010 ("amhariad corfforol neu feddyliol sy'n cael effaith sylweddol neu hirdymor ar allu person i gyflawni gweithgareddau arferol bob dydd"). Ni ellir cymharu ffigurau'r datganiad hwn â rhai mewn datganiadau cyn 2015, a oedd yn adrodd ar y rhai a oedd yn nodi anabledd cyfredol o dan y Ddeddf Gwahaniaethu ar sail Anabledd neu anabledd sy'n cyfyngu ar waith.

Rhanbarth

Defnyddiwyd yr Arolwg Blynyddol o'r Boblogaeth i amcangyfrif cyfran y bobl ifanc sy'n NEET yn ôl rhanbarth economaidd. Fodd bynnag, gan fod maint y samplau ar gyfer blwyddyn unigol yn llai ar gyfer pobl ifanc 16 i 18 oed mae'r amcangyfrifon wedi'u rhoi fel cyfartaledd dros dair blynedd dreigl ar gyfer pobl ifanc 16 i 24 oed. Y rhanbarthau sy'n cael eu defnyddio yw:

Cafodd y ddogfen hon ei lawrlwytho o LLYW.CYMRU, efallai nad dyma'r fersiwn mwyaf diweddar.

Ewch i <https://www.llyw.cymru/pobl-ifanc-heb-fod-mewn-addysg-cyflogaeth-neu-hyfforddiant-neet-ebrill-2023-i-fawrth-2024-html> i weld y fersiwn ddiweddaraf.

Gwybodaeth am [hawlfraint](#).

Y Gogledd

- Ynys Môn
- Gwynedd
- Conwy
- Sir Ddinbych
- Sir y Fflint
- Wrecsam

Y Canolbarth a'r De-orllewin

- Powys
- Ceredigion
- Sir Benfro
- Sir Gaerfyrddin
- Abertawe
- Castell-nedd Port Talbot

Y De-ddwyrain

- Pen-y-bont ar Ogwr
- Bro Morgannwg
- Rhondda Cynon Taf
- Merthyr Tudful
- Caerffili
- Blaenau Gwent
- Torfaen
- Sir Fynwy
- Casnewydd
- Caerdydd

Cafodd y ddogfen hon ei lawrlwytho o LLYW.CYMRU, efallai nad dyma'r fersiwn mwyaf diweddar.

Ewch i <https://www.llyw.cymru/pobl-ifanc-heb-fod-mewn-addysg-cyflogaeth-neu-hyfforddiant-neet-ebrill-2023-i-fawrth-2024-html> i weld y fersiwn ddiweddaraf.

Gwybodaeth am [hawlfraint](#).

Gwybodaeth am ansawdd

Mae'r datganiad hwn yn crynhoi'r ystadegau sydd ar gael o'r Arolwg Blynyddol o'r Boblogaeth ar bobl ifanc 16 i 24 oed nad ydynt mewn addysg, cyflogaeth na hyfforddiant (NEET) yng Nghymru. Caiff ei ddiweddarau bob chwarter gyda'r amcangyfrifon diweddaraf o'r Arolwg Blynyddol o'r Boblogaeth.

Y ffynhonnell ddiffiniol ar gyfer gwybodaeth NEET yw'r **datganiad ystadegol cyntaf (SFR) blynyddol, Cyfranogiad pobl ifanc mewn addysg a'r farchnad lafur** sy'n defnyddio amrywiol ffynonellau data i amcangyfrif cyfranogiad.

Fodd bynnag, mae'r Arolwg Blynyddol o'r Boblogaeth yn caniatáu i ni ddarparu ystadegau manylach a mwy amserol ar bobl ifanc sy'n NEET yng Nghymru, a amlinellir yn y datganiad hwn.

Mae amcangyfrifon yr Arolwg Blynyddol o'r Boblogaeth wedi dod yn fwyfwy anwadal yn ystod y blynyddoedd diwethaf, ac maent yn llai cadarn yn ystadegol nag amcangyfrifon SFR gyda gwahaniaethau cynyddol rhwng y ddwy ffynhonnell ddata fel nodir yn y datganiad SFR.

Ceir rhagor o wybodaeth am gyfres yr Arolwg Blynyddol o'r Boblogaeth a'r gyfres Datganiadau Ystadegol Cyntaf ar bobl ifanc NEET, yn ogystal ag amcangyfrifon NEET o arolwg cyrchfannau disgyblion Gyrfa Cymru, yn ein canllaw **Ddeall y gwahanol ffynonellau o ystadegau ar bobl ifanc nad ydynt mewn addysg, cyflogaeth na hyfforddiant (NEET) yng Nghymru.**

Bydd data'r Datganiad Ystadegol Cyntaf cael eu defnyddio i fonitro'r Dangosydd Cenedlaethol sy'n gysylltiedig â'r 'Canran y bobl mewn addysg, cyflogaeth neu hyfforddiant' a gyflwynwyd o dan Ddeddf Llesiant Cenedlaethau'r Dyfodol 2015.

Cafodd y ddogfen hon ei lawrlwytho o LLYW.CYMRU, efallai nad dyma'r fersiwn mwyaf diweddar.

Ewch i <https://www.llyw.cymru/pobl-ifanc-heb-fod-mewn-addysg-cyflogaeth-neu-hyfforddiant-neet-ebritill-2023-i-fawrth-2024-html> i weld y fersiwn ddiweddaraf.

Gwybodaeth am [hawlfraint](#).

Perthnasedd

Defnyddir yr ystadegau yn Llywodraeth Cymru i fonitro tueddiadau yn lefel a chyfran pobl ifanc sy'n NEET.

Cyhoeddwyd y **Fframwaith Ymgysylltiad a Chynnydd Ieuenctid** yn wreiddiol yn 2013 ac fe'i adnewyddwyd ym mis Medi 2022. Mae'r Fframwaith yn fecanwaith systematig i adnabod ac ymateb i bobl ifanc sydd mewn perygl o ddod yn NEET, sydd yn NEET a/neu sydd mewn perygl o fod yn ddigartref. Mae'n canolbwyntio ar bobl ifanc rhwng 11 a 18 oed ac yn cynnwys 6 cydran craidd:

1. Adnabod unigolion yn gynnar
2. Broceru
3. Monitro cynnydd
4. Darpariaeth
5. Cyflogadwyedd a chyfleoedd cyflogaeth
6. Atebolrwydd

Mae'r ystadegau hyn yn berthnasol i **Cymru Gryfach, Tecach, Gwyrddach: Cynllun Cyflogadwyedd a Sgiliau**. Mae'r atodiad technegol ar gyfer y strategaeth yn cyfeirio at y dangosydd cenedlaethol yn ymwneud â phobl ifanc mewn cyflogaeth, addysg a hyfforddiant er bod hyn yn cael ei fonitro drwy'r gyfres SFR (gweler hefyd yr adran Deddf Llesiant Cenedlaethau'r Dyfodol isod). Mae'r ystadegau hyn hefyd yn rhan o'r sylfaen dystiolaeth ar gyfer y **Warant i Bobl Ifanc**.

Cywirdeb

Mae'r Arolwg Blynnyddol o'r Boblogaeth yn arolwg o gartrefi a gynhelir gan y Swyddfa Ystadegau Gwladol (SYG). Mae'r arolwg yn casglu gwybodaeth am

Cafodd y ddogfen hon ei lawrlwytho o LLYW.CYMRU, efallai nad dyma'r fersiwn mwyaf diweddar.

Enwch i <https://www.llyw.cymru/pobl-ifanc-heb-fod-mewn-addysg-cyflogaeth-neu-hyfforddiant-neet-ebritill-2023-i-fawrth-2024-html> i weld y fersiwn ddiweddaraf.

Gwybodaeth am [hawlfraint](#).

amgylchiadau personol ymatebwyr, yn cynnwys eu statws marchnad lafur a'u gweithgarwch addysg a hyfforddiant. Mae'r Arolwg yn cyfuno samplau wedi'u hybu yr Arolwg Llafurlu ac yn darparu data treigl pedwar chwarter.

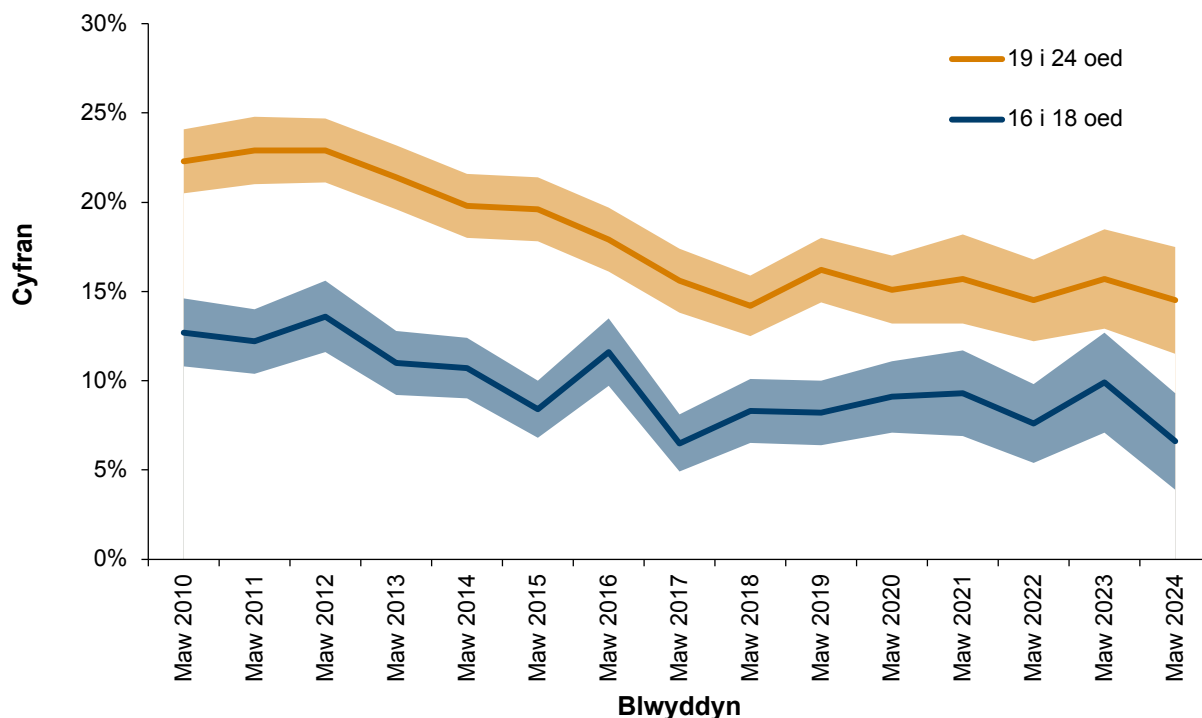
Gan fod y data yn dod o arolwg, mae'r canlyniadau'n amcangyfrifon seiliedig ar samplau ac felly yn gallu amrywio i wahanol raddau, h.y. mae gwir werth unrhyw fesur i'w weld yn ystod amrywiol y gwerth amcangyfrifedig. Cyfrifwyd cyfyngau hyder o tua 95% ar gyfer amcangyfrifon yr Arolwg Blynyddol o'r Boblogaeth o gyfran y pobl ifanc 16 i 18 oed a 19 i 24 oed sy'n NEET yng Nghymru ac maent wedi'u cynnwys yn y tablau gwe a gyhoeddir ochr yn ochr â'r datganiad hwn. Mae'r siart isod yn dangos prif gyfres amser NEET yr Arolwg Blynyddol o'r Boblogaeth ar gyfer pobl ifanc 16-18 a 19-24 oed gyda chyfyngau hyder o 95% wedi'u cynnwys.

Cafodd y ddogfen hon ei lawrlwytho o LLYW.CYMRU, efallai nad dyma'r fersiwn mwyaf diweddar.

Ewch i <https://www.llyw.cymru/pobl-ifanc-heb-fod-mewn-addysg-cyflogaeth-neu-hyfforddiant-neet-ebritill-2023-i-fawrth-2024-html> i weld y fersiwn ddiweddaraf.

Gwybodaeth am [hawlfraint](#).

Ffigur 6: Amcangyfrifon o'r pobl ifanc nad ydynt mewn addysg, cyflogaeth na hyfforddiant yng Nghymru, gyda chyfyngau hyder o 95%, ar gyfer y flwyddyn a ddaeth i ben ym mis Mawrth 2010 i fis Mawrth 2024



Disgrifiad o Ffigur 6: Siart linell yn dangos amcangyfrifon yr Arolwg Blynyddol o'r Boblogaeth o bobl ifanc NEET yng Nghymru gyda chyfwng hyder o 95% wedi'u lliwio. Ers 2020, mae'r cyfyngau hyder ychydig yn ehangach ar gyfer pobl ifanc 16 i 18 oed ac 19 i 24 oed, yn sgil effaith pandemig y coronafeirws (COVID-19) ar yr arolwg.

Ffynhonnell: Dadansoddiad Llywodraeth Cymru o'r Arolwg Blynyddol o'r Boblogaeth

Cyfrifwyd y rhain gan ragdybio hapsampl pwysedig syml ac nid ydynt yn ystyried cynllun y sampl ac felly awgrym o'r cyfwng hyder a ddarperir ganddynt yn unig.

Cafodd y ddogfen hon ei lawrlwytho o LLYW.CYMRU, efallai nad dyma'r fersiwn mwyaf diweddar.

Ewch i <https://www.llyw.cymru/pobl-ifanc-heb-fod-mewn-addysg-cyflogaeth-neu-hyfforddiant-neet-ebriill-2023-i-fawrth-2024-html> i weld y fersiwn ddiweddaraf.

Gwybodaeth am [hawlfraint](#).

Hefyd, mae'r dull addasu ar gyfer dosrannu gwerthoedd coll yn creu maint sampl cyfanredol artiffisial a ddefnyddir i gyfrif cyfyngau hyder. Mae amrywioldeb y samplau'n cynyddu wrth i'r manylion yn y data gynyddu ac felly mae amcangyfrifon ar gyfer is-grwpiau a rhanbarthau ar gyfer grwpiau oedran 16 i 18 oed ac 19 i 24 oed sydd o ddiddordeb yn y bwletin hwn yn seiliedig ar gyfartaleddau tri chyfnod.

Rhagor o wybodaeth am ansawdd yr Arolwg Blynyddol o'r Boblogaeth (SYG)

Mae'r SYG wedi ailgalibradu pwysoliad setiau data'r Arolwg Blynyddol o'r Boblogaeth ar gyfer cyfnodau sy'n cwmpasu'r flwyddyn sy'n dod i ben yn chwarter 1 2020 i'r flwyddyn sy'n dod i ben yn chwarter 4 2022. **Ceir rhagor o wybodaeth am yr ailbwysoliad hwn a'i effaith mewn erthygl a gyhoeddwyd gan y SYG ar Effaith ailbwysoli ar yr Arolwg o'r Llafurlu.**

Nid yw'r Arolwg Blynyddol o'r Boblogaeth wedi'i ailbwysoli eto yn unol ag ailbwysoli'r Arolwg o'r Llafurlu ym mis Chwefror 2024 i gynnwys yr amcangyfrifon diweddaraf o'r boblogaeth. Cynhaliwyd yr ail-bwysoli hwn yn dilyn gostyngiad mewn ansawdd data. Bydd amcangyfrifon yr Arolwg Blynyddol o'r Boblogaeth yn parhau i gael eu cyhoeddi yn seiliedig ar fethodoleg bwysoli blaenorol yr Arolwg o'r Llafurlu.

Hygyrchedd ac eglurder

Caiff y datganiad ystadegol hwn ei rannu ymlaen llaw, ac yna'i gyhoeddi ar adran Ystadegau ac Ymchwil gwefan Llywodraeth Cymru. Caiff y datganiad ei gyhoeddi ar ffurf PDF hygyrch (PDF/A), ynghyd â thaenlen ar fformat data agored. Dilynrir canllawiau hygyrchedd wrth lunio'r datganiad a'r daenlen.

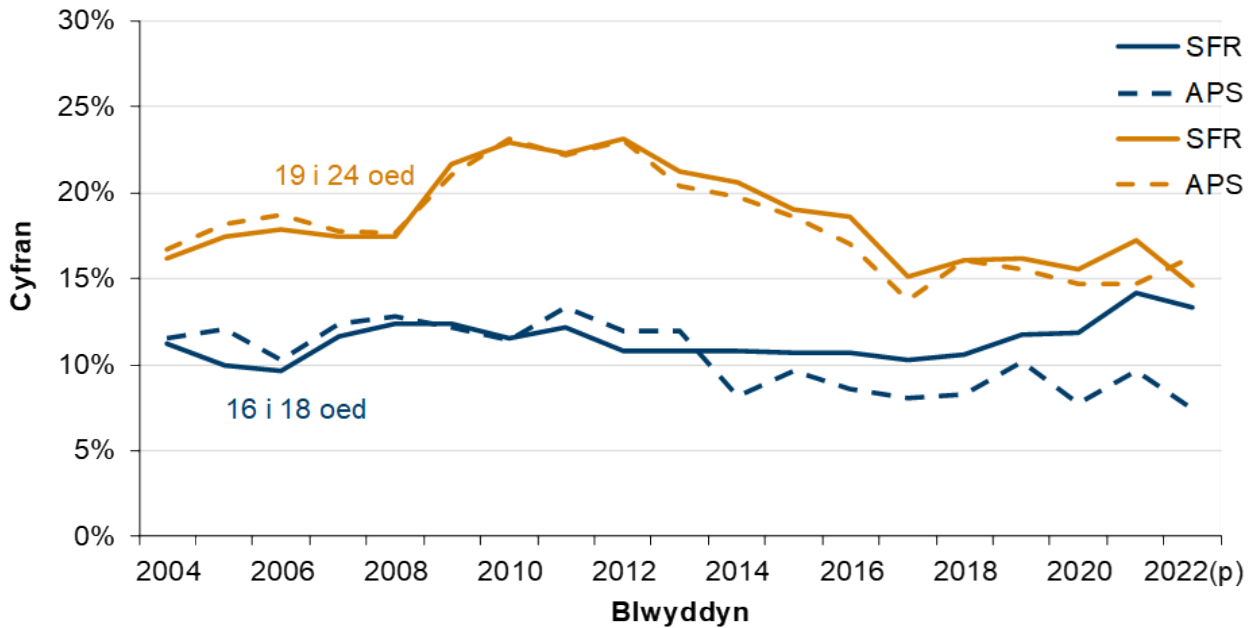
Cafodd y ddogfen hon ei lawrlwytho o LLYW.CYMRU, efallai nad dyma'r fersiwn mwyaf diweddar.

Ewch i <https://www.llyw.cymru/pobl-ifanc-heb-fod-mewn-addysg-cyflogaeth-neu-hyfforddiant-neet-ebrill-2023-i-fawrth-2024-html> i weld y fersiwn ddiweddaraf.

Gwybodaeth am [hawlfraint](#).

Cymharedd a chydlyniant

Ffigur 7: Pobl ifanc nad ydynt mewn addysg, cyflogaeth na hyfforddiant yng Nghymru, 2004 i 2022



Disgrifiad o Ffigur 7: Siart linell yn cymharu cyfraddau NEET yr SFR a chyfraddau NEET yr Arolwg Blynyddol o'r Boblogaeth ymhlith pobl ifanc 16 i 18 oed ac 19 i 24 oed. Mae'r ddau fesur yn dangos bod cyfraddau NEET wedi gostwng yn 2022. Mae'r SFR yn dangos cyfradd uwch, yn enwedig ymhlith pobl ifanc 16 i 18 oed.

Ffynhonnell: Dadansoddiad Llywodraeth Cymru o gyfres yr SFR a chyfres yr Arolwg Blynyddol o'r boblogaeth ar unigolion NEET

(p): Mae ffigurau SFR ar gyfer 2022 yn rhai dros dro.

Mae'r dull a ddefnyddir i ddiffinio pobl ifanc sy'n NEET gan ddefnyddio'r Arolwg

Cafodd y ddogfen hon ei lawrlwytho o LLYW.CYMRU, efallai nad dyma'r fersiwn mwyaf diweddar.

Ewch i <https://www.llyw.cymru/pobl-ifanc-heb-fod-mewn-addysg-cyflogaeth-neu-hyfforddiant-neet-ebrill-2023-i-fawrth-2024-html> i weld y fersiwn ddiweddaraf.

Gwybodaeth am [hawlfraint](#).

Blynyddol o'r Boblogaeth yn cael ei gysoni â methodoleg y cytunwyd arno yn y DU o gyfrif amcangyfrifon NEET. [Mae rhagor o wybodaeth yn y papur a gyhoeddwyd gan y SYG.](#)

Arolwg o'r Llafurlu/Arolwg Blynyddol o'r Boblogaeth

Mae'r Adran Addysg hefyd yn cyhoeddi briff blynyddol ar bobl ifanc sy'n NEET sy'n cynnwys cyfraddau NEET yn seiliedig ar yr Arolwg Llafurlu chwarterol. Yn ogystal, o fis Mai 2013 [mae'r SYG wedi cynhyrchu amcangyfrifon y DU o bobl ifanc sy'n NEET, sydd hefyd yn seiliedig ar yr Arolwg Llafurlu chwarterol.](#)

Ni ellir cymharu'r amcangyfrifon chwarterol yn uniongyrchol ag amcangyfrifon Arolwg Blynyddol o Boblogaeth Cymru a gyhoeddwyd yn y datganiad hwn. Nid oes cymhariaeth uniongyrchol rhwng Cymru a Lloegr na mesur Arolwg Llafurlu y DU yn cael ei ddarparu gan nad yw maint y sampl ar gyfer pobl ifanc 16 i 18 oed ac 19 i 24 oed yn ddigon mawr. Fodd bynnag, drwy ddefnyddio methodoleg debyg i'r hyn a ddefnyddiwyd gan y Swyddfa Ystadegau Gwladol, ond gan ddefnyddio'r Arolwg Blynyddol o'r Boblogaeth yn hytrach na'r Arolwg o'r Llafurlu, gallwn amcangyfrif nifer y bobl ifanc sy'n NEET ar draws y DU. Darperir yr amcangyfrifon hyn yn Nhabl 7 y gwe-dablau a gyhoeddir ochr yn ochr â'r datganiad hwn.

Bydd yr amcangyfrifon hyn yn wahanol i'r amcangyfrifon swyddogol a gynhyrchir gan yr Adran Addysg a'r SYG, ynghyd â'r adrannau perthnasol eraill, a dylid bod yn ofalus felly wrth eu dehongli. Cyhoeddodd y [SYG erthygl yn egluro'r gwahaniaeth rhwng ystadegau NEET ledled y DU](#), ochr yn ochr â'u cyhoeddiad cyntaf o amcangyfrifon o bobl ifanc sy'n NEET yn y DU.

Cafodd y ddogfen hon ei lawrlwytho o LLYW.CYMRU, efallai nad dyma'r fersiwn mwyaf diweddar.

Ewch i <https://www.llyw.cymru/pobl-ifanc-heb-fod-mewn-addysg-cyflogaeth-neu-hyfforddiant-neet-ebritill-2023-i-fawrth-2024-html> i weld y fersiwn ddiweddaraf.

Gwybodaeth am [hawlfraint](#).

Statws ystadegau swyddogol

Dylai'r holl ystadegau swyddogol ddangos safonau'r **Cod Ymarfer ar gyfer Ystadegau (Swyddfa Rheoleiddio Ystadegau (OSR))**.

Mae'r rhain yn ystadegau swyddogol achrededig. Cafodd eu hadolygu'n annibynnol gan y Swyddfa Rheoleiddio Ystadegau ym mis Gorffennaf 2012. Maent yn cydymffurfio â'r safonau o ran dibynadwyedd, ansawdd a gwerth yn y Cod Ymarfer ar gyfer Ystadegau.

Cyfrifoldeb Llywodraeth Cymru yw parhau i gydymffurfio â'r safonau a ddisgwylir fel rhan o'r achrediad. Os byddwn yn pryderu ynghylch a yw'r ystadegau hyn yn dal i fodloni'r safonau priodol, byddwn yn trafod y pryderon hynny â'r OSR yn brydlon. Gellir dileu neu atal achrediad ar unrhyw adeg pan na fydd y safonau uchaf yn cael eu cynnal, a gellir ei adennill pan fydd y safonau yn cael eu hadfer.

Gelwir **ystadegau swyddogol achrededig** yn Ystadegau Gwladol yn Neddf 2007.

Datganiad o gydymffurfiaeth â'r Cod Ymarfer ar gyfer Ystadegau

Mae ein hymarfer ystadegol yn cael ei reoleiddio gan y Swyddfa Rheoleiddio Ystadegau (OSR). OSR sy'n gosod y safonau o ran dibynadwyedd, ansawdd a gwerth yn y Cod Ymarfer ar gyfer Ystadegau y dylai pob cynhyrchydd ystadegau swyddogol gydymffurfio â nhw.

Mae ein holl ystadegau yn cael eu cynhyrchu a'u cyhoeddi yn unol â nifer o ddatganiadau a phrotocolau i wella dibynadwyedd, ansawdd a gwerth. Mae'r rhain wedi'u nodi yn **Natganiad Cydymffurfiaeth** Llywodraeth Cymru.

Cafodd y ddogfen hon ei lawrlwytho o LLYW.CYMRU, efallai nad dyma'r fersiwn mwyaf diweddar.

Ewch i <https://www.llyw.cymru/pobl-ifanc-heb-fod-mewn-addysg-cyflogaeth-neu-hyfforddiant-neet-ebrill-2023-i-fawrth-2024-html> i weld y fersiwn ddiweddaraf.

Gwybodaeth am [hawlfraint](#).

Mae'r **ystadegau swyddogol achrededig (OSR)** hyn yn dangos y safonau a ddisgwylir o ran dibynadwyedd, ansawdd a gwerth.

Mae croeso ichi gysylltu â ni yn uniongyrchol os oes gennych unrhyw sylwadau ynghylch sut rydym yn bodloni'r safonau hyn. Fel arall, gallwch gysylltu â'r OSR drwy e-bostio regulation@statistics.gov.uk neu drwy fynd i'w gwefan.

Deddf Llesiant Cenedlaethau'r Dyfodol

Mae Deddf Llesiant Cenedlaethau'r Dyfodol 2015 yn ymwneud â gwella llesiant cymdeithasol, economaidd, amgylcheddol a diwylliannol Cymru. Mae'r Ddeddf yn cyflwyno saith nod llesiant ar gyfer Cymru. Mae'r rhain er mwyn sicrhau Cymru sy'n fwy cyfartal, llewyrchus, cydnerth, iachach a chyfrifol yn fyd-eang, gyda chymunedau cydlynus a diwylliant bywiog lle mae'r Gymraeg yn ffynnu. O dan adran (10)(1) o'r Ddeddf, mae'n rhaid i Weinidogion Cymru (a) gyhoeddi dangosyddion ("dangosyddion cenedlaethol") sy'n rhaid eu defnyddio ar gyfer mesur cynnydd tuag at gyflawni'r nodau llesiant, a (b) cyflwyno copi o'r dangosyddion cenedlaethol gerbron Senedd Cymru. O dan adran 10(8) o Ddeddf Llesiant Cenedlaethau'r Dyfodol, pan fo Gweinidogion Cymru yn diwygio'r dangosyddion cenedlaethol, rhaid iddynt, cyn gynted ag y bo'n rhesymol ymarferol (a) gyhoeddi'r dangosyddion fel y'u diwygiwyd a (b) gosod copi ohonynt gerbron y Senedd. Fe gafodd y dangosyddion cenedlaethol hyn osodwyd gerbron y Senedd yn 2021. Mae'r dangosyddion a osodwyd ar 14 Rhagfyr 2021 yn disodli'r set a osodwyd ar 16 Mawrth 2016.

Caiff data SFR a gyhoeddwyd yn y datganiad **Cyfranogiad pobl ifanc mewn addysg ac yn y farchnad lafur** eu defnyddio i fonitro'r Dangosydd Cenedlaethol a'r garreg filltir yn ymwneud â:

- (22) Canran o bobl mewn addysg, cyflogaeth neu hyfforddiant, a fesurir ar gyfer gwahanol grwpiau oedran.

Cafodd y ddogfen hon ei lawrlwytho o LLYW.CYMRU, efallai nad dyma'r fersiwn mwyaf diweddar.

Ewch i <https://www.llyw.cymru/pobl-ifanc-heb-fod-mewn-addysg-cyflogaeth-neu-hyfforddiant-neet-ebrill-2023-i-fawrth-2024-html> i weld y fersiwn ddiweddaraf.

Gwybodaeth am [hawlfraint](#).

Mae gwybodaeth am y dangosyddion, a'r naratifau ar gyfer pob un o'r nodau llesiant a'r wybodaeth dechnegol gysylltiedig ar gael yn [adroddiad Llesiant Cymru](#).

Fel dangosydd cenedlaethol o dan y Ddeddf mae'n rhaid cyfeirio atynt mewn dadansoddiadau o lesiant lleol a gynhrychir gan fyrddau gwasanaethau cyhoeddus pan fyddant yn dadansoddi cyflwr llesiant economaidd, cymdeithasol, amgylcheddol a diwylliannol yn eu hardaloedd.

Mae'r Ddeddf yn nodi bod yn rhaid gosod cerrig milltir cenedlaethol a fyddai "...ym marn Gweinidogion Cymru, yn helpu i fesur a oes cynnydd yn cael ei wneud tuag at gyflawni'r nodau llesiant." Wrth wneud hynny, rhaid i Weinidogion Cymru bennu sut y gwyddom fod carreg filltir genedlaethol wedi'i chyflawni ac erbyn pryd y mae i'w chyflawni.

Nid yw cerrig milltir cenedlaethol yn dargedau perfformiad ar gyfer unrhyw sefydliad unigol, ond maent yn fesurau llwyddiant ar y cyd i Gymru.

Mae dangosydd 22 'Canran y bobl sydd mewn addysg, cyflogaeth neu hyfforddiant, wedi'i mesur ar gyfer gwahanol grwpiau oedran', yn cyfateb i garreg filltir genedlaethol:

- Bydd o leiaf 90% o'r rhai 16-24 oed oedd mewn addysg, cyflogaeth neu hyfforddiant erbyn 2050

Rhagor o wybodaeth am Ddeddf Llesiant Cenedlaethau'r Dyfodol (Cymru) 2015

Gallai'r ystadegau sydd wedi'u cynnwys yn y datganiad hwn ddarparu naratif ategol i'r dangosyddion cenedlaethol a gallai byrddau gwasanaethau cyhoeddus eu defnyddio mewn perthynas â'u hasesiadau llesiant lleol a'u cynlluniau llesiant lleol.

Cafodd y ddogfen hon ei lawrlwytho o LLYW.CYMRU, efallai nad dyma'r fersiwn mwyaf diweddar.

Ewch i <https://www.llyw.cymru/pobl-ifanc-heb-fod-mewn-addysg-cyflogaeth-neu-hyfforddiant-neet-ebrill-2023-i-fawrth-2024-html> i weld y fersiwn ddiweddaraf.

Gwybodaeth am [hawlfraint](#).

Rydym am gael eich adborth

Rydym yn croesawu unrhyw adborth ar unrhyw agwedd ar yr ystadegau hyn. E-bostiwch yr adborth i ystadegau.marchnadlafur@llyw.cymru

Manylion cyswllt

Ystadegydd: Joe Davies

E-bost: ystadegau.marchnadlafur@llyw.cymru

Cyfryngau: 0300 025 8099

SB 23/2024



Efallai na fydd y ddogfen hon yn hollol hygyrch.

Drllenwch ein [datganiad hygyrchedd](#) i gael rhagor o wybodaeth.

Cafodd y ddogfen hon ei lawrlwytho o LLYW.CYMRU, efallai nad dyma'r fersiwn mwyaf diweddar.

Ewch i <https://www.llyw.cymru/pobl-ifanc-heb-fod-mewn-addysg-cyflogaeth-neu-hyfforddiant-neet-ebrill-2023-i-fawrth-2024-html> i weld y fersiwn ddiweddaraf.

Gwybodaeth am [hawlfraint](#).